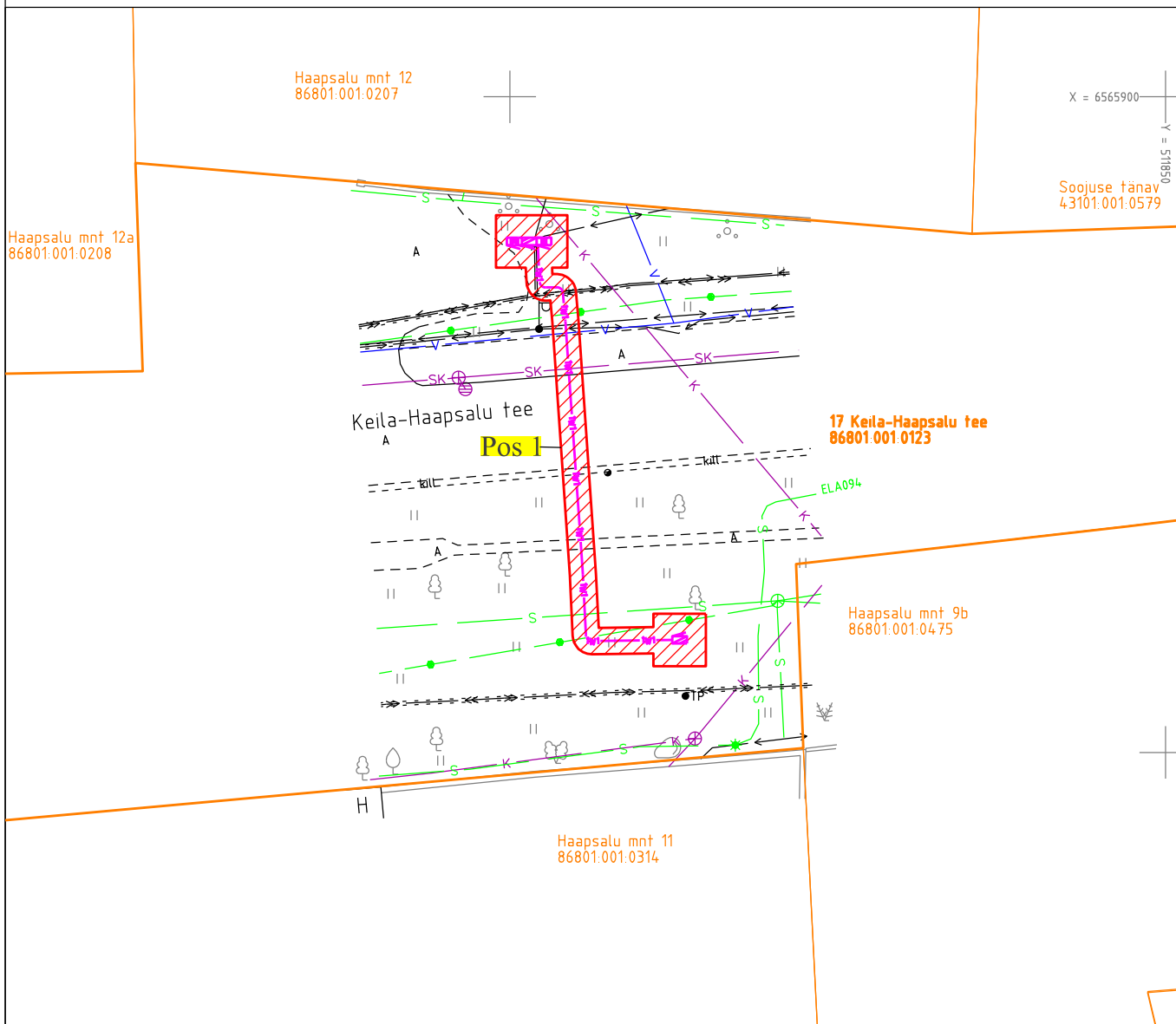


Isikliku kasutusõiguse seadmise plaan

IKO ala Pos nr (plaanil)	Kinnistu registriosa number	Katastriüksuse tunnus, nimi ja sihtotstarve;	Ala pindala ruutmeetrites m ²
Pos 1	5272850	86801:001:0123 17 Keila-Haapsalu tee transpordimaa	107 m ²



TINGMÄRGID	
	IKO seadmise ala
	Kinnistute piirid
	Elektri maakaabelliin
	Elektri jaotus-, liitumis- ja mõõtekilp

Projekti nimetus / asukoht Reoveepumpla liitumine elektrivõrguga 17 Keila-Haapsalu tee, Rummu alevik, Lääne-Harju vald, Harju maakond			Töö nr: 26-0580 projekti kood: LC4921
Koostaja	E-Service AS Karmo Lillepõld	Mõõtkava	Leht / formaat
		1:500	A4
			Kuupäev
			21.04.2026