



Detailplaneeringu koostamisse
kaasatavad isikud ja koostöötegitajad

23.08.2021 nr 8-4/4354-1

Pärnu linnas Tammiste tee 18 ja 18a
kinnistute detailplaneering

Pärnu Linnavalitsuse planeerimisosakond informeerib planeerimisseaduse (PlanS) § 128 kohaselt detailplaneeringu koostamisse kaasatavaid isikuid ja koostöötegitajaid kõnesoleva detailplaneeringu algatamisest.

Pärnu Linnavalitsuse 16.08.2021 korraldusega nr 532 algatati Pärnu linnas Tammiste tee 18 ja 18a kinnistute detailplaneeringu koostamine.

Detailplaneeringu algatamise eesmärk on maa-ala ümber kruntida ja jagada väiksemateks elamumaa kruntideks. Taotleja sooviks on rajada moodustatavatele kruntidele üksikelamud koos nende juurde kuuluvate abihoonetega. Planeeringuala hõlmab hoonestatud 13 338 m² suurust Tammiste tee 18 kinnistut ja hoonestatud 200 m² suurust Tammiste tee 18a kinnistut. Kinnistute katastriüksuse sihtotstarve on 100% elamumaa.

Planeeringuala, kogupindalaga 13538 m², asub Pärnu linnas Tammistes, külgneb Nurmenuku tänava ja Tammiste teega. Alal kehtib Tammiste tee 16, 16a ja 18 kinnistute detailplaneering (Pärnu Linnavolikogu 18.01.2007 otsus nr 4). Kehtivate planeeringute kohaselt on Tammistesse kujundatud kompaktne elamumaa piirkond.

Planeeritavale alale ulatub avalikult kasutatava tee, Pärnu-Rakvere-Sõmeru maantee kaitsevöönd. Alale ulatub sideehitise kaitsevöönd. Maa-ala läbivad elektriõhuliin ja elektrimaakaabelliin ning nende elektripaigaldiste kaitsevööndid.

Pärnu Linnavolikogu 20.05.2021 otsusega nr 21 kehtestati Pärnu linna asustusüksuse üldplaneering 2025+ ja selle kohaselt jääb planeeringu ala Tammiste arengualale A3. Piirkond on ette nähtud kavandada elamualaks, valdavalt pereelamupiirkonnaks. Arvestada tuleb piirkonda teenindava kaubanduse, teeninduse ning sotsiaalse infrastruktuuri ning lähipuhkealade kavandamise vajadusega.

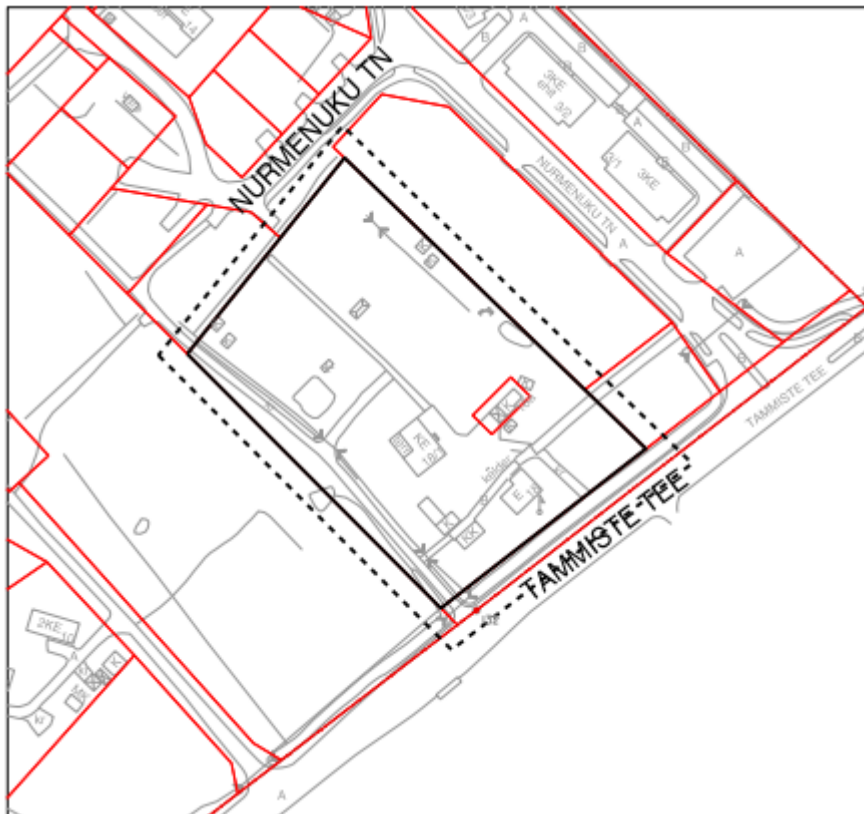
Planeeringuala kruntide kasutamise sihtotstarbeks kavandatakse üksikelamumaa sihtotstarve. Tammiste tee 18 ja 18a kinnistute detailplaneering koostatakse vastavuses Pärnu linna asustusüksuse üldplaneeringuga 2025+.

Detailplaneeringu protsessi järgmised etapid on tehniline planeerimine selle koostaja poolt ja planeeringu vormistamisele ning ülesehitusele esitatavatele nõuetele vastavaks tunnistamine.

Detailplaneeringu koostamise käigus tehakse koostööd planeeritava maa-ala kinnisasjade ja

naaberkinnisasjade omanikega, tehnovõrkude omanike või valdajatega. Detailplaneeringu koostamisse kaasatakse isikud, kelle õigusi võib planeering puudutada, ja isikud, kes on avaldanud soovi olla selle koostamisse kaasatud. Planeeringu koostamise ajal tuleb kaasatud isikutel arvestada avalikkusega.

Detailplaneeringu maa-ala asukoha skeem:



Lugupidamisega

(allkirjastatud digitaalselt)

Maire Nigul

planeerimisosakonna ehitusjärelvalveteenistuse juhataja

planeerimisosakonna juhataja ülesannetes

Ülle Tuulik

444 8353, ulle.tuulik@parnu.ee