




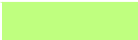



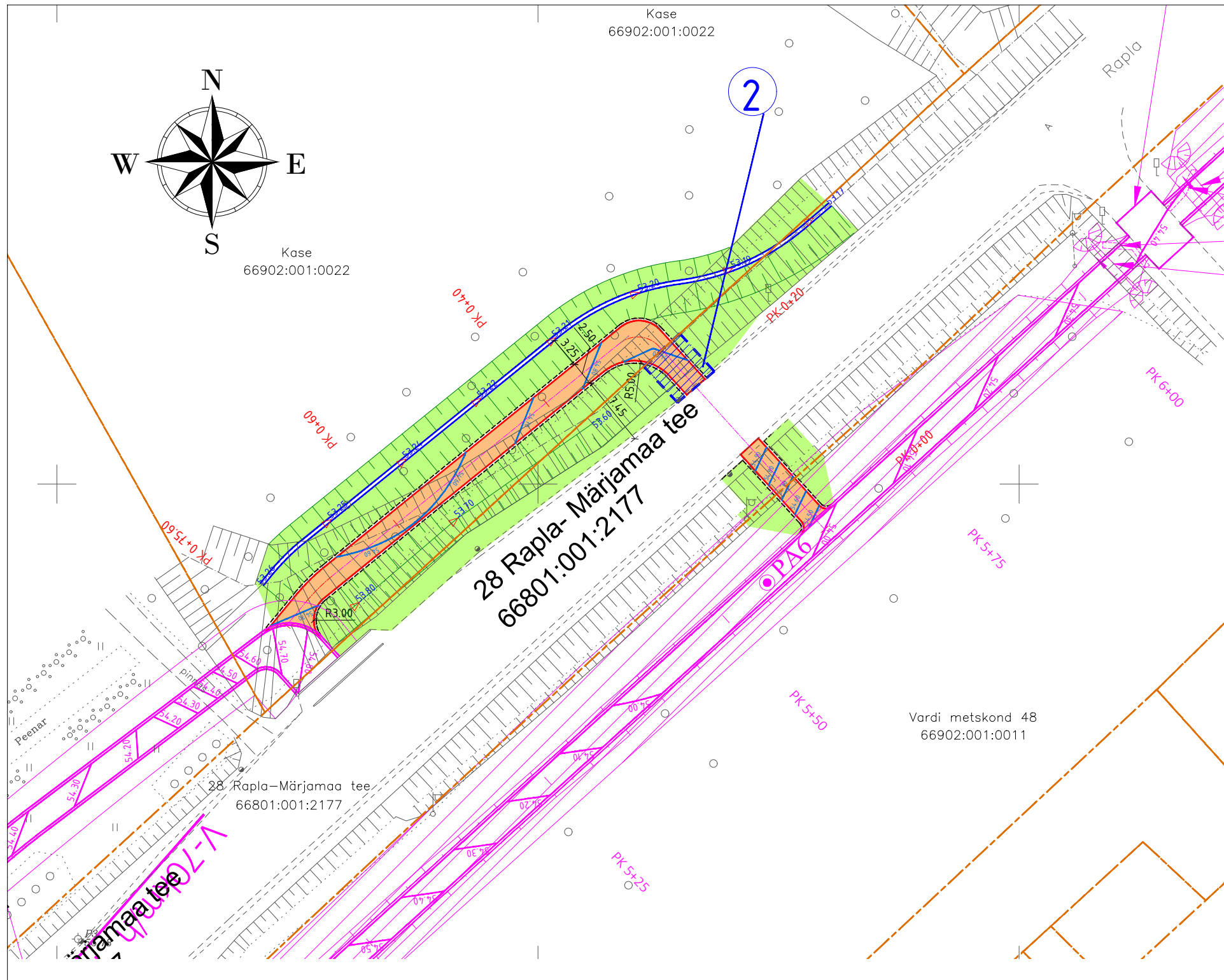


LEPPEMÄRGID ViaVelo IB OÜ töö nr 1424

-  Kinnistu piir
-  Projekteeritud asfaltkatte serv
-  Projekteeritud tugipeenra serv
-  Projekteeritud nõlv
-  Projekteeritud kergliiklustee asfaltbetoonkate (tüüp 1)
-  Projekteeritud haljasala (tüüp 2)
-  Projekteeritud truup (voolu suunaga)
-  Likvideeritav objekt
-  Varemprojekteeritud töö nr. 1722



1	POSITSIOONI NUMBER
	IKÕ seadmise ala jalgratta- ja jalgteede rajamiseks

Nurgapunktide koordinaadid

542460.9919	6538362.228
542464.5008	6538358.472
542468.3109	6538361.713
542464.7347	6538365.645
542460.9919	6538362.228

IKÕ ala Pos nr (plaanil)	Kinnistu registriosa number	Katastriüksuse tunnus, nimi ja sihtotstarve	Asukoht riigitee (nr ja nimi) suhtes (lõigu algus ja lõpp)	Ala pindala, m ²	Ehitis/tehnovõrk
2	11227050	66801:001:2177 28 Rapla- Märjamaa tee 100% transpordimaa	28 Rapla- Märjamaa tee km 3,44-3,45	26 m ²	Jalgratta- ja jalgteede

Geoaluse koostaja: Aamos atlas geodeesia	Geoaluse töö nr: 053-G-24	Möödistamise aeg: 26.03.2024
--	---------------------------	------------------------------

		TELLIJA	Rapla Vallavalitsus		
		PROJEKT	Rapla Kuusiku lisatööd		
		OBJEKT	T28 Rapla-Märjamaa, Tuti küla, Rapla vald, Rapla maakond		
PROJEKTEERIS	VASTUTAV	STAADIUM	JÕONISE NIMI		TÖÖ NR
M.E Eik	R. Mäe	Põhiprojekt	Isikliku kasutusõiguse ala plaan (IKÕ)		1424
		KUUP.	MÕÕTKAVA	JÕONISE NR	REV
		06.05.2024	1:500	IKÕ 2	0