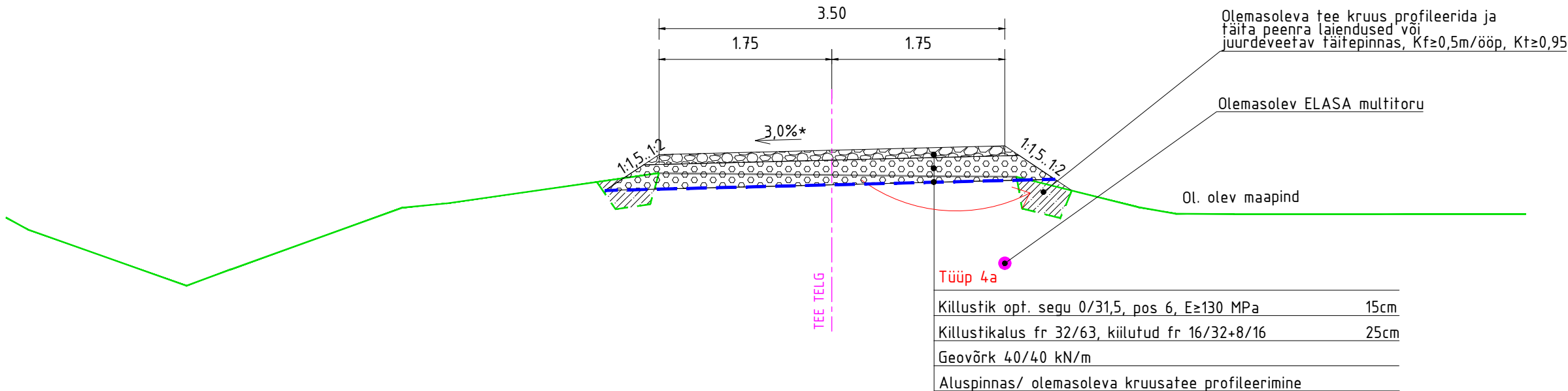


Lõige 3-3

(PK 0+85 olemasoleva tee kulumiskihi taastamine)

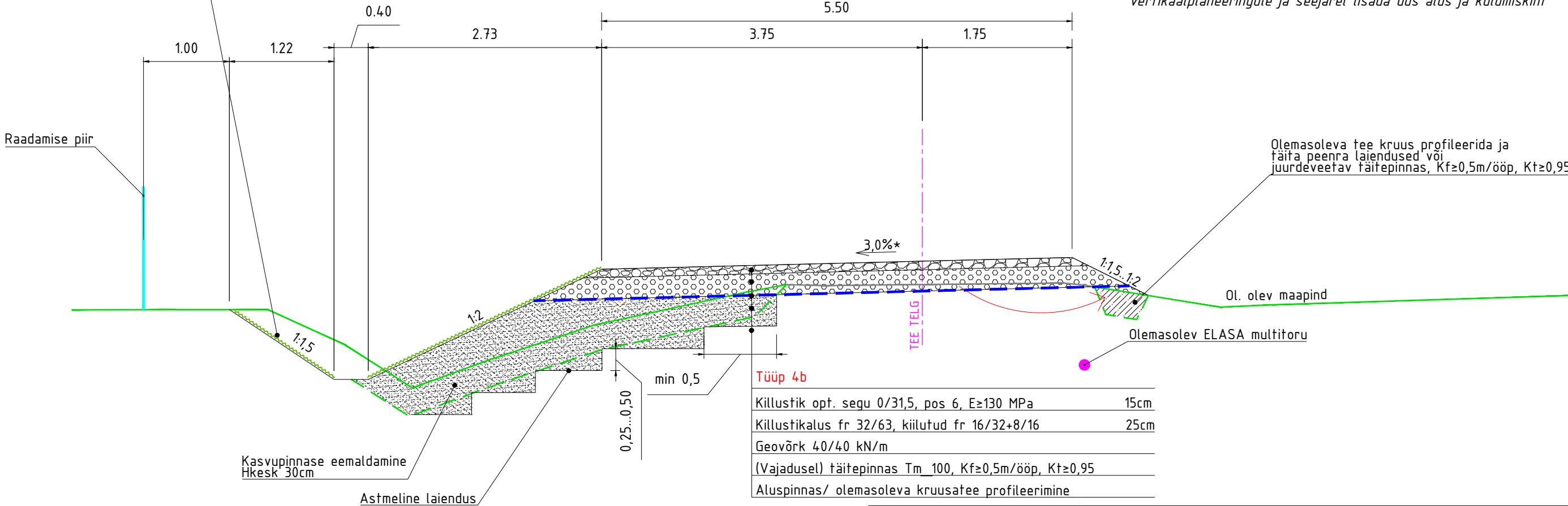


Märkus:
1) Olemasoleva tee peenrad lõkata lahti laiuses, mis on vajalik kruusaluse ehituseks.
2) Olemasoleva tee pind profileerida vastavalt vertikaalplaneeringule ja seejärel lisada uus alus ja kulumiskiht

Lõige 4-4

(PK 1+85 olemasoleva tee laiendamine)

Murukülv kasvupinnasel 10cm ja/või haljastuse taastamine (min nõlvus 1:2 või planeerida kokku sujuvalt ol. oleva maapinnaga)



Märkus:
*Tee laius ja põikkalle vastavalt asendiplaanile
**Olemasoleva tee ääre peenrad lõkata lahti laiuses, mis on vajalik kruusaluse ehituseks. Olemasoleva tee pind profileerida vastavalt vertikaalplaneeringule ja seejärel lisada uus alus ja kulumiskiht



TELLIJA	Evecon OÜ					
OBJEKT	Lillemäe tee ja riigitee nr 11152 Kirdalu-Kiisa tee km 3,67 ristumiskoha rekonstrueerimine ja Lillemäe tee rekonstrueerimise ehitusprojekt					
ASUKOHT	Viimsi metskond 46 (71901:001:0127), Kurtna küla, Saku vald, Harjumaa					
PROJEKTEERIJAJA	ALLKIRI	23.04.2024	Lõige 3-3 ja 4-4			
PROJEKTEERIJAJA	ALLKIRI	23.04.2024	P2404	TL-7-02	Põhiprojekt	0