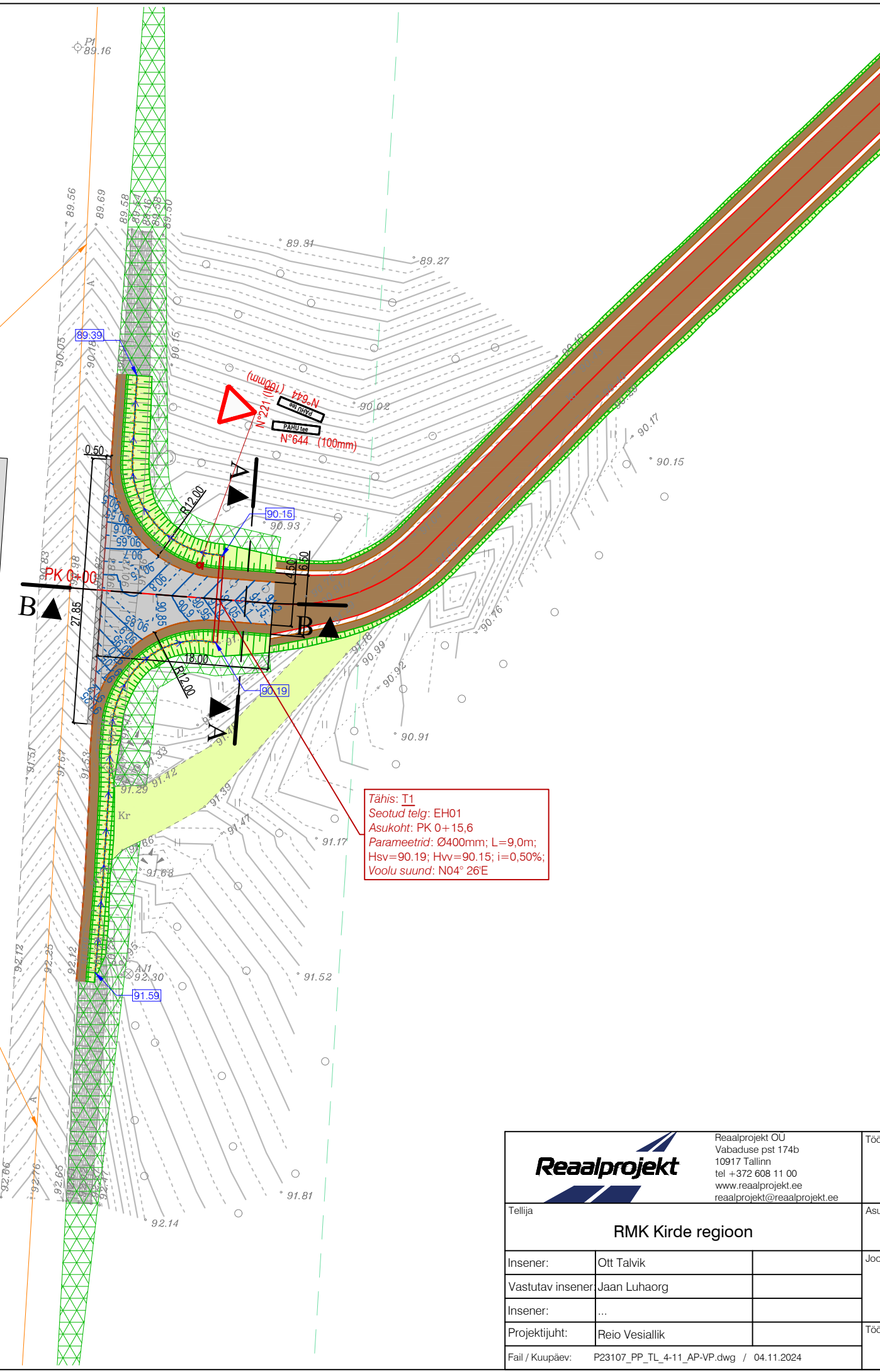


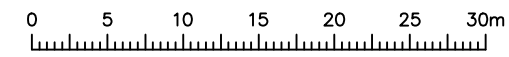
Liitumisnähtavus 7x190m  
NB! Nähtavuskolmnurgas tuleb  
likvideerida nähtavust piiravad  
takistused (puud, pöösad jm).

Riigitee 15153 Peetri - Järva-Jaani km 6,338



Tähis: T1  
Seotud telg: EH01  
Asukoht: PK 0+15,6  
Parameetrid: Ø400mm; L=9,0m;  
Hsv=90,19; Hvv=90,15; i=0,50%;  
Voolu suund: N04° 26'E

TINGMÄRGID:	
	Katastriüksuse piir vastavalt moodustamise viisile
	78408:801:2970 Katastriüksuse tunnus
	Teekaitsevöönd
	Projekteeritud kruuskate
	Projekteeritud raieala ning kraavide/nölvade taastamine
	Projekteeritud olemasoleva katte taastamine
	Projekteeritud haljasala (murukülv h=10 cm)
	Projekteeritud katte serv
	221 (221 (221,0)) Projekteeritud / ümbertõstetud / olemasoleva liiklusmärgi number
	Projekteeritud liiklusmärgi post
	Projekteeritud vertikaalplaneering kõrgusarvudega
	Olemasolev vertikaalplaneering kõrgusarvudega
	Projekteeritud mulde nõlv
	Projekteeritud liiklusmärk 221 "Anna teed"
	Projekteeritud liiklusmärk 644 "Tee nimi"
	Projekteeritud nõva / nõva kindlustus killustikuga
	Projekteeritud trupp



M 1:500

		Reaalprojekt OU Vabaduse pst 174b 10917 Tallinn tel +372 608 11 00 www.reaalprojekt.ee reaalprojekt@reaalprojekt.ee		Töö nimetus	
RMK Kirde region		Pähu tee rekonstrueerimise projekt			
Tellija		Asukoht			
Insener: Ott Talvik		Joonise nimetus		Mootkava	
Vastutav insener: Jaan Luhaorg		Pähu tee (Peetri - Järva-Jaani tee 15153 riigitee km 6,338) AP-VP		M 1:500	
Insener: ...		Töö nr		Joonise nr	
Projektijuht: Reio Vesiallik		P23107		4-11	
Fail / Kuupäev: P23107_PP_TL_4-11_AP-VP.dwg / 04.11.2024		Staadium		Kõide; eriosa	
		PP		TL	