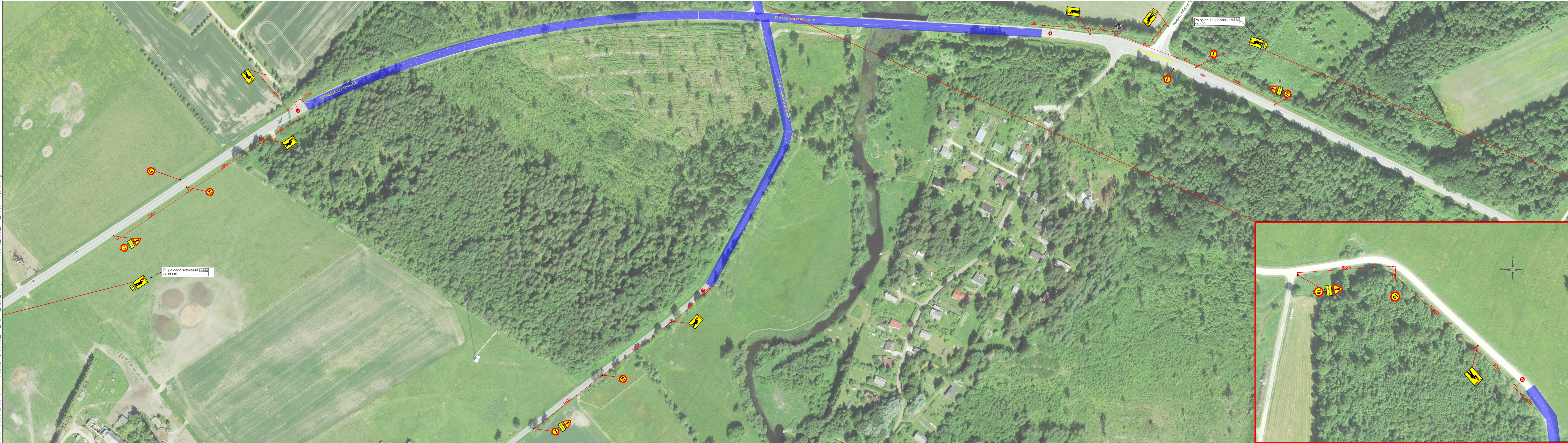


Fail: S:\Joonised projektid\Väljune liikuskorraldus\DWG skeemid\2024\TP_TL-1_T29_Märjamaa-Koluvere_tee_km_10,5-10,85.dwg



Märkused:

- Enne joonisel toodud liikuskorraldusvahendite paigaldamist kooskõlastada joonis Transpordiametis.
- Töötsooni tähistamisel lähtuda Majandus- ja taristuministri määrusest nr 43 "Nõuded ajutisele liikuskorraldusele".

Liiklus suletakse lühiajaliselt kuni 5 minutiks.
Tagatakse ühistranspordi ja operatiivõidukite läbipääs.

Tingmärgid:



Projekteeritud ajutine liikluskirjeldus



Olemasolev statsionaarne liikluskirjeldus



Ajutiselt suletav lõik



Liiklusreguleerija

SIGNAAL AS Signaal TM Liimi 3, Tallinn 10621 Tel 656 3532 signal@signal.ee ELK000009, EEP002572		Joonis	Ajutise liikuskorralduse joonis		
		Projekt	Filmivõtted riigiteel nr. 29		
Projekteerija	C.Müür			Asukoht	T29 Märjamaa-Koluvere tee km 10,5-10,85
Assistent	M.Põiklik				
Tel. 53 268 672				Tellija	SolomonFilm OÜ; Katleri tn 25-85, Tallinn; tel. +37255554064
Kuupäev	Mõõtkava	Töö nr	Staadium	Joonise nr [nr-leht(lehti)]	
				13505 Tööprojekt TL-1-1(1)	
24.04.2024	1:1500				