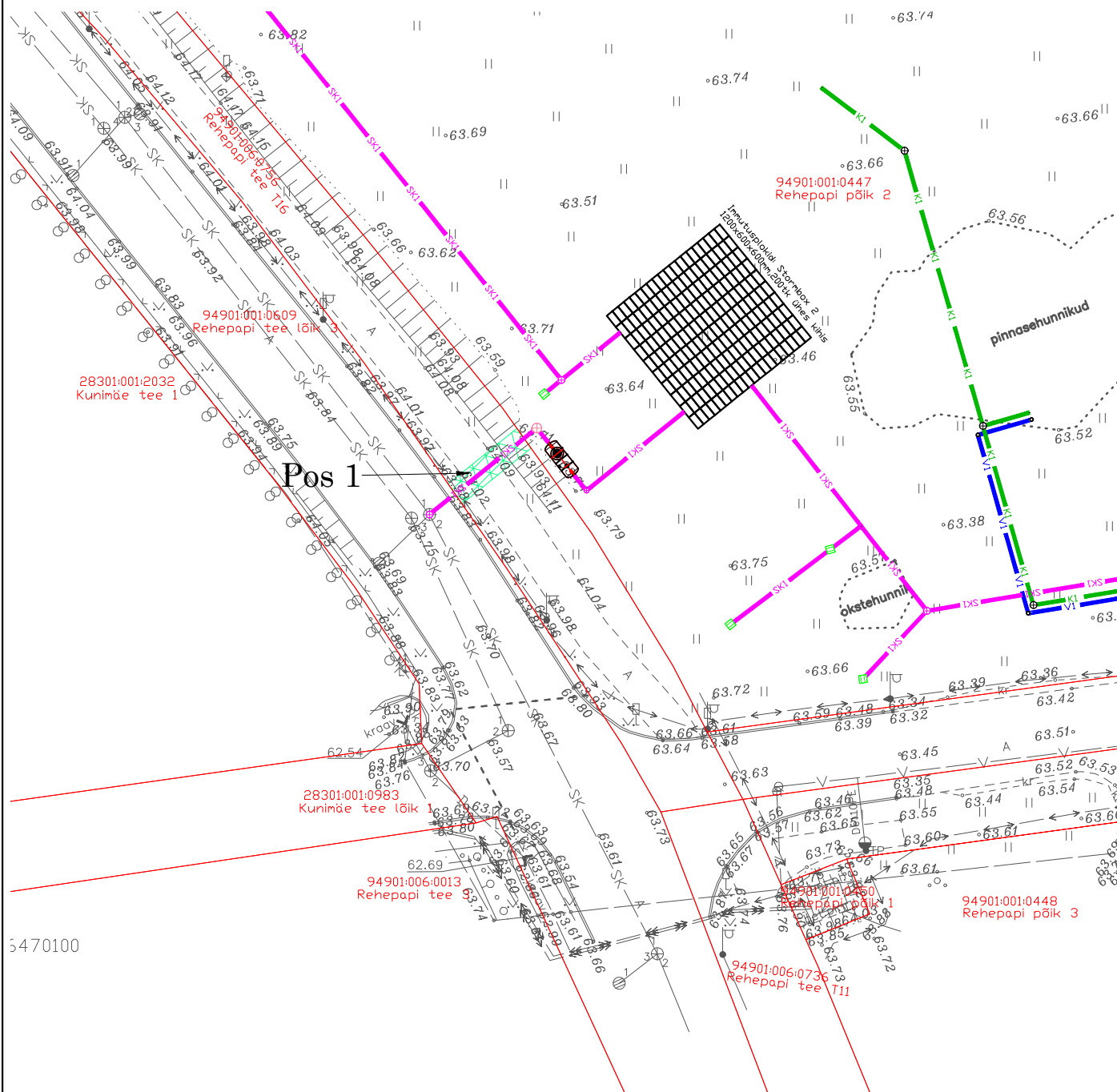
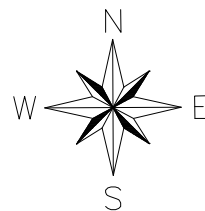


Isikliku kasutusõigusega koormatava ala plaan

Mõõtkava 1:500 A4

Koostaja: Altren Projekt OÜ
Sven Jäämees



"Tartu maakond, Kambja vald, Soinaste küla, Rehepapi põik 2 kinnistu vee-, reovee- ja sademeveekanalisatsioonitorustik", töö nr 25039

- - Katastriüksuse piir
- SK1 — - proj. sademeveekanalisatsioonitorustik
- ⊕ - proj. sademeveekanalisatsioonikaev
- Isikliku kasutusõiguse seadmise ala

Jrk nr	IKÕ ala Pos nr (plaanil)	Kinnistu registriosa number	Katastriüksuse tunnus, nimi ja sihtotstarve	Ala pindala ruutmeetrides m ²
1.	Pos 1	4616604	94901:001:0609 Rehepapi tee T16 transpordimaa 100%	15 m ²