

TINGMÄRGID

—	Kinnistu piir
—	Olemasolev veetorustik
—	Olemasolev isevoolne kanalisatsioonitorustik
—	Olemasolev kanalisatsiooni survetorustik
—	Olemasolev isevoolne sademeveekanalisatsioonitorustik
—	Olemasolev soojustorustik
—	Olemasolev sidekanalisatsioon
—	Olemasolev kõrgepingekaabel
—	Olemasolev madalpingekaabel
—	Olemasolev madalpinge õhuliin
—	Olemasolev kõrgepinge õhuliin
—	Olemasolev side õhuliin
—	Olemasolev sidekaabel
—	Olemasolev valguskaabel
—	Olemasolev trüüp
—	Projekteeritud veetorustik
—	Projekteeritud kinnistu veetorustik (ümberühendus)
—	Projekteeritud rekonstrueeritav veetorustik
—	Projekteeritud rekonstrueeritav veetorustik (mitteabikõlblik)
—	Projekteeritud isevoolne reovee kanalisatsioonitorustik
—	Projekteeritud kinnistu isevoolne reovee kanalisatsioonitorustik
—	Projekteeritud rekonstrueeritav isevoolne reovee kanalisatsioonitorustik
—	Projekteeritud rek. isevoolne reovee kanalisatsioonitorustik (mitteabikõlblik)
—	Projekteeritud reovee survekalisatsioonitorustik
—	Projekteeritud rek. reovee survekalisatsioonitorustik (mitteabikõlblik)
—	Projekteeritud torustiku rajamine kinnisel meetodil
—	Projekteeritud hülisstoru
—	Projekteeritud veetorustiku sõlm
—	Projekteeritud veetorustiku maakraan
—	Projekteeritud maapealne tuletõrjehüdrant läbipesuks
—	Projekteeritud vee-kanalisatsioonitorustiku sõlber
—	Projekteeritud kanalisatsioonitorustiku vaatluskaev
—	Projekteeritud kanalisatsioonitorustiku liitumiskaev
—	Projekteeritud survekalisatsiooni sõlm
—	Projekteeritud reoveepumpila
—	Projekteeritud torustiku läbimõõt (mm), pikkus (m) ja lang (m/m)
—	Projekteeritud kaevu andmed:
—	proj. maapind (m abs.)
—	proj. vältuva torustiku põhja kõrgus (m abs.)
—	proj. siseneva torustiku põhja kõrgus (m abs.)
—	proj. kaevu sügavus (m)
—	kaevu läbimõõt (mm)
—	Projekteeritud soojustusplaat
—	Likvideeritav/mahajätav rajatis
—	Ligikaudne kaeviku piirjoon
—	Eeldatav kinnisel meetodil rajatava torustiku stardi- / lõppkaevik
—	Rigimaantee katsevoond
—	Kultuurimälestis
—	Kultuurimälestise piiranguvöönd
—	Detailplaneeringu ala
—	Perspektiivne liitumiskilbi ligikaudne asukoht
—	Projekteeritud reoveepumpila juurdapaasutee ja teenindusplats (kõltsuskaal / freespurs-pindamine)
—	Projekteeritud pörkpeire NZW3, postide samm 2,0 m

- MÄRKUSED:**
- Koordinaadid L-EST '97 süsteemis, kõrgused EH2000 süsteemis.
 - Geodeetiline alusplaan: RAXOEST OÜ töö nr GE-43-23 (august 2023).
 - * tähistatud kõrgused täpsustada ehitustööde käigus.
 - Kinnisel meetodil rajatavate lõkude täpsed kaevukite asukohad määratakse ehitustööde käigus koos inseneri ja Tallia esindajaga.
 - Tehnorõkude läheduses teostada kaevetööd käsitsi. Lahikavaevavald tehnorõkust tuleb teostada. Lahikavaev kaevetööde käigus vältimaks nende mehaanilist vigastamist. Kaevetöödel tehnorõkude katsetsoonis lähtuda vastavatest eeskirjadest.
 - Töövälja peab arvestama, et olemasolevate vee- ja kanalisatsioonitorustike asukoht on orienteeruv ning torustiku täpne asukoht, läbimõõt ja sügavus tuleb täpsustada ehitustööde käigus.
 - Mõisa teel on ehitustranspordil keelatud jalgrattate kasutamine ja jalgrattate parkimine! Alus: Saue valla kaevetööde eeskiri.

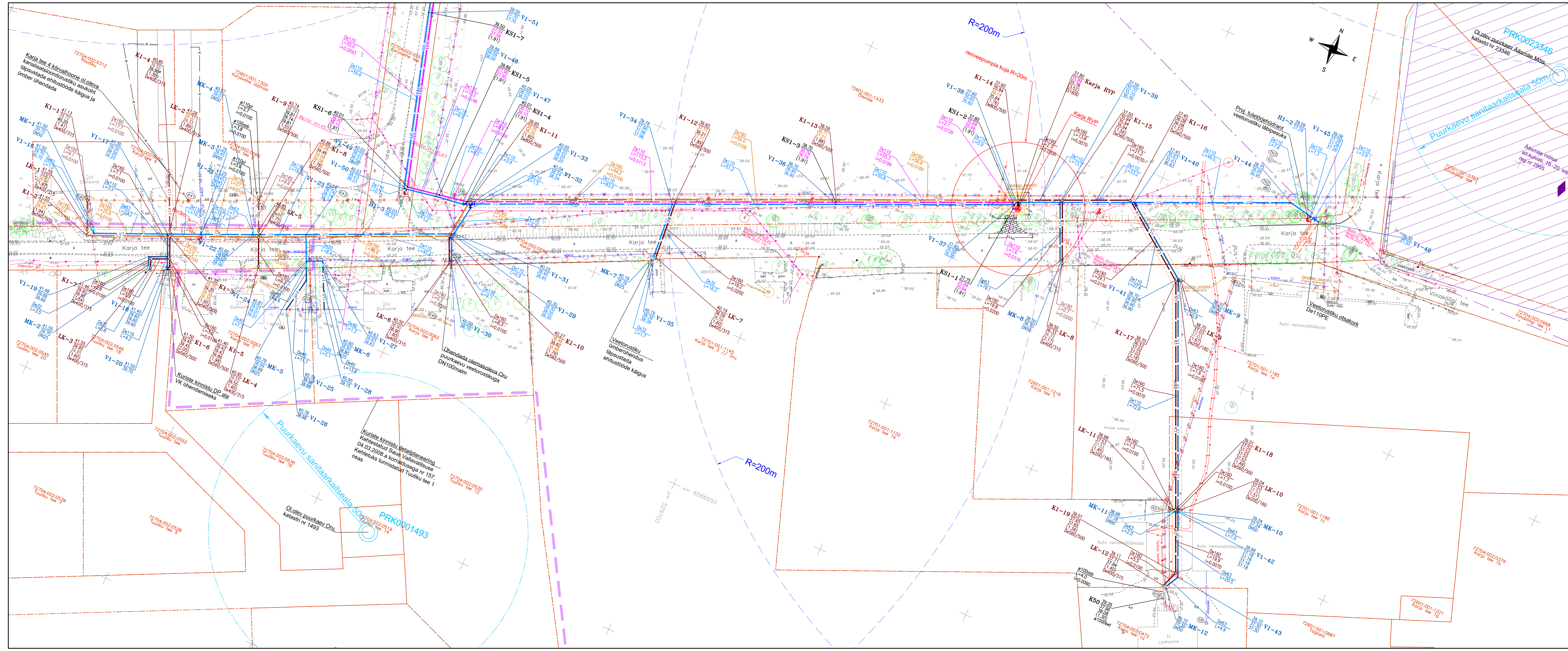
Muudatus	Kauplev	Sisu	Altkiri
----------	---------	------	---------

Projekt: **Äasmäe ÜVK torustike III etapi projekteerimis-ehitustööd**

Projekti osa: **Asendiplaanid**

Joonise nimetus: **Vee- ja kanalisatsioonitorustike asendiplaan**

Projekteerija	Skepast&Puhkim OÜ Laii põik 2 12919 Tallinn EST11 Tel: +372 664 5808 info@skpk.ee	Tellijä	AS Kovex Vee tn 5, 75401 Laagri alevik, Saue vald, Harju mk info@kovex.ee OU RTS Infra Eesti Petersburi tee 21, 11415 Tallinn, Harju mk rtseest@mail.ee
Projekti juht	Loit Munter /digitalkirj/	Staadium	TP
Projekteerija	Piret Kikkas /digitalkirj/	Kauplev	17.10.2023
Mõõtkava	1:500	Joonise nr	VK-4-01
Projekti nr	23000047	Leht/Lehti	1/7



TINGMÄRGID

- Kinnistu piir
- Olemasolev veetorstik
- Olemasolev isevoolne kanalisatsioonitorustik
- Olemasolev kanalisatsiooni survetorstik
- Olemasolev isevoolne sademeveekanalisatsioonitorustik
- Olemasolev soojustorstik
- Olemasolev sidekanalisatsioon
- Olemasolev kõrgepingekaabel
- Olemasolev madalpingekaabel
- Olemasolev madalpinge õhuliin
- Olemasolev kõrgepinge õhuliin
- Olemasolev sideõhuliin
- Olemasolev sidekaabel
- Olemasolev valguskaabel
- Olemasolev trüüp
- Projekteeritud veetorstik
- Projekteeritud kinnistu veetorstik (ümberühendus)
- Projekteeritud rekonstrueeritav veetorstik (mitteabikõlblik)
- Projekteeritud isevoolne reovee kanalisatsioonitorustik
- Projekteeritud kinnistu isevoolne reovee kanalisatsioonitorustik
- Projekteeritud rekonstrueeritav isevoolne reovee kanalisatsioonitorustik
- Projekteeritud rek. isevoolne reovee kanalisatsioonitorustik (mitteabikõlblik)
- Projekteeritud rek. isevoolne reovee kanalisatsioonitorustik
- Projekteeritud rek. reovee survekalisatsioonitorustik (mitteabikõlblik)
- Projekteeritud torustiku rajamine kinnisel meetodil
- Projekteeritud hülisitoru
- Projekteeritud veetorstiku sõlm
- Projekteeritud veetorstiku maakraan
- Projekteeritud maapealne tuletõrjehüdrant läbipesuks
- Projekteeritud vee-kanalisatsioonitorustiku silber
- Projekteeritud kanalisatsioonitorustiku vaatluskaev
- Projekteeritud kanalisatsioonitorustiku liitumiskaev
- Projekteeritud survekalisatsiooni sõlm
- Projekteeritud reoveepumpila
- Projekteeritud torustiku läbimõõt (mm), pikkus (m) ja lang (m/m)
- Projekteeritud kaevu andmed:
 - proj. maapind (m abs)
 - proj. kaevu tähts. proj. väljula torustiku põhja kõrgus (m abs)
 - proj. siseneva torustiku põhja kõrgus (m abs)
 - proj. kaevu sügavus (m)
 - kaevu läbimõõt (mm)
- Projekteeritud soojustorustiku liitumiskaev
- Likvideeritav/mahajätetav rajatis
- Ligikaudne kaeviku piirjoon
- Eeldatav kinnisel meetodil rajatava torustiku stardi- / lõppkaevik
- Rigimaantee katisevõnd
- Kultuurimälestis
- Kultuurimälestise piiranguvõnd
- Detailplaneeringu ala
- Perspektiivse liitumiskõlbi ligikaudne asukoht
- Projekteeritud reoveepumpila juurdetõrjehüdrant ja teenindusplats (kõlbiõhulike / freespuru-pindamine)
- Projekteeritud põrkepiire NZW3, postide samm 2,0 m

MÄRKUSED:

- Koordinaadid L-EST '97 süsteemis, kõrgused EH2000 süsteemis.
- Geodeetiline alusplaan: RAXOEST OÜ töö nr GE-43-23 (august 2023).
- * tähistatud kõrgused täpsustada ehitustööde käigus.
- Kinnisel meetodil rajatavate lõkude täpsed kaevuküte asukohtad määratakse ehitustööde käigus koos inseneri ja Talija esindajaga.
- Tehnõrdruka läheduses teostada kaevetööd käsitsi. Lahikavahtavalt tehnõrdruka tuleb teostada. Lahised kaalida katista vältimaks nende mehaanilist vigastamist. Kaevetöödel tehnõrdruka kaitsesoonis lähtuda vastavatest eeskirjadest.
- Töövälja peab arvestama, et olemasolevate vee- ja kanalisatsioonitorustike asukoht on orienteeruv ning torustiku täpne asukoht, läbimõõt ja sügavus tuleb täpsustada ehitustööde käigus.
- Mõisa teel on ehitustranspordil keelatud jalgrattate kasutamine ja jalgrattate parkimine! Alus: Saue valla kaevetööde eeskiri.

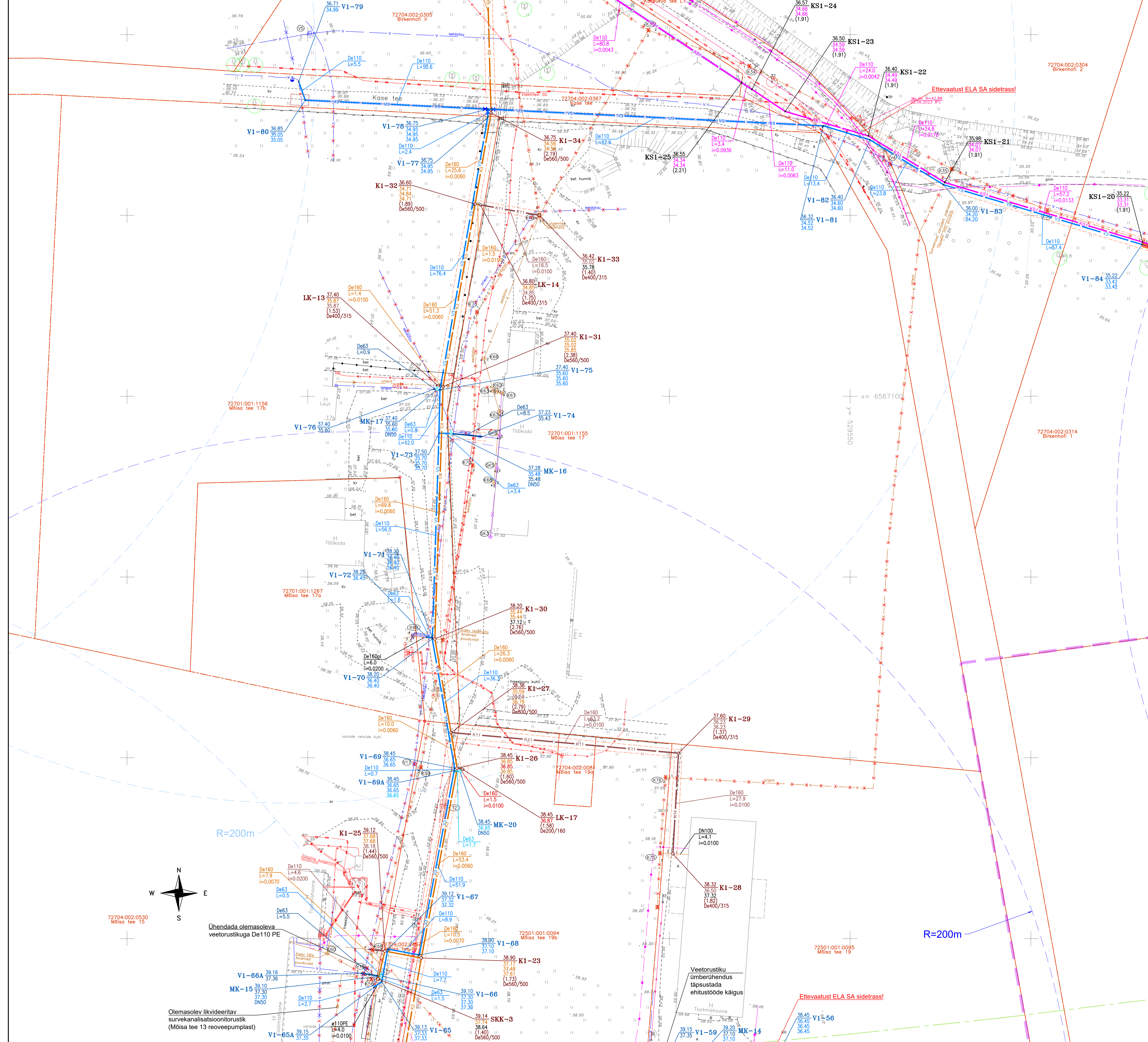
Muudatus	Kauplev	Sisu	Alkiri

Projekt: **Ääsmäe ÜVK torustike III etapi projekteerimis-ehitustööd**

Projekti osa: **Asendiplaanid**

Joonise nimetus: **Vee- ja kanalisatsioonitorustike asendiplaan**

Projekteerija	Skepast&Puhkim OÜ Lahi põik 2 12919 Tallinn EESTI Tel: +372 664 5808 info@skep.ee	Tellijä	AS Kovvek Vaiu tee 6, 7401 Laagri alevik, Saue vald, Harju maakond info@kovvek.ee OU RTS Intra Eesti Peterburi tee 2f, 11415 Tallinn, Harju maakond rsteesti@mail.ee
Projekti juht	Loit Murter	Stadium	TP
Projekteerija	Piret Kikkas	Kauplev	17.10.2023
Projekti nr	23000047	Joonise nr	VK-04-02
Leht/Lehti	2/7		

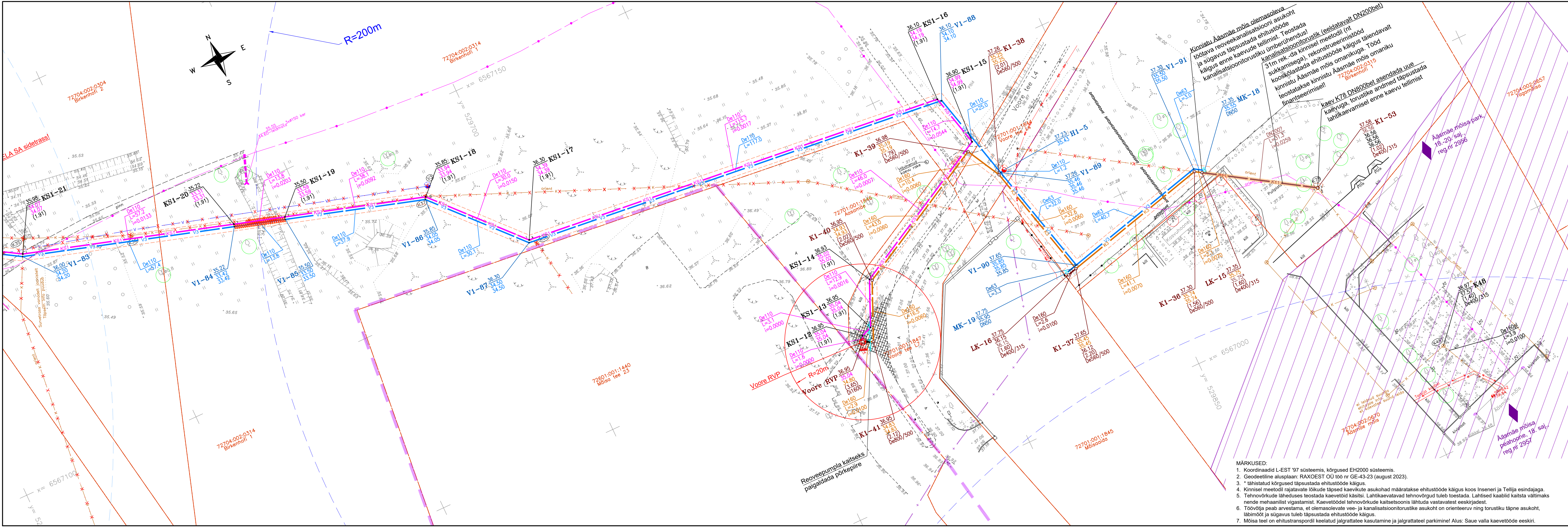


TINGMÄRGID

- Kinnistu piir
- Olemasolev veetorstik
- Olemasolev isevoolne kanalisatsioonitorustik
- Olemasolev kanalisatsiooni survetorstik
- Olemasolev isevoolne sadeveetkanalisatsioonitorustik
- Olemasolev soojustorstik
- Olemasolev sidekanalisatsioon
- Olemasolev kõrgepingekabel
- Olemasolev maadlapingekabel
- Olemasolev maadlapinge õhuliin
- Olemasolev kõrgepinge õhuliin
- Olemasolev side õhuliin
- Olemasolev sidekabel
- Olemasolev valguskabel
- Olemasolev trüüp
- Projekteeritud veetorstik
- Projekteeritud kinnistu veetorstik (ümberühendus)
- Projekteeritud rekonstrueeritav veetorstik
- Projekteeritud rekonstrueeritav veetorstik (mitteabikõlblik)
- Projekteeritud isevoolne reovee kanalisatsioonitorustik
- Projekteeritud kinnistu isevoolne reovee kanalisatsioonitorustik
- Projekteeritud rekonstrueeritav isevoolne reovee kanalisatsioonitorustik
- Projekteeritud rek. isevoolne reovee kanalisatsioonitorustik (mitteabikõlblik)
- Projekteeritud reovee survekalisatsioonitorustik
- Projekteeritud rek. reovee survekalisatsioonitorustik (mitteabikõlblik)
- Projekteeritud torustiku rajamine kinnisel meeldil
- Projekteeritud hülisitoru
- Projekteeritud veetorstiku sõlm
- Projekteeritud veetorstiku maskraan
- Projekteeritud maapealne tuletõrjehüdrant läbipesuks
- Projekteeritud vee-kanalisatsioonitorustiku siiber
- Projekteeritud kanalisatsioonitorustiku vaatluskaev
- Projekteeritud kanalisatsioonitorustiku lülituskaev
- Projekteeritud survekalisatsiooni sõlm
- Projekteeritud rooveepump
- Projekteeritud torustiku läbimõõt (mm), pikkus (m) ja lang (m/m)
- Projekteeritud kaevu andmeid:
 - proj. maapind (m.abs)
 - proj. kaevu tühis
 - proj. väljuluva torustiku põhja kõrgus (m.abs)
 - proj. siseneva torustiku põhja kõrgus (m.abs)
 - proj. kaevu sügavus (m)
 - kaevu läbimõõt (mm)
- Projekteeritud soojustorstiku plaat
- Läbivõetav/mahajätelav rajatis
- Ligikaudne kaeviku piirjoon
- Eeldatav kinnisel meeldil rajatava torustiku stardi- / lõppkaevik
- Rõngisaantee kaitsesöönd
- Kultuurimälestis
- Kultuurimälestise piiranguvöönd
- Detailplaneeringu ala
- Perspektiivne lülituskiibi ligikaudne asukoht
- Projekteeritud rooveepump ja juurdetõkestus ja teenindusplats (kiilustikate / freesuru-pindamine)
- Projekteeritud pörkpeire NZW3, postide samm 2,0 m

- MÄRKUSED:**
- Koordinaadid L-EST '97 süsteemis, kõrgused EH2000 süsteemis.
 - Geodeetiline alusplaan: RAKOESTI OU 100 nr GE-43-23 (august 2023).
 - * tähistatud kõrgused täpsustada ehitustööde käigus.
 - Kinnisel meeldil rajatavate lõkude täpsed kaevukite asukohad määratakse ehitustööde käigus koos inseneri ja Tellija esindajaga.
 - Tehnovõrkude läheduses teostada kaevetööd käsitsi. Lahtiskaevatud tehnovõrgud tuleb toetada. Lahtised kaablid kaitses vältimaks nende mehaanilist vigastamist. Kaevetöödel tehnovõrkude kaitsesoonis lähtuda vastavatest eeskirjadest.
 - Töövälja peab arvestama, et olemasolevate vee- ja kanalisatsioonitorustike asukoht on orienteeruv ning torustiku täpne asukoht, läbimõõt ja sügavus tuleb täpsustada ehitustööde käigus.
 - Mõisa teel on ehitustranspordil keelatud jalgrataste kasutamine ja jalgratastele parkimine! Alus: Saue valla kaevetööde eeskiri.

Muudatus	Kuspelev	Sisu	Altkiri
Projekt Ääsmäe ÜVK torustike III etapi projekteerimis-ehitustööd			
Projekti osa Asendiplaanid			
Joonise nimetus Vee- ja kanalisatsioonitorustike asendiplaan			
Projekteerija	AS Kovek Vee tn 6, 76401 Laagri alevik, Saue vald, Harju mk info@kovex.ee OU RT5 Infra Eesti Peterburi tee 2f, 11415 Tallinn, Harju mk rtseesti@mail.ee	Tellija	AS Kovek Vee tn 6, 76401 Laagri alevik, Saue vald, Harju mk info@kovex.ee OU RT5 Infra Eesti Peterburi tee 2f, 11415 Tallinn, Harju mk rtseesti@mail.ee
SKEPAST & PUHKIM		Staadium	MS00kava
Projektijuh	Loit Muntser /digialkiri/	TP	1:500
Projektiteerija	Piret Kikkas /digialkiri/	Kuspelev	Joonise nr
		17.10.2023	VK-4-02
			Leht/Lehti
			23000047
			4/7



TINGMÄRGID

—	Kinnistu piir
—	Olemasolev veetorustik
—	Olemasolev isevoolne kanalisatsioonitorustik
—	Olemasolev kanalisatsiooni survekorustik
—	Olemasolev isevoolne sademeveekanalisatsioonitorustik
—	Olemasolev soojustorustik
—	Olemasolev sidekanalisatsioon
—	Olemasolev kõrgepingekabel
—	Olemasolev madalpingekabel
—	Olemasolev kõrgepinge õhuliin
—	Olemasolev side õhuliin
—	Olemasolev sidekaabel
—	Olemasolev valguskaabel
—	Olemasolev trüüp
—	Projekteeritud veetorustik
—	Projekteeritud kinnistu veetorustik (ümberühendus)
—	Projekteeritud rekonstrueeritav veetorustik
—	Projekteeritud rekonstrueeritav veetorustik (mitteabikõlblik)
—	Projekteeritud isevoolne reovee kanalisatsioonitorustik
—	Projekteeritud kinnistu isevoolne reovee kanalisatsioonitorustik
—	Projekteeritud rekonstrueeritav isevoolne reovee kanalisatsioonitorustik
—	Projekteeritud rek. isevoolne reovee kanalisatsioonitorustik (mitteabikõlblik)
—	Projekteeritud reovee survekanalisatsioonitorustik
—	Projekteeritud rek. reovee survekanalisatsioonitorustik (mitteabikõlblik)
—	Projekteeritud torustiku rajamine kinnisel meetodil

VI-1
MK-1
H1-1

K1-1
LK-1
KS1-1

De200 L=44.5
 I=0.005

K1-1
 3.00
 6.92
 (2.08)
 De560/500

X X X

Eeldatav kinnisel meetodil rajatava torustiku stardi- / lõppkaevik
 Riigimaantee kaitsevöönd
 Kultuurimälestis
 Kultuurimälestise piiranguvöönd
 Detailplaneeringu ala
 Perspektiivse liitumiskõlbi ligikaudne asukoht
 Projekteeritud reoveepumpila juurdepääsutee ja teenindusplats (kiilustikate / freespurupindamine)
 Projekteeritud põrkepiire N2W3, postide samm 2,0 m

Muudatus	Kuupäev	Sisu	Alkiri

Projekt
 Äasmäe ÜVK torustike III etapi projekteerimis-ehitustööd

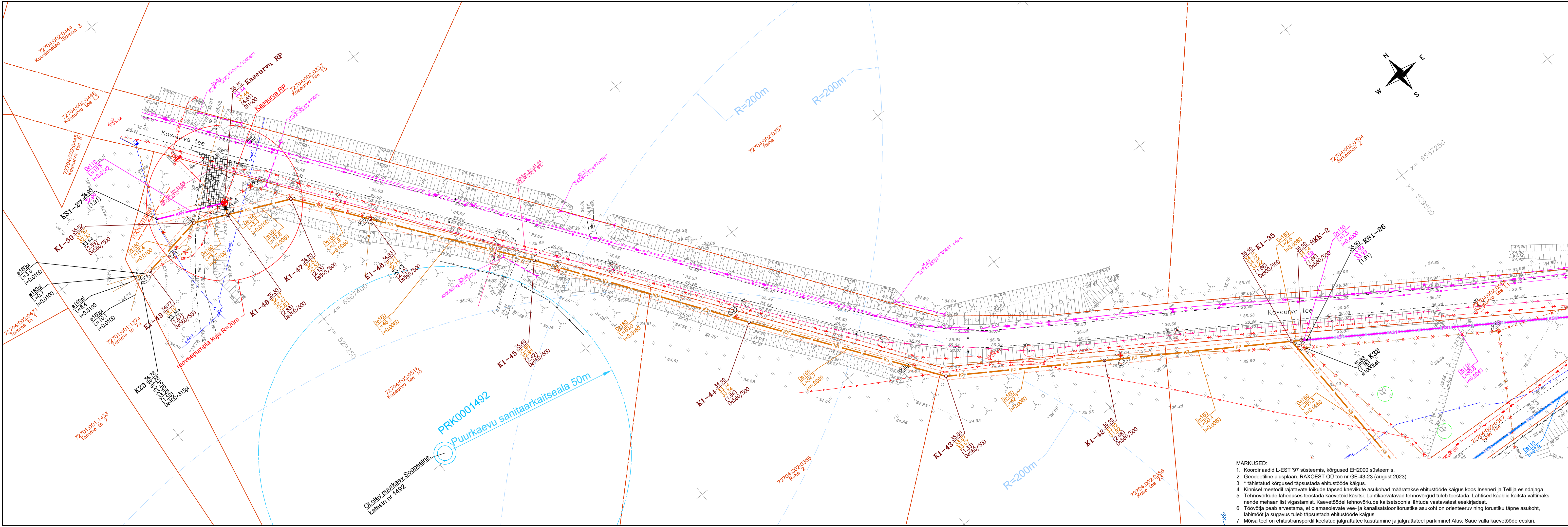
Projekti osa
 Asendiplaanid

Joonise nimetus
 Vee- ja kanalisatsioonitorustike asendiplaan

Projekteerija	Skepast&Puhkim OÜ Laki põik 2 12919 Tallinn EESTI Tel. +372 664 5808 info@skep.ee	Tellijä	AS Kovek Vae tn 6, 76401 Laagri alevik, Saue vald, Harju mk info@kovek.ee OU RTS Infra Eesti Peterburi tee 2f, 11415 Tallinn, Harju mk rtsesti@mail.ee
---------------	--	---------	---

Projekti juht	Loit Muntter	/digialtkiri/	Staadium	TP	Mõõtka	1:500	Projekti nr	23000047
Projekteerija	Piret Kikkas	/digialtkiri/	Kuupäev	17.10.2023	Joonise nr	VK-4-02	Leht/Lehti	5/7

- MÄRKUSED:**
- Koordinaadid L-EST '97 süsteemis, kõrgused EH2000 süsteemis.
 - Geodeetiline alusplaan: RAXOEST OÜ töö nr GE-43-23 (august 2023).
 - * tähistatud kõrgused täpsustada ehitustööde käigus.
 - Kinnisel meetodil rajatavate lõikude täpsed kaevikute asukohad määratakse ehitustööde käigus koos Inseneri ja Tellija esindajaga.
 - Tehnovõrkude läheduses teostada kaevetööd tuleb teostada. Lahitised kaablid kaitsata viimaks nende mehaanilist vigastamist. Kaevetöödel tehnovõrkude kaitsesoonis lähtuda vastavatest eeskirjadest.
 - Toovõtja peab arvestama, et olemasolevate vee- ja kanalisatsioonitorustike asukoht on orienteeruv ning torustiku täpne asukoht, läbimõõt ja sügavus tuleb täpsustada ehitustööde käigus.
 - Mõisa teel on ehitustranspordil keelatud jalgrattatee kasutamine ja jalgrattateel parkimine! Alus: Saue valla kaevetööde eeskiri.



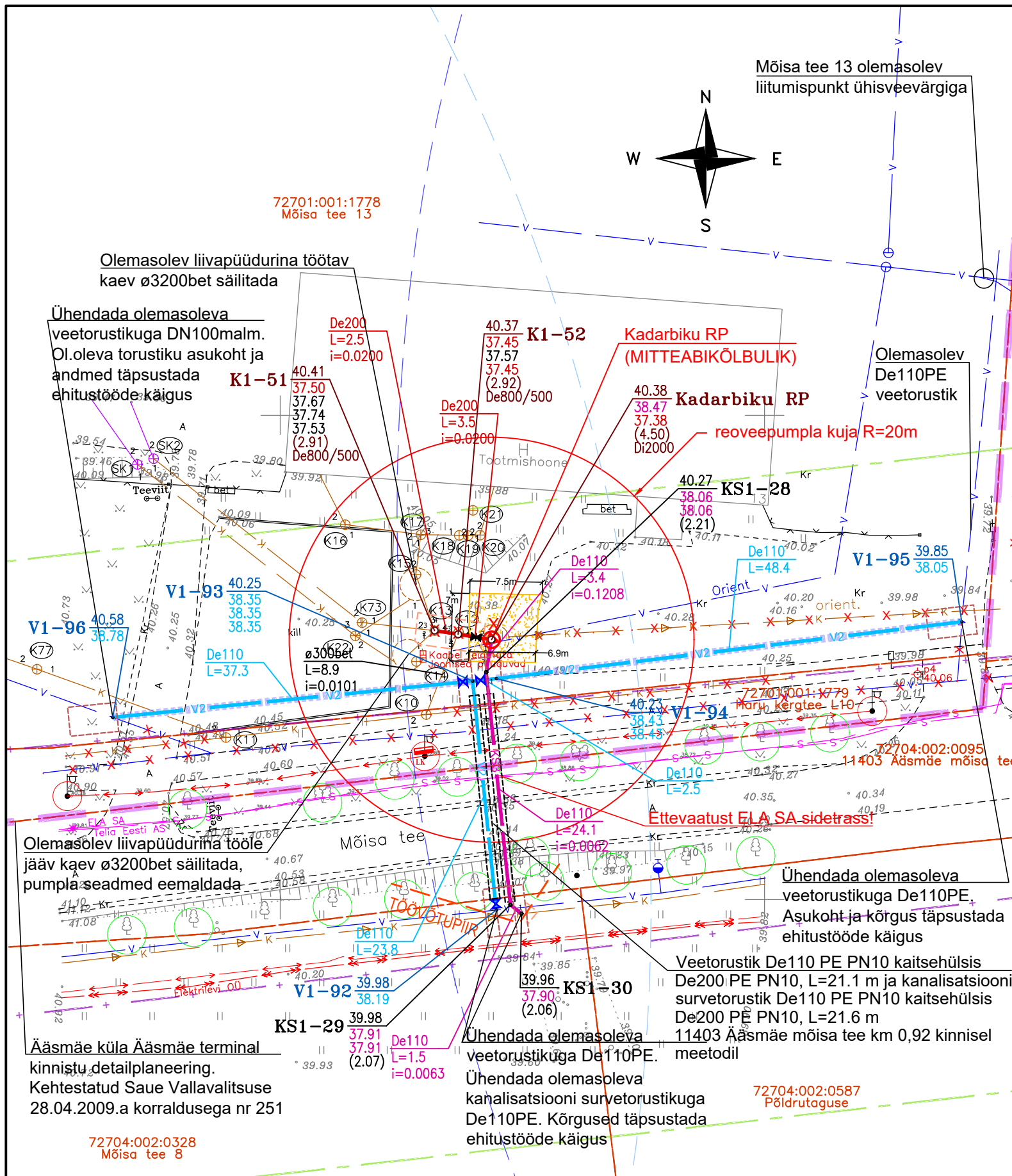
TINGMÄRGID

	Kinnistu piir
	Olemasolev veetorustik
	Olemasolev isevoolne kanalisatsioonitorustik
	Olemasolev kanalisatsiooni survekorustik
	Olemasolev isevoolne sademeveekanalisatsioonitorustik
	Olemasolev soojustorustik
	Olemasolev sidekanalisatsioon
	Olemasolev kõrgepingekaabel
	Olemasolev madalpingekaabel
	Olemasolev kõrgepinge õhuliin
	Olemasolev kõrgepinge õhuliin
	Olemasolev sideõhuliin
	Olemasolev sidekaabel
	Olemasolev valguskaabel
	Olemasolev trup
	Projekteeritud veetorustik
	Projekteeritud kinnistu veetorustik (ümberühendus)
	Projekteeritud rekonstrueeritav veetorustik
	Projekteeritud rekonstrueeritav veetorustik (mitteabikõlblik)
	Projekteeritud isevoolne reovee kanalisatsioonitorustik
	Projekteeritud kinnistu isevoolne reovee kanalisatsioonitorustik
	Projekteeritud rekonstrueeritav isevoolne reovee kanalisatsioonitorustik
	Projekteeritud rek. isevoolne reovee kanalisatsioonitorustik (mitteabikõlblik)
	Projekteeritud reovee survekanalisatsioonitorustik
	Projekteeritud rek. reovee survekanalisatsioonitorustik (mitteabikõlblik)
	Projekteeritud torustiku rajamise kinnisei meetodi
	Projekteeritud hülisstoru
	Projekteeritud veetorustiku sõlm
	Projekteeritud veetorustiku maakraan
	Projekteeritud maapealne tuleõhuhüdrant läbipesuks
	Projekteeritud vee-kanalisatsioonitorustiku siiber
	Projekteeritud kanalisatsioonitorustiku vaatuskaev
	Projekteeritud kanalisatsioonitorustiku liitumiskaev
	Projekteeritud survekanalisatsiooni sõlm
	Projekteeritud reoveepump
	Projekteeritud torustiku läbimõõt (mm), pikkus (m) ja lang (m/m)
	Projekteeritud kaevu andmed:
	proj. maapind (m abs) proj. kaevu tähtis
	proj. väljula torustiku põhja kõrgus (m abs)
	proj. siseneva torustiku põhja kõrgus (m abs)
	proj. kaevu sügavus (m)
	kaevu läbimõõt (mm)
	Projekteeritud soojustusplaat
	Likvideeritav/mahajätetav rajatis
	Ligikaudne kaeviku piirjoon
	Eeldatav kinnisei meetodil rajatava torustiku stardi- / lõppkaevik
	Riigimaantee kaitsesevõnd
	Kultuurimälestis
	Kultuurimälestise piiranguvöönd
	Detailplaneeringu ala
	Perspektiivse liitumiskilbi ligikaudne asukoht
	Projekteeritud reoveepump ja juurdepääsutee ja teenindusplats (kiilustikate / freespuru+pingamine)
	Projekteeritud põrkepiire N2W3, postide samm 2,0 m

Muudatus	Kuupäev	Sisu	Alkiri

- MÄRKUSED:**
- Koordinaadid L-EST '97 süsteemis, kõrgused EH2000 süsteemis.
 - Geodeetiline alusplaan: RAXOEST OÜ töö nr GE-43-23 (august 2023).
 - * tähistatud kõrgused täpsustada ehitustööde käigus.
 - Kinnisei meetodil rajatavate lõikude täpsed kaevikute asukohad määratakse ehitustööde käigus koos inseneri ja Tellija esindajaga.
 - Tehnovõrkude läheduses teostada kaevetööd käitsi. Lahitkaevatavad tehnovõrgud tuleb toetada. Lahised kaablid kaitsista vältimaks nende mehaanilist vigastamist. Kaevetööde tehnovõrkude kaitsesoonis lähtuda vastavatest eeskirjadest.
 - Toovõtja peab arvestama, et olemasolevate vee- ja kanalisatsioonitorustike asukoht on orienteeruv ning torustiku täpne asukoht, läbimõõt ja sügavus tuleb täpsustada ehitustööde käigus.
 - Mõisa teel on ehitustranspordil keelatud jalgrattate kasutamine ja jalgrattateel parkimine! Alus: Saue valla kaevetööde eeskiri.

Projekt Ääsmäe ÜVK torustike III etapi projekteerimis-ehitustööd			
Projekti osa Asendiplaanid			
Joonise nimetus Vee- ja kanalisatsioonitorustike asendiplaan			
Projekteerija	Skepast&Puhkim OÜ Laki põik 2 12919 Tallinn EESTI Tel. +372 664 5808 info@skpk.ee	Tellijä	AS Kovex Vae tn 6, 76401 Laagri alevik, Saue vald, Harju mk info@kovex.ee OU RTS Infra Eesti Peterburi tee 2f, 11415 Tallinn, Harju mk rtseesti@mail.ee
Projektijuh	Loit Muntter /digialtkir/	Stadium	TP
Projekteerija	Piret Kikkas /digialtkir/	Möötka	1:500
		Projekt nr	23000047
		Kuupäev	17.10.2023
		Joonise nr	VK-4-02
		Leht/Lehti	6/7



TINGMÄRGID

	Kinnistu piir
	Olemasolev veetorustik
	Olemasolev isevooline kanalisatsioonitorustik
	Olemasolev kanalisatsiooni survekorustik
	Olemasolev isevooline sademeveekanalisatsioonitorustik
	Olemasolev soojustorustik
	Olemasolev sidekanalisatsioon
	Olemasolev kõrgepingekaabel
	Olemasolev madalpingekaabel
	Olemasolev madalpinge õhuliin
	Olemasolev kõrgepinge õhuliin
	Olemasolev side õhuliin
	Olemasolev sidekaabel
	Olemasolev valguskaabel
	Olemasolev trüüp
	Projekteeritud veetorustik
	Projekteeritud kinnistu veetorustik (ümberühendus)
	Projekteeritud rekonstrueeritav veetorustik
	Projekteeritud rekonstrueeritav veetorustik (mitteabikõlbulik)
	Projekteeritud isevooline reovee kanalisatsioonitorustik
	Projekteeritud kinnistu isevooline reovee kanalisatsioonitorustik
	Projekteeritud rekonstrueeritav isevooline reovee kanalisatsioonitorustik
	Projekteeritud rek. isevooline reovee kanalisatsioonitorustik (mitteabikõlbulik)
	Projekteeritud reovee survekanalisatsioonitorustik
	Projekteeritud rek. reovee survekanalisatsioonitorustik (mitteabikõlbulik)
	Projekteeritud torustiku rajamine kinnisel meetodil
	Projekteeritud hülsstoru
	Projekteeritud veetorustiku sõlm
	Projekteeritud veetorustiku maakraan
	Projekteeritud maapealne tuletõrjehüdrant läbipesuks
	Projekteeritud vee-/kanalisatsioonitorustiku siiber
	Projekteeritud kanalisatsioonitorustiku vaatluskaev
	Projekteeritud kanalisatsioonitorustiku liitumiskaev
	Projekteeritud survekanalisatsiooni sõlm
	Projekteeritud reoveepumpla
	Projekteeritud torustiku läbimõõt (mm), pikkus (m) ja lang (m/m)
	Projekteeritud kaevu andmed:
	proj. maapind (m.abs) proj. kaevu tähis
	proj. väljuva torustiku põhja kõrgus (m.abs)
	proj. siseneva torustiku põhja kõrgus (m.abs)
	proj. kaevu sügavus (m)
	kaevu läbimõõt (mm)
	Projekteeritud soojustusplaat
	Likvideeritav/mahajäetav rajatis
	Ligikaudne kaeviku piirjoon
	Eeldatav kinnisel meetodil rajatava torustiku stardi- / lõppkaevik
	Riigimaantee kaitsevöönd
	Kultuurimälestis
	Kultuurimälestise piiranguvöönd
	Detailplaneeringu ala
	Perspektiivse liitumiskilbi ligikaudne asukoht
	Projekteeritud reoveepumpla juurdepääsutee ja teenindusplats (killustikate / freespuru+pindamine)
	Projekteeritud pörkepiire N2W3, postide samm 2,0 m

Muudatus	Kuupäev	Sisu	Allkiri

Projekt
Ääsmäe ÜVK torustike III etapi projekteerimis-ehitustööd

Projekti osa
Asendiplaanid

Joonise nimetus
Vee- ja kanalisatsioonitorustike asendiplaan

Projekteerija	Skepast&Puhkim OÜ Laki põik 2 12919 Tallinn EESTI Tel. +372 664 5808 info@skpk.ee	Tellija	AS Kovex Vae tn 6, 76401 Laagri alevik, Saue vald, Harju mk info@kovex.ee OÜ RTS Infra Eesti Peterburi tee 2f, 11415 Tallinn, Harju mk rtseesti@mail.ee
Projekti juht	Loit Munter /digiallkiri/	Staadium	TP
Projekteerija	Piret Kikkas /digiallkiri/	Kuupäev	17.10.2023
Möötkava	1:500	Joonise nr	VK-4-02
Projekti nr	23000047	Leht/Lehti	7/7

- MÄRKUSED:**
- Koordinaadid L-EST '97 süsteemis, kõrgused EH2000 süsteemis.
 - Geodeetiline alusplaan: RAXOEST OÜ töö nr GE-43-23 (august 2023).
 - * tähistatud kõrgused täpsustada ehitustööde käigus.
 - Kinnisel meetodil rajatavate lõikude täpsed kaevikute asukohad määratakse ehitustööde käigus koos Inseneri ja Tellija esindajaga.
 - Tehnovõrkude läheduses teostada kaevetöid käsitsi. Lahtikaevatavad tehnovõrgud tuleb teostada. Lahtised kaablid kaitsta vähimaks nende mehaanilist vigastamist. Kaevetöödel tehnovõrkude kaitsetsoonis lähtuda vastavatest eeskirjadest.
 - Töödõtja peab arvestama, et olemasolevate vee- ja kanalisatsioonitorustike asukoht on orienteeruv ning torustiku täpne asukoht, läbimõõt ja sügavus tuleb täpsustada ehitustööde käigus.
 - Mõisa teel on ehitustranspordil keelatud jalgrattate kasutamine ja jalgrattateel parkimine! Alus: Saue valla kaevetööde eeskiri.