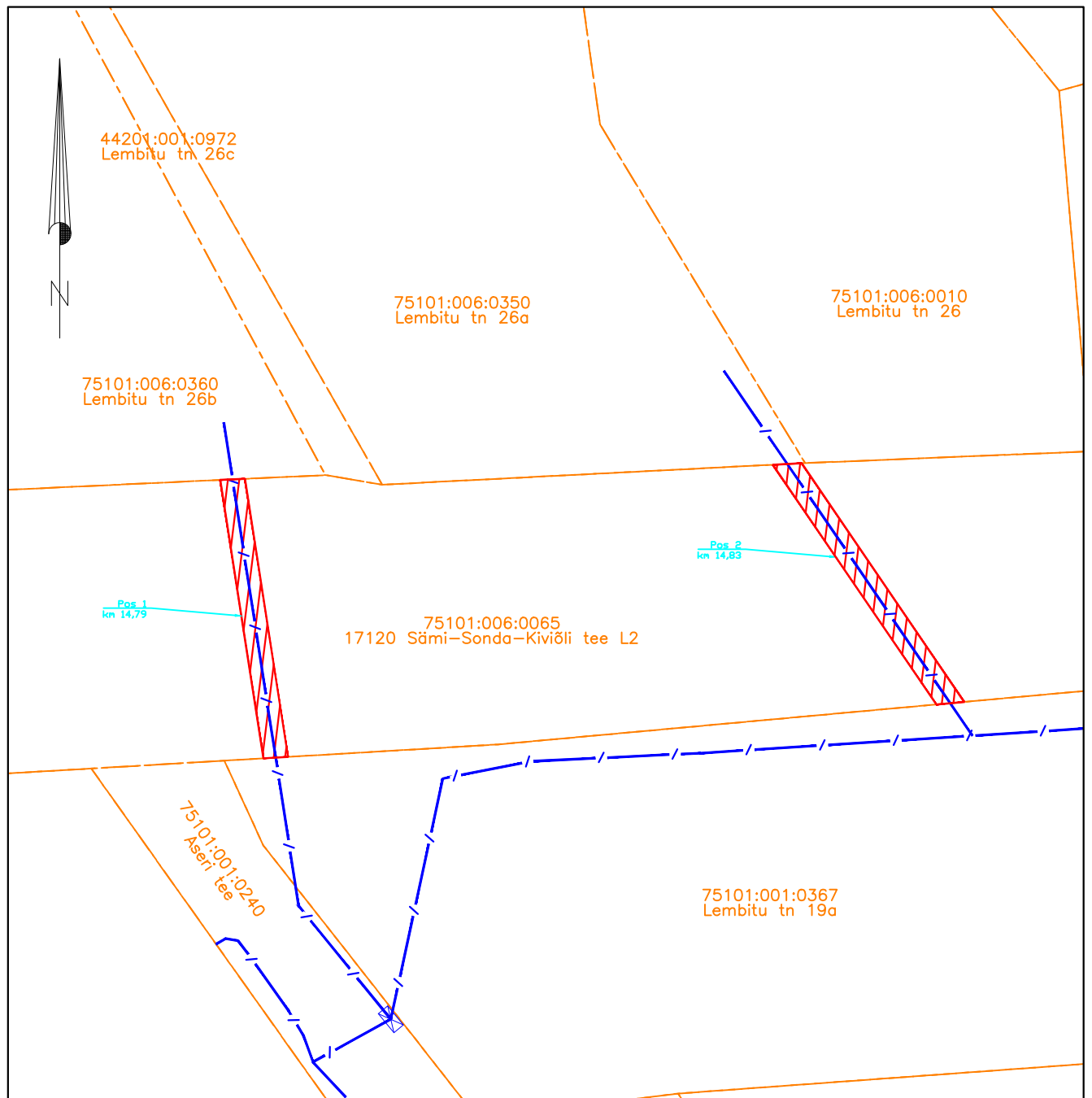


# Isikliku kasutusõigusega seadmise ala plaan (Leht 1/5)

## Ida-Viru maakond, Lüganuse vald, Sonda alevik



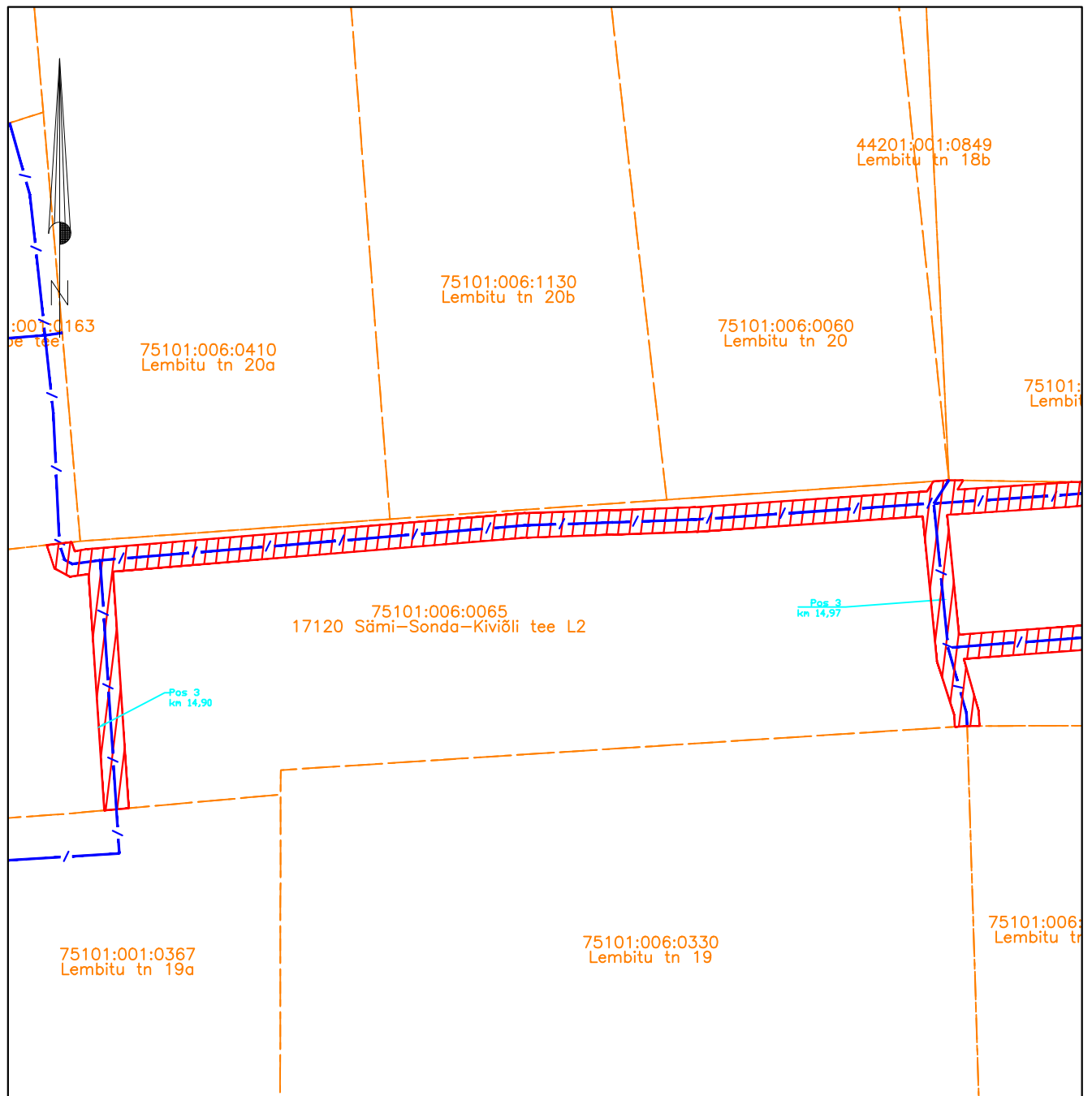
Jrk nr	IKÕ ala Pos nr (plaanil)	Kinnistu registriosa number	Katastriüksuse tunnus, nimi ja sihtotstarve;	Ala pindala ruutmeetrites m <sup>2</sup>
1.	Pos 1	8023150	75101:006:0065 17120 Sämi-Sonda-Kiviõli tee L2 Transpordimaa	46m <sup>2</sup>
2.	Pos 2	8023150	75101:006:0065 17120 Sämi-Sonda-Kiviõli tee L2 Transpordimaa	47m <sup>2</sup>
3.	Pos 3	8023150	75101:006:0065 17120 Sämi-Sonda-Kiviõli tee L2 Transpordimaa	553m <sup>2</sup>
4.	Pos 4	8023150	75101:006:0065 17120 Sämi-Sonda-Kiviõli tee L2 Transpordimaa	44m <sup>2</sup>
5.	Pos 5	8023150	75101:006:0065 17120 Sämi-Sonda-Kiviõli tee L2 Transpordimaa	44m <sup>2</sup>

Möötkava: M 1:500

- Lepingu objektiks oleva katastriüksuse piir
- Katastriüksuste piirid
- Sideehitis
- Kasutusõiguse ala (PARI ID 698355)

# Isikliku kasutusõigusega seadmise ala plaan (Leht 2/5)

## Ida-Viru maakond, Lüganuse vald, Sonda alevik

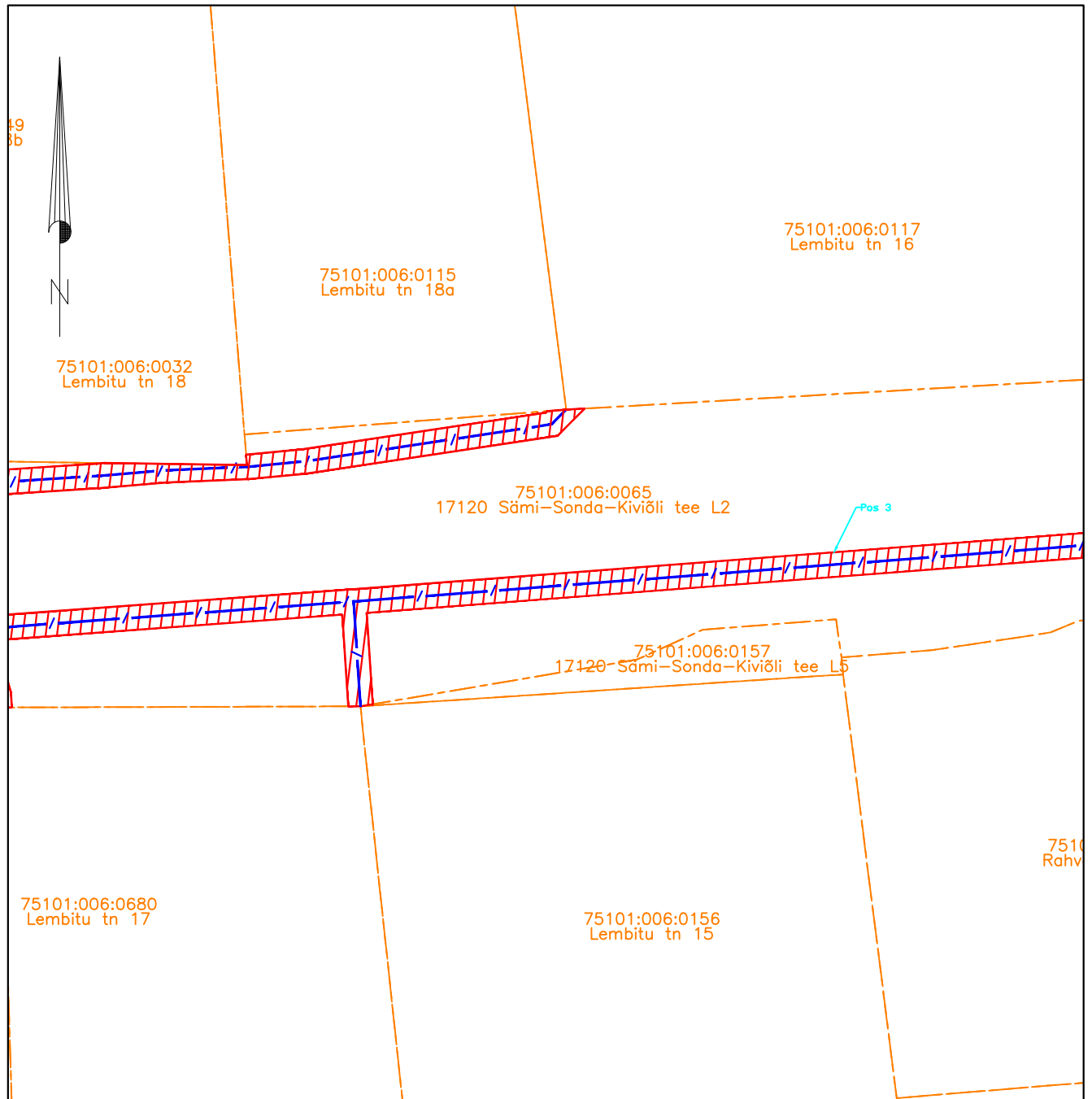


Jrk nr	IKÕ ala Pos nr (plaanil)	Kinnistu registriosa number	Katastriüksuse tunnus, nimi ja sihtotstarve;	Ala pindala ruutmeetrites m <sup>2</sup>
1.	Pos 1	8023150	75101:006:0065 17120 Sämi-Sonda-Kiviõli tee L2 Transpordimaa	46m <sup>2</sup>
2.	Pos 2	8023150	75101:006:0065 17120 Sämi-Sonda-Kiviõli tee L2 Transpordimaa	47m <sup>2</sup>
3.	Pos 3	8023150	75101:006:0065 17120 Sämi-Sonda-Kiviõli tee L2 Transpordimaa	553m <sup>2</sup>
4.	Pos 4	8023150	75101:006:0065 17120 Sämi-Sonda-Kiviõli tee L2 Transpordimaa	44m <sup>2</sup>
5.	Pos 5	8023150	75101:006:0065 17120 Sämi-Sonda-Kiviõli tee L2 Transpordimaa	44m <sup>2</sup>

Möötkava: M 1:500

- Lepingu objektiks oleva katastriüksuse piir
- Katastriüksuste piirid
- Sideehitis
- Kasutusõiguse ala (PARI ID 698355)

Isikliku kasutusõigusega seadmise ala plaan (Leht 3/5)  
 Ida-Viru maakond, Lüganuse vald, Sonda alevik



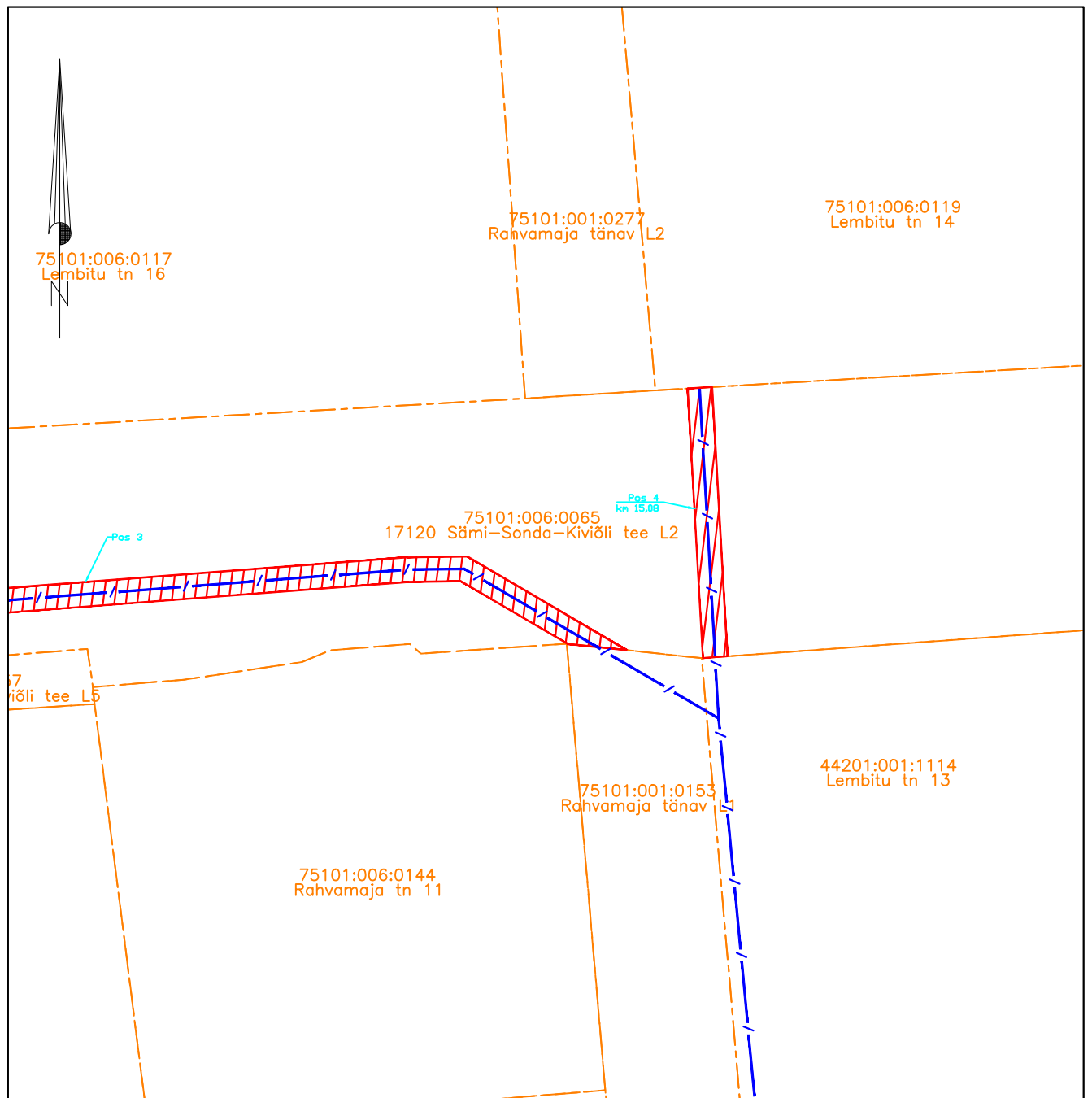
Jrk nr	IKÕ ala Pos nr (plaanil)	Kinnistu registriosa number	Katastriüksuse tunnus, nimi ja sihtotstarve;	Ala pindala ruutmeetrites m <sup>2</sup>
1.	Pos 1	8023150	75101:006:0065 17120 Sämi-Sonda-Kiviõli tee L2 Transpordimaa	46m <sup>2</sup>
2.	Pos 2	8023150	75101:006:0065 17120 Sämi-Sonda-Kiviõli tee L2 Transpordimaa	47m <sup>2</sup>
3.	Pos 3	8023150	75101:006:0065 17120 Sämi-Sonda-Kiviõli tee L2 Transpordimaa	553m <sup>2</sup>
4.	Pos 4	8023150	75101:006:0065 17120 Sämi-Sonda-Kiviõli tee L2 Transpordimaa	44m <sup>2</sup>
5.	Pos 5	8023150	75101:006:0065 17120 Sämi-Sonda-Kiviõli tee L2 Transpordimaa	44m <sup>2</sup>

Möötkava: M 1:500

- Lepingu objektiks oleva katastriüksuse piir
- Katastriüksuste piirid
- Sideehitis
- Kasutusõiguse ala (PARI ID 698355)

# Isikliku kasutusõigusega seadmise ala plaan (Leht 4/5)

## Ida-Viru maakond, Lüganuse vald, Sonda alevik

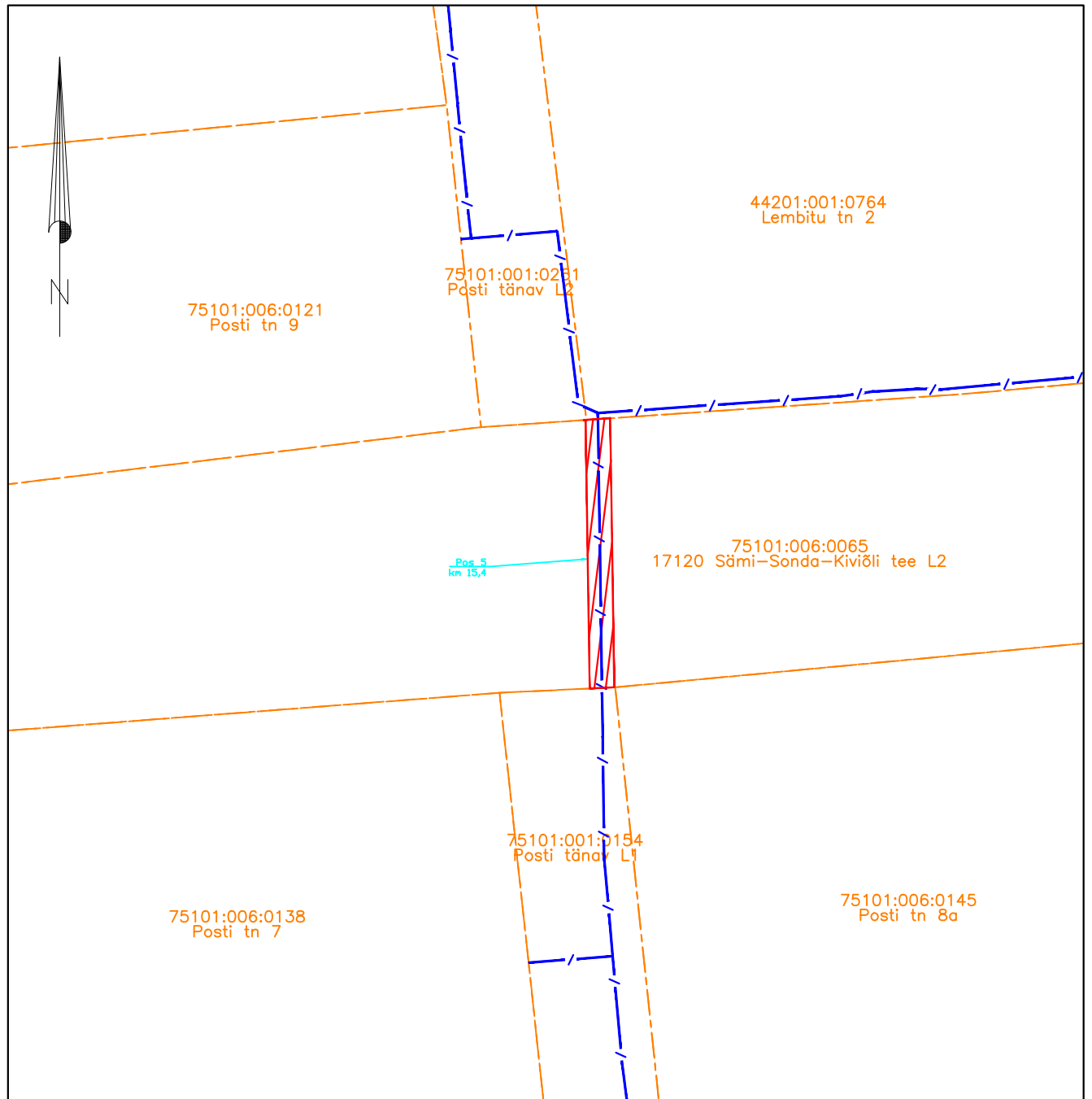


Jrk nr	IKÕ ala Pos nr (plaanil)	Kinnistu registriosa number	Katastriüksuse tunnus, nimi ja sihtotstarve;	Ala pindala ruutmeetrites m <sup>2</sup>
1.	Pos 1	8023150	75101:006:0065 17120 Sämi-Sonda-Kiviõli tee L2 Transpordimaa	46m <sup>2</sup>
2.	Pos 2	8023150	75101:006:0065 17120 Sämi-Sonda-Kiviõli tee L2 Transpordimaa	47m <sup>2</sup>
3.	Pos 3	8023150	75101:006:0065 17120 Sämi-Sonda-Kiviõli tee L2 Transpordimaa	553m <sup>2</sup>
4.	Pos 4	8023150	75101:006:0065 17120 Sämi-Sonda-Kiviõli tee L2 Transpordimaa	44m <sup>2</sup>
5.	Pos 5	8023150	75101:006:0065 17120 Sämi-Sonda-Kiviõli tee L2 Transpordimaa	44m <sup>2</sup>

Möötkava: M 1:500

- Lepingu objektiks oleva katastriüksuse piir
- Katastriüksuste piirid
- Sideehitis
- Kasutusõiguse ala (PARI ID 698355)

Isikliku kasutusõigusega seadmise ala plaan (Leht 5/5)  
 Ida-Viru maakond, Lüganuse vald, Sonda alevik



Jrk nr	IKÕ ala Pos nr (plaanil)	Kinnistu registriosa number	Katastriüksuse tunnus, nimi ja sihtotstarve;	Ala pindala ruutmeetrites m <sup>2</sup>
1.	Pos 1	8023150	75101:006:0065 17120 Sämi-Sonda-Kiviõli tee L2 Transpordimaa	46m <sup>2</sup>
2.	Pos 2	8023150	75101:006:0065 17120 Sämi-Sonda-Kiviõli tee L2 Transpordimaa	47m <sup>2</sup>
3.	Pos 3	8023150	75101:006:0065 17120 Sämi-Sonda-Kiviõli tee L2 Transpordimaa	553m <sup>2</sup>
4.	Pos 4	8023150	75101:006:0065 17120 Sämi-Sonda-Kiviõli tee L2 Transpordimaa	44m <sup>2</sup>
5.	Pos 5	8023150	75101:006:0065 17120 Sämi-Sonda-Kiviõli tee L2 Transpordimaa	44m <sup>2</sup>

Möötkava: M 1:500

- Lepingu objektiks oleva katastriüksuse piir
- Katastriüksuste piirid
- Sideehitis
- Kasutusõiguse ala (PARI ID 698355)