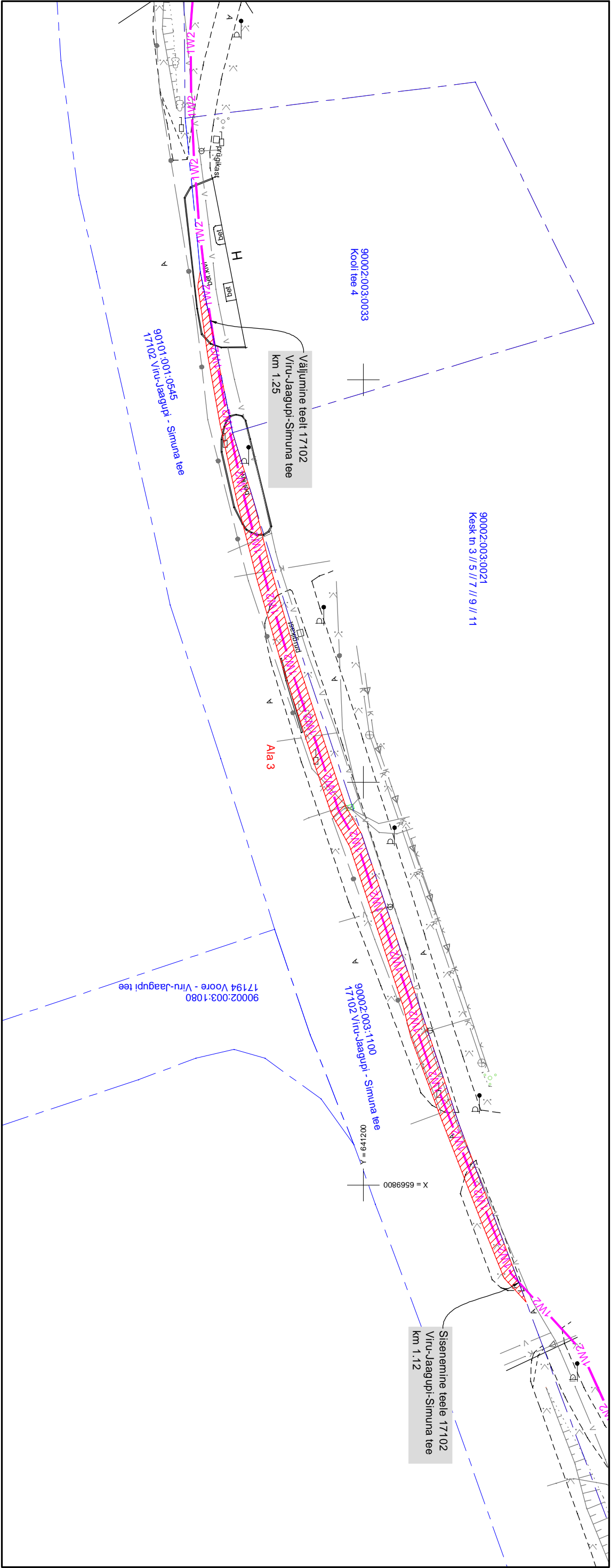


Isikliku kasutusõigusega koormatava ala plaan  
Lääne-Viru mk, Vinni vald, Viru-Jaagupi alev  
17102 Viru-Jaagupi-Simuna tee, 90101:001:0545, reg osa 8876750

M 1:500



Koormatav ala

Kinnistu piir

Projektteeritav 10 kV maakaabel

Kasutusõiguse ala kokku - 530m2 :  
Kaabli kaitsevöönd 1 m kaabli teljest  
Koostas: Ivo Maaten  
Taotluse esitaja: Ühvi Männama  
Töö nr: IP7592, Pajusti-1005 (R oela) rekonstrueerimine,  
I etapp, Viru-Jaagupi alevik, Vinni vald  
Lõhn 3(6)

Jrk nr	IKÕ ala Pos nr (plaanil)	Kinnistu registrosa number	Katastritüksuse tunnus, nimi ja sihtotstarve	Asukont riigitee (nr ja nimi) suhtes (õigu algus ja lõpp km)	Ala pindala ruutmeetrites m2
1	Ala 1	8876750	90101:001:0545 17102 Viru-Jaagupi-Simuna tee Transportidmaa	17102 Viru-Jaagupi-Simuna tee 0,61 km	31 m2
2	Ala 2	8876750	90101:001:0545 17102 Viru-Jaagupi-Simuna tee Transportidmaa	17102 Viru-Jaagupi-Simuna tee 0,87-0,93 km	115 m2
3	Ala 3	8876750	90101:001:0545 17102 Viru-Jaagupi-Simuna tee Transportidmaa	17102 Viru-Jaagupi-Simuna tee 1,12-1,25 km	235 m2
4	Ala 4	8876750	90101:001:0545 17102 Viru-Jaagupi-Simuna tee Transportidmaa	17102 Viru-Jaagupi-Simuna tee 1,37-1,44 km	126 m2
5	Ala 5	8876750	90101:001:0545 17102 Viru-Jaagupi-Simuna tee Transportidmaa	17102 Viru-Jaagupi-Simuna tee 1,55 km	23 m2