

# Isikliku kasutusõiguse seadmise plaan

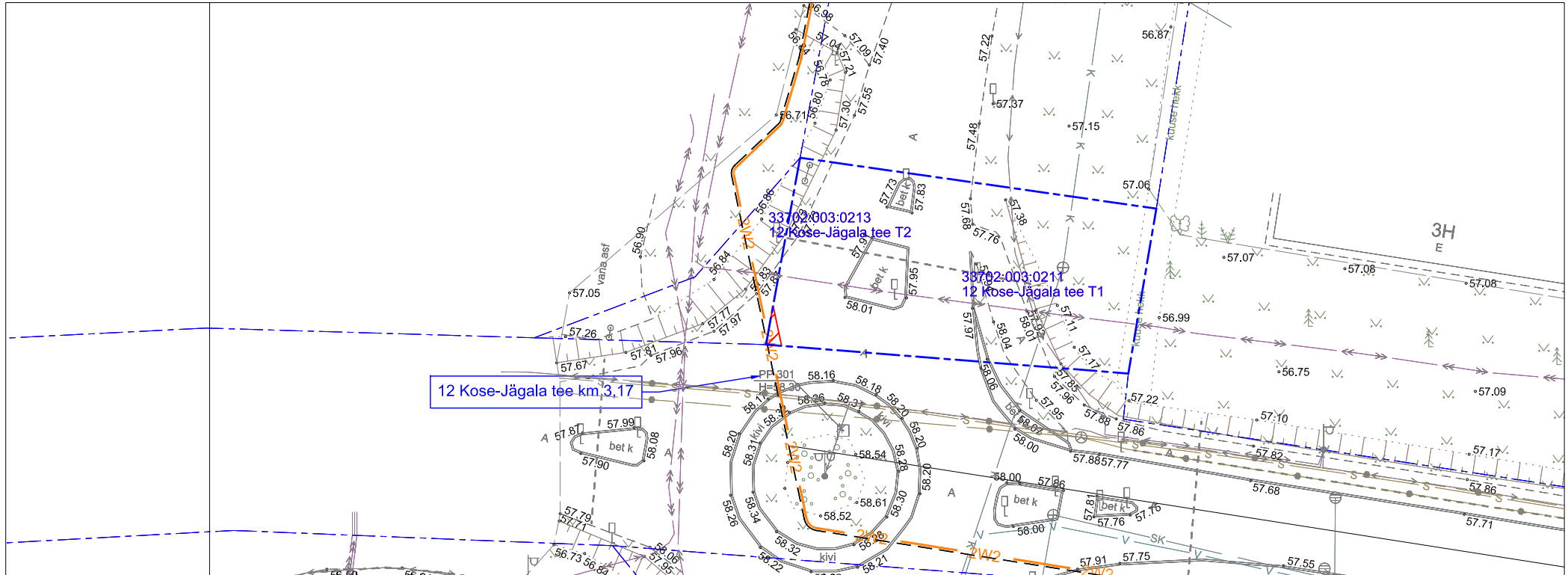
KOSE 110/35/10 PAJ Ravila 10 kV fiidri rekonstrueerimine  
Töö nr IP6050

12 Kose-Jägala tee T1

Katastritunnus 33702:003:0211

Registriosa nr 13181750

M 1:1000 (1 cm = 10 m), A4



## TINGMÄRGID:

--- Katastriüksuse piir

 Kasutusõiguse ala 2 m<sup>2</sup>

— 1W2 — Projekteeritav 10kV maakaabelliin (1kaabel trassis)

— 2W2 — Projekteeritav 10kV maakaabelliin (2 kaablit trassis)

— 1W1 — Projekteeritav 0,4kV maakaabelliin (1kaabel trassis)

--- Projekteeritav reservtoru

Jrk nr	IKO ala Pos nr (plaanil)	Kinnistu registriosa number	Katastriüksuse tunnus, nimi ja sihtotstarve	Asukoht riigitee (nr ja nimi) suhtes (lõigu algus ja lõpp km)	Ala pindala m <sup>2</sup>
1	Pos 1	13181750	12 Kose-Jägala tee T1 Katastritunnus 33702:003:0211 Transpordimaa	12 Kose-Jägala tee km-l 3,17	2 m <sup>2</sup>

Koostaja:  
Keskkonnaprojekt OÜ