

# **Kraavide likvideerimise kavatsus ja seisukohad tööde kavandamisprotsessi kohta**

## **I Lavassaare looduskaitseala ja jääksoos kuivenduskraavide likvideerimise kavatsus**

### **a) Kraavide likvideerimise eesmärk**

Tegu on 2021. aastal alanud Euroopa Komisjoni Horizon 2020 Roheleppe programmi projekti Waterlands ala ja tegevusega, mille eesmärgiks on tervendada kahjustatud märgalasid üle Euroopa.

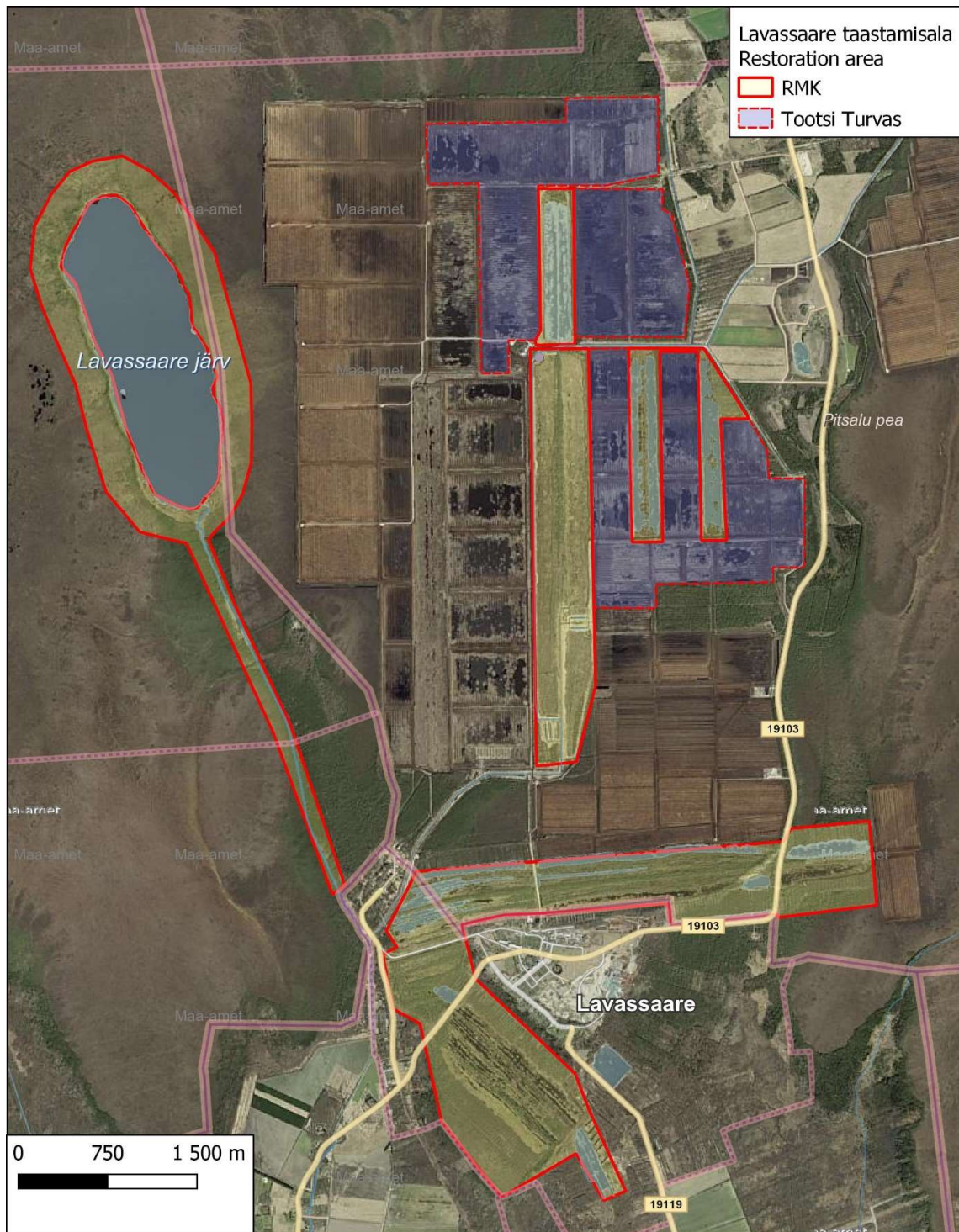
Viis aastat kestvat projektis WaterLANDS osaleb 32 partnerit 14 Euroopa riigist ning seda juhib Dublini ülikooli kolledž (UCD) Iirimaaalt. Eestist lööb kaasa neli partnerit: Tartu Ülikool, Eestimaa Looduse Fond, Riigimetsa Majandamise Keskus ja AS Tootsi Turvas.

Lavassaare taastamisala pindalaga 2482 ha asub Pärnu maakonnas, Lääneranna, Põhja-Pärnumaa ja Pärnu linna omavalitsuse halduspiirides Lavassaare asulas ja Õepa ning Pitsalu külades (joonis 1).

Objekt paikneb järgnevatel katastriüksustel:

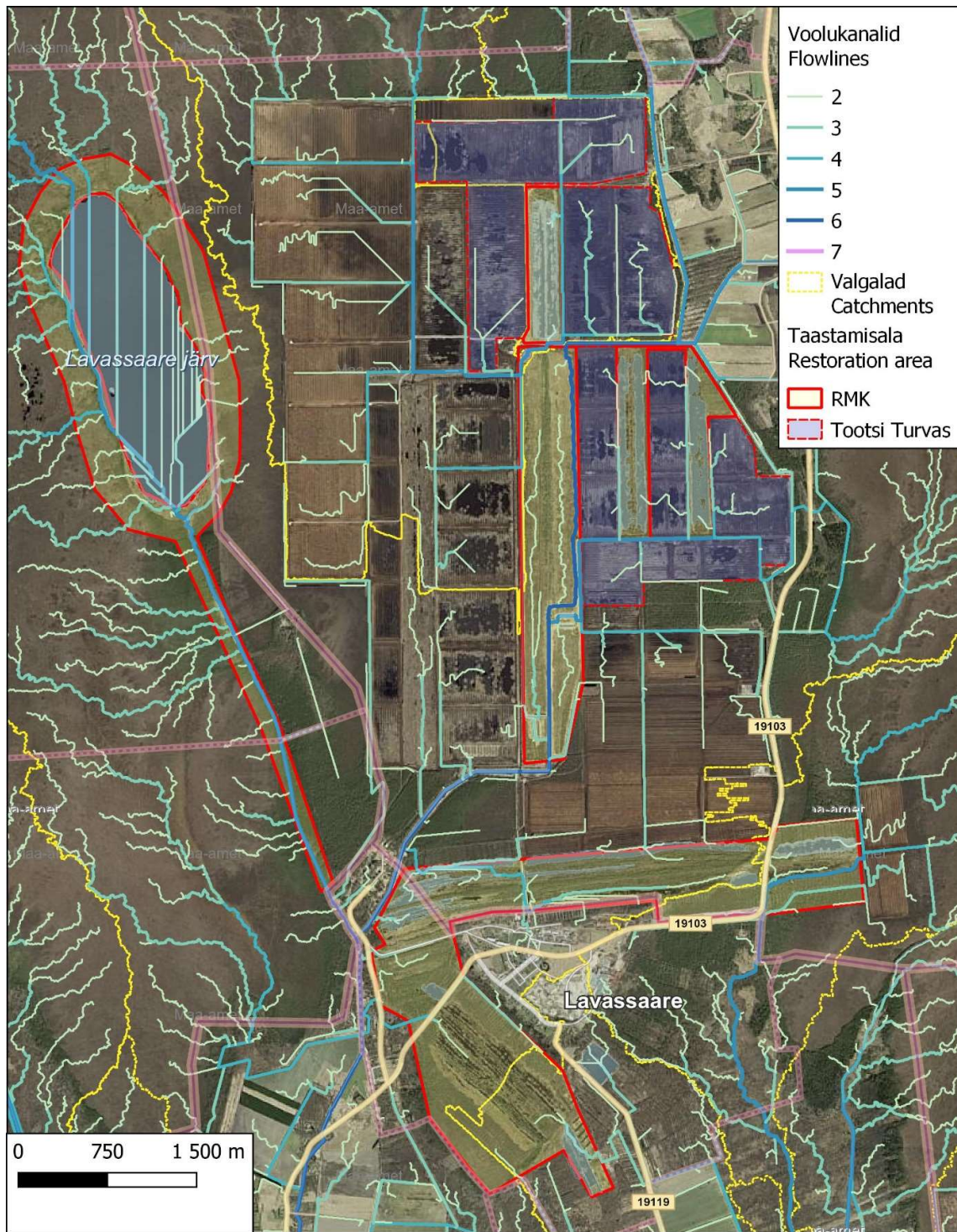
- Riigiomand: 33404:003:0249, 33404:003:0160, 33404:003:0159, 18801:003:0166, 18801:003:0164, 18801:003:0164, 18801:003:0169, 18801:003:0170, 18801:003:0171, 18801:003:0168, 18801:003:0173, 18801:003:0167, 18801:003:0233, 16001:001:0120, 62401:001:0558, 39501:001:0034, 39501:001:0035, 39501:001:0173. Taastamisalal paiknev teede alune transpordimaa: 39501:001:0127, 18801:003:0040 (Audru-Lavassaare-Vahenurme tee, riigitee, tee number 19103)
- Eraomand: 33404:003:0251.

Taastamistöid teostavad Tootsi Turvas AS kasutuses olevatel aladel Tootsi Turvas AS, teistel, RMK haldusalas olevatel aladel, Eestimaa Looduse Fond koostöös RMK-ga (joonis 2).



Joonis 1. Taastamisala asukoht.





Joonis 2. Kõrsa voolukanalid ja valgalad.

**b) Ülevaade likvideeritavatest maaparandussüsteemidest või nende osadest**

Taastamisalal paikneb Maima peakraav, mis on ühiseesvooluks (maaparandussüst. kood 6112210020000).

**c) Ülevaade töödega mõjutatud alale jäävatest eesvooludest ja muust infrastruktuurist**

Kavatsusalas asub Maima peakraav, mis on ühiseesvooluks (maaparandussüst. kood 6112210020000). Maima peakraav teenindab Pitsalu (6112210020210), Sepaküla (5111470021140), Laaso (6112210020240) ja Uus-Anni (6112210020170) maaparandusehitise reguleerivat võrku. Tingimused taastamistöödeks ja võimalik mõju eesvoolule selgitatakse taastamiskava koostamise ja projekteerimise käigus.

Taastamisalal paiknevad teeregistri andmetel järgnevad teed:

- Audru - Lavassaare – Vahenurme tee (tee nr 19103), riigitee;
- Uus asula - Vana asula (tee nr 3951001), eratee.

Lisaks läbivad taastamisala turbatootmisala väljaveoteed ja nende kuivenduskraavid, mida kavandatakse kasutada vähemalt kuni kaevandamise lõpuni (kaevadnusluba KMIN-070 alusel kuni 2049. a). Lisaks paiknevad taastamisalal ammendatud kaevandusala turba kogumiseks rajatud teed, mis on hetkel kasutusest väljas.

Tingimused taastamistöödeks ja võimalik mõju teedele selgitatakse taastamiskava koostamise ja projekteerimise käigus.

**d) Vajalikud raied**

Vajalikud raied selgitatakse projekteerimise käigus ning kooskõlastatakse ettenähtud osapooltega.

**e) Eelhinnang, kuidas kraavide likvideerimine võib mõjutada tulundusmetsa, eramaid, infrastruktuuri, kaitseväärtusi**

Kraavide likvideerimisega ei tohi objekti ümbritsevaid eramaid mõjutada ilma eraomanikult selleks nõusolekut saamata.

Kraavide likvideerimine ei mõjuta taastamisala ümbritsevat metsa. Taastamisala madalamatel osadel ja suletavate kraavide läheduses asuvatele puistutele avaldab aga veetaseme tõstmine mõju. Mõju ulatus ja raiete vajadus selgitatakse projekteerimise käigus.

Taastamisala läänepoolne osa paikneb Lavassaare looduskaitsealal, Õepa ja Lavassaare skv-des. Kavandatud taastamistööd toetavad lka kaitse-eeskirjas seatud eesmärgid ja kaitsekorralduskavas 2017-2026 planeeritud tegevusi – kaitseala metsa- ja sookoosluste loodusliku veerežiimi taastamiseks on vajalik kraavide sulgemine. Mõju märgalade elustikule on eeldatavasti positiivne.

Alal paikneb sookure (*Grus grus*, III kaitsekategooria) leiukoht (KLO9129748).

**I RMK metsaparandusosakonna seisukoht**

**II RMK Edela regiooni seisukoht**