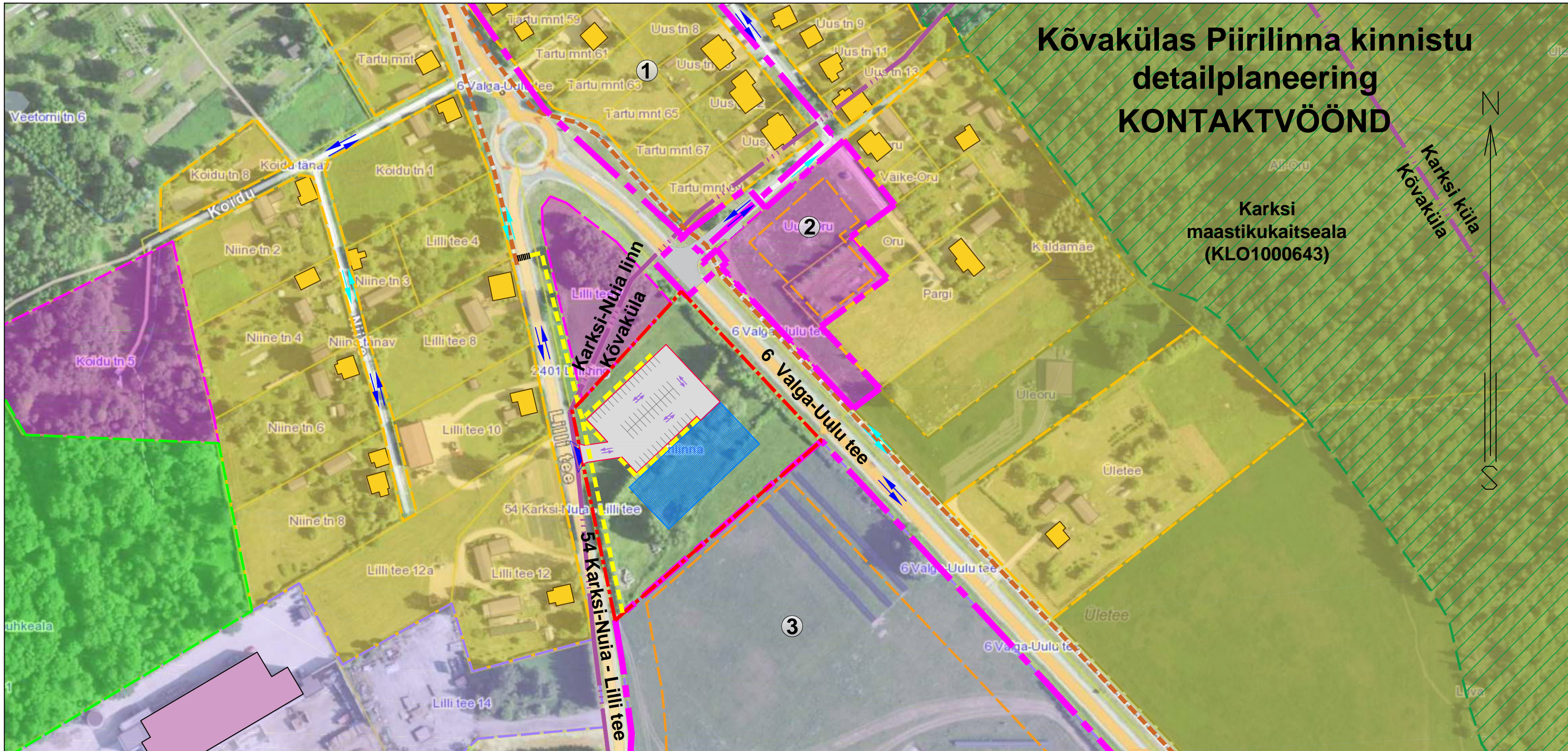


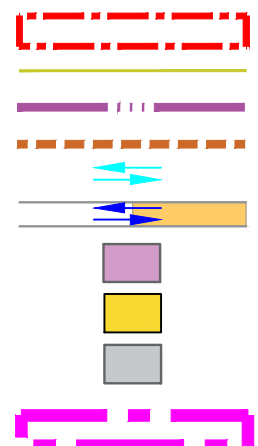
# Kõvakülas Piirilinna kinnistu detailplaneering

## KONTAKTVÖÖND

Karksi maastikukaitseala  
(KLO1000643)



### LEPPEMÄRGID



PLANEERINGUALA  
OLEMASOLEV KINNISTU PIIR  
ASUSTUSÜKSUSE PIIR  
OLEMASOLEV KERGLIIKLUSTEE / KÖNNITEE  
OLEMASOLEVAD JALAKÄIJATE LIIKUMISSUUNAD  
OLEMASOLEV SÕIDUTEE / LIIKUMISSUUNAD

OLEMASOLEV TOOTMISHOONE  
OLEMASOLEV 2-KORRUSELINE ÜSIKELAMU  
OLEMASOLEV ABIHOONE / JUURDEEHITIS



VAREM KEHTESTATUD DETAILPLANEERING

① KARKSI-NUIA KVARTALI NR 14 HOONESTUS- JA PLANEERIMISKAVA (1986)  
② UUE-ORU JA ORU KINNISTUTE DETAILPLANEERING (kehtestatud 28.11.2023)  
③ METALLI JA HEKI KINNISTUTE DETAILPLANEERING (kehtestatud 13.06.2023)



VAREM PLANEERITUD HOONESTUSALA



PLANEERITUD JUURDEPÄÄS KRUNDILE



PLANEERITUD HOONE VÕIMALIK ASUKOHT



PLANEERITUD LIIKLUSPIND / SÕIDUSUUNAD



PLANEERITUD KÖNNITEE



PLANEERITUD ÜLEKÄIGURADA



OLEMASOLEV ÜLDKASUTATAV MAA



OLEMASOLEV TOOTMISMAA



OLEMASOLEV ÄRIMAA



OLEMASOLEV ELAMUMAA



OLEMASOLEV MAATULUNDUSMAA



KARKSI MAASTIKUKAITSEALA

Märkused:

1. Aluskaardina on kasutatud väljavõtet Maa-ameti kaardirakendusest (27.11.2023).

Huvitatud isik:	AS OG Elektra		
Tellijä:	Mulgi Vallavalitsus		
Objekti asukoht:	Kõvaküla, Mulgi vald		
Objekt:	Kõvakülas Piirilinna kinnistu detailplaneering		
Joonis:	<b>KONTAKTVÖÖND</b>		
Peaarhitekt:	R. Smuškin	Eskiis	Stadium:
Planeerija:	L. Andla	DP16023	Töö nr.:
		05.2024	Kuupäev:
		1:2000	Skaala:
		<b>3</b>	Joonise nr.:

 Tartu Arhitektuuribüroo®

Tartu Arhitektuuribüroo OÜ  
MRT reg. nr.: EEP001313  
Registrikood: 10439501  
Ülikooli 4-3, 51003 Tartu  
tel.: (+372) 7 308 260  
e-post: arhpro@arhpro.ee  
web: www.arhpro.ee