










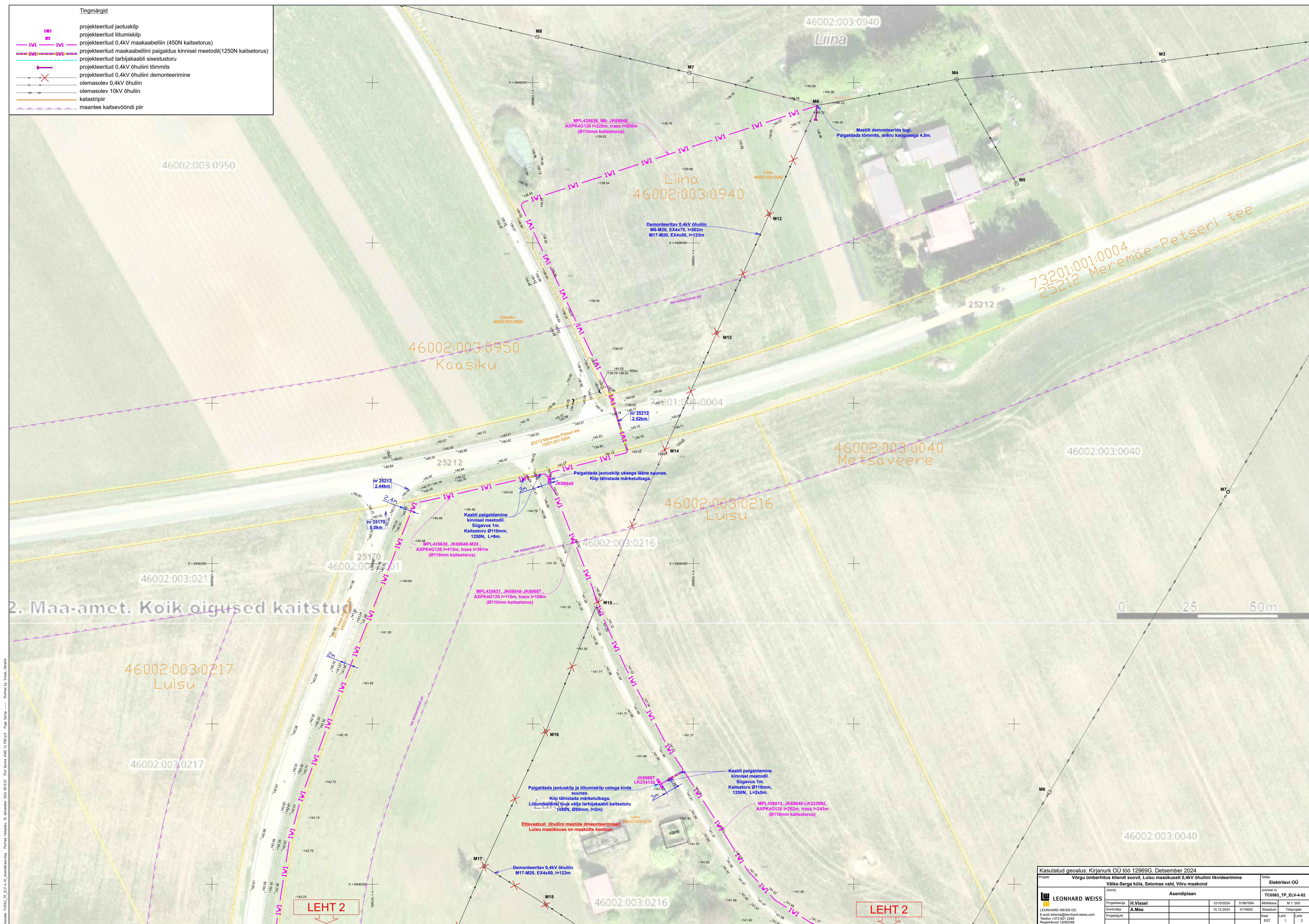


Tingmargid

-  projekteeritud jaotuskilp
-  projekteeritud liitumiskilp
-  projekteeritud 0,4kV maakaabellini (450N kaitsetorus)
-  projekteeritud maakaabellini paigaldus kinnisel meetodil(1250N kaitsetorus)
-  projekteeritud tarbijakaabli sisestustoru
-  projekteeritud 0,4kV õhulini tõmmits
-  projekteeritud 0,4kV õhulini demonteerimine
-  olemasolev 0,4kV õhulini
-  olemasolev 10kV õhulini
-  katastripiir
-  maantee kaitsevõndi piir



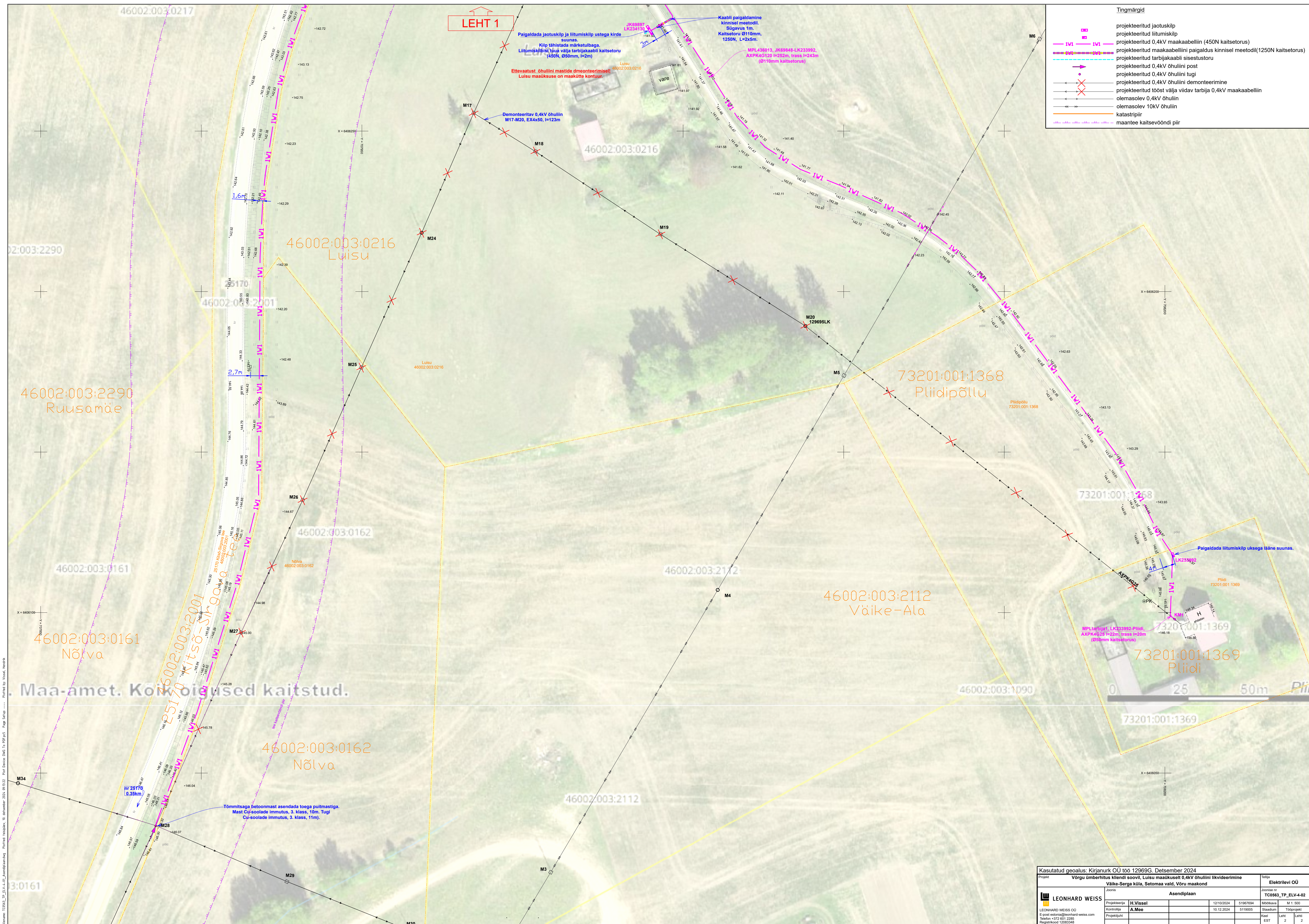
2. Maa-amet. Koik õigused kaitstud

LEHT 2

LEHT 2

Kasutatud geoaals: Kirjanurk OÜ töö 12969G. Detsember 2024				Projekti		Tellijä	
Võrgu ümberhitus kliendi soovil, Luisu maakuselt 0,4kV õhulini likvideerimine				Väike-Serga küla, Setomaa vald, Võru maakond		Elektrilevi OÜ	
LEONHARD WEISS OÜ				Asendiplaan		Joonise nr YC05662_TP_ELV-02	
Projektant	H.Vissel	19/10/2024	S190704	Muudatus	M 1	003	
Kontrollija	A.Mee	10.12.2024	S119005	Sildatum			
Projektant				Kaard	Leht	Leht	
				EST	1	2	





Tingmärgid	
	projekteeritud jaotuskilp
	projekteeritud liitumiskilp
	projekteeritud 0,4kV maakaabelliini (450N kaitsetorus)
	projekteeritud maakaabelliini paigaldus kinnisel meetodil(1250N kaitsetorus)
	projekteeritud tarbijakaabli sisestustus
	projekteeritud 0,4kV õhuliini post
	projekteeritud 0,4kV õhuliini tugi
	projekteeritud 0,4kV õhuliini demonteerimine
	projekteeritud tööst välja viidav tarbija 0,4kV maakaabelliin
	olemasolev 0,4kV õhuliin
	olemasolev 10kV õhuliin
	katastripiir
	maantee kaitsevööndi piir

**LEHT 1**

Paigaldada jaotuskilp ja liitumiskilp ustega kirde suunas.  
Kilp tähistada märketubaga.  
Liitumiskilp jaotuskilp vaiale tarbijakaabli kaitsetorus (450N, Ø50mm, l=2m)  
Etevaatus! õhuliini mastide demonteerimisel Lõusu maakäituse on maakütte kontuur.

Kaabli paigaldamine kinnisel meetodil. Sügavus 1m. Kaitsetoru Ø110mm, 1250N, L=2x5m.  
MPL436013, JK69848-LK233992, AXPKAG120 l=282m, trass l=243m (Ø110mm kaitsetorus)

Demonteeritav 0,4kV õhuliin M17-M20, EX4x50, l=123m

Paigaldada liitumiskilp uksega lääne suunas.

Tõmmitsaga betoonmast asendada toega puitmastiga. Mast Cu-soolade immutus, 3. klass, 10m. Tugi Cu-soolade immutus, 3. klass, 11m).

Piltide loomine: 10. detsember 2024, 09:10:32. Pildid loomised: 10. detsember 2024, 09:10:32. Pildid loomised: 10. detsember 2024, 09:10:32. Pildid loomised: 10. detsember 2024, 09:10:32. Pildid loomised: 10. detsember 2024, 09:10:32.

Kasutatud geoaal: Kirjanurk OÜ töö 12969G. Detsember 2024			
Projekt	Võrgu ümberhitus kliendi soovil, Lõusu maakuselt 0,4kV õhuliini likvideerimine	Talaja	Elektrilevi OÜ
Väike-Serga küla, Setomaa vald, Võru maakond		Joonis nr	YC0562_TP_ELV-02
Asendiplaan			
LEONHARD WEISS OÜ	Projektant	H.Viskel	19/10/2024
LEONHARD WEISS OÜ	Kontrollija	A.Mee	10.12.2024
E-post: estonia@leonhard-weiss.com	Projektant		
Telefon: +372 601 2285			
Registrikood: 12083348			
Maskeeritud	Maskeeritud	Maskeeritud	Maskeeritud
EST	EST	EST	EST
2	2	2	2