

Piiriprotokoll nr LY2010145256 Lisa1

Ida-Viru maakond, Narva-Jõesuu linn, Auvere küla

Põhjaterriitoriumi, Musta jaam

Käesolev piiriprotokoll on koostatud maamõõtja Meelis Lõhmus maakorraldustööde tegevusliitsents nr. 606 MA-k poolt piiri ja piirimärkide maastikul kindlakstegemise ja kättenäitamise kohta.

Puudutatud katastriüksused ja -isikud

Katastriüksus	Omanik	Kutse saadetud	Osaes kättenäitamisel	Allkiri
Põhjaterriitoriumi (85101:012:0160)	Enefit Power AS volitatud esindaja Mart Järvet	suuline kutse	---	
Musta jaam (85101:012:0250)	Eesti Vabariik, valitseja Majandus- ja Kommunikatsiooniministeerium volitatud esindaja Kaja Roosipuu	suuline kutse	---	

Piirikirjeldus – Põhjaterriitoriumi, Musta jaam

Piiripunkti nr	Piiripunkti vorm	Piiri kulgemise viis	Märkus	Paigalduse info	Piir kindlaks tehtud
25	piirinael	sirgjooneline	--	taastatud	--
26	analüütiline punkt	sirgjooneline	--	--	--
27	piirinael	sirgjooneline	--	taastatud	--
28	analüütiline punkt	sirgjooneline	--	--	--
29	analüütiline punkt	sirgjooneline	--	--	--
30	piirinael	sirgjooneline	--	taastatud	--
31	analüütiline punkt	sirgjooneline	--	--	--
32	analüütiline punkt	sirgjooneline	--	--	--
33	piirinael	sirgjooneline	--	taastatud	--

Piiride kindlakstegemine: --

Asjaosaliste märkused ja taotlused:

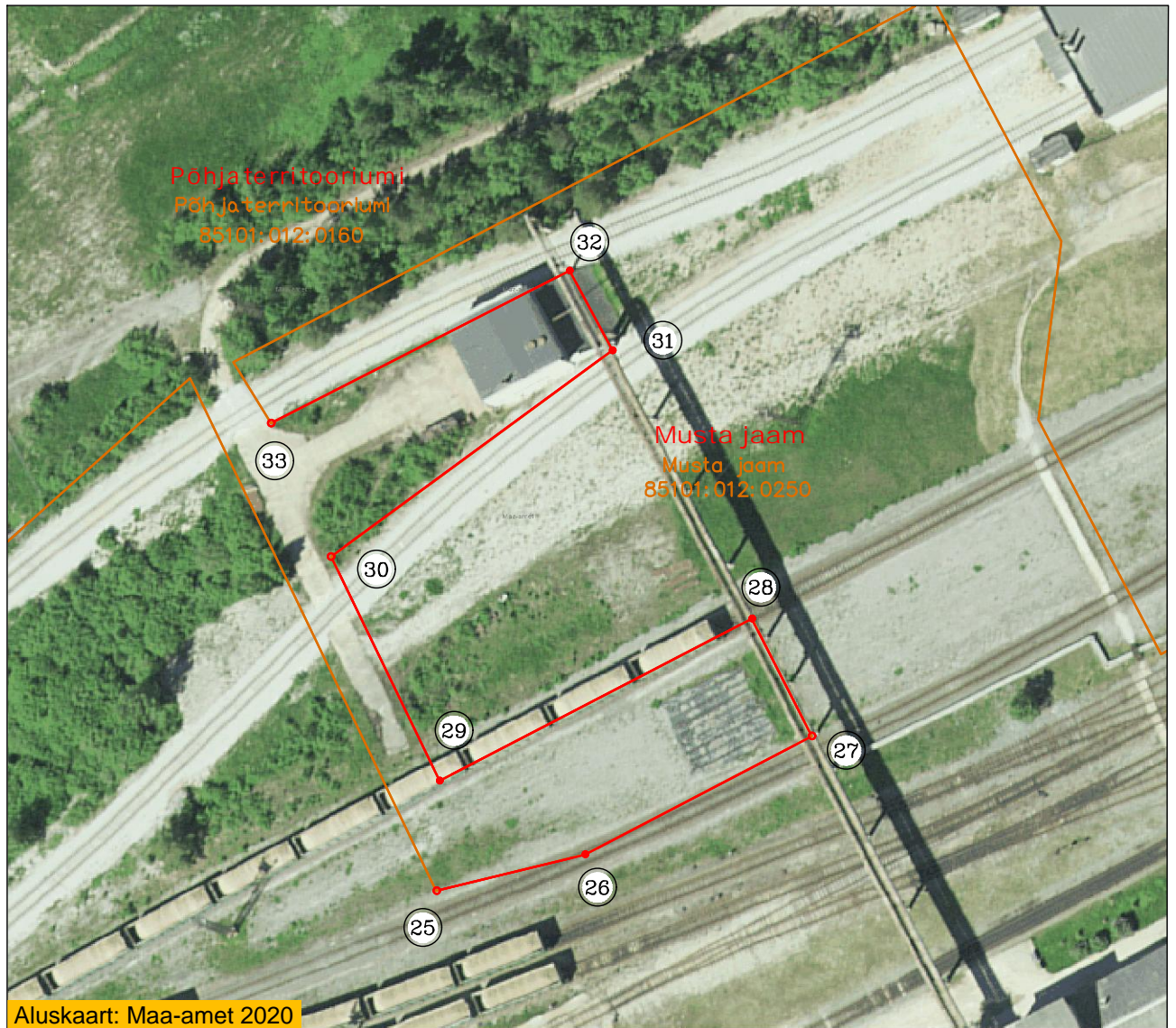
Käesoleva piiriprotokolliga täiendatakse Piiriprotokoll nr LY2010145256. Varasema piiriprotokoll Põhjaterriitoriumi ja Musta jaam piirikirjelduste tabelist olid välja jäänud analüütilised piiripunktid nr 26, 28, 29, 31, 32.

Maastikul hävinenud piiripunkte nr 26, 28, 29, 31, 32 ei ole võimalik taastada kuna asetsevad raudteerajatiste alal, piiripunktid on jäetud analüütilisteks.

Allkirjad:

Piiri ja piiripunktide skeem

piiriprotokolli nr LY2010145256 Lisa1
lisa 1



Leppemärgid:



möödistatava katastriüksuse piir



registreeritud katastriüksuse piir



tähistatud piiripunkt või piirimärk paigaldamata



tähistamata piiripunkt



piiripunkti number

Allkirjad: