

24001:002:0880
Kruusimäe

24001:002:0402
Männimäe

Projekteeritud 0,4 kV kaabel:
M4 (AJ16622 F1)...JK65818
(AXPK 4G240); L=85m, trass: L=73m (MPL408487)

Proj. 10 kV maakaabel:
AJ16622...AJ Vineeri
(3x240+35); L=1086m, trass: L=1076m (KPL238878)

Projekteeritud 0,4 kV kaabel:
JK65818...JK65820
(AXPK 4G240); L=108m, trass: L=102m (MPL408490)

Koos mastiga demonteerida
liitumiskilp 49464LK.
Arvesti teisaldada
projekteeritud liitumiskilpi
LK220639

Koos mastiga demonteerida
liitumiskilp 60914LK.
Arvesti teisaldada
projekteeritud liitumiskilpi
LK228363

750N, Ø50 mm, L=9m

Projekteeritud tarbija 0,4 kV kaabel:
LK228363...jätkumuhv (tarbija toite taastamine)
(AXPK 4G25); L=16m, trass: L=12m (MPLtarbija1)

LK228363
Kahekohtaline
(LPK1: 3x32A)
Arvesti võtta demonteeritavast kilbist 60914LK
(LPK2: Reserv)

Reservitoru: 450N, Ø50 mm, L=3m, trass: L=2m

Projekteeritud 0,4 kV kaabel:
JK65820...LK228363
(AXPK 4G120); L=48m, trass: L=41m (MPL425235)

Lõigul E...F paigaldada kaabliga
ühisesse kaevikusse reservitoru:
750N, Ø110 mm, L=70m.
1m sügavusel.

750N, Ø110 mm, L=7m
1m sügavusel

Ristumine Seli-Angerja kõrvalmaanteega nr 20109
(2. kilomeetrit, vt. joon. IP6149-K2-6.
Kaablid paigaldada kinnisel meetodil (L=28m).

1) KP: 1250N, Ø160 mm, L=28m;
2) MP: 1250N, Ø110 mm, L=28m

Projekteeritud tarbija 0,4 kV kaabel:
LK228362...jätkumuhv (tarbija toite taastamine)
(AXPK 4G25); L=11m, trass: L=7m (MPLtarbija1)

LK228362
(LPK: 3x25A)
Arvesti võtta demonteeritavast
kilbist 60916LK

JK65820

NB! Tööd toimuvad kaitsealal
(Seli-Angerja maastikukaitseala)
KKR kood: KLO1000735

24001:002:0401
Männimäe

24001:002:0550
20109 Seli-Angerja tee

Murukate taastada
(lõige B)

Kruuskate taastada
(lõige A)

750N, Ø110 mm, L=24m

LK220639
(LPK: 3x40A)
Arvesti võtta demonteeritavast
kilbist 49464LK

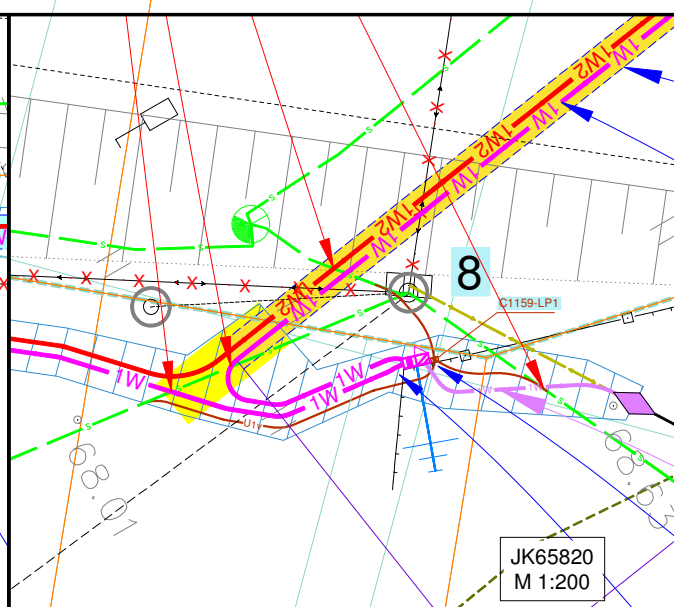
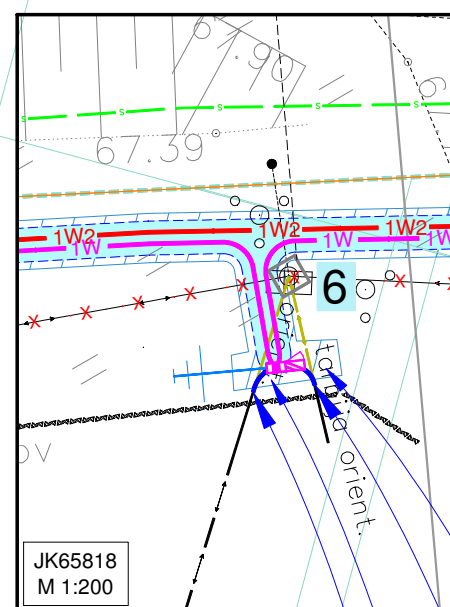
Liitumiskilbist 49464LK väljuv tarbija 0,4 kV
kaabel ühendada proj. liitumiskilpi LK220639:
lahtikaevatav lõik: L=3m, uus trass: L=1m.
(MPLtarbija1)

JK65818

Liitumiskilpi 60883LK suunduv 0,4 kV kaabel
ühendada proj. jaotuskilpi JK65818:
lahtikaevatav lõik: L=3m, uus trass: L=1m.
AXPK 4G35 (MPL408488)

24001:002:0133
Peetri

Koos mastiga demonteerida liitumiskilp 60916LK.
Arvesti teisaldada projekteeritud liitumiskilpi LK228362
Mastil asuv side lõpp-punkt C1159-LP1 teisaldatakse
projekti VT2175 mahus paigaldatavasse sidekappi
C1159-LP1



Tingmärgid on toodud
asendiplaani 1. lehel.

Projekt:	Rapla-Hagudi 10 kV fiidri ümberehitus. II etapp Pirgu küla, Rapla vald, Raplammäe			Tellijä:	Elektrilevi OÜ		
Joonise nr.:	Asendiplaan			Joonise nr.:	IP6149-K2-1		
	Projekteeris	Aro Kivisild	22.11.2024	Mõõtkaava	1:500	Leht	Lehti
	Kontrollis	Mikk Reiter	22.11.2024	Stadium	Tööprojekt	7	9

DRAFTIT
DRAFTIT OÜ
Reg. kood: 14231335
Iimatsalu 3, 50408 Tartu
info@draftit.ee