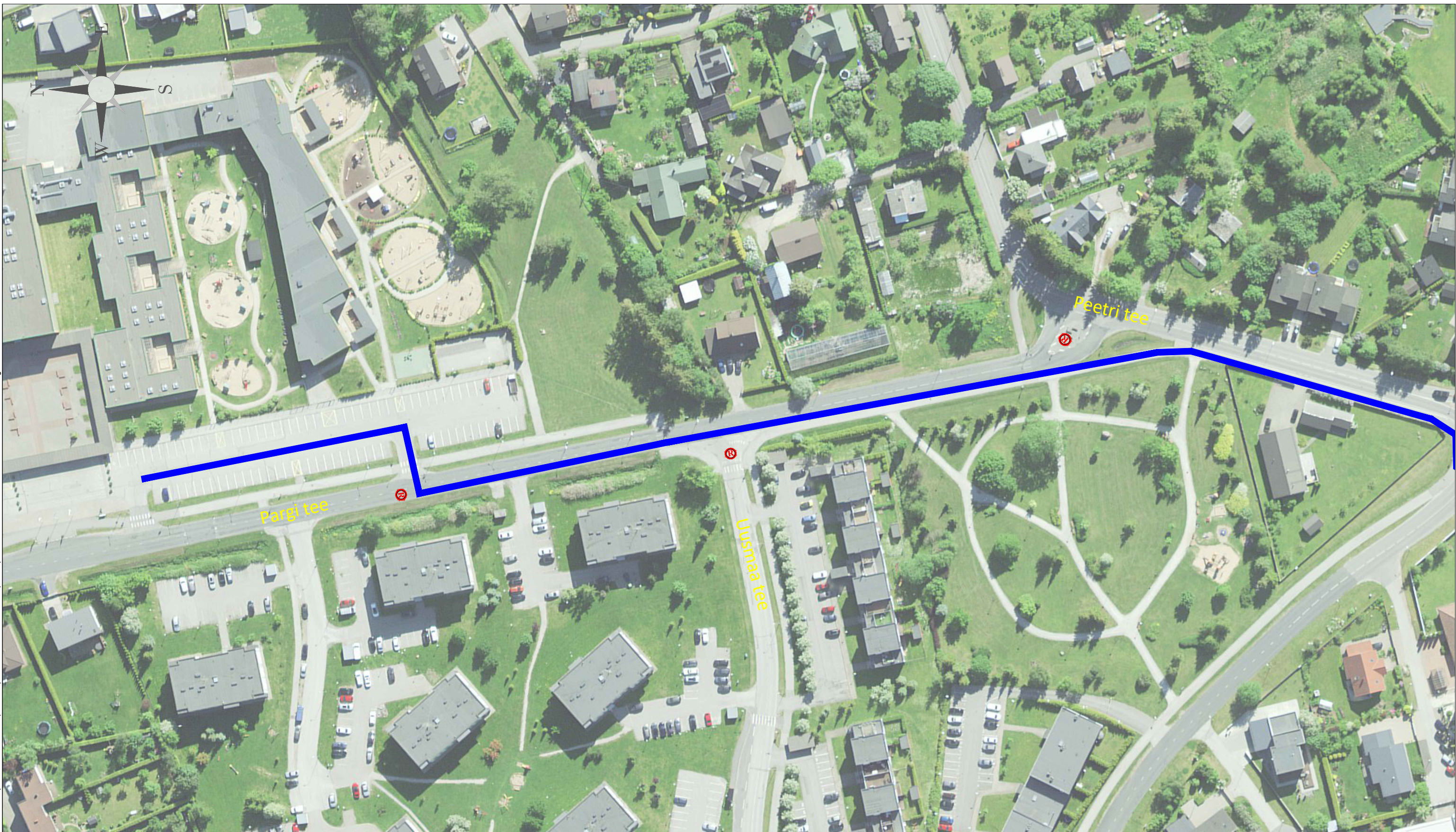




Fail: S:\Joonised projektid\Ajutine liikluskorraldus\DWG skeemid\2024\14176_TP_TL-1_Spordipealine_rattaretk_naabervaldades.dwg




Märkused:

1. Enne joonisel toodud liikluskorraldusvahendite paigaldamist kooskõlastada joonis kohalikus omavalitsuses.

Tingmärgid:

-  Liiklusreguleerija
-  Võistluse marsruut

 <div>AS Signaal TM Liimi 3, Tallinn 10621 Tel 656 3532 signaal@signaal.ee ELK000009, EEP002572</div>			Joonis	Ajutise liikluskorralduse joonis - reguleerijate asukohad		
			Projekt	Spordipealinna rattaretk naabervaldades		
Projekteerija	C.Müür		Asukoht	Peetri; Kangru; Luige; Saku; Saue, Harjumaa		
Projekteerija	K.Skljarova	Tel 5326 8672	Tellija	Aerobike Cycling Agency MTÜ; Harju maakond, Tallinn, Nõmme linnaosa, Aate tn 30b, 11616		
Assistent	A.Adamson		Töö nr	14176	Staadium	Joonise nr [nr-leht(lehti)]
Kuupäev	23.09.2024	Mõõtkava	1:1500	Tööprojekt	TL-1-2(3)	