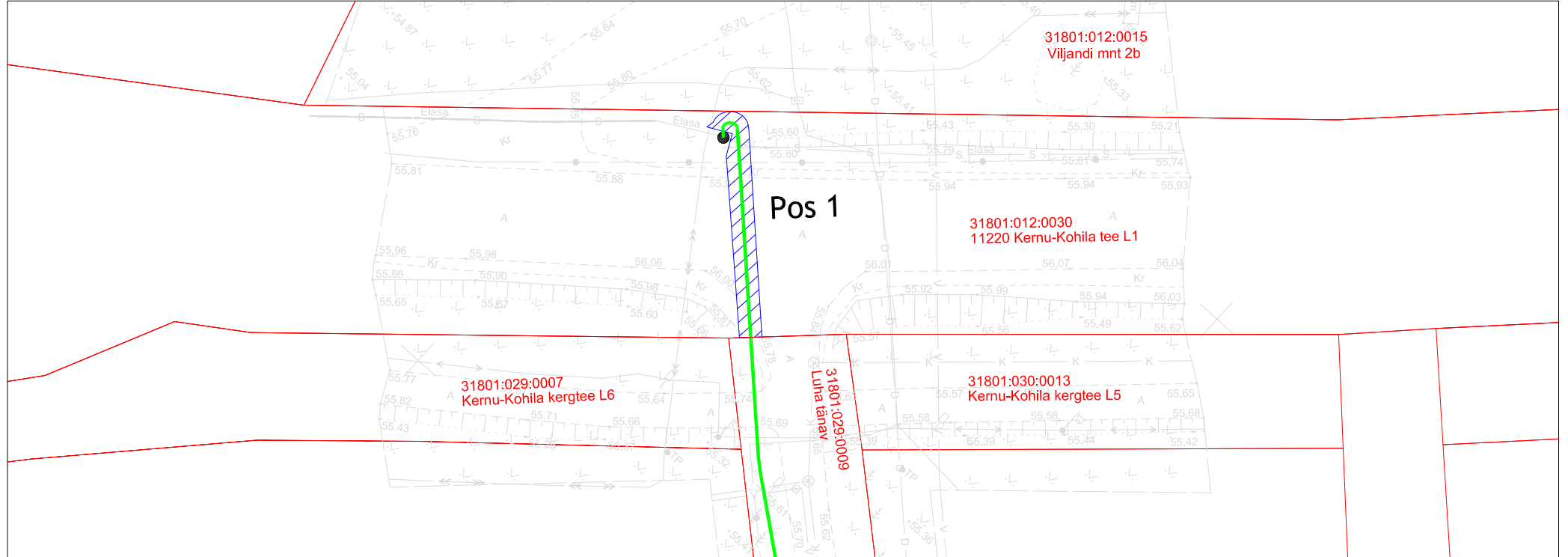


Isikliku kasutusõiguse seadmise plaan





Aasa tn 8, 10, 19, 21, 23 Kohila alev Kohila vald Rapla maakond, sideprojekt
Töö nr: VT2074

11220 Kernu-Kohila tee L1
Katastritunnus 31801:012:0030
Registriosa nr 5620150

M 1:500 (1 cm = 5 m), A4



TINGMÄRGID:

-  Katastriüksuse piir
-  Projekteeritud side maakaabelliin
-  Projekteeritud sidekaev
-  Kasutusõiguse ala 42 m2

Jrk nr	IKÕ ala Pos nr (plaanil)	Kinnistu registriosa number	Katastriüksuse tunnus, nimi ja sihtotstarve	Asukoht riigitee (nr ja nimi) suhtes (lõigu algus ja lõpp km)	Ala pindala m2
1	Pos 1	5620150	11220 Kernu-Kohila tee L1 Katastritunnus 31801:012:0030 Transpordimaa	11220 Kernu-Kohila tee L1 km-l 16,24	42m2

Koostaja:
Keskkonnaprojekt OÜ
Taotleja:
Enefit AS