

Tingmärgid (projekteeritav torustik):

- V1 - Proj. veetorstik
- V11 - Proj. veetorstik kinnisel meetodil (suundpuurimine)
- K1 - Proj. kanalisatsioonitorustik
- K11 - Proj. kanalisatsioonitorustik kinnisel meetodil (suundpuurimine)
- KS - Proj. survekanalisatsioonitorustik
- KS1 - Proj. survekanalisatsioonitorustik kinnisel meetodil (suundpuurimine)
- x x x - Likvideeritavad torustikud / objektid
- - Proj. stardi-lõpukaevik ja toetatud kaevikui piir
- - Proj. roovepumpala koos kujuga

Proj. kuivhüdrant koos teenindusraadiusega

- - Proj. veetorstiku sulgarmatuur
- - Proj. veetorstiku maakraan
- - Proj. survekanalisatsiooni sulgarmatuur
- - Proj. torustiku hüls
- - Proj. tuletoetusevahuti
- - Proj. roovepumpala juhtimis- ja liitumiskip

Proj. veevälk V1-20

- 19.05 - ol. ol. maapinna kõrgusmärk
- 1) 17.25 - proj. toru kõrgusmärk toru peale m.abs
- 2) 17.25 - proj. toru kõrgusmärk toru peale m.abs
- 3) 17.25 - proj. toru kõrgusmärk toru peale m.abs
- H: 2.20 - proj. toru sügavus toru põhja meetrites

Proj. survekanali

- KS1-1010 - ol. ol. maapinna kõrgusmärk
- 1) 17.25 - proj. toru kõrgusmärk toru peale m.abs
- 2) 17.25 - proj. toru kõrgusmärk toru peale m.abs
- 3) 17.25 - proj. toru kõrgusmärk toru peale m.abs
- H: 2.20 - proj. toru sügavus toru põhja meetrites

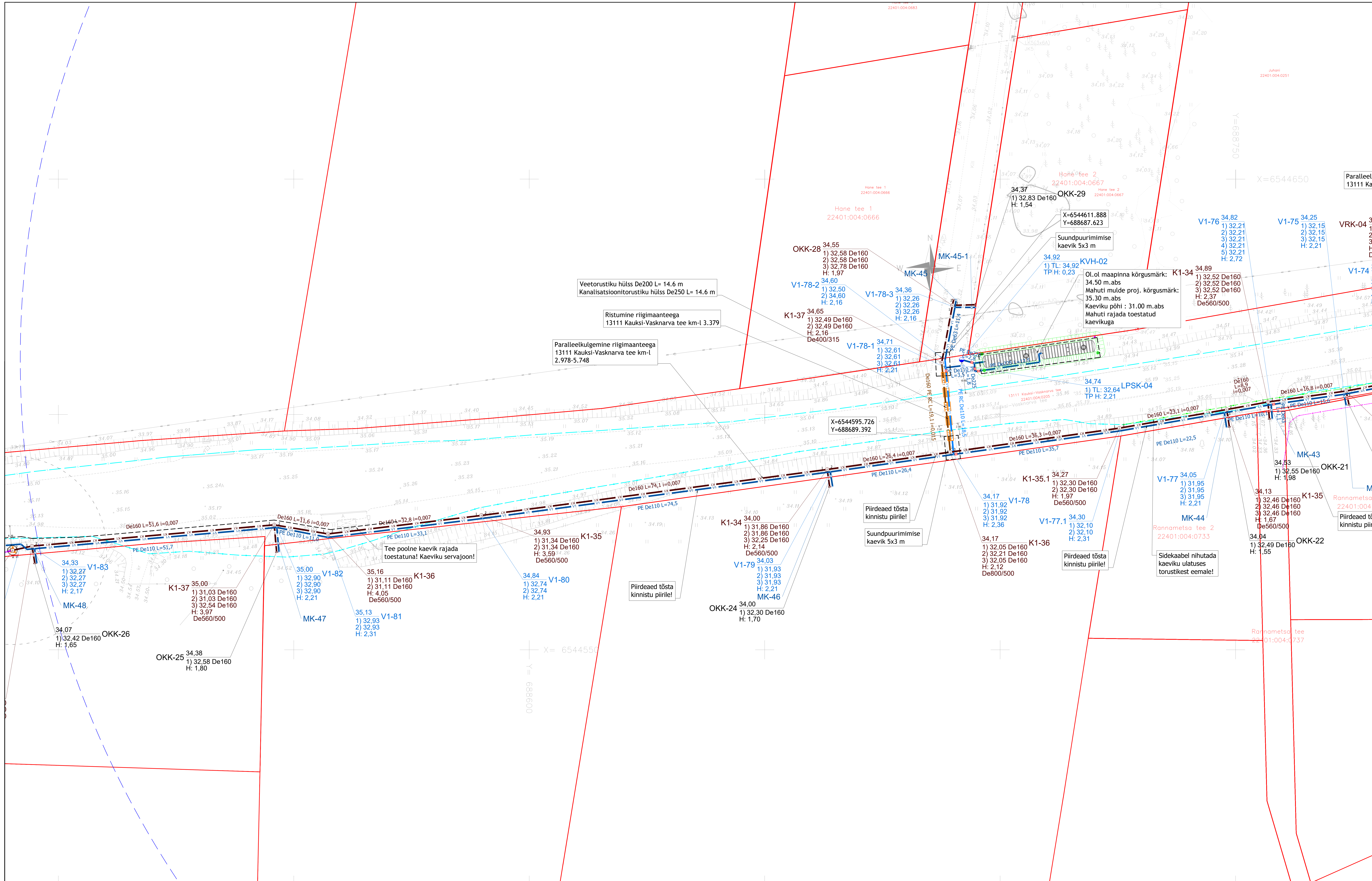
38,00

- 1) 36,69 De160 - maapinna kõrgusmärk m.abs
- 2) 37,00 De110 - K1 - kõrgus toru põhja m.abs
- H: 1,31 - kõrgus toru põhja m.abs
- De800/630 - sügavus toru põhja (m)
- proj.kaevu läbimõõt

Tingmärgid (geodeetiline alusplaan):

- KINNISTUPIBRID
- OLEMASOLEV VP KABEL
- OLEMASOLEV VP KABEL
- OLEMASOLEV SIEKANALISATSIOON
- OLEMASOLEV SIEKANABEL
- OLEMASOLEV VEETORU
- OLEMASOLEV DRENAAZITORUSTIK

Maatöö nr	Kaavler	Projekteerija	Vastav spetsialist	Sigebus
Projekteerija	Keskkonnaprojekt		Töö nimetus	Töö selgitus
Keskkonnaprojekt OÜ, aadress: L. Koidula tee 10, 10130 Tallinn T: +372 7385 000 E: keskkonnaprojekt@keskkonnaprojekt.ee BIK reg nr EP1026210000			Töö nimetus Peipsi põhjaranniku vee ja kanali projekteerimine - ehitusetaap II asendiplaan	Töö selgitus Alutaguse Vallavalitsus
Vastutav tehnik	Janno Erm	Äriline/tehnoloogiline vastutav	Objekti aadress	Töö väljandmise aeg
Projekteeris	Kätlin Vodka	Äriline/tehnoloogiline vastutav	Kaevik, Kuru ja Uusiküla, Alutaguse vald, Ida-Viru maakond	11.06.2024
Projekti raamatiku nr	3198	Projekti raamatiku nr	PP	Töö nimetus
Projekti raamatiku nr	1:500	Projekti raamatiku nr	VK-4-01	1:500



Tingimärgid (projekteeritav torustik):

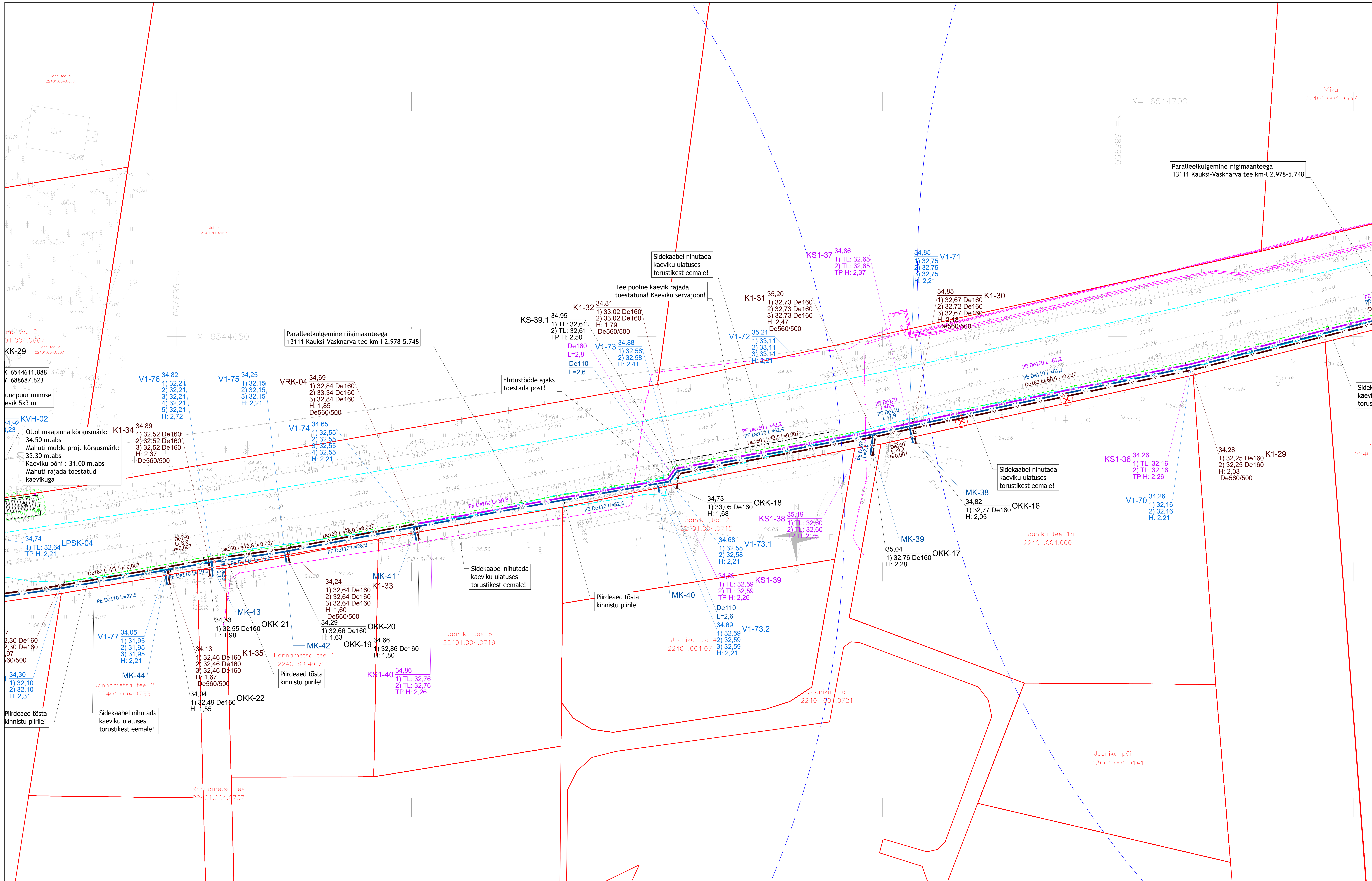
- V1 — Proj. veetorstik
- V11 — Proj. veetorstik kinnisel meetodil (suundpuurimine)
- K1 — Proj. kanalisatsioonitorustik
- K11 — Proj. kanalisatsioonitorustik kinnisel meetodil (suundpuurimine)
- K12 — Proj. survekanalisatsioonitorustik
- K13 — Proj. survekanalisatsioonitorustik kinnisel meetodil (suundpuurimine)
- x x x — Likvideeritavad torustikud / objektid
- — Proj. stardi-lõpukaevik ja toetatud kaeviku piir
- — Proj. reoveepumpla koos kujuga
- ⊙ — Proj. kuivhüdntr koos teenindusruadusega
- ⊗ — Proj. veetorstiku sulgarmatuur
- ⊗ — Proj. veetorstiku maakraan
- ⊗ — Proj. survekanalisatsiooni sulgarmatuur
- ⊗ — Proj. torustiku hüls
- ⊗ — Proj. tuletõrjevahuti
- ⊗ — Proj. reoveepumpla juhtimis- ja liitumiskilp
- ⊗ — Proj. veevälvõtte V1-20
- ⊗ — Proj. survekanali K11-1010

- 19,05 ol.ol. maapinna kõrgusmärk
- 17,25 proj. toru kõrgusmärk toru peale m.abs
- 17,25 proj. toru kõrgusmärk toru peale m.abs
- 17,25 proj. toru kõrgusmärk toru peale m.abs
- 2,20 proj. toru sügavus toru põhja meetrites
- 19,05 ol.ol. maapinna kõrgusmärk
- 17,25 proj. toru kõrgusmärk toru peale m.abs
- 17,25 proj. toru kõrgusmärk toru peale m.abs
- 17,25 proj. toru kõrgusmärk toru peale m.abs
- 2,20 proj. toru sügavus toru põhja meetrites
- 38,00 -maapinna kõrgusmärk m.abs
- 1) 36,69 De160 -kõrgus toru põhja m.abs
- 2) 37,00 De110 -kõrgus toru põhja m.abs
- H: 1,31 -sügavus toru põhja (m)
- De800/630 -proj.kaevu läbimõõt

Tingimärgid (geodeetiline alusplaan):

- — KINNISTU PIIRID
- — OLEMASOLEV VÄRKAABEL
- — OLEMASOLEV VÄRKAABEL
- — OLEMASOLEV SIDEKABEEL
- — OLEMASOLEV VEETORU
- — OLEMASOLEV DRENAAŽITORUSTIK

Maatav nr	Kaavler	Projekteerija	Vastav spetsialist	Selgitus
			Töö nimetus Peipsi põhjaranniku vee ja kanali projekteerimine - ehitusetaap II asendiplaan	
Projekti aadress Janno Erm Kätlin Vodka			Töö väljandmise aeg 11.06.2024 Joonise džiinid Janno Erm Kätlin Vodka Projekti raamatunumber PP 3198 Mõõtkava 1:500 Joonise number VK-4-02	



Tingmärgid (projekteeritav torustik):

- V1 — Proj. veotorustik
- V11 — Proj. veotorustik kinnisel meetodil (suundpuurimine)
- K1 — Proj. kanalatsioonitorustik
- K11 — Proj. kanalatsioonitorustik kinnisel meetodil (suundpuurimine)
- K12 — Proj. survekanalatsioonitorustik
- K13 — Proj. survekanalatsioonitorustik kinnisel meetodil (suundpuurimine)
- x x — Likvideeritud torustikud / objektid
- — Proj. stardi-lopukaevik ja toetatud kaeviku piir
- — Proj. rooepumpala koos kujuga
- — Proj. kuivhüdrant koos teenindusraadiusega
- — Proj. veotorustiku sulgumatu
- — Proj. veotorustiku maskraan
- — Proj. survekanalatsiooni sulgumatu
- — Proj. torustiku hüls
- — Proj. uletõrjevahemahu
- — Proj. rooepumpala juhtimis- ja liitumiskilp
- — Proj. veesõlme V1-20 tähtis
- — Proj. survekanali sõlme tähtis

Tingmärgid (geodeetiline alusplaan):

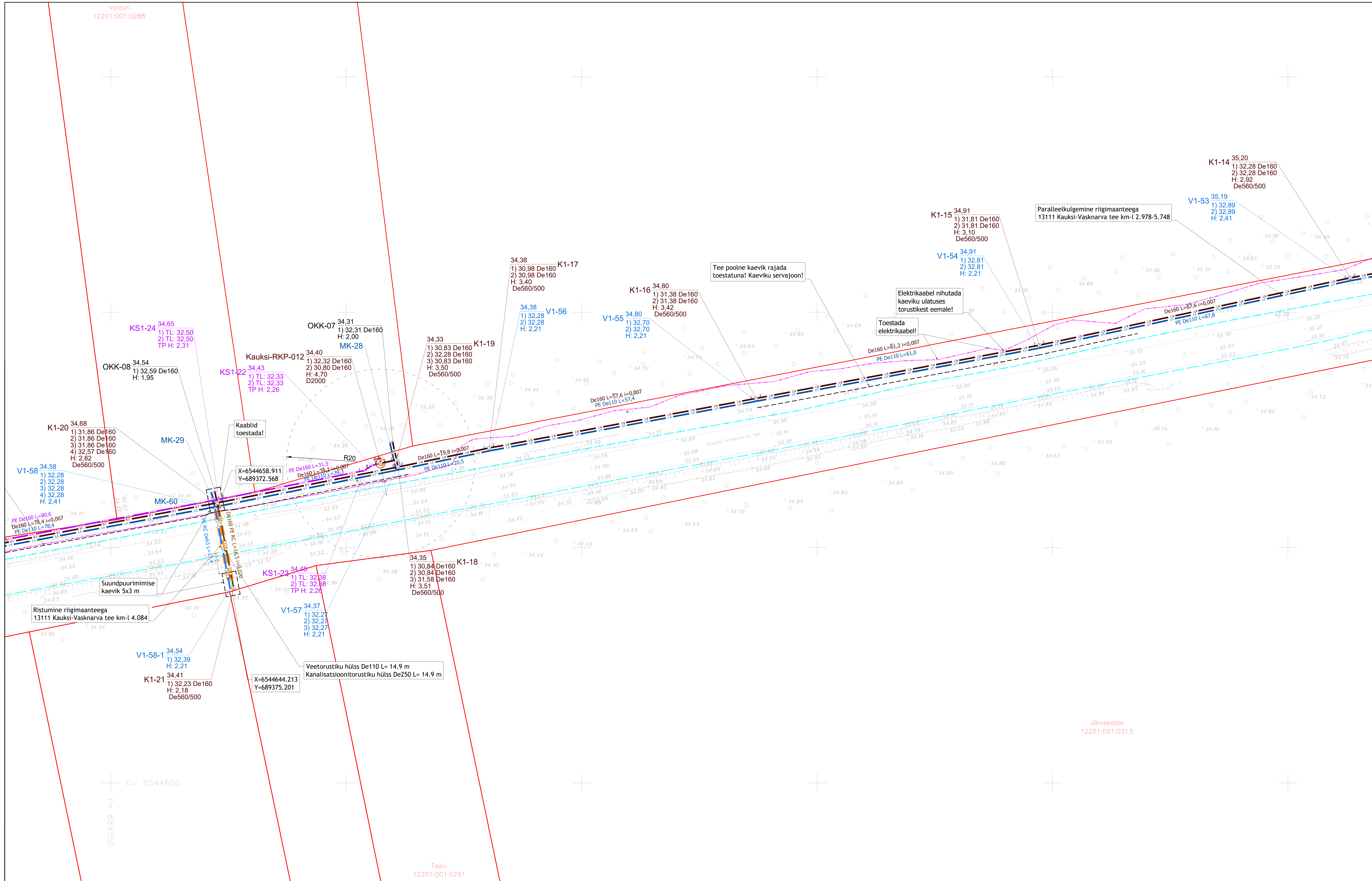
- — KINNISTUPIIRID
- — OLEMASOLEV VEE KANAL
- — OLEMASOLEV SIDEKANALATSIOON
- — OLEMASOLEV SIVIKANAL
- — OLEMASOLEV VEETORU
- — OLEMASOLEV DRENAAŽITORUSTIK

19,05 ol.o.l. maapinna kõrgusmärk
 1) 17,25 proj. toru kõrgusmärk toru peale m.abs
 2) 17,25 proj. toru kõrgusmärk toru peale m.abs
 3) 17,25 proj. toru sügavus toru põhja meetrites

19,05 ol.o.l. maapinna kõrgusmärk
 1) 17,25 proj. toru kõrgusmärk toru peale m.abs
 2) 17,25 proj. toru kõrgusmärk toru peale m.abs
 3) 17,25 proj. toru sügavus toru põhja meetrites

38,00 -maapinna kõrgusmärk m.abs
 1) 36,69 De160 K1 -kõrgus toru põhja m.abs
 2) 37,00 De110 -kõrgus toru põhja m.abs
 H: 1,31 -sügavus toru põhja (m)
 De800/630 -proj.kaevu läbimõõt

Maatuba nr	Kaasaja	Projekteerija	Vastav spetsialist	Sõltus
Projekteerija	Keskonnaprojekt	Töö nimetus	Peipsi põhjaranniku vee ja kanali projekteerimine - ehitustapp II	Töö koostaja
Projekteerija	Janno Ern	Proj. koostaja	Vee- ja kanalatsioonitorustike asendiplaan	Töö koostaja
Projekteerija	Kätlin Vodka	Proj. koostaja	Objekti aadress	Töö koostaja
Projekteerija	Kätlin Vodka	Proj. koostaja	Kaasajate, Kuru ja Uusküla, Alutaguse vald, Ida-Viru maakond	Töö koostaja
Projekteerija	Kätlin Vodka	Proj. koostaja	Proj. raamatunumber	Töö koostaja
Projekteerija	Kätlin Vodka	Proj. koostaja	PP	Töö koostaja
Projekteerija	Kätlin Vodka	Proj. koostaja	1:500	Töö koostaja
Projekteerija	Kätlin Vodka	Proj. koostaja	VK-4-03	Töö koostaja



Tingmärgid (projekteeritav torustik):

- V1 - Proj. veetorstik
- V11 - Proj. veetorstik kinnisel meetodil (suundpuurimine)
- K1 - Proj. kanalatsioonitorustik
- K11 - Proj. kanalatsioonitorustik kinnisel meetodil (suundpuurimine)
- KS - Proj. survekanalatsioonitorustik
- KS - Proj. survekanalatsioonitorustik kinnisel meetodil (suundpuurimine)
- x x x - Likvideeritud torustikud / objektid
- - Proj. stardi-lopukaevik ja toetatud kaeviku piir
- - Proj. reoveepumpla koos kujuga

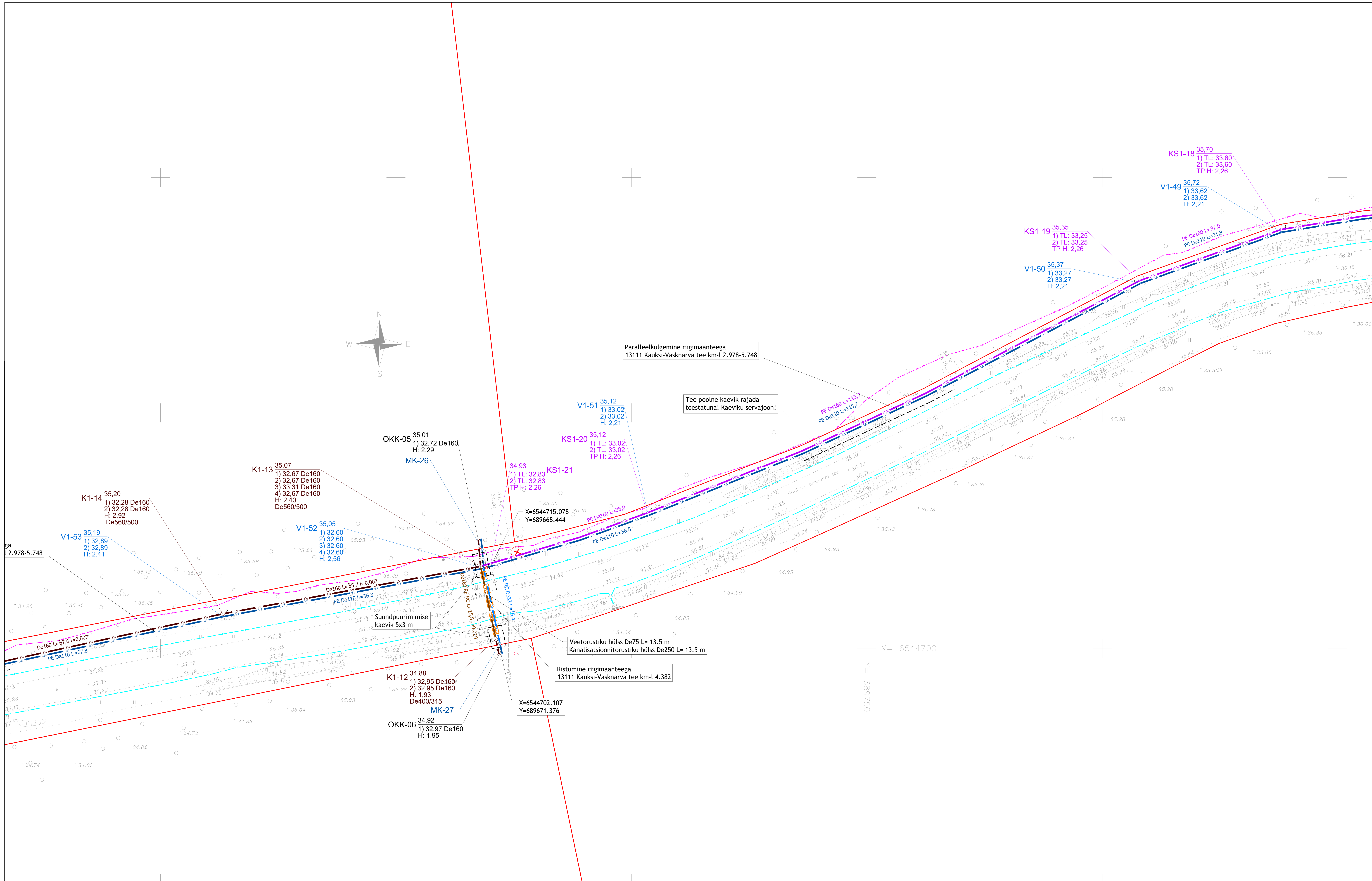
- - Proj. kuivhüdrant koos teenindusraudteega
- - Proj. veetorstiku sulgumatuur
- - Proj. veetorstiku maakraan
- - Proj. survekanalatsiooni sulgumatuur
- - Proj. torustiku hüls
- - Proj. tuleõhkeveemahuti
- - Proj. reoveepumpla juhtimis- ja liitumiskilp

- 19.05 - Proj. veesõlme V1-20
1) 17.25 proj. toru kõrgusmärk toru peale m.abs
2) 17.25 proj. toru kõrgusmärk toru peale m.abs
3) 17.25 proj. toru kõrgusmärk toru peale m.abs
H: 2.20
- 19.05 - Proj. survekanali K1-1010
1) 17.25 proj. toru kõrgusmärk toru peale m.abs
2) 17.25 proj. toru kõrgusmärk toru peale m.abs
3) 17.25 proj. toru kõrgusmärk toru peale m.abs
H: 2.20

- 38.00 - Proj. maapinna kõrgusmärk m.abs
1) 36.69 De160 K1 - kõrgus toru põhja m.abs
2) 37.00 De110 - kõrgus toru põhja m.abs
H: 1.31 - sügavus toru põhja (m)
De800/630 - proj.kaevu läbimõõt

- Tingmärgid (geodeetiline alusplaan):
- KINNISTUPIIRID
 - OLEMASOLEV VP KABEL
 - OLEMASOLEV NP KABEL
 - OLEMASOLEV SIEKANALATSIOON
 - OLEMASOLEV SIEVAKABEL
 - OLEMASOLEV VEETORU
 - OLEMASOLEV DRENAAJATORUSTIK

Maatähta nr	Kaaspeel	Projekteerija	Vastav spetsialist	Sõltetus
Projekteerija	Keskkonnaprojekt		Töö nimetus	Töö selgitus
OÜ KESKKONNAPROJEKT a. Halduse 12, 50100 Tartu T: +372 7385 000 E: keskkonnaprojekt@keskkonnaprojekt.ee KIR: reg nr EP1026210000			Töö nimetus Peipsi põhjaranniku vee ja kanali projekteerimine - ehitustapp II asendiplaan	Töö selgitus Alutaguse Vallavalitsus
Vastutav spetsialist	Janno Erm	Asiandaja / ehitajate juht	Objekti aadress	Töö väljandamise aeg
Projekteeris	Kätlin Vodja	Asiandaja / ehitajate juht	Kuusküla, Kuru ja Uusküla, Alutaguse vald, Ida-Viru maakond	11.06.2024
Maatähta	1:500	Asiandaja / ehitajate juht	Projekti raamatu nr	3198
		Asiandaja / ehitajate juht	PP	Joone number
		Asiandaja / ehitajate juht	VK-4-06	



Tingmärgid (projekteeritav torustik):

- V1 — Proj. veetorstik
- V11 — Proj. veetorstik kinnisel meetodil (suundpuurimine)
- K1 — Proj. kanalisatsioonitorustik
- K11 — Proj. kanalisatsioonitorustik kinnisel meetodil (suundpuurimine)
- K12 — Proj. survekanalisatsioonitorustik
- K13 — Proj. survekanalisatsioonitorustik kinnisel meetodil (suundpuurimine)
- x x x — Likvideeritavad torustikud / objektid
- — Proj. stardi-lopukaevik ja toetatud kaeviku piir
- — Proj. roovepumpala koos kujuga

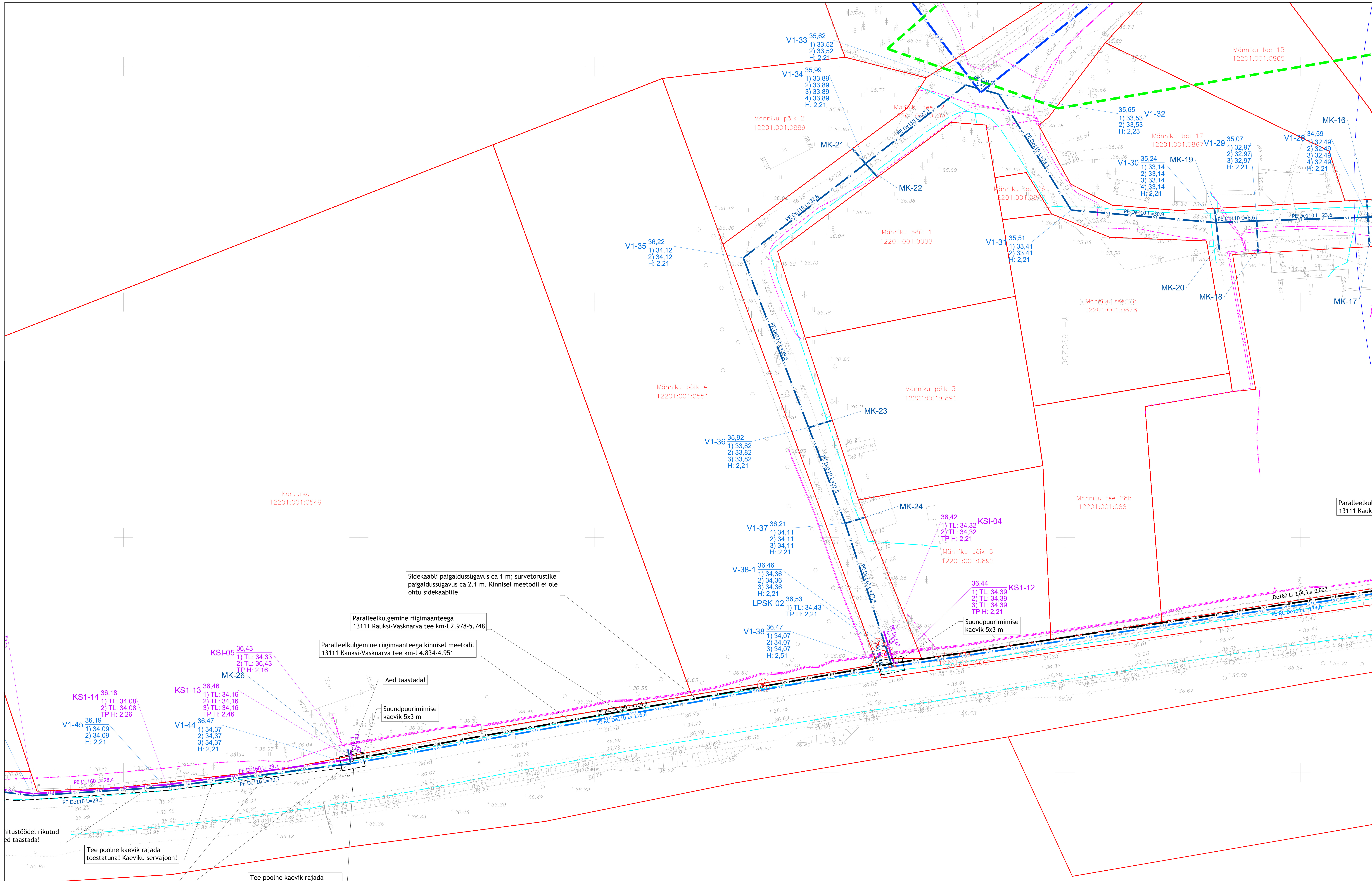
- — Proj. kuivhüdrant koos teinendusraadusega
- — Proj. veetorstiku sulgarmatuur
- — Proj. veetorstiku maakraan
- — Proj. survekanalisatsiooni sulgarmatuur
- — Proj. torustiku hüüts
- — Proj. tuletõrjevahuti
- — Proj. roovepumpala juhtimis- ja liitumiskip

- 19,05 — ol. l. maapinna kõrgusmärk
- 17,25 — proj. toru kõrgusmärk toru peale m.abs
- 17,25 — proj. toru kõrgusmärk toru peale m.abs
- 17,25 — proj. toru kõrgusmärk toru peale m.abs
- 2,20 — proj. toru sügavus toru põhja meetrites
- 19,05 — ol. l. maapinna kõrgusmärk
- 17,25 — proj. toru kõrgusmärk toru peale m.abs
- 17,25 — proj. toru kõrgusmärk toru peale m.abs
- 17,25 — proj. toru kõrgusmärk toru peale m.abs
- 2,20 — proj. toru sügavus toru põhja meetrites

- 38,00 — -maapinna kõrgusmärk m.abs
- 1) 36,69 De160 — -kõrgus toru põhja m.abs
- 2) 37,00 De110 — -kõrgus toru põhja m.abs
- H: 1,31 — -sügavus toru põhja (m)
- De800/630 — -proj.kaevu läbimõõt

- Tingmärgid (geodeetiline alusplaan):**
- — KINNISTUPIIRID
 - — OLEMASOLEV NP KABEL
 - — OLEMASOLEV NP KABEL
 - — OLEMASOLEV SIDAKANALISATSIOON
 - — OLEMASOLEV SIDAKANAL
 - — OLEMASOLEV VEETORU
 - — OLEMASOLEV DRENAAZITORUSTIK

Maatöö nr	Kaavler	Projekteerija	Vastav spetsialist	Selgitus
Projekteerija	Keskkonnaprojekt		Töö nimetus	Töö selgitus
Keskkonnaprojekt a. Halduse 12, 5000 Tartu T: +372 7385 000 E: keskkonnaprojekt@keskkonnaprojekt.ee KIR reg nr EPID092191009			Töö nimetus Peipsi põhjaranniku vee ja kanali projekteerimine - ehitusetaap II asendiplaan	Töö väljandmise aeg 11.06.2024 Joonise aadress IIR02_PP_W4[01]_K1_asendiplaan.dwg
Vastutav töötaja	Janno Erm	Äriline/ettevõttevaheline ettevõtte	Objekti aadress	Töö number
Projekteeris	Kätlin Vodja	Äriline/ettevõttevaheline ettevõtte	Kaunist, Kuru ja Uusküla, Alutaguse vald, Ida-Viru maakond	3198
Maastik	1:500	Revisioon	PP	3198
Projekti number	1:500	Revisioon	PP	3198
Projekti number	1:500	Revisioon	PP	3198



- Tingmargid (projekteeritav torustik):**
- V1 - Proj. veetorstik
 - V11 - Proj. veetorstik kinnisel meetodil (suundpuurimine)
 - K1 - Proj. kanalisatsioonitorustik
 - K11 - Proj. kanalisatsioonitorustik kinnisel meetodil (suundpuurimine)
 - K11 - Proj. survekanalisatsioonitorustik
 - K11 - Proj. survekanalisatsioonitorustik kinnisel meetodil (suundpuurimine)
 - x x x - Likvideeritud torustikud / objektid
 - - - - Proj. stardi-lõpkaevik ja toetatud kaeviku piir
 - ▲ - Proj. roevepumpla koos kujuga
- Tingmargid (geodeetiline alusplaan):**
- KINNISTUPHIBID
 - OLEMASOLEV VEEKABEEL
 - OLEMASOLEV VEEKABEEL
 - OLEMASOLEV SEDEKANALISATSIOON
 - OLEMASOLEV SEDEKANABEEL
 - OLEMASOLEV VEETORU
 - OLEMASOLEV DRENAAŽITORUSTIK

- Proj. veesõlme V1-20** 19.05
 1) 17.25 ol.ol maapinna kõrgusmärk
 2) 17.25 proj. toru kõrgusmärk toru peale m.abs
 3) 17.25 proj. toru kõrgusmärk toru peale m.abs
 H: 2.20 proj. toru sügavus toru põhja meetrites
- Proj. survekanali KSI-1010** 19.05
 1) 17.25 ol.ol maapinna kõrgusmärk
 2) 17.25 proj. toru kõrgusmärk toru peale m.abs
 3) 17.25 proj. toru kõrgusmärk toru peale m.abs
 H: 2.20 proj. toru sügavus toru põhja meetrites

- 38.00**
 1) 36.69 De160 K1 -maapinna kõrgusmärk m.abs
 2) 37.00 De110 -kõrgus toru põhja m.abs
 H: 1.31 -kõrgus toru põhja m.abs
 De800/630 -sügavus toru põhja (m)
 -proj.kaevu läbimõõt

Sidekaabli paigaldussügavus ca 1 m; survetorstike paigaldussügavus ca 2.1 m. Kinnisel meetodil ei ole ohtu sidekaablile

Paralleelkulgmine riigimaanteega 13111 Kauksi-Vasknarva tee km-l 2.978-5.748

Paralleelkulgmine riigimaanteega kinnisel meetodil 13111 Kauksi-Vasknarva tee km-l 4.834-4.951

Aed taastada!

Suundpuurimise kaevik 5x3 m

Suundpuurimise kaevik 5x3 m

KSI-14 36.18
 1) TL: 34.08
 2) TL: 34.08
 TP H: 2.26

KSI-13 36.46
 1) TL: 34.16
 2) TL: 34.16
 3) TL: 34.16
 TP H: 2.46

V1-44 36.47
 1) 34.37
 2) 34.37
 3) 34.37
 H: 2.21

KSI-05 36.43
 1) TL: 34.33
 2) TL: 36.43
 TP H: 2.16

V1-45 36.19
 1) 34.09
 2) 34.09
 H: 2.21

V1-38 36.47
 1) 34.07
 2) 34.07
 3) 34.07
 H: 2.51

V-38-1 36.46
 1) 34.36
 2) 34.36
 3) 34.36
 H: 2.21

V1-36 35.92
 1) 33.82
 2) 33.82
 3) 33.82
 H: 2.21

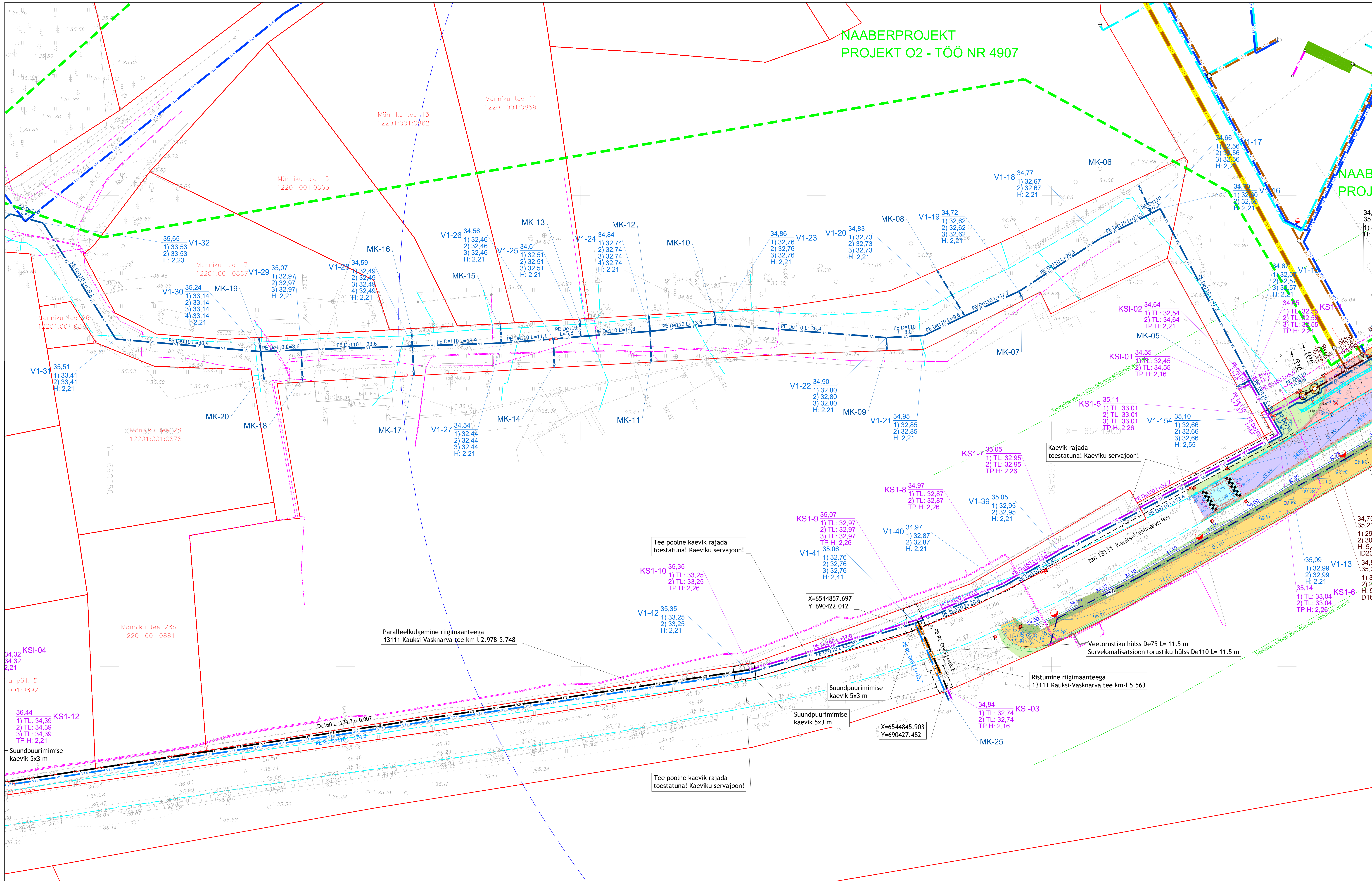
V1-35 36.22
 1) 34.12
 2) 34.12
 H: 2.21

V1-34 35.99
 1) 33.89
 2) 33.89
 3) 33.89
 4) 33.89
 H: 2.21

V1-33 35.62
 1) 33.52
 2) 33.52
 H: 2.21

Maatöö nr	Kaav nr	Projekteerija	Vastav spetsialist	Sigebus
Projekteerija	Keskkonnaprojekt		Töö nimetus	Töö selgitus
001000000000000000 O. Hänni tähe 12, 50100 Tallinn T: +372 7385 000 E: keskkonnaprojekt@keskkonnaprojekt.ee KIR: reg nr EP020210000000			Peipsi põhjaranniku vee ja kanali projekteerimine - ehitusetaap II asendiplaan	Alutaguse Vallavalitsus
Vastutav töötaja	Janno Ern	Objekti aadress	Kaaksi, Kuru ja Uusiküla, Alutaguse vald, Ida-Viru maakond	Töö väljandmise aeg
Projekteeris	Kätlin Vodka	Projekti raamatu nr	PP	11.06.2024
Projekti number	1:500	Joone number	3198	
		Joone number	VK-4-05	

NAABERPROJEKT
PROJEKT O2 - TÖÖ NR 4907



Tingmargid (projekteeritav torustik):

- V1 - Proj. veetorstik
- V11 - Proj. veetorstik kinnisel meetodil (suundpuurimine)
- X1 - Proj. kanalatsioonitorustik
- X11 - Proj. kanalatsioonitorustik kinnisel meetodil (suundpuurimine)
- KS - Proj. survekanalisatsioonitorustik
- KS - Proj. survekanalisatsioonitorustik kinnisel meetodil (suundpuurimine)
- x x x - Likvideeritavad torustikud / objektid
- - - - Proj. stardi-lopukaevik ja toetatud kaeviku piir
- ▲ - Proj. rooepumpala koos kujuga

Proj. kuivhüdrant koos teenindusaadusega

- - Proj. veetorstiku sulgarmatur
- - Proj. veetorstiku maakraan
- - Proj. survekanalisatsiooni sulgarmatur
- - Proj. torustiku hüls
- - Proj. tuletõrjevõumahu
- - Proj. rooepumpala juhtimis- ja liitumiskilp

Proj. veesõlme V1-20

- 19,05 - ol. ol. maapinna kõrgusmärk
- 1) 17,25 - proj. toru kõrgusmärk toru peale m.abs
- 2) 17,25 - proj. toru kõrgusmärk toru peale m.abs
- 3) 17,25 - proj. toru kõrgusmärk toru peale m.abs
- H: 2,20 - proj. toru sügavus toru põhja meetrites

38,00

- 1) 36,69 De160 - maapinna kõrgusmärk m.abs
- 2) 37,00 De110 - K1 - kõrgus toru põhja m.abs
- H: 1,31 - kõrgus toru põhja m.abs
- De800/630 - sügavus toru põhja (m)
- proj.kaevu läbimõõt

Tingmargid (geodeetiline alusplaan):

- KINNISTUPIDR
- OLEMASOLEV VP KAABEL
- OLEMASOLEV VP KAABEL
- OLEMASOLEV SIBEKANALISATSIOON
- OLEMASOLEV VEETORU
- OLEMASOLEV DRENAAJATORUSTIK

Proj. rooepumpala koos kujuga

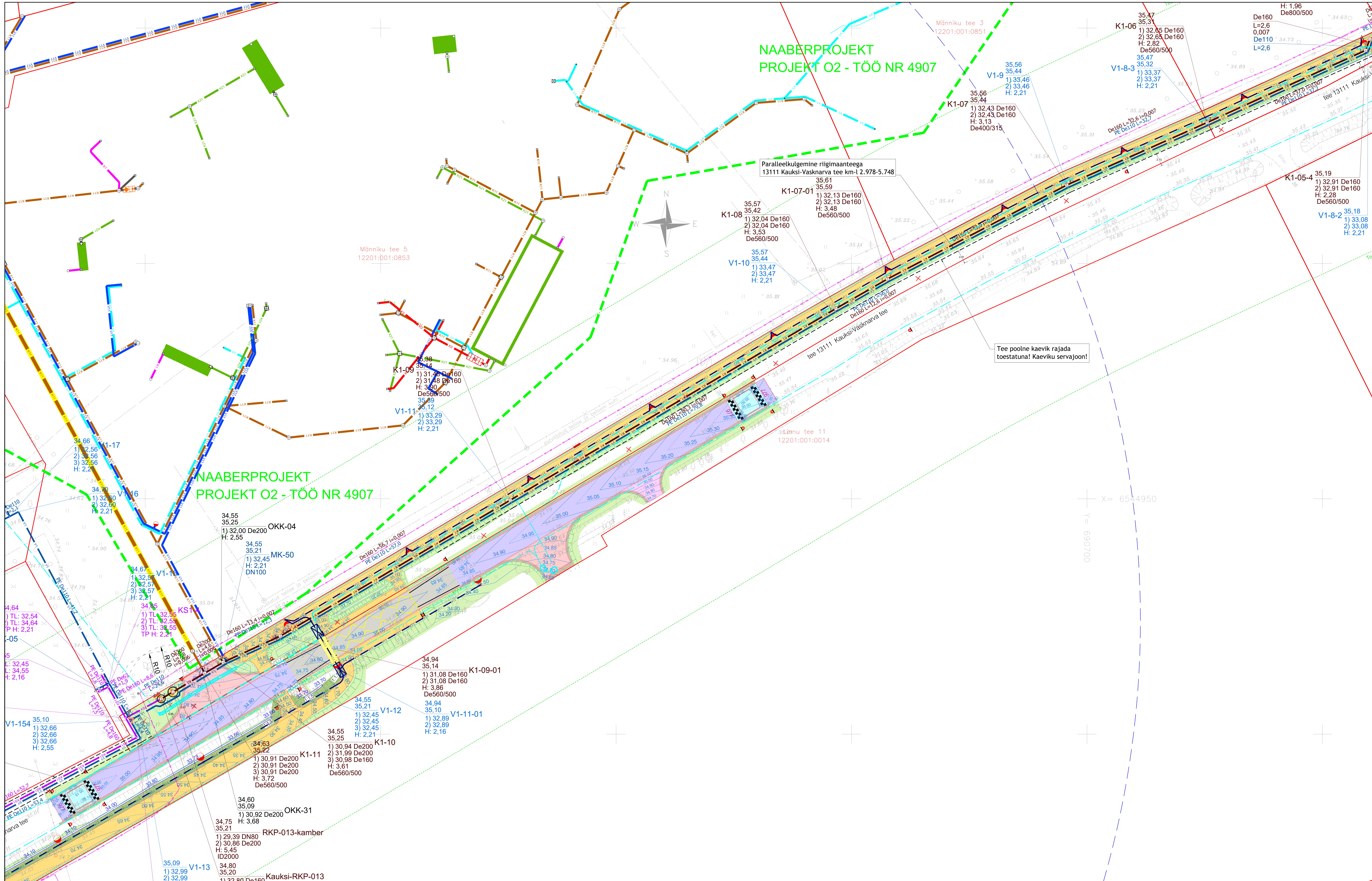
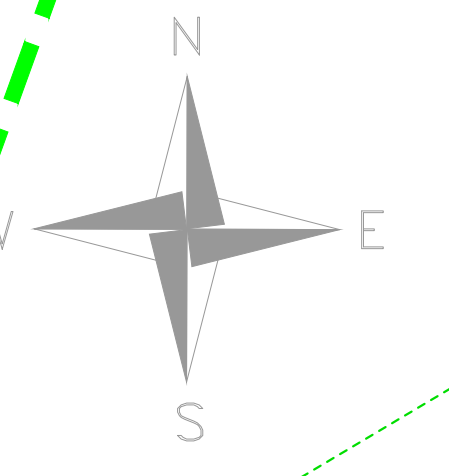
- ▲ - Proj. rooepumpala koos kujuga

Maatavate nr	Kaeviku	Projekteerija	Vastav spetsialist	Sigil
Projekteerija	Töö nimetus			
Keskonnaprojekt	Peipsi põhjaranniku vee ja kanali projekteerimine - ehitusetaapp II			
Proj. koostaja	Töö väljandmise aeg			
Janno Erm	11.06.2024			
Proj. koostaja	Töö nimetus			
Kätlin Vodka	Vee- ja kanalatsioonitorustike asendiplaan			
Proj. koostaja	Töö koostaja			
Kätlin Vodka	Kätlin Vodka			
Proj. koostaja	Töö koostaja			
Kätlin Vodka	Kätlin Vodka			

NAABERPROJEKT PROJEKT O2 - TÖÖ NR 4907

Paralleelkulgmine riigimaanteega
13111 Kauksi-Vasknarva tee km-l 2.978-5.748

Tee poolne kaevik rajada
toestatuna! Kaeviku servajoon!



Tingmärgid (projekteeritav torustik):

- V1 - Proj. vektoristik
- V11 - Proj. vektoristik kinnisel meetodil (suundpuurimine)
- K1 - Proj. kanalisatsioonitorustik
- K11 - Proj. kanalisatsioonitorustik kinnisel meetodil (suundpuurimine)
- K111 - Proj. survekanalisatsioonitorustik
- K1111 - Proj. survekanalisatsioonitorustik kinnisel meetodil (suundpuurimine)
- KS - Proj. survekanalisatsioonitorustik kinnisel meetodil (suundpuurimine)
- x x x - Likvideeritavad torustikud / objektid
- - - - Proj. stardi-lõpukaevik ja toestatud kaeviku piir
- ▲ - Proj. reoveepumpla koos kujuga
- - Proj. kuivhüdrant koos teenindusraadiusega
- - Proj. vektoristiku sulgarmatuur
- - Proj. vektoristiku makraan
- - Proj. survekanalisatsiooni sulgarmatuur
- - Proj. torustiku hitis
- - Proj. tuleõrjevõmahuti
- - Proj. reoveepumpla juhtimis- ja lülituskilp

Proj. veesõlme V1-20

- 1) 17,25 ol.ol maapinna kõrgusmärk
- 2) 17,25 proj. toru kõrgusmärk toru peale m.abs
- 3) 17,25 proj. toru kõrgusmärk toru peale m.abs
- 4) 2,20 proj. toru sügavus toru põhja meetrites

Proj. survekanali KS1-1010

- 1) 17,25 ol.ol maapinna kõrgusmärk
- 2) 17,25 proj. toru kõrgusmärk toru peale m.abs
- 3) 17,25 proj. toru kõrgusmärk toru peale m.abs
- 4) 2,20 proj. toru sügavus toru põhja meetrites

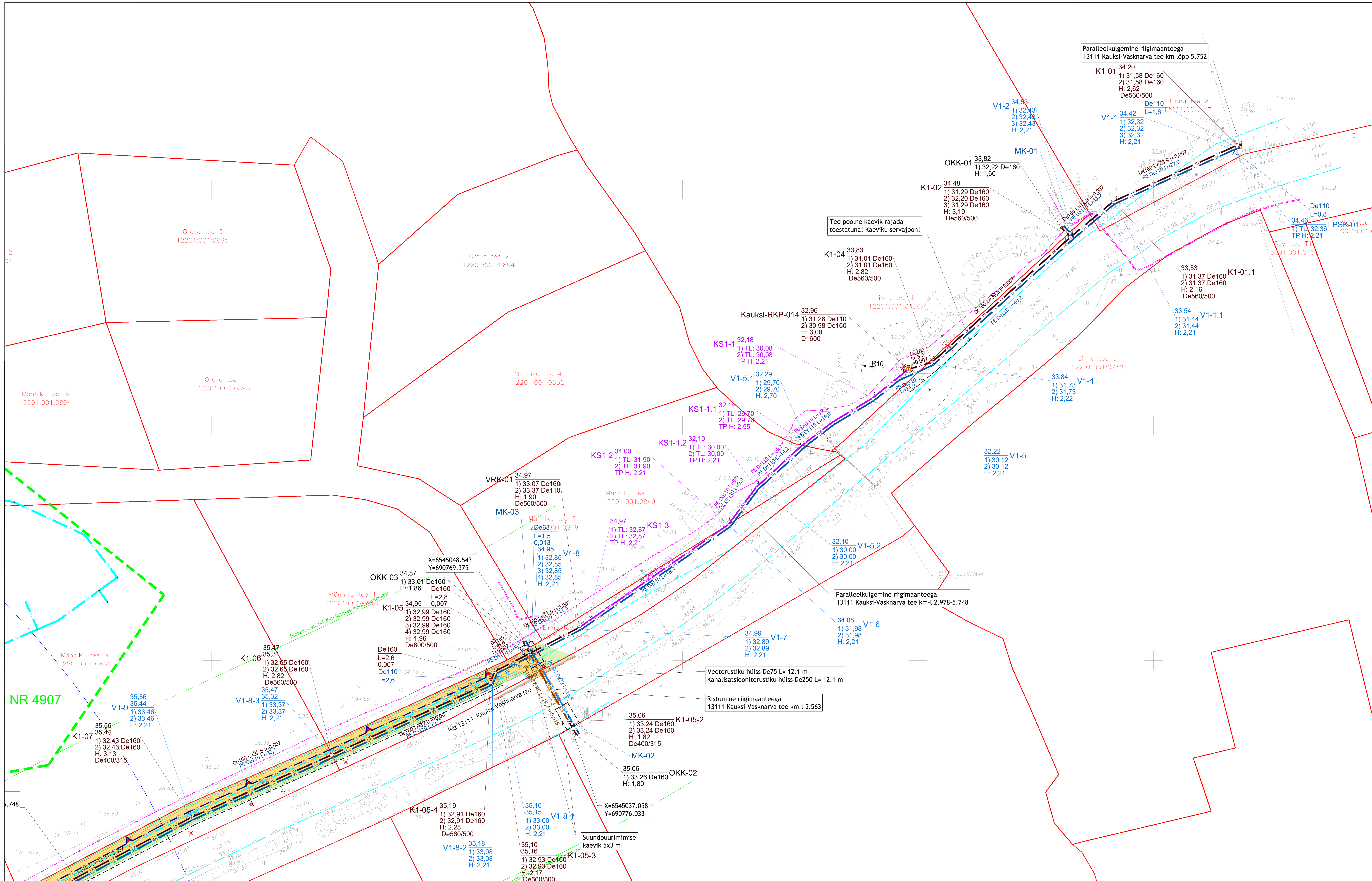
Tingmärgid (geodeetiline alusplaan):

- KINNISTUPHIBID
- OLEMASOLEV VEE KANAL
- OLEMASOLEV VEE KANAL
- OLEMASOLEV SIEKANALISATSIOON
- OLEMASOLEV SIEKANAL
- OLEMASOLEV VEKTOR
- OLEMASOLEV DRENAAŽITORUSTIK

38,00
1) 36,69 De160
2) 37,00 De110
H: 1,31
De800/630

-maapinna kõrgusmärk m.abs
K1 - kõrgus toru põhja m.abs
-kõrgus toru põhja m.abs
-sügavus toru põhja (m)
-proj.kaevu läbimõõt

Maatöö nr	Kaavler	Projekteerija	Vastav spetsialist	Sõltus
Projekteerija	Töö nimetus			
	Peipsi põhjaranniku vee ja kanali projekteerimine - ehitusetaap II			
	Asendiplaan			
Keskkonnaprojekt OÜ, aadress: Kesklinna tänav 12, 10130 Tallinn T: +372 7385 000 E: keskkonnaprojekt@keskkonnaprojekt.ee KIR: reg nr EP1092101000	Joonise nimetus Vee- ja kanalisatsioonitorustike asendiplaan	Töö väljandmise aeg 11.06.2024	Alutaguse Vallavalitsus	
Vastavast vastavast Janno Erm Projektsõltus Kätlin Vodka	Objekt aadress Kauksi, Kuru ja Uusküla, Alutaguse vald, Ida-Viru maakond	Projekti raamatum PP	Töö number 3198	Joonise number VK-4-11
Mastaabid 1:500	Mastaabid 1:500	Mastaabid 1:500	Mastaabid 1:500	Mastaabid 1:500



- Tingmärgid (projekteeritud torustik):**
- V1 - Proj. veetorstik
 - V11 - Proj. veetorstik kinnisel meetodil (suundpuurimine)
 - K1 - Proj. kanalisatsioonitorustik
 - K11 - Proj. kanalisatsioonitorustik kinnisel meetodil (suundpuurimine)
 - KS - Proj. survekanalisatsioonitorustik
 - KS1 - Proj. survekanalisatsioonitorustik kinnisel meetodil (suundpuurimine)
 - X - Likvideeritud torustik / objektid
 - - Proj. stardi-lõpukaevik ja toetatud kaeviku piir
 - ▲ - Proj. reoveepumpla koos kujuga

- Proj. kuvihüdrant koos teenindusaadusega
- Proj. veetorstiku sulgarmatuur
- Proj. veetorstiku maapinna
- Proj. survekanalisatsiooni sulgarmatuur
- Proj. torustiku hüllus
- Proj. toruleitveemahuti
- Proj. reoveepumpla juhtimis- ja liitumiskilp

- Proj. veesõlme V1-20 19,05 ol. ol. maapinna kõrgusmärk
 tähtis 1) 17,25 proj. toru kõrgusmärk toru peale m.abs
 2) 17,25 proj. toru kõrgusmärk toru peale m.abs
 3) 17,25 proj. toru kõrgusmärk toru peale m.abs
 H: 2,20 proj. toru sügavus toru põhja meetrites
- Proj. survekanali KS1-1010 19,05 ol. ol. maapinna kõrgusmärk
 tähtis 1) 17,25 proj. toru kõrgusmärk toru peale m.abs
 2) 17,25 proj. toru kõrgusmärk toru peale m.abs
 3) 17,25 proj. toru kõrgusmärk toru peale m.abs
 H: 2,20 proj. toru sügavus toru põhja meetrites

- 38,00 -maapinna kõrgusmärk m.abs
 1) 36,69 De160 K1 -kõrgus toru põhja m.abs
 2) 37,00 De110 -kõrgus toru põhja m.abs
 H: 1,31 -sügavus toru põhja (m)
 De800/630 -proj.kaevu läbimõõt

- Tingmärgid (geodeetiline alusplaan):**
- MINISTRIKIRJUTUS
 - OLEMASOLEV VEEKANAL
 - OLEMASOLEV SIBERKANALISATSIOON
 - OLEMASOLEV SIBERKANAL
 - OLEMASOLEV VEETORU
 - OLEMASOLEV DRENAAZITORUSTIK

Maatöö nr	Kaevik	Projekteerija	Vastutav spetsialist	Selgitus
Projekteerija	Keskkonnaprojekt		Töö nimetus	Töö selgitus
Janno Erm			Peipsi põhjaranniku vee ja kanali projekteerimine - ehitusetaap II asendiplaan	Alutaguse Vallavalitsus
Kätlin Vodka			Proj. raamatunumber	11.06.2024
Kätlin Vodka			Objekti aadress	11.06.2024
Kätlin Vodka			Kaevik, Kuru ja Uusiküla, Alutaguse vald, Ida-Viru maakond	11.06.2024
Kätlin Vodka			Proj. raamatunumber	11.06.2024
Kätlin Vodka			PP	11.06.2024
Kätlin Vodka			1:500	11.06.2024
Kätlin Vodka			VK-4-12	11.06.2024