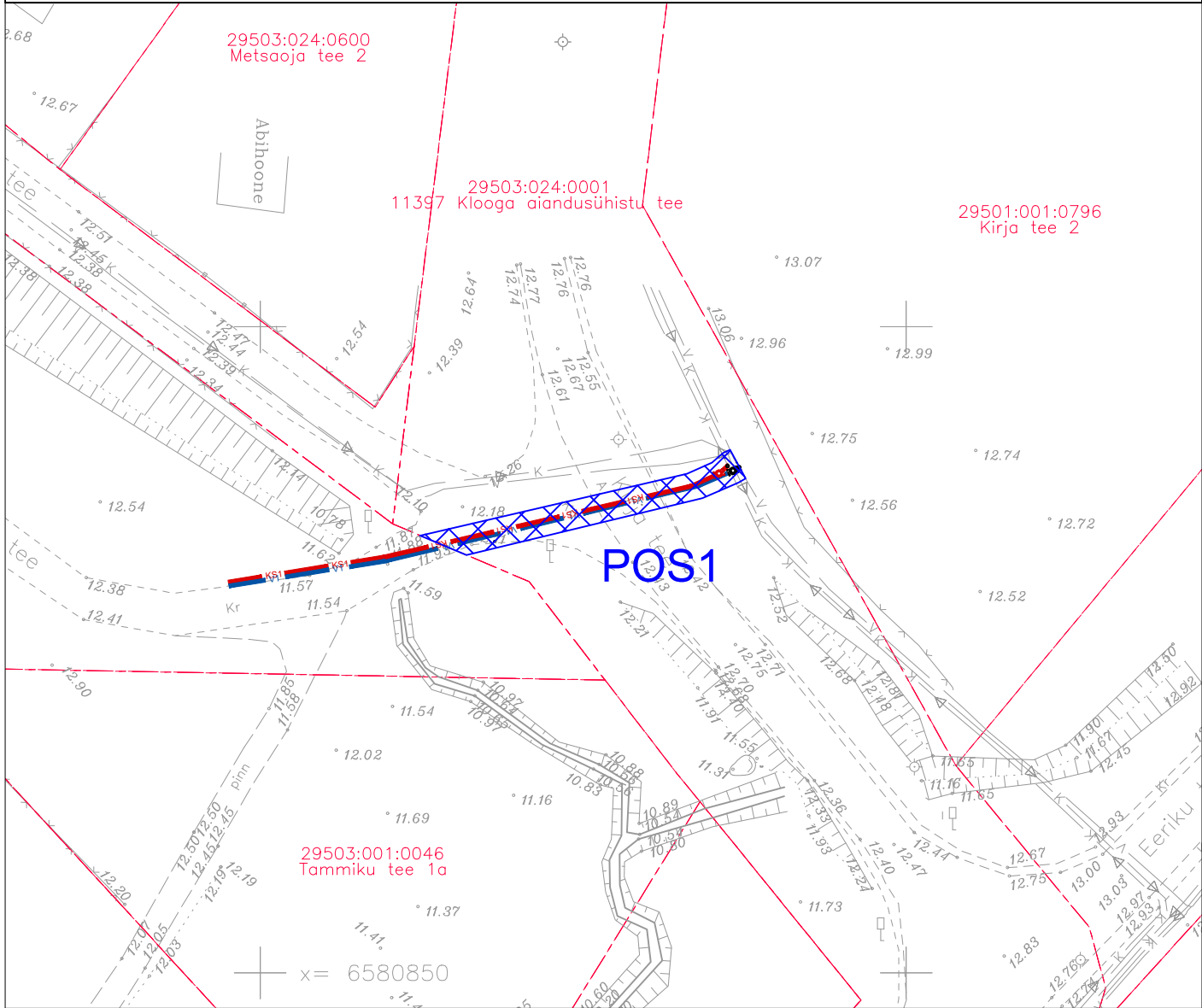


Isikliku kasutusõiguse seadmise plaan


Jrk nr	IKÕ ala Pos nr (plaanil)	Kinnistu registriosa number	Katastriüksuse tunnus, nimi ja sihtotstarve;	Ala pindala ruutmeetrites m2
1.	Pos 1	9626550	29503:024:0001, 20117 11397 Klooga aiandusühistu tee, Transpordimaa 100%	53 m2



Tingmärgid

V1	Proj. ühisveetorustik
KS1	Proj. survekanalisatsioonitorustik
KS	Proj. veetorustiku siiber
KS	Proj. survetorustiku siiber
---	Katastripiir

Kasutusala laius on torustiku teljest 1 m.
Projekteeritud ühisveevärgi torustiku pikkus 23.5 m
Projekteeritud kanalisatsioonitorustiku pikkus 23.1 m

1	Torustiku lahendus muudetud ristumisel Kirja teega (11397 Klooga aiandusühistu tee).		20.10.2025	
Muudatuse nr	Muudatuse kirjeldus		Kuupäev	
<div> EEP004288</div>		Tellija: VOT&SUN OÜ		
		Töö nimetus: Tammiku detailplaneeringu järgsed veevarustuse ja kanalisatsioonisüsteemid		
Koostas: Marko Raid		Joonise nimetus: Isikliku kasutusõiguse seadmise plaan		
Vastutav pädev isik: Marko Raid				
Lähtefaili nimetus: AQ23094_PP_v02_TammikuDP-IKÕ.dwg		Objekti aadress: Laulasmaa küla, Lääne-Harju vald, Harju maakond		
Projekti koostamise kuupäev: 31.07.2023	Väljatrükkimise kuupäev: 20.10.2025	Töö nr: AQ23094	Stadium: PP	Joonise nr: VKV-9-01
				Mõõtkava: 1:500