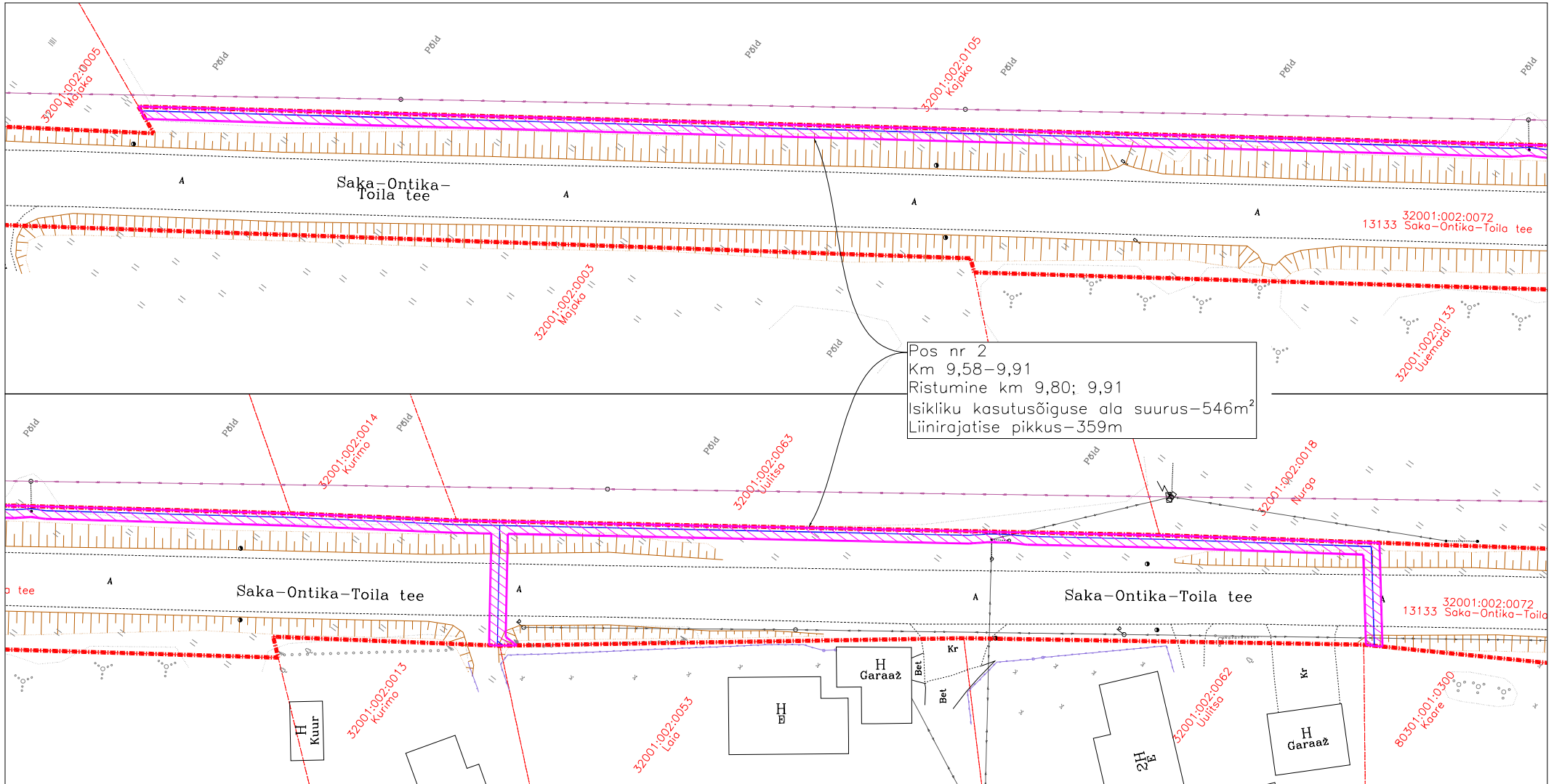


M1:250

- Isikliku kasutusõiguse ala
- Lepingu objektiks oleva kinnistu piir
- Katastriüksuste piirid
- Projekteeritud side mikrostruktuur maaliinina

| Jrk nr | IKÕ ala Pos nr(plaanil) | Kinnistu registrios nr | Katastriüksuse tunnus, nimi, sihtotstarve | Asukoht riigitee suhtes | Ala pindala ruutmeetrites |
|--------|----------------------------|---------------------------|---|--|------------------------------|
| 1 | 1 | 7924750 | 32001:002:0072 13133 Saka–Ontika–Toila tee Transpordimaa | 13133 Saka–Ontika–Toila Km 9,53–9,55 | 24 |



M1:750

- Isikliku kasutusõiguse ala
- Lepingu objektiks oleva kinnistu piir
- Katastriüksuste piirid
- Projekteeritud side mikrostruktuur maaliina

| Jrk nr | IKÕ ala Pos nr(plaanil) | Kinnistu registriosa nr | Katastriüksuse tunnus, nimi, sihtotstarve | Asukoht riigitee suhtes | Ala pindala ruutmeetrites |
|--------|----------------------------|----------------------------|---|--|------------------------------|
| 2 | 2 | 7924750 | 32001:002:0072 13133 Saka-Ontika-Toila tee Transpordimaa | 13133 Saka-Ontika-Toila Km 9,58-9,91 | 546 |