

TINGMÄRGID:	
	PROJEKTEERITUD MULTITORU (MAATRASS)
	PROJEKTEERITUD KLIENDILIIN (MAATRASS)
	PROJEKTEERITUD KAITSETORU 1250N
	PROJEKTEERITUD KAITSETORU 750N
	PROJEKTEERITUD SIDEKAEV
	PROJEKTEERITUD JAOTUSKAPP
	JAOTUSKAPI KONTOUR
	PROJEKTEERITUD VAHEJAOTUSKAPP
	VAHEJAOTUSKAPI KONTOUR (MAAPEALNE)
	PROJEKTEERITUD LÕPP-PUNKT SOKLIL
	VEEHAARDE SANITAARKAITSEALA
	MÄLESTIS
	AVATUD KAEVIK
	KATASTRÜKSUSTE PIIRID
	OLEMASOLEV MADALPINGE ÕHULIIN
	OLEMASOLEV SIDEMAACAABEL
	OLEMASOLEV SIDEKANALISATSIOON
	OLEMASOLEV MP MAACAABEL
	OLEMASOLEV KESKPINGE MAACAABEL
	OLEMASOLEV KESKPINGE ÕHULIIN
	OLEMASOLEV VEETORUSTIK
	OLEMASOLEV KANALISATSIOONITORUSTIK
	MÄLESTISE ALA
	MÄLESTISE KAITSEVÕOND
	OLEMASOLEV KANALISATSIOONITORUSTIK

ETTEVAATUST SOOJATRASS!!!

ETTEVAATUST SADEKANAL!!!

ETTEVAATUST SOOJATRASS!!!

ETTEVAATUST SADEKANAL!!!

ETTEVAATUST SIDETRASS!!!

ETTEVAATUST SOOJATRASS!!!

ETTEVAATUST SIDETRASS!!!

ETTEVAATUST SOOJATRASS!!!

ETTEVAATUST SADEKANAL!!!

ETTEVAATUST SOOJATRASS!!!

ETTEVAATUST SIDETRASS!!!

ETTEVAATUST SOOJATRASS!!!

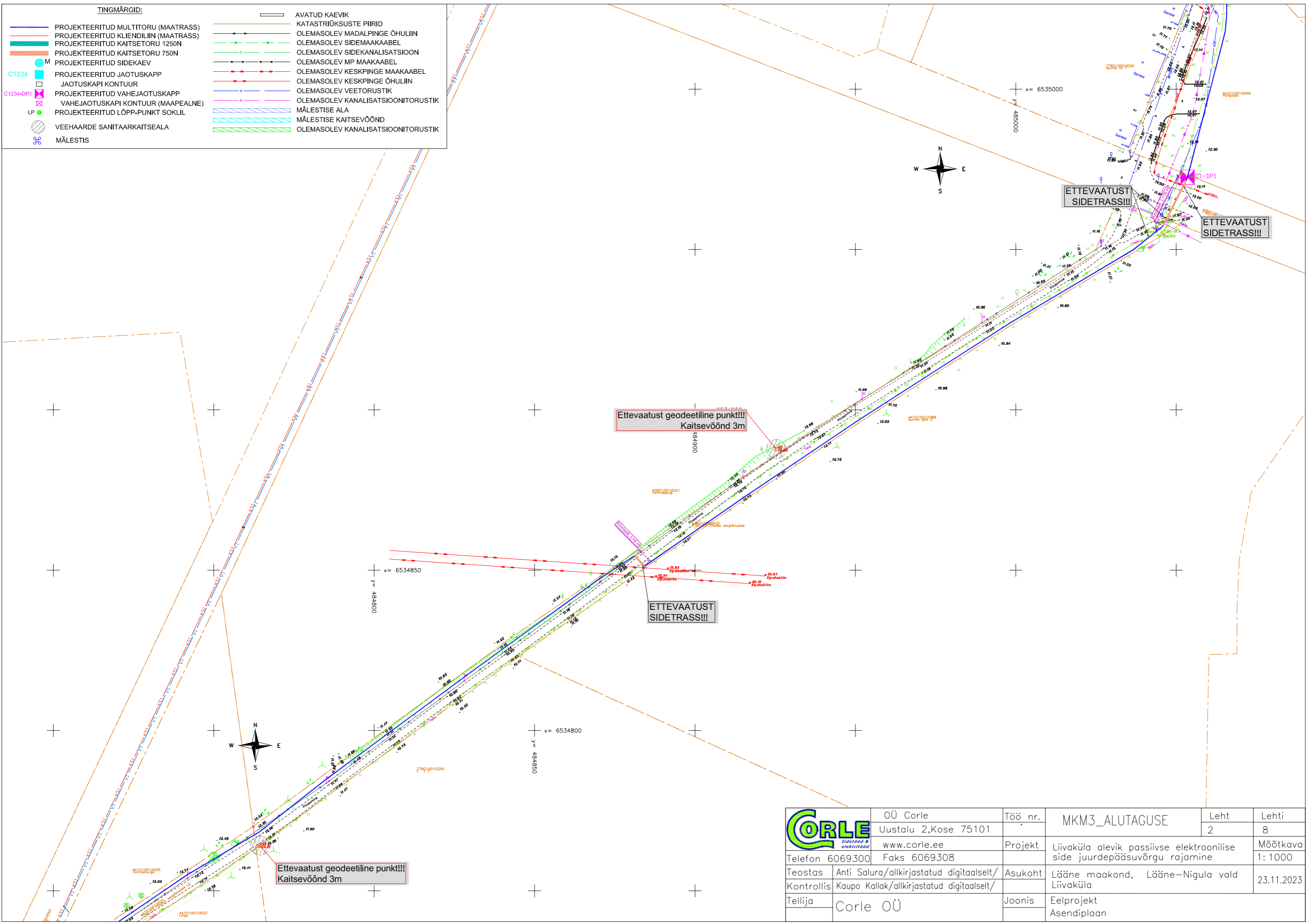
ETTEVAATUST SADEKANAL!!!

ETTEVAATUST SOOJATRASS!!!

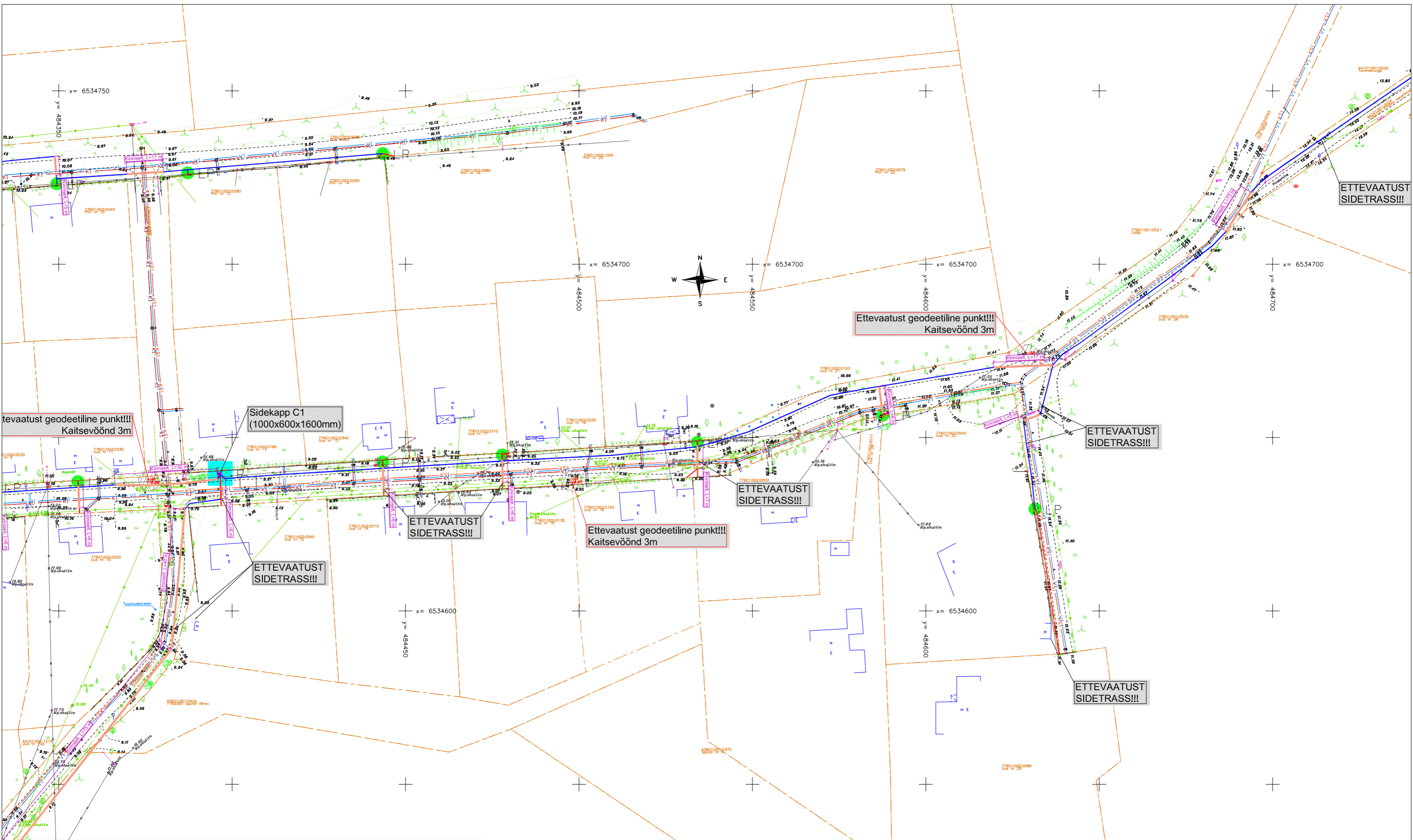
ETTEVAATUST SIDETRASS!!!

	OÜ Corle Uustalu 2, Kose 75101 www.corle.ee Telefon 6069300 Faks 6069308	Töö nr.	MKM3_ALUTAGUSE	Leht	Lehti
	Teostas Antti Salura/allkirjastatud digitaalselt/ Kontrollis Kaupo Kallak/allkirjastatud digitaalselt/ Tellija Corle OÜ	Projekt	Liivaküla alevik passiivse elektroonilise side juurdepääsuvõrgu rajamine	1	8
	Asukoht	Lääne maakond, Lääne-Nigula vald Liivaküla			Mõõtkava 1:1000
	Joonis	Eelprojekt Asendiplaan			23.11.2023

TINGMÄRGID:	
	PROJEKTEERITUD MULTITORU (MAATRASS)
	PROJEKTEERITUD KLIENDILIIN (MAATRASS)
	PROJEKTEERITUD KAITSETORU 1250N
	PROJEKTEERITUD KAITSETORU 750N
	PROJEKTEERITUD SIDEKAEV
	PROJEKTEERITUD JAOTUSKAPP
	JAOTUSKAPI KONTOUR
	PROJEKTEERITUD VAHEJAOTUSKAPP
	VAHEJAOTUSKAPI KONTOUR (MAAPEALNE)
	PROJEKTEERITUD LÕPP-PUNKT SOKLIL
	VEEHAARDE SANITAARKAITSEALA
	MÄLESTIS
	AVATUD KAEVIK
	KATASTRIOKSUSTE PIIRID
	OLEMASOLEV MADALPINGE ÕHULIIN
	OLEMASOLEV SIDEMAAKAABEL
	OLEMASOLEV SIDEKANALISATSIOON
	OLEMASOLEV MP MAAKAABEL
	OLEMASOLEV KESKPINGE MAAKAABEL
	OLEMASOLEV KESKPINGE ÕHULIIN
	OLEMASOLEV VEETORUSTIK
	OLEMASOLEV KANALISATSIOONITORUSTIK
	MÄLESTISE ALA
	MÄLESTISE KAITSEVÕOND
	OLEMASOLEV KANALISATSIOONITORUSTIK



	Ühik	Uustalu 2, Kose 75101	Töö nr.	MKM3_ALUTAGUSE	Leht	Lehti
	www.corle.ee	Projekt	Liivaküla alevik passiivse elektroonilise side juurdepääsuvõrgu rajamine	2	8	
Telefon 6069300	Faks 6069308	Asukoht	Lääne maakond, Lääne-Nigula vald	Mõõtkava 1:1000		
Teostas	Anti Salura/allkirjastatud digitaalselt/	Kontrollis	Kaupo Kallak/allkirjastatud digitaalselt/	23.11.2023		
Tellijä	Corle OÜ	Joonis	Eelprojekt	Asendiplaan		



TINGMÄRGID:

	PROJEKTEERITUD MULTITORU (MAATRASS)		AVATUD KAEVIK
	PROJEKTEERITUD KLIENDILIIN (MAATRASS)		KATASTRILÜKSUSTE PIIRID
	PROJEKTEERITUD KAITSETORU 1250N		OLEMASOLEV MADALPINGE ÕHULIIN
	PROJEKTEERITUD KAITSETORU 750N		OLEMASOLEV SIDEMAAKAABEL
	PROJEKTEERITUD SIDEKAEV		OLEMASOLEV SIDEKANALISATSIOON
	PROJEKTEERITUD JAOTUSKAPP		OLEMASOLEV MP MAAKAABEL
	JAOTUSKAPI KONTOUR		OLEMASOLEV KESKPINGE MAAKAABEL
	PROJEKTEERITUD VAHEJAOTUSKAPP		OLEMASOLEV KESKPINGE ÕHULIIN
	VAHEJAOTUSKAPI KONTOUR (MAAPEALNE)		OLEMASOLEV VEETORUSTIK
	PROJEKTEERITUD LÕPP-PUNKT SOKLIL		OLEMASOLEV KANALISATSIOONITORUSTIK
	VEEHAARDE SANITAARKAITSEALA		MÄLESTISE ALA
	MÄLESTIS		MÄLESTISE KAITSEVÖÖND
			OLEMASOLEV KANALISATSIOONITORUSTIK

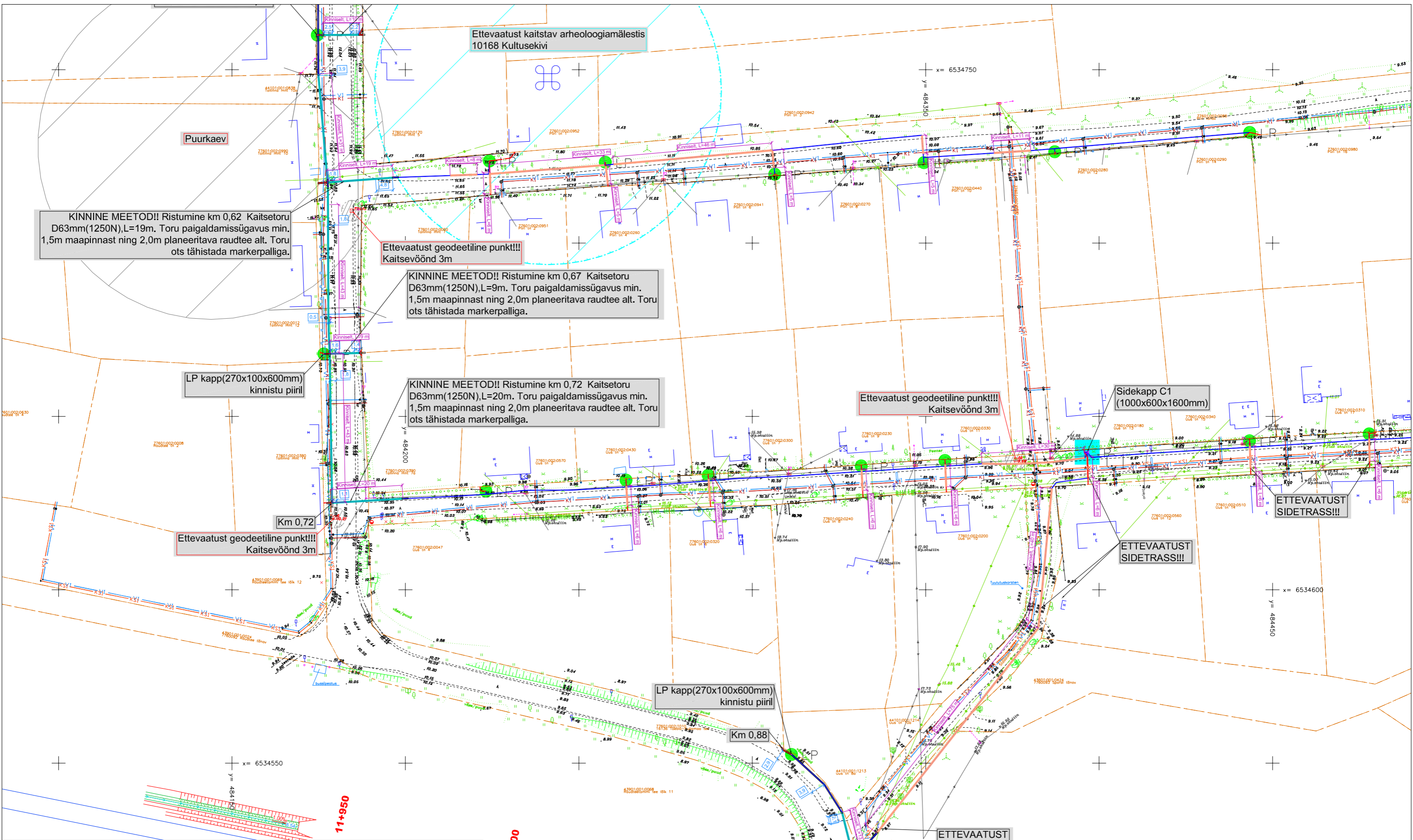


Ü OÜ Corle  
 Uustalu 2, Kose 75101  
 www.corle.ee  
 Telefon 6069300 Faks 6069308

Töö nr.	MKM3_ALUTAGUSE	Leht	Lehti
Projekt	Liivaküla alevik passiivse elektroonilise side juurdepääsuvõrgu rajamine	3	8
Asukoht	Lääne maakond, Lääne-Nigula vald Liivaküla		Mõõtkava 1:1000
Joonis	Eelprojekt Asendiplaan		23.11.2023

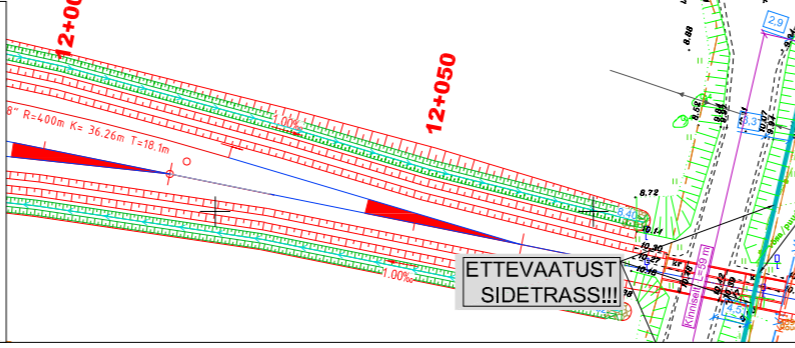
Teostas Antti Salura/allkirjastatud digitaalselt/  
 Kontrollis Kaupo Kallak/allkirjastatud digitaalselt/  
 Tellija Corle OÜ





**TINGMÄRGID:**

	PROJEKTEERITUD MULTITORU (MAATRASS)		AVATUD KAEVIK
	PROJEKTEERITUD KLIENDILIIN (MAATRASS)		KATASTRIRÜKSUSTE PIIRID
	PROJEKTEERITUD KAITSETORU 1250N		OLEMASOLEV MADALPINGE OHULIIN
	PROJEKTEERITUD KAITSETORU 750N		OLEMASOLEV SIDEMAAKAABEL
	PROJEKTEERITUD SIDEKAEV		OLEMASOLEV SIDEKANALISATSIOON
	PROJEKTEERITUD JAOTUSKAPP		OLEMASOLEV MP MAAKAABEL
	JAOTUSKAPI KONTOUR		OLEMASOLEV KESKPINGE MAAKAABEL
	PROJEKTEERITUD VAHEJAOTUSKAPP		OLEMASOLEV KESKPINGE OHULIIN
	VAHEJAOTUSKAPI KONTOUR (MAAPEALNE)		OLEMASOLEV VEETORUSTIK
	PROJEKTEERITUD LÕPP-PUNKT SOKLIL		OLEMASOLEV KANALISATSIOONITORUSTIK
	VEEHAARDE SANITAARKAITSEALA		MÄLESTISE ALA
	MÄLESTIS		MÄLESTISE KAITSEVÖÖND
			OLEMASOLEV KANALISATSIOONITORUSTIK



Ü OÜ Corle  
Uustalu 2,Kose 75101  
www.corle.ee  
Telefon 6069300 Faks 6069308

Töö nr.	MKM3_ALUTAGUSE	Leht	Lehti
		4	8
Projekt	Liivaküla alevik passiivse elektroonilise side juurdepääsuvõrgu rajamine	Asukoht	Lääne maakond, Lääne-Nigula vald Liivaküla
Teostas	Anti Salura/allkirjastatud digitaalselt/	Joonis	Eelprojekt
Kontrollis	Kaupo Kallak/allkirjastatud digitaalselt/		Asendiplaan
Tellijä	Corle OÜ		23.11.2023

KINNINE MEETOD!! Ristumine km 0,45. Kaitsetoru D63mm(1250N),L=13m. Toru paigaldamissügavus min. 1,5m maapinnast ning 2,0m planeeritava raudtee alt. Toru ots tähistada markerpalliga.

Km 0,45

Ettevaatust geodeetiline punkt!!!  
Kaitsevöönd 3m

x = 6534850  
y = 484200

KINNINE MEETOD!! Ristumine km 0,58 Kaitsetoru D63mm(1250N),L=10m. Toru paigaldamissügavus min. 1,5m maapinnast ning 2,0m planeeritava raudtee alt. Toru ots tähistada markerpalliga.

LP kapp(270x100x600mm)  
kinnistu piiril

Ettevaatust kaitstav arheoloogiamälestis  
10168 Kultusekivi

x = 6534750  
y = 484350

Ettevaatust geodeetiline punkt!!!  
Kaitsevöönd 3m

KINNINE MEETOD!! Ristumine km 0,67 Kaitsetoru

TINGMÄRGID:	
	PROJEKTEERITUD MULTITORU (MAATRASS)
	PROJEKTEERITUD KLJENDILIIN (MAATRASS)
	PROJEKTEERITUD KAITSETORU 1250N
	PROJEKTEERITUD KAITSETORU 750N
	PROJEKTEERITUD SIDEKAEV
	PROJEKTEERITUD JAOTUSKAPP
	JAOTUSKAPI KONTOUR
	PROJEKTEERITUD VAHEJAOTUSKAPP
	VAHEJAOTUSKAPI KONTOUR (MAAPEALNE)
	PROJEKTEERITUD LÖPP-PUNKT SOKLIL
	VEEHAARDE SANITAARKAITSEALA
	MÄLESTIS
	AVATUD KAEVIK
	KATASTRÜKSUSTE PIIRID
	OLEMASOLEV MADALPINGE ÕHULIIN
	OLEMASOLEV SIDEMAACAABEL
	OLEMASOLEV SIDEKANALISATSIOON
	OLEMASOLEV MP MAACAABEL
	OLEMASOLEV KESKPINGE MAACAABEL
	OLEMASOLEV KESKPINGE ÕHULIIN
	OLEMASOLEV VEETORUSTIK
	OLEMASOLEV KANALISATSIOONITORUSTIK
	MÄLESTISE ALA
	MÄLESTISE KAITSEVÖÖND
	OLEMASOLEV KANALISATSIOONITORUSTIK



Uustalu 2,Kose 75101  
www.corle.ee  
Telefon 6069300 Faks 6069308  
Teostas Antti Salura/allkirjastatud digitaalselt/  
Kontrollis Kaupo Kallak/allkirjastatud digitaalselt/  
Tellija Corle OÜ

ÕÜ Corle  
Uustalu 2,Kose 75101  
www.corle.ee  
Telefon 6069300 Faks 6069308  
Teostas Antti Salura/allkirjastatud digitaalselt/  
Kontrollis Kaupo Kallak/allkirjastatud digitaalselt/  
Tellija Corle OÜ

Töö nr.	MKM3_ALUTAGUSE	Leht	Lehti
		5	8
Projekt	Liivaküla alevik passiivse elektroonilise side juurdepääsuvõrgu rajamine	Asukoht	Lääne maakond, Lääne-Nigula vald Liivaküla
Joonis	Eelprojekt		23.11.2023
	Asendiplaan		

x = 6534  
y = 484450

x = 6534  
y = 484450

x = 6534750  
y = 484350





KINNINE MEETOD!! Ristumine km 0,45. Kaitsetoru D63mm(1250N), L=13m. Toru paigaldamissügavus min. 1,5m maapinnast ning 2,0m planeeritava raudtee alt. Toru ots tähistada markerpalliga.

ETTEVAATUST SIDETRASS!!!

Ettevaatust geodeetiline punkt!!!  
Kaitsevöönd 3m

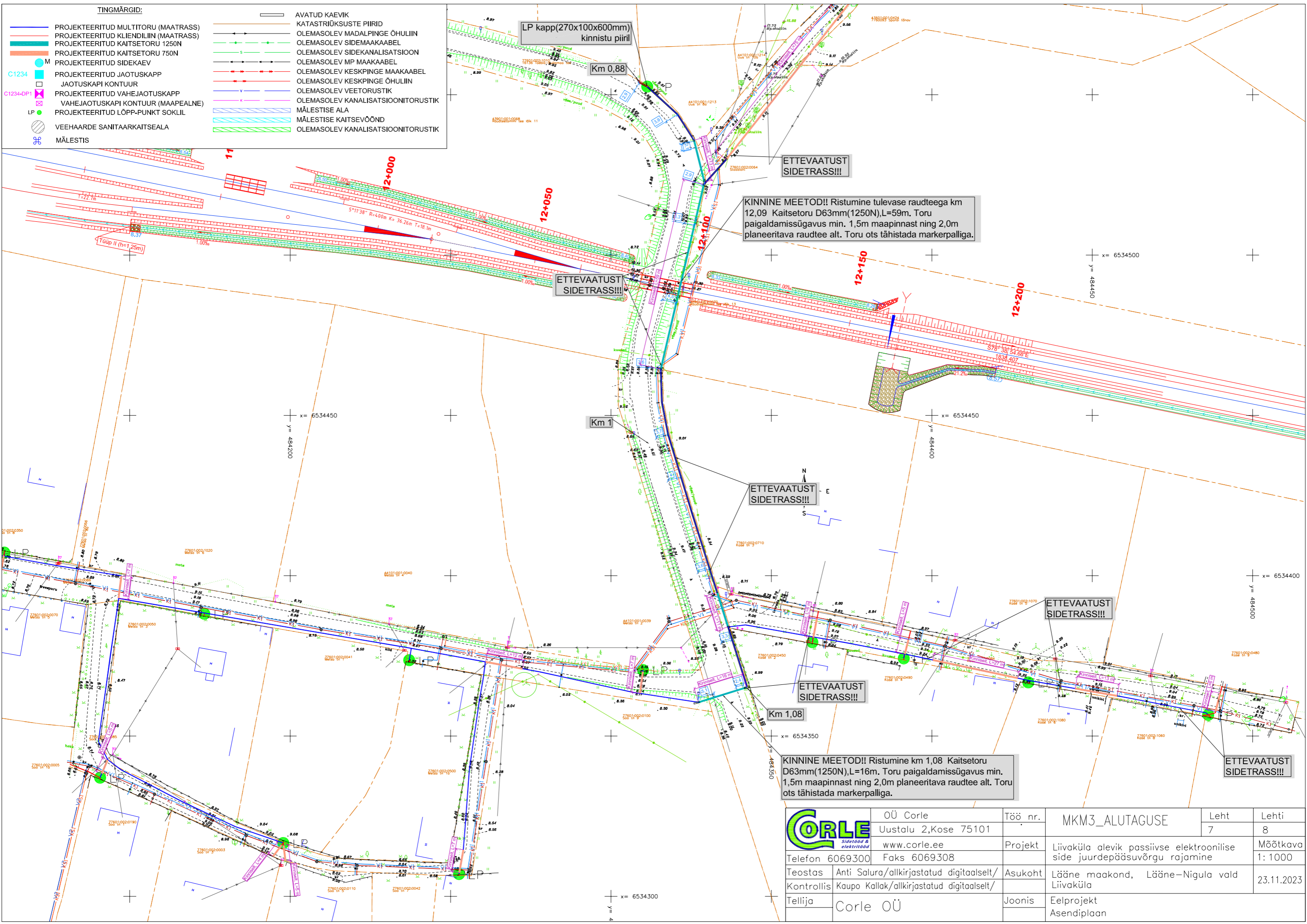
Km 0,45

TINGMÄRGID:	
	PROJEKTEERITUD MULTITORU (MAATRASS)
	PROJEKTEERITUD KLIENDILIIN (MAATRASS)
	PROJEKTEERITUD KAITSETORU 1250N
	PROJEKTEERITUD KAITSETORU 750N
	PROJEKTEERITUD SIDEKAEV
	PROJEKTEERITUD JAOTUSKAPP
	JAOTUSKAPI KONTOUR
	PROJEKTEERITUD VAHEJAOTUSKAPP
	VAHEJAOTUSKAPI KONTOUR (MAAPEALNE)
	PROJEKTEERITUD LÕPP-PUNKT SOKLIL
	VEEHAARDE SANITAARKAITSEALA
	MÄLESTIS
	AVATUD KAEVIK
	KATASTRÜKSUSTE PIIRID
	OLEMASOLEV MADALPINGE ÕHULIIN
	OLEMASOLEV SIDEMAAKAABEL
	OLEMASOLEV SIDEKANALISATSIOON
	OLEMASOLEV MP MAAKAABEL
	OLEMASOLEV KESKPINGE MAAKAABEL
	OLEMASOLEV KESKPINGE ÕHULIIN
	OLEMASOLEV VEETORUSTIK
	OLEMASOLEV KANALISATSIOONITORUSTIK
	MÄLESTISE ALA
	MÄLESTISE KAITSEVÖÖND
	OLEMASOLEV KANALISATSIOONITORUSTIK



Ü OÜ Corle  
Uustalu 2, Kose 75101  
www.corle.ee  
Faks 6069308

Töö nr.	MKM3_ALUTAGUSE	Leht	Lehti
		6	8
Projekt	Liivaküla alevik passiivse elektroonilise side juurdepääsuvõrgu rajamine	Asukoht	Lääne maakond, Lääne-Nigula vald
Teostas	Anti Salura/allkirjastatud digitaalselt/		Mõõtkava
Kontrollis	Kaupo Kallak/allkirjastatud digitaalselt/		1:1000
Tellijä	Corle OÜ	Joonis	23.11.2023
			Eelprojekt
			Asendiplaan



- TINGMÄRGID:**
- PROJEKTEERITUD MULTITORU (MAATRASS)
  - PROJEKTEERITUD KLIENDILIIN (MAATRASS)
  - PROJEKTEERITUD KAITSETORU 1250N
  - PROJEKTEERITUD KAITSETORU 750N
  - PROJEKTEERITUD SIDEKAEV
  - PROJEKTEERITUD JAOTUSKAPP
  - JAOTUSKAPI KONTOUR
  - PROJEKTEERITUD VAHEJAOTUSKAPP
  - VAHEJAOTUSKAPI KONTOUR (MAAPEALNE)
  - PROJEKTEERITUD LÕPP-PUNKT SOKLIL
  - VEEHAARDE SANITAARKAITSEALA
  - ⊕ MÄLESTIS
  - AVATUD KAEVIK
  - KATASTRIOKSUSTE PIIRID
  - OLEMASOLEV MADALPINGE ÕHULIIN
  - OLEMASOLEV SIDEMAACAABEL
  - OLEMASOLEV SIDEKANALISATSIOON
  - OLEMASOLEV MP MAACAABEL
  - OLEMASOLEV KESKPINGE MAACAABEL
  - OLEMASOLEV KESKPINGE ÕHULIIN
  - OLEMASOLEV VEETORUSTIK
  - OLEMASOLEV KANALISATSIOONITORUSTIK
  - MÄLESTISE ALA
  - MÄLESTISE KAITSEÕOND
  - OLEMASOLEV KANALISATSIOONITORUSTIK

LP kapp(270x100x600mm)  
kinnistu piiril

Km 0,88

**ETTEVAATUST  
SIDETRASS!!!**

**KINNINE MEETOD!!** Ristumine tulevase raudteega km 12,09 Kaitsetoru D63mm(1250N),L=59m. Toru paigaldamissügavus min. 1,5m maapinnast ning 2,0m planeeritava raudtee alt. Toru ots tähistada markerpalliga.

**ETTEVAATUST  
SIDETRASS!!!**

Km 1

**ETTEVAATUST  
SIDETRASS!!!**

**ETTEVAATUST  
SIDETRASS!!!**

**ETTEVAATUST  
SIDETRASS!!!**

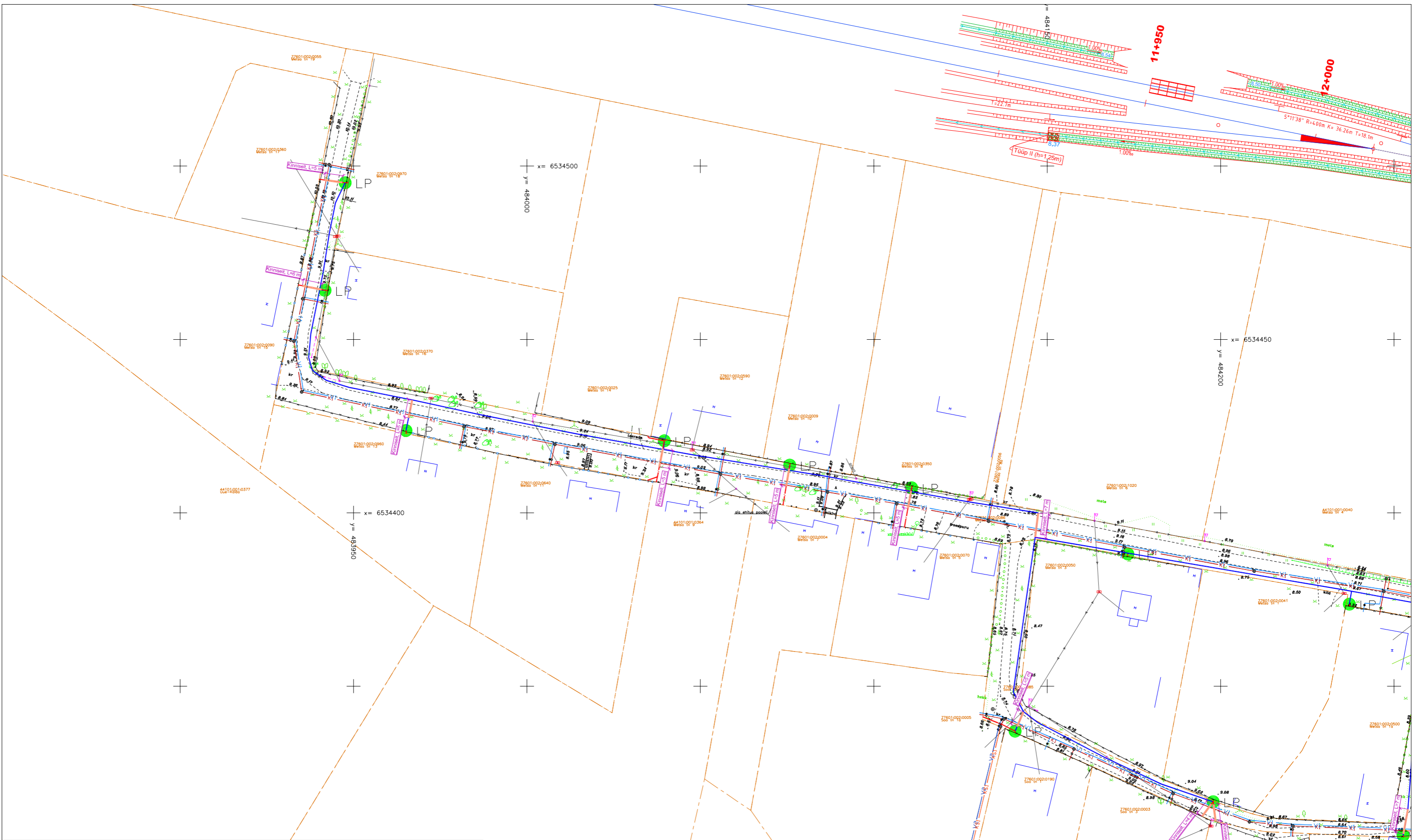
Km 1,08

**KINNINE MEETOD!!** Ristumine km 1,08 Kaitsetoru D63mm(1250N),L=16m. Toru paigaldamissügavus min. 1,5m maapinnast ning 2,0m planeeritava raudtee alt. Toru ots tähistada markerpalliga.

**ETTEVAATUST  
SIDETRASS!!!**

<b>CORLE</b> Sidetööd & elektritööd	ÜÜ Corle	Töö nr.	MKM3_ALUTAGUSE	Leht	Lehti
	Uustalu 2,Kose 75101			7	8
www.corle.ee	Faks 6069308	Projekt	Liivaküla alevik passiivse elektroonilise side juurdepääsuvõrgu rajamine	Mõõtkava 1: 1000	
Telefon 6069300		Asukoht	Lääne maakond, Lääne-Nigula vald Liivaküla	23.11.2023	
Teostas	Anti Salura/allkirjastatud digitaalselt/	Joonis	Eelprojekt		
Kontrollis	Kaupo Kallak/allkirjastatud digitaalselt/	Asendiplaan			
Tellijä	Corle OÜ				





TINGMÄRGID:	
	PROJEKTEERITUD MULTITORU (MAATRASS)
	PROJEKTEERITUD KLIENDILIIN (MAATRASS)
	PROJEKTEERITUD KAITSETORU 1250N
	PROJEKTEERITUD KAITSETORU 750N
	PROJEKTEERITUD SIDEKAEV
	PROJEKTEERITUD JAOTUSKAPP
	PROJEKTEERITUD VAHEJAOTUSKAPP
	VAHEJAOTUSKAPI KONTOUR (MAAPEALNE)
	PROJEKTEERITUD LÕPP-PUNKT SOKLIL
	VEEHAARDE SANITAARKAITSEALA
	MÄLESTIS
	AVATUD KAEVIK
	KATASTRÜKSUSTE PIIRID
	OLEMASOLEV MADALPINGE ÕHULIIN
	OLEMASOLEV SIDEMAACAABEL
	OLEMASOLEV SIDEKANALISATSIOON
	OLEMASOLEV MP MAACAABEL
	OLEMASOLEV KESKPINGE MAACAABEL
	OLEMASOLEV KESKPINGE ÕHULIIN
	OLEMASOLEV VEETORUSTIK
	OLEMASOLEV KANALISATSIOONITORUSTIK
	MÄLESTISE ALA
	MÄLESTISE KAITSEVÕOND
	OLEMASOLEV KANALISATSIOONITORUSTIK



Ühik	ÕÜ Corle	Töö nr.	MKM3_ALUTAGUSE	Leht	Lehti
Teostaja	Uustalu 2, Kose 75101	Projekt	Liivaküla alevik passiivse elektroonilise side juurdepääsuvõrgu rajamine	8	8
Telefon	6069300	Asukoht	Lääne maakond, Lääne-Nigula vald		Mõõtkava
Faks	6069308	Kontrollis	Liivaküla		1:1000
Teostus	Anti Salura/allkirjastatud digitaalselt/	Tellijal	Corle OÜ	Joonis	Eelprojekt
Kontrollis	Kaupo Kallak/allkirjastatud digitaalselt/	Joonis		Asendiplaan	23.11.2023