

Tehniline kirjeldus (osa 1)
Saapakatted M17

1. NÕUDED TOOTELE

1.1. Toote kirjeldus

Saapakatted kaitsevad saapaid muda, lume, lojaka ja vee eest, hoides jalad kuivana. Saapakatted on lihtne saabaste peale tõmmata ja ära võtta. Saapakatted hoiavad jalad sooja kuni -25 °C juures, võimaldades tunde passiivselt tegutseda.

Ühe paari kaal on max 1,0 kg.

Saapakatted on kaitsevärvi (oliivrohelised). Saapakatted sobivad ka matkasuuskade klambritega.

Saapakatete alumine osa on valmistatud polüuretaankihiga kaetud karustatud tekstiilist. Polüuretaankiht jääb saapakatte välispinnaks ja karustatud pool on seespool soojenduskiht. Polüuretaankiht ei muutu jäigaks ka -30 °C juures. Kõik läbivad õmblused saapakatte alumisel osal on teibitud, et muuta saapakatte veekindlaks.

Saapakatte ülemine osa on tekstiilist. Ülaosas tunneli sees on pingutusnõör, mis väljub keskele kinnitatud kahest öösist ning läbib stopperi.

Saapakatted on esiosas üleni lukuga ja liistuga.

Saapakatted saab jala tõusujoonel seestpoolt pingutada ümber jala nõõri ja stopperi abil (vaata joonist).

Saapakatete sees on äravõetavad sisetallad, mis on hästi isoleerivast materjalist.

Saapakatted on kiiresti kuivavad.

Saapakatete välistallad on sügava isepuhastuva mustri ja mittelibisevad.

Saapakatetele lisatakse eesti keelne hooldus- ja kasutamishendi.

Hankijal on riigihanke tulemusel sõlmitud raamlepingute alusel õigus soetada ka teisi hanke esemega seotud tooteid, mida riigihankes ei ole küsitud, korraldades selleks minikonkursi.

1.2. Üldnõuded

Toode peab vastama tehnilises kirjelduses ette antud nõuetele.

Tootjapoolsel kvaliteedi tagamisel järgitakse ISO 9001 seeria standardeid.

Tootja peab kindlustama, et kõik tema poolt kasutatavad materjalid on kooskõlas tehnilise kirjelduse punktis 2 esitatud nõuetega.

Kõik õmblused on õmmeldud õige niidi pingega, pistete põimumine toimub süstikpistel materjalide kihtide vahel.

Kõik ühendusõmblused on õmmeldud paralleelselt detaili lõikeservaga.

Õmblused on sirged, ilma kõverusteta.

Kõik õmblused on mõlemast otsast edasi-tagasi kinnitatud, kinnitus on täpselt õmblusjoonel.

Kõik tepingud on paralleelsed ühendusõmbluse servaga.

Jätkukohad õmblustes on märkamatud.

Materjal ei ole purunenud nõelatorke kohtades.

Kõik ühendusõmblused on töödeldud puhtaks.

Enne õmblusjoone teipimist on õmblusvarud puhastatud, kõik niidiotsad ära lõigatud.

Teip on tugevalt ja hermeetiliselt sulatatud materjali külge.
Saapakatetel ei ole paarisiseselt erinevusi.
Välistallale on pressitud suurusnumber.

1.3. Viimistlus

Saapakatted on korralikult viimistletud ja puhastatud.
Tallamaterjali ülejäägid on eemaldatud.
Tootel olevad lukud, takjakinnitused on suletud.
Nööri otsad ei hargne. Kõik nööri otsad on töödeldud viisil, mis väldib hargnemist.
Nööri otstes on sõlmed.
Etikett markeeringuga on korrektselt kinnitatud (ei tule toodangult lahti).
Etiketil on kõik vajalikud andmed.

1.4. Näidised

Tootenäidis on valmistatud samadest materjalidest, sama tehnoloogia järgi ja sarnastel masinatel, mida hiljem kasutatakse tootmisel.
Hankemenetluse või minikonkursi käigus heaks kiidetud tootenäidiseid kasutatakse võrdlusmaterjalina toodangu kvaliteedi kontrollimisel.

2. MATERJALID

Toote valmistamiseks vajalikud materjalid vastavad tehnilises kirjelduses kehtestatud nõuetele või on nendega samaväärsed.

Pakkuja poolt pakutava materjali tolerants peab mahtuma Hankija etteantud vahemikku.

2.1 Saapakatte alumine osa

2.1.1	Sisemine pool	
	Koostis	100% kootud PES
	Värvus	oliivroheline
	Kaal	420–440 gr/m ²
	Karva kõrgus	10–13 mm
2.1.2	Välimine pool	
	Koostis	PU (polüuretaan)
	Värvus	oliivroheline
	Ei muutu jäigaks ka -30 °C juures.	
2.1.3	Kangas on kootud ning seejärel on kanga tagakülg kaetud PU kihiga. Kanga näitajad koos PU kihiga	
	Kaal	650–720 gr/m ²
	Tõmbe jõud	min 450 N
	Rebimisjõud	min 35 N
	Kõik läbivad õmblused on teibitud.	

2.2 Saapakatte ülemine osa – veekindel

Koostis	CO ja PES
Kaal	285–320 gr/m ²
Värvus	oliivroheline

Tõmbejõud	min 700 N	EVS-EN ISO 13934
Rebimisjõud	min 40 N	EVS-EN ISO 13937-1
Pindmürgavuskindlus (Spray test)	5	EVS-EN ISO 4920
Kokkutõmbuvus peale pesu	max 3	EVS-EN ISO 6330
Õlitõrjuvus	min 5	EVS-EN ISO 14419

2.3 Tald – otsevalu

Koostis	PU (polüüretaan)
Värvus	oliivroheline
Tihedus	0,9–1,1 g/cm ³
Kõvadus	Shore A 60–65
Paindekindlus -25 °C juures	min 50 000 painet
Tallal külglibisemiskindel muster.	

2.4 Nöör – punutud (jala tõusujoonel)

Koostis	100% PES
Värvus	neoonkollane
Läbimõõt	3–5 mm
Nööriil on tugevalt kinnitatud plastikotsikud.	

2.5 Kumminöör - punutud (ülaosa tunnelis)

Koostis	100% PES
Värvus	oliivroheline või must
Läbimõõt	3-4 mm
Sisu materjal	kumminiit
Venivus	140-150%

2.6 Öösid

Läbimõõt	7–10 mm
Värvus	tume
Jala tõusujoonel on ööside alla kinnitatud PU seib (või muu materjal), mis on tugevduseks ööside kinnitamisel.	

2.7 8 mm pööratud hammastikuga spiraallukk – veekindel.

Lukulint	PES, PA
Värvus	oliivroheline või must
Kelkude arv	1
Lukukelgu tõmmitis	kitsa paelaga kummist otsik
Ülemise kinnituse tugevus	min 80 N
Külgmine tugevus	min 600 N
Tõmmitisa äratõmbe tugevus	min 120 N

2.8 Stopper

Koostis	Atsetaal, Delrin
Värvus	oliivroheline või must

2.9 Takjapael

Koostis	PA, PES
Värvus	must
Laius liistul (pehme pool)	25 mm
Laius saapal (kare pool)	16 mm
Jala tõusujoonel on takjapael laiem ja kumerusega (vt joonist).	

2.10 Sisetald

Värvus	tume
Takistavad saapa libisemist ja annavad täiendava sooja kaitse jalale.	

2.11 Niit

Koostis	PES
Värvus	oliivroheline
Niidi jämedus vastavalt materjalile ja õmbluse tugevusele.	

3. TOOTE MARKEERIMINE

Toode peab tarnimisel olema markeeritud alljärgnevalt:

Etikett markeeringuga on kinnitatud sääreosa ülaossa keskele, tunneliõmbluse vahele, kokku murtuna.

Etiketi materjaliks on soovitatavalt 100% PES. Etiketi värvus on valge ning teksti värvus must.

Etiketil markeering alljärgnevas järjestuses:

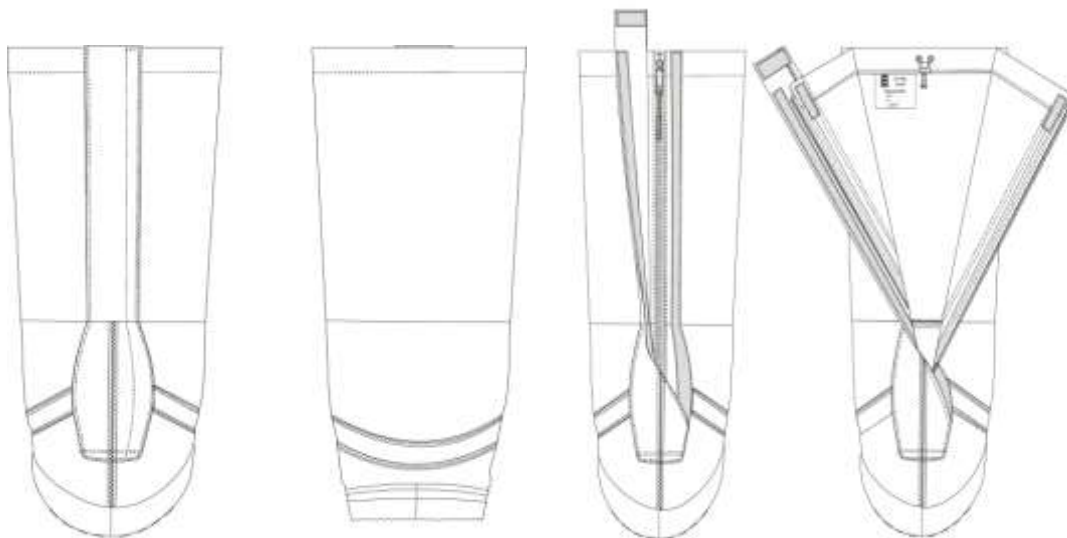
- suurus;
- nimetus;
- lepingu osapool;
- lepingu number;
- valmistamise aeg (kuu ja aasta);
- materjali koostis;
- hooldusmärgid;
- NSN-kood;
- NSN-kood GS1-128 vöötkoodi formaadis (AI 7001);
- kaubakood;
- kaubakood GS1-128 vöötkoodi formaadis (AI 91)

4. PAKENDAMINE

Toodete täpsed pakendamise tingimused edastatakse minikonkursi käigus.

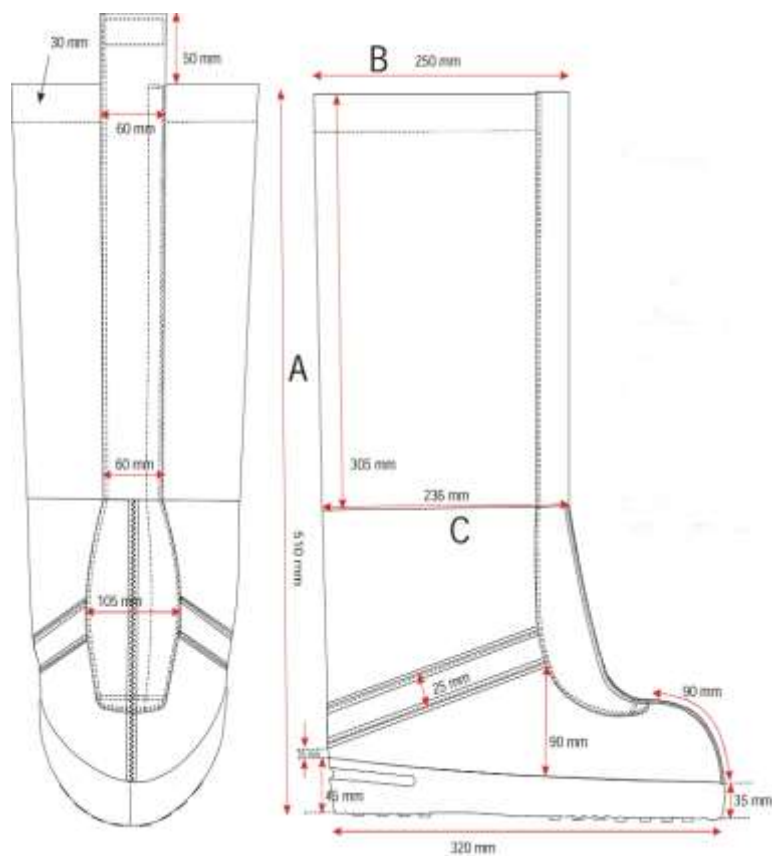
5. SAAPAKATTE JOONIS

Saapakate peab sobima vastava suurusnumbriga saapa peale.



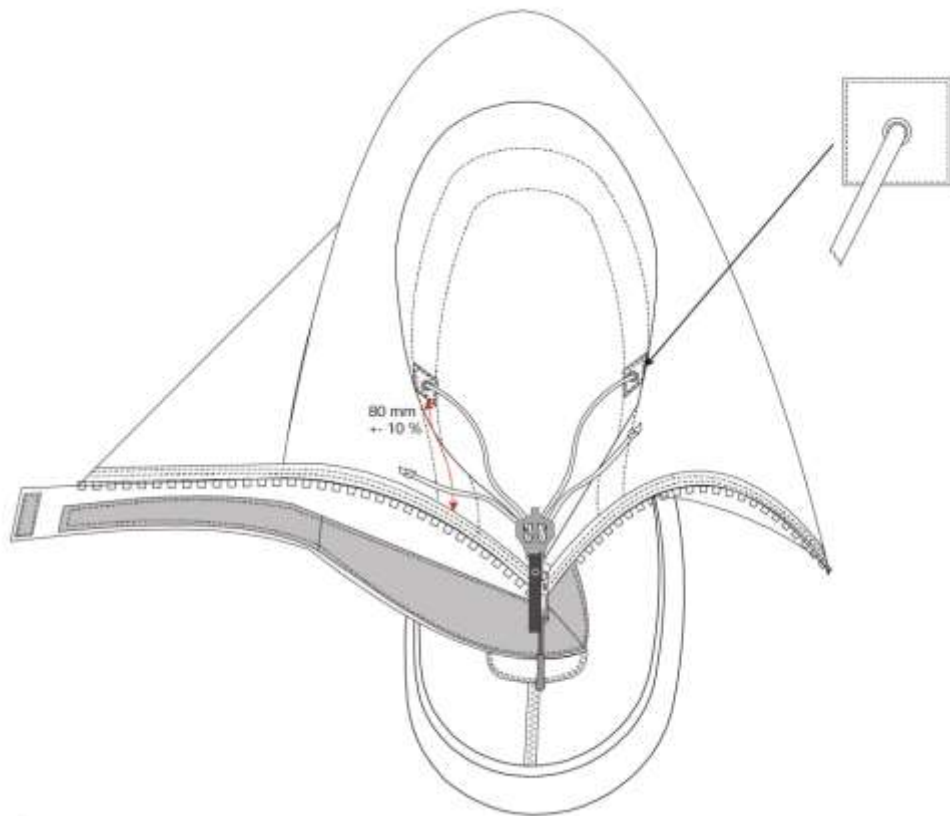
6. SAAPAKATTE JOONISED KOOS MÕÕTUDEGA

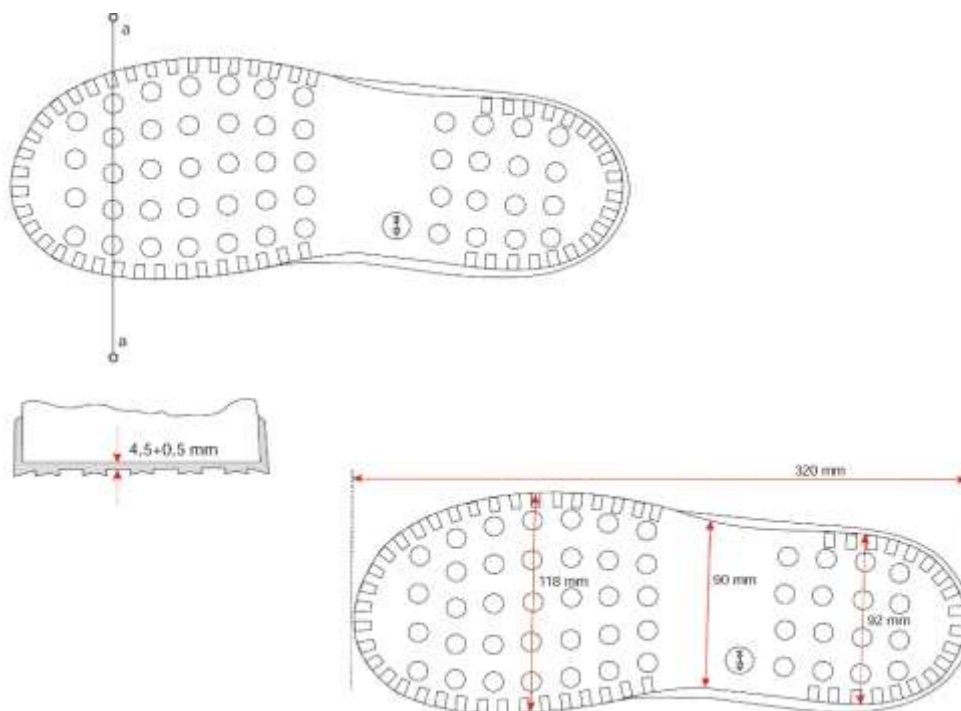
Suurus 43-44. Mõõtude tolerant ± 2 mm.



Suurus	A (mm)	B (mm)	C (mm)
35-36	453	221	203
37-38	466	228	214
39-40	481	235	221
41-42	492	242	228
43-44	510	250	236
45-46	526	256	242
47-48	540	264	250
49-50	551	271	257
51-52	562	277	264

Tabelis nimetamata mõõdud kasvavad vastavas korrelatsioonis antud mõõtudega.

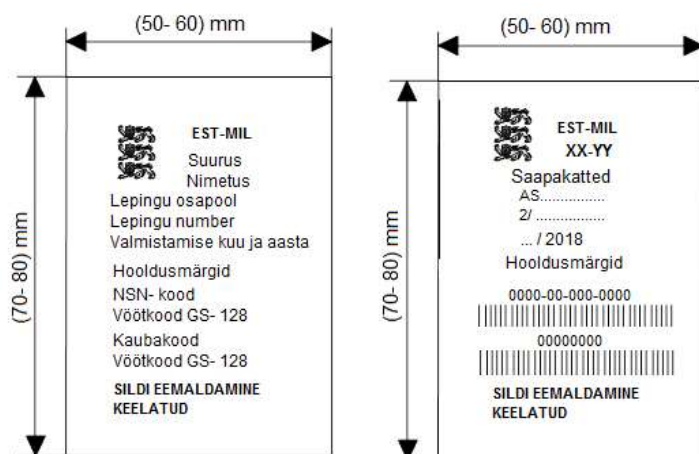




7. KOODID

Nimetus	Suurus	NSN-kood	Kaubakood
saapakatted M17	35-36	8430-38-001-3376	20742005
saapakatted M17	37-38	8430-38-001-3377	20742006
saapakatted M17	39-40	8430-38-001-3378	20742007
saapakatted M17	41-42	8430-38-001-3379	20742008
saapakatted M17	43-44	8430-38-001-3380	20742009
saapakatted M17	45-46	8430-38-001-3381	20742010
saapakatted M17	47-48	8430-38-001-3382	20742011
saapakatted M17	49-50	8430-38-001-3383	20742012
saapakatted M17	51-52	8430-38-001-3384	20742013

8. ETIKETI NÄIDIS



Hankija nõudmisel esitatavale tootenäidisele trükkida „Lepingu number“ asemele sõna „Näidis“.