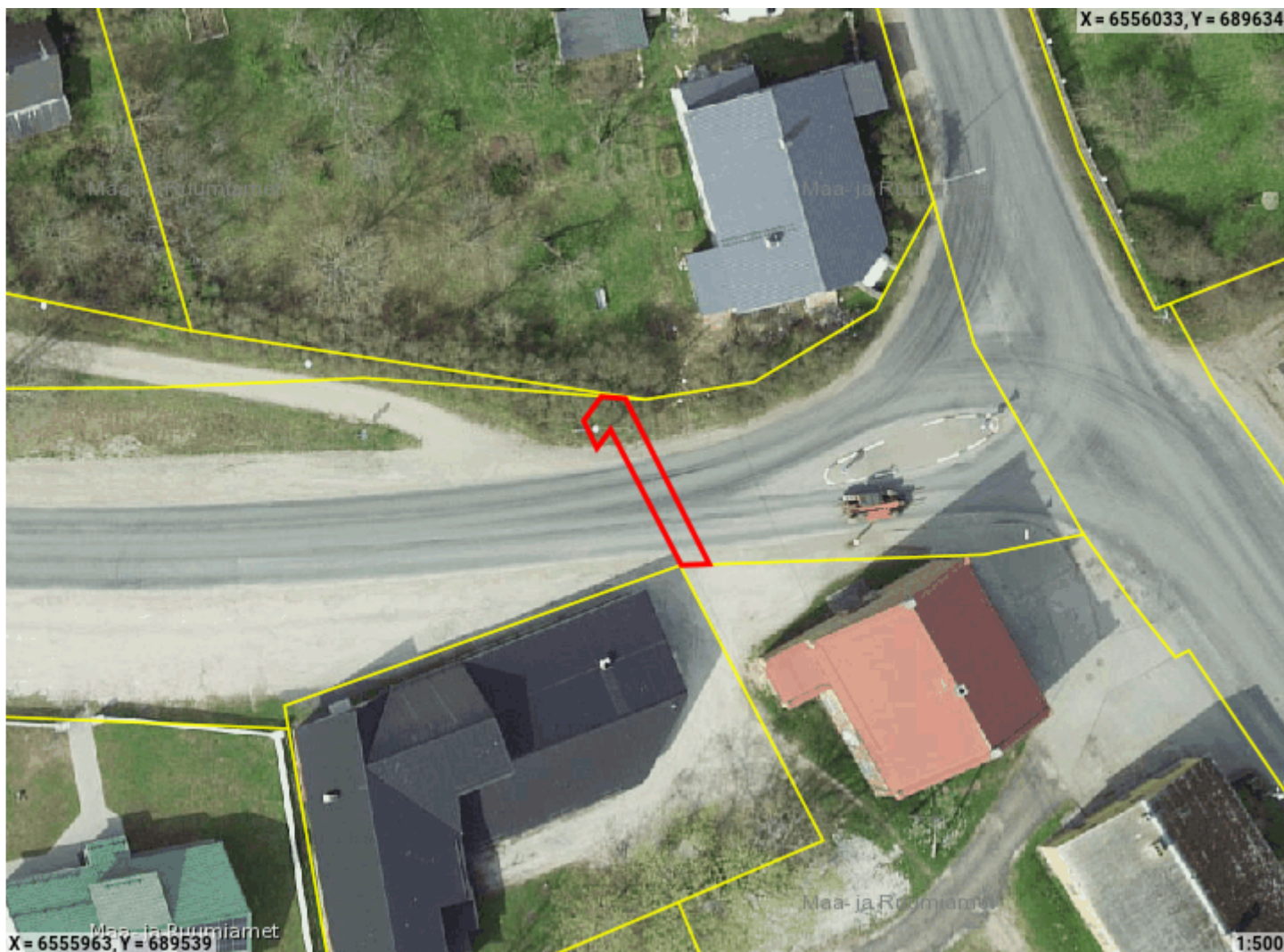




Piiranguala ID 886351 väljavõte

Piirangu liik	Isiklik kasutusõigus
Nimetus	35 lisaku-Tudulinna-Avinurme tee
Piiranguala kirjeldus	-
Ruumikuju loomise kuupäev	23. juuli 2025
Õigusliku kehtivuse kuupäev	
Pindala	30m ²
Asukoht	Maa-alune
Moodustusviis	Digitud
Täpsusklass	4
Seisund	Mustand



☐ Ruumikuju piir

Asub katastriüksustel:

Ida-Viru maakond, Alutaguse vald, lisaku alevik, 35 lisaku-Tudulinna-Avinurme tee (22401:005:0065)

Piiranguala õigustatud kasutajad ehk valitsejad

Valitsejad puuduvad

Ruumianalüüs üksusele 22401:005:0065

Katastri andmed

Täisaadress	Ida-Viru maakond, Alutaguse vald, lisaku alevik, 35 lisaku-Tudulinna-Avinurme tee
Kinnistu number	8396250
Kogupindala	-
Katastriüksuse maksustamishind	4237€
Omandivorm	Riigiomand
Sihtotstarve 1	TRANSPORDIMAA 100%

Kattuvuse pindala

Ligikaudne suurus	30m²
-------------------	------

Osa kõlvikuline koosseis

Kõlviku nimetus	Kattuvuse pindala
Õuemaa	9m²
Muu maa	21m²