

Maatoiming nr 2025011710873

Piirikirjeldus

Piiripunktidega seotud maatükid

35402:001:0747, 35401:001:0190, 35402:002:0412, 35402:002:0632, 35402:002:0188, 35402:002:0802, 35402:002:0622, 35402:002:0493, 35402:002:1023, 35402:002:0353, 35402:002:0732, 35402:001:0746, 35402:002:0494, 35402:001:0072, 35402:001:0562, 28401:001:0144, 35402:002:0017, 35402:002:0187

Katastrimõõdistamise aeg

6. märts 2025 kuni 6. märts 2026

Katastrimõõdistamise tulemus

Piiripunkti nr skeemil	Koordinaadid	Piiripunkti liik	Piiripunkti tunnus	Piirimärgi paigaldamine
81	X = 6442918.49 Y = 666583.83	VEEKOGU_TELJE_- PUNKT	100005504063	ETAK
58	X = 6443475.16 Y = 666717.14	VEEKOGU_TELJE_- PUNKT	100006014872	ETAK
59	X = 6443468.98 Y = 666716.03	VEEKOGU_TELJE_- PUNKT	100006014870	ETAK
60	X = 6443466.48 Y = 666714.28	VEEKOGU_TELJE_- PUNKT	100005530558	ETAK
61	X = 6443465.33 Y = 666713.47	VEEKOGU_TELJE_- PUNKT	100004453223	ETAK
62	X = 6443463.14 Y = 666711.93	VEEKOGU_TELJE_- PUNKT	100006014874	ETAK
63	X = 6443444.93 Y = 666698.02	VEEKOGU_TELJE_- PUNKT	100004453224	ETAK
42	X = 6443390.95 Y = 666134.55	VEEKOGU_TELJE_- PUNKT	100005530566	ETAK
43	X = 6443488.25 Y = 666118.21	VEEKOGU_TELJE_- PUNKT	100005530565	ETAK
44	X = 6443521.93 Y = 666114.95	VEEKOGU_TELJE_- PUNKT	100001200344	ETAK
45	X = 6443544.45 Y = 666112.49	VEEKOGU_TELJE_- PUNKT	100005530564	ETAK
48	X = 6443657.91 Y = 666214.16	METALLTORU	100005530562	TAASTATUD

49	X = 6443469.92 Y = 666244.83	METALLTORU	100001218941	OLEMASOLEV
65	X = 6443409.18 Y = 666664.56	METALLTORU	100004453226	OLEMASOLEV
66	X = 6443239.19 Y = 666846.91	METALLTORU	100004017825	OLEMASOLEV
67	X = 6443137.97 Y = 666767.38	METALLTORU	100000962326	OLEMASOLEV
52	X = 6443702.37 Y = 666572.31	VEEKOGU_TELJE_- PUNKT	100001222280	ETAK
71	X = 6443077.16 Y = 666825.86	VEEKOGU_TELJE_- PUNKT	100000963512	ETAK
8	X = 6442602.25 Y = 666229.62	VEEKOGU_TELJE_- PUNKT	100007500371	ETAK
6	X = 6442774.32 Y = 666295.02	VEEKOGU_TELJE_- PUNKT	100007500372	ETAK
7	X = 6442696.67 Y = 666348.55	METALLTORU	100007500373	PAIGALDATUD
96	X = 6442392.15 Y = 666479.03	TEEMAA_SERVA_- PUNKT	100004855097	ARVUTUSLIK
91	X = 6442630.18 Y = 666692.41	TEEMAA_SERVA_- PUNKT	100005530554	ARVUTUSLIK
92	X = 6442608.42 Y = 666672.27	TEEMAA_SERVA_- PUNKT	100005530553	ARVUTUSLIK
93	X = 6442576.98 Y = 666643.47	TEEMAA_SERVA_- PUNKT	100005530552	ARVUTUSLIK
94	X = 6442547.3 Y = 666615.61	TEEMAA_SERVA_- PUNKT	100005530551	ARVUTUSLIK
95	X = 6442518.79 Y = 666589.27	TEEMAA_SERVA_- PUNKT	100005530550	ARVUTUSLIK
103	X = 6442488.34 Y = 666302	VEEKOGU_TELJE_- PUNKT	100005530576	ETAK
98	X = 6442330.95 Y = 666429.48	METALLTORU	100004905131	TAASTATUD
99	X = 6442348.54 Y = 666416.28	METALLTORU	100004905132	OLEMASOLEV
100	X = 6442381.27 Y = 666392.53	METALLTORU	100004905133	OLEMASOLEV
102	X = 6442482.06 Y = 666307.51	METALLTORU	100004905138	OLEMASOLEV
26	X = 6443381.07 Y = 666612.34	VEEKOGU_TELJE_- PUNKT	100005503440	ETAK
89	X = 6442719.36 Y = 666678.25	VEEKOGU_TELJE_- PUNKT	100006014859	ETAK
86	X = 6442804.24 Y = 666637.41	VEEKOGU_TELJE_- PUNKT	100005530555	ETAK

69	X = 6443132.29 Y = 666765.86	VEEKOGU_TELJE_- PUNKT	100006014869	ETAK
88	X = 6442733.62 Y = 666671.39	VEEKOGU_TELJE_- PUNKT	100006014858	ETAK
105	X = 6443622.12 Y = 666170.74	METALLTORU	100007506900	PAIGALDATUD
104	X = 6443621.09 Y = 666169.94	VEEKOGU_TELJE_- PUNKT	100007506903	ETAK
39	X = 6443371.98 Y = 666133.82	METALLTORU	100001200124	TAASTATUD
70	X = 6443085.08 Y = 666815.31	VEEKOGU_TELJE_- PUNKT	100000963511	ETAK
111	X = 6443556.1 Y = 666112.44	VEEKOGU_TELJE_- PUNKT	100007506910	ETAK
110	X = 6443692.38 Y = 666582.98	VEEKOGU_TELJE_- PUNKT	100007506905	ETAK
109	X = 6443699.61 Y = 666576.85	VEEKOGU_TELJE_- PUNKT	100007506904	ETAK
108	X = 6443648.73 Y = 666198.75	VEEKOGU_TELJE_- PUNKT	100007506901	ETAK
107	X = 6443640.49 Y = 666191	VEEKOGU_TELJE_- PUNKT	100007506902	ETAK
106	X = 6443638.07 Y = 666188.27	METALLTORU	100007506899	PAIGALDATUD
118	X = 6442604.23 Y = 666232.12	METALLTORU	100007506915	PAIGALDATUD
117	X = 6442495.42 Y = 666568.74	TEEMAA_SERVA_- PUNKT	100007506906	ARVUTUSLIK
116	X = 6442474.93 Y = 666552.13	TEEMAA_SERVA_- PUNKT	100007506922	ARVUTUSLIK
115	X = 6442453.22 Y = 666535.21	TEEMAA_SERVA_- PUNKT	100007506923	ARVUTUSLIK
114	X = 6442433.4 Y = 666518.45	TEEMAA_SERVA_- PUNKT	100007506914	ARVUTUSLIK
113	X = 6442415.09 Y = 666501.73	TEEMAA_SERVA_- PUNKT	100007506913	ARVUTUSLIK
128	X = 6443215.51 Y = 666687.54	VEEKOGU_TELJE_- PUNKT	100007506907	ETAK
127	X = 6443209.29 Y = 666675.51	VEEKOGU_TELJE_- PUNKT	100007506924	ETAK
126	X = 6443095.53 Y = 666453.3	VEEKOGU_TELJE_- PUNKT	100007506921	ETAK
125	X = 6442974.2 Y = 666218.4	VEEKOGU_TELJE_- PUNKT	100007506912	ETAK
132	X = 6443301.1 Y = 666333.4	VEEKOGU_TELJE_- PUNKT	100007506909	ETAK

131	X = 6443381.38 Y = 666609.26	VEEKOGU_TELJE_- PUNKT	100007506918	ETAK
130	X = 6443290.81 Y = 666661.28	VEEKOGU_TELJE_- PUNKT	100007506927	ETAK
129	X = 6443241.45 Y = 666683.18	VEEKOGU_TELJE_- PUNKT	100007506919	ETAK
124	X = 6442726.86 Y = 666207.79	VEEKOGU_TELJE_- PUNKT	100007506908	ETAK
123	X = 6442730.71 Y = 666212.09	VEEKOGU_TELJE_- PUNKT	100007506920	ETAK
122	X = 6442747.9 Y = 666244.41	VEEKOGU_TELJE_- PUNKT	100007506911	ETAK
121	X = 6442751.02 Y = 666250.39	VEEKOGU_TELJE_- PUNKT	100007506926	ETAK
120	X = 6442776.83 Y = 666299.81	VEEKOGU_TELJE_- PUNKT	100007506917	ETAK
119	X = 6442770.19 Y = 666297.87	METALLTORU	100007506916	PAIGALDATUD
112	X = 6442331.65 Y = 666428.95	METALLTORU	100007506925	PAIGALDATUD
78	X = 6443034.51 Y = 666816.18	VEEKOGU_TELJE_- PUNKT	100005504060	ETAK
72	X = 6443073.27 Y = 666835.47	VEEKOGU_TELJE_- PUNKT	100000963513	ETAK
12	X = 6442907.15 Y = 666275.58	METALLTORU	100005501370	OLEMASOLEV
10	X = 6442814.08 Y = 666363	METALLTORU	100005501422	OLEMASOLEV
57	X = 6443480.45 Y = 666717.06	VEEKOGU_TELJE_- PUNKT	100006014873	ETAK
85	X = 6442836.57 Y = 666621.19	VEEKOGU_TELJE_- PUNKT	100006014871	ETAK
22	X = 6443218.4 Y = 666692.84	VEEKOGU_TELJE_- PUNKT	100005503436	ETAK
24	X = 6443373.47 Y = 666622.48	VEEKOGU_TELJE_- PUNKT	100005503438	ETAK
25	X = 6443376.84 Y = 666619.16	VEEKOGU_TELJE_- PUNKT	100005503439	ETAK
9	X = 6442810.64 Y = 666364.56	VEEKOGU_TELJE_- PUNKT	100005501421	ETAK
1	X = 6442647.64 Y = 666200.78	VEEKOGU_TELJE_- PUNKT	100004905139	ETAK
2	X = 6442688.28 Y = 666174.96	VEEKOGU_TELJE_- PUNKT	100004905140	ETAK
5	X = 6442733.73 Y = 666217.4	VEEKOGU_TELJE_- PUNKT	100005501420	ETAK

35	X = 6443291.8 Y = 666298.38	METALLTORU	100005530556	TAASTATUD
79	X = 6442944.67 Y = 666636.56	VEEKOGU_TELJE_- PUNKT	100006014865	ETAK
15	X = 6442984.42 Y = 666237.48	VEEKOGU_TELJE_- PUNKT	100005530573	ETAK
73	X = 6443067.53 Y = 666833.19	VEEKOGU_TELJE_- PUNKT	100006014867	ETAK
74	X = 6443064.1 Y = 666831.82	VEEKOGU_TELJE_- PUNKT	100006014863	ETAK
75	X = 6443052.95 Y = 666826	VEEKOGU_TELJE_- PUNKT	100006014864	ETAK
76	X = 6443046.51 Y = 666822.84	VEEKOGU_TELJE_- PUNKT	100006014868	ETAK
77	X = 6443037.9 Y = 666818.62	VEEKOGU_TELJE_- PUNKT	100005504059	ETAK
83	X = 6442897.39 Y = 666593.45	VEEKOGU_TELJE_- PUNKT	100006014861	ETAK
84	X = 6442869.17 Y = 666606.32	VEEKOGU_TELJE_- PUNKT	100006014860	ETAK
53	X = 6443644.76 Y = 666619.06	VEEKOGU_TELJE_- PUNKT	100005530561	ETAK
54	X = 6443573.64 Y = 666668.27	VEEKOGU_TELJE_- PUNKT	100001222281	ETAK
55	X = 6443512.39 Y = 666701.75	VEEKOGU_TELJE_- PUNKT	100005530560	ETAK
56	X = 6443489.91 Y = 666713.85	VEEKOGU_TELJE_- PUNKT	100005530559	ETAK
87	X = 6442749.16 Y = 666663.91	VEEKOGU_TELJE_- PUNKT	100004402846	ETAK
64	X = 6443413 Y = 666660.46	VEEKOGU_TELJE_- PUNKT	100004453225	ETAK
46	X = 6443599.13 Y = 666151.36	VEEKOGU_TELJE_- PUNKT	100005530563	ETAK
80	X = 6442926.5 Y = 666600.23	VEEKOGU_TELJE_- PUNKT	100006014866	ETAK
20	X = 6443188.21 Y = 666634.15	VEEKOGU_TELJE_- PUNKT	100005530569	ETAK
4	X = 6442721.11 Y = 666202.9	VEEKOGU_TELJE_- PUNKT	100005501419	ETAK
16	X = 6443014.55 Y = 666296.31	VEEKOGU_TELJE_- PUNKT	100005530572	ETAK
18	X = 6443112.7 Y = 666486.21	VEEKOGU_TELJE_- PUNKT	100005530571	ETAK
19	X = 6443116.86 Y = 666494.18	VEEKOGU_TELJE_- PUNKT	100005530570	ETAK

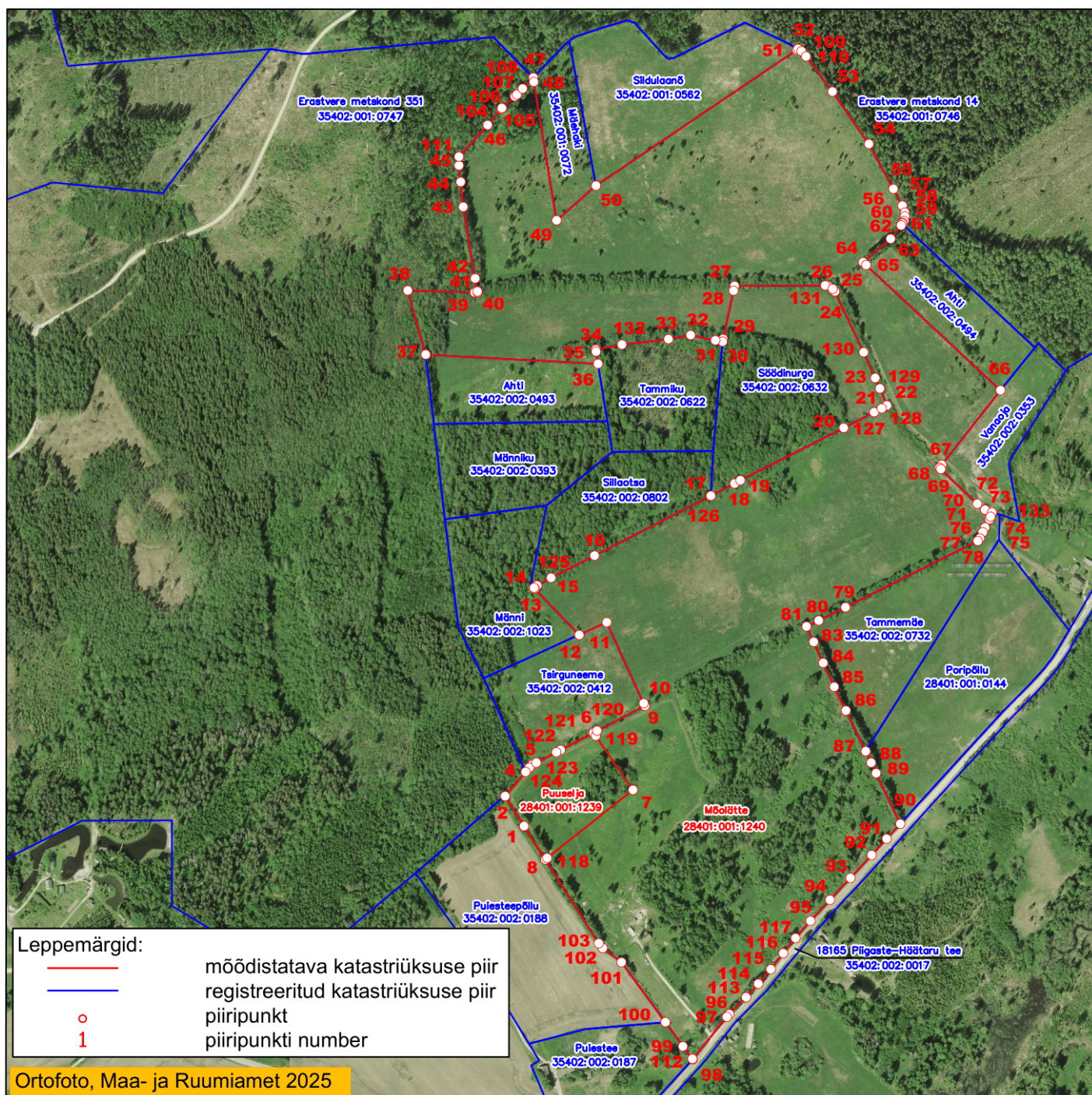
21	X = 6443214.46 Y = 666685.61	VEEKOGU_TELJE_- PUNKT	100005503435	ETAK
13	X = 6442969.83 Y = 666215.46	METALLTORU	100005530574	OLEMASOLEV
27	X = 6443380.83 Y = 666486.29	VEEKOGU_TELJE_- PUNKT	100005503441	ETAK
23	X = 6443255.79 Y = 666676.82	VEEKOGU_TELJE_- PUNKT	100005503437	ETAK
29	X = 6443308.6 Y = 666470.75	METALLTORU	100005503434	TAASTATUD
30	X = 6443305.13 Y = 666470	VEEKOGU_TELJE_- PUNKT	100001204219	ETAK
31	X = 6443307.08 Y = 666460.09	VEEKOGU_TELJE_- PUNKT	100005500994	ETAK
32	X = 6443314 Y = 666426.69	VEEKOGU_TELJE_- PUNKT	100005500995	ETAK
33	X = 6443308.72 Y = 666396.52	VEEKOGU_TELJE_- PUNKT	100005530557	ETAK
34	X = 6443294.56 Y = 666297.92	VEEKOGU_TELJE_- PUNKT	100005500996	ETAK
37	X = 6443287.51 Y = 666067.37	METALLTORU	100005501249	OLEMASOLEV
38	X = 6443374.64 Y = 666042.91	METALLTORU	100001182958	TAASTATUD
40	X = 6443371.87 Y = 666137.76	VEEKOGU_TELJE_- PUNKT	100005530568	ETAK
41	X = 6443373.4 Y = 666137.5	VEEKOGU_TELJE_- PUNKT	100005530567	ETAK
17	X = 6443095.94 Y = 666454.09	VEEKOGU_TELJE_- PUNKT	100005500988	ETAK
11	X = 6442924.29 Y = 666312.95	METALLTORU	100005501418	OLEMASOLEV
14	X = 6442971.04 Y = 666214.3	VEEKOGU_TELJE_- PUNKT	100005500987	ETAK
133	X = 6443070.04 Y = 666834.19	VEEKOGU_TELJE_- PUNKT	100007506938	ETAK
36	X = 6443274.98 Y = 666301.16	METALLTORU	100005500997	TAASTATUD
28	X = 6443374.46 Y = 666484.92	METALLTORU	100005503433	TAASTATUD
101	X = 6442462.81 Y = 666332.8	METALLTORU	100004905137	TAASTATUD
97	X = 6442388.61 Y = 666475.82	METALLTORU	100004744079	PAIGALDATUD
90	X = 6442650.63 Y = 666711.16	METALLTORU	100004855098	OLEMASOLEV

68	X = 6443133.91 Y = 666764.2	VEEKOGU_TELJE_- PUNKT	100000963510	ETAK
51	X = 6443701.26 Y = 666570.68	METALLTORU	100005504695	PAIGALDATUD
50	X = 6443516.96 Y = 666298.16	METALLTORU	100001218942	OLEMASOLEV
47	X = 6443663.73 Y = 666213.21	VEEKOGU_TELJE_- PUNKT	100001221413	ETAK

Muud tähtsust omavad asjaolud

Märkuse nr skeemil	Märkus
979	Piirimärkideks nr 105 ja 106 on kraavi otstesse paigaldatud metalltorud ja piir nende vahel kulgeb sirgjooneliselt piirimärgist piirimärki kuna varasemalt Moolätte katastriüksuse plaanil kujutatud kraavi antud kohas ei ole.
980	Piiripunkti nr. 98 on taastatud Puiestee katastriüksuse piiriandmete alusel metalltoru mille kaugus tee teljest on varasema 7,0m asemel 6,14m kuna tee telg on tee ehituse tõttu muutunud.
981	Varasema Moolätte katastriüksuse piirimärk nr 22 (piirikivi) on maastikul hävinenud ja antud tööga ei taastata kuna piirikivi koordinaatide järgne asukoht on veekogu telje kohal, truubi peal.

Lisa 1



Kommentaar: Piir kulgeb piiripunktide nr. 104-105-106-107, 47-48-49-50-51-52, 64-65-66-67-68, 97-98-112-99-100-101-102-103, 8-118-7-119-6, 9-10-11-12-13-14, 27-28-29-30 ja 34-35-36-37-38-39-40 vahel sirgjooneliselt piirimärgist piirimärki.
Piir kulgeb piiripunktide nr. 90-91-92-93-94-95-117-116-115-114-113-96-97 vahel mööda teemaa serva (s.o. 7,0m tee teljest).
Ülejäänud piiripunktide vahel kulgeb piir mööda veekogu telge.

NR:7 (METALLTORU). Piirimärk on paigaldatud koostatud Maakorralduskava alusel.

NR:10 (METALLTORU). Piirimärgiks olnud piirikivi asukohas on maastikul metalltoru. Kuna metalltoru asub varasema mõõdistusandmete järgses asukohas, siis on piirimärgiks jäetud metalltoru.

NR:11 (METALLTORU). Piirimärgiks olnud piirikivi asukohas on maastikul metalltoru. Kuna metalltoru asub varasema mõõdistusandmete järgses asukohas, siis on piirimärgiks jäetud metalltoru.

NR:12 (METALLTORU). Piirimärgiks olnud puitposti asukohas on maastikul metalltoru. Kuna metalltoru asub varasema mõõdistusandmete järgses asukohas, siis on piirimärgiks jäetud metalltoru.

NR:13 (METALLTORU). Olemasolev

NR:28 (METALLTORU). Piirimärk on taastatud varasema Mõolätte piiriandmete alusel.

NR:29 (METALLTORU). Piirimärk on taastatud varasema Mõolätte piiriandmete alusel.

NR:35 (METALLTORU). Piirimärk on taastatud varasema Mõolätte piiriandmete alusel.

NR:36 (METALLTORU). Piirimärk on taastatud varasema Mõolätte piiriandmete alusel.

NR:37 (METALLTORU). Olemasolev

NR:38 (METALLTORU). Piirimärk on taastatud varasema Mõolätte piiriandmete alusel.

NR:39 (METALLTORU). Piirimärk on taastatud varasema Mõolätte piiriandmete alusel.

NR:48 (METALLTORU). Piirimärk on taastatud kõdunenud puitposti kannu sisse, varasema Mõolätte piiriandmete alusel.

NR:49 (METALLTORU). Piirimärgiks olnud piirikivi asukohas on maastikul mädanenud puitposti kõrval metalltoru. Kuna metalltoru asub varasema mõõdistusandmete järgses asukohas, siis on piirimärgiks jäetud metalltoru.

NR:50 (METALLTORU). Piirimärgiks olnud puitposti asukohas on maastikul metalltoru. Kuna metalltoru asub varasema mõõdistusandmete järgses asukohas, siis on piirimärgiks jäetud metalltoru.

NR:51 (METALLTORU). Piirimärk on paigaldatud Sildulaanõ katastriüksuse piirijoonele kuna varasema piirimärgi asukoht tuleb kraavi keskele..

NR:65 (METALLTORU). Olemasolev

NR:66 (METALLTORU). Olemasolev

NR:67 (METALLTORU). Olemasolev

NR:90 (METALLTORU). Olemasolev

NR:97 (METALLTORU). Piirimärk on paigaldatud 7,0m kaugusele tee teljest.

NR:98 (METALLTORU). Piirimärk on taastatud Puiestee katastriüksuse piiriandmete alusel.

NR:99 (METALLTORU). Olemasolev

NR:100 (METALLTORU). Olemasolev

NR:101 (METALLTORU). Piirimärk on taastatud kõvera metalltoru asemele.

NR:102 (METALLTORU). Olemasolev

NR:105 (METALLTORU). Piirimärk on paigaldatud kraavi otsa.

NR:106 (METALLTORU). Piirimärk on paigaldatud kraavi otsa.

NR:112 (METALLTORU). Piirimärk on paigaldatud 7,0m kaugusele tee teljest.

NR:118 (METALLTORU). Piirimärk on paigaldatud koostatud Maakorralduskava alusel.

NR:119 (METALLTORU). Piirimärk on paigaldatud koostatud Maakorralduskava alusel.

Lisa 2

Väljavõtted piirilõikudest

