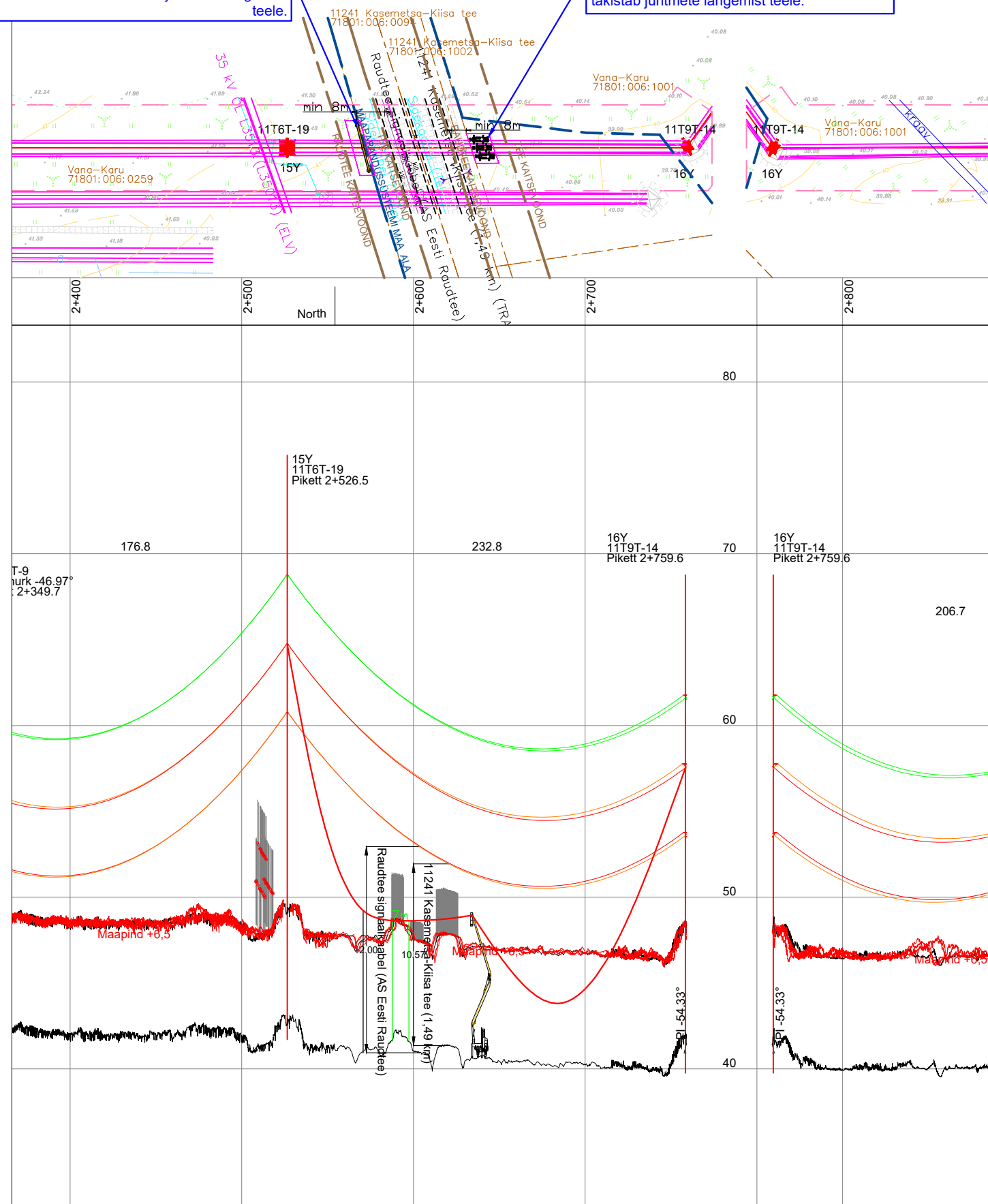


Lahendus 2
Juhtmete kerimisel paigaldatakse juhtmete alla spetsiaalsed puitmastidest konstrueeritud "väravad" mis takistavad juhtmete langemist teele.

Lahendus 1
Juhtmete kerimisel paigaldatakse juhtmete alla spetsiaalse juhtmekanduriga korvtüstuk, mis takistab juhtmete langemist teele.



Seletuskiri

Juhtmete teele langemise vältimiseks kasutatakse tõkkeid. Näiteks spetsiaalse juhtmekanduriga korvtüstukeid (lahendus 1) või puitmastidest konstrueeritud "väravaid" (lahendus 2). Millist meetodit kasutatakse otsustab ehitaja vastavalt olukorrale. Tõkete paigaldamisel maantee lähedusse arvestada järgmiste nõuete ja tingimustega:

Ajutised tõkked rajada teekatte servast minimaalselt 8m kaugusele ning tuleb ka arvestada, et tööde käigus ei tohi kahjustada tee mullet, kraave ega muid teerajatisi. Kraavide nõlvadele ja põhja ei tohi paigutada ajutisi tõkkeid. Seega tuleb mõnes olukorras paigaldada tõkked kaugemale, kui 8m.

Kuna ehitustööde käigus on juhtmete näol tegemist pingestamata osadega, on lubatud teegabariidiks võetud 7m. Väravate kõrgused valida vastavalt olukorrale, et tagada nõutav teegabariit.

Vältida tõkete ja seadmete paiknemist teemaal. Teemaale võib ajutisi väravaid paigaldada juhul, kui on täidetud külgneva vaba ruumi nõuded. Tuleb arvestada, et tõkete rajamisel ei tohi ohustada liiklejaid. Tõkete paigaldamisel kasutatavad seadmed peavad paiknema väljaspool teed ja sellega külgnevat vaba ruumi.

Kui tõkete paigaldamisel osutub vajalikuks tugevate/tõmmitsate paigaldamine, peab arvesse võtma eelpoolnimetatud tingimusi.

Arvestada, et teemaa hoolduse (niitmise ja võsa eemaldamise) teostamiseks on osades kohtades vajalik tehnohooldusmasinate liikumine mõlemal pool kraavi serva.



Teel ja teemaal ilma tee-ehitusloata tööde teostamiseks, metsamaterjali või muu materjali ladustamiseks ja töövahendite paigaldamiseks teele või teemaale tuleb taodelda liiklusvälist tööde luba.

Ehitusjärgsed tingimused

- Pingestatud 110 kV õhuliini juhtmed suurima võimaliku rippega (maksimaalsel temperatuuril peale venimist)
- Minimaalne maantegabariit ristumisel teede ja õhuliinidega (8,5m)

Ehitusaegsed tingimused

- Ajutiste tõkete, korvtüstukite, "väravate" paigalduse ala (määrata vastavalt Maanteeameti nõuetele)
- Puitmastidest konstrueeritud väravad
- Korvtüstuk
- Ehitusaegne minimaalne ohutusvahemik ristumisel teede ja õhuliinidega (7m)
- Teele langev juhe

 		Projekteeris/Kuupäev R.Unnuk/27.05.2024	
Objekt L185 Kiisa - Kohila 110 kV õhuliini rekonstrueerimine		Kontrollis/kuupäev J.Karin/27.05.2024	
Joonise nimi Teedega ristumiste tehnoloogia Ristumine teega 11241 Kasemetsa-Kiisa tee (1,49 km)		Kooskõlastas Joonestas	
Projekti number KPL2306K1	[Stadium] Joonise number PP EL-6-01-001	Muudatus ----	Leht Lehti 1 5
Mõõtkava 1:3000		Formaati A3	