

ANDMED KRUNTIDE MOODUSTAMISEKS

Pos nr	Krundi planeeritud sihtotstarve (katastriüksuse liik)*	Krundi planeeritud suurus m ²	Moodustatakse kinnistustest	Liidetavate/ lahutatavate osade suurused m ²	Osade senine sihtotstarve (katastriüksuse liik)*
1	Ä20% / L 80%	5962	Kõnnu metskond 2 29301:001:0625	-5962	M 100%
2	L 100%	16 469	Kõnnu metskond 2 29301:001:0625	- 2837	M 100%
			Käru metskond 4 26001:001:0420	- 8652	M 100%
			Nõlva tn 42 29301:001:0199	-3322	S 100%
			Nõlva tn 40 29301:001:0062	-1658	E 100%

*L - transpordimaa; Ä - ärimaa; M - maatulundusmaa; S - sihtotstarbeta maa; E - elamumaa

PLANEERITAVA ALA NÄITAJAD

	~3.0 ha	Kavandatud kruntide arv	2
Krunditud maa bilanss:		Kavandatud hoonete arv	1
Ä - ärimaa	1192 m ² 4%	Suletud brutopind	850 m ²
L - transpordimaa	21 239 m ² 96%	Täisehitusprotsent	14%
KOKKU	22 431 m² 100%	Parkimiskohtade arv	52
		Planeeritud	10

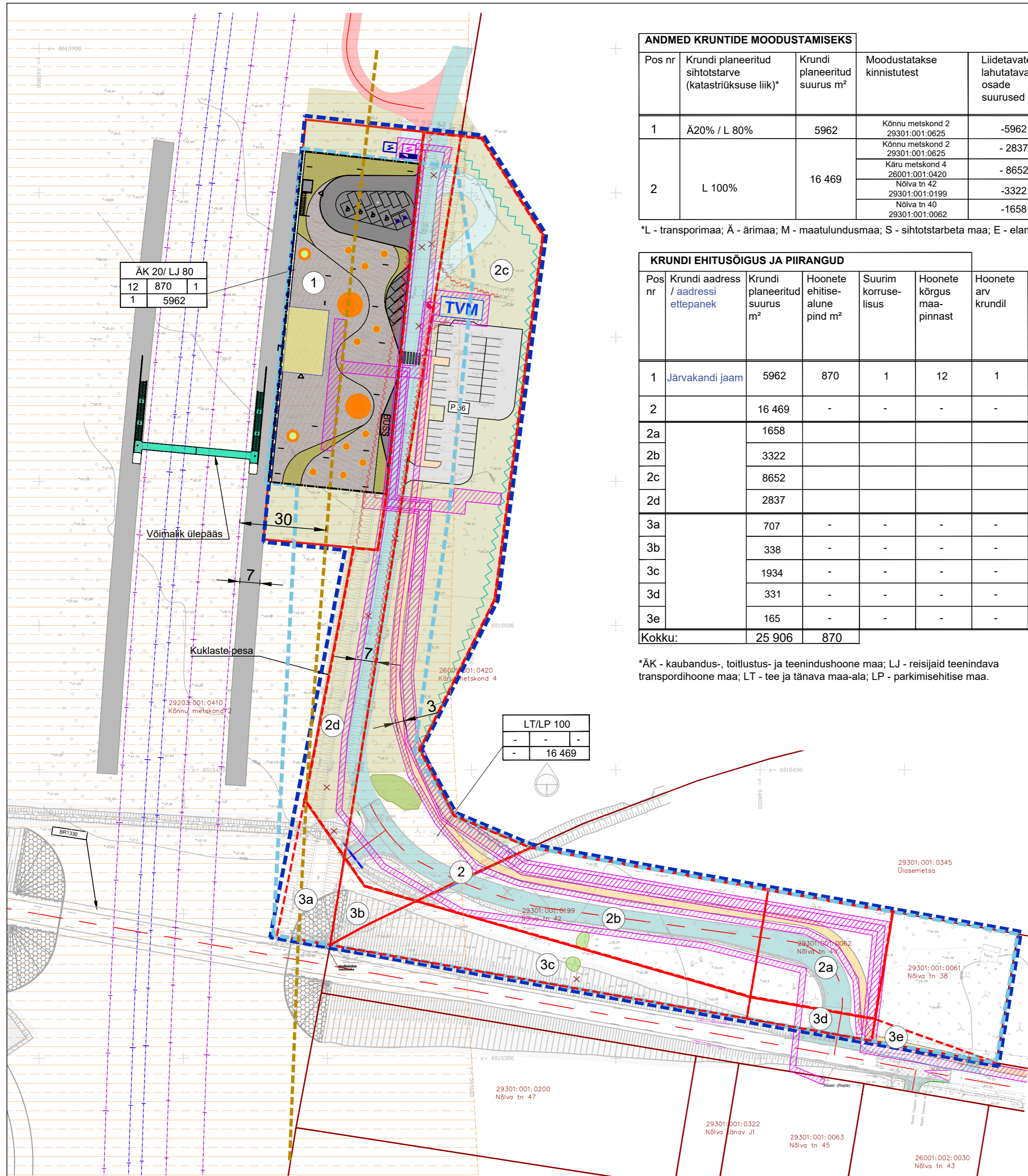
MÄRKUSED:

- Topogeodeetilise alusplaani koostas Geodeesia 24 OÜ aprill 2022, töö nr 6110-22-3. Koordinaatide süsteem L-EST'97 ja kõrgused EH2000 kõrguste süsteemis;
- Planeeringuala piir on loetavuse huvides nihutatud väljapoole moodustatavat krundipiiri;
- Joonisel on kajastatud Rail Baltica raudtee võimalik lahendus ning kokku viidud Rail Baltica projektiga kavandatud hooldusteedega.
- Joonisel on kajastatud Rail Baltica projektiga lahendatav Nõlva viadukt.

KRUNDI EHITUSÕIGUS JA PIIRANGUD

Pos nr	Krundi aadress / aadressi ettepanek	Krundi planeeritud suurus m ²	Hoonete ehitisealune pind m ²	Suurim korruselisus	Hoonete kõrgus maa-pinnast	Hoonete arv krundil	Maa sihtotstarve ja osakaal % (detailplaneeringu liikide kaupa)*	Maa sihtotstarve ja osakaal % (katastriüksuse liikide kaupa)*	Suletud brutopind katastriüksuste sihtotstarvete kaupa*	Parkimis-kohtade arv normatiivne / planeeritud	Märkused ja kitsendused
1	Järvakandi jaam	5962	870	1	12	1	LJ 80% ÄK 20%	L 80 %/Ä 20%	Ä 870	16	Tehnovõrkude määratud servituudivajadused on kasjastatud seletuskirjas ptk 4.9
2		16 469	-	-	-	-	LT / LP 100%	L 100%	-	36	
2a		1658									ajutine krunt, mida on võimalik liita projekteeritava Nõlva viadukti koosseisu
2b		3322									
2c		8652									
2d		2837									
3a		707	-	-	-	-	LT100%	L 100%	-	-	
3b		338	-	-	-	-	LT100%	L 100%	-	-	
3c		1934	-	-	-	-	LT100%	L 100%	-	-	
3d		331	-	-	-	-	LT100%	L 100%	-	-	
3e		165	-	-	-	-	LT100%	L 100%	-	-	
Kokku:		25 906	870								

*ÄK - kaubandus-, tootlustus- ja teenindushoone maa; LJ - reisijaid teenindava transpordihoon maa; LT - tee ja tänava maa-ala; LP - parkimisehitise maa.



PLANEERITAVA ALA PIIR
PLANEERITAVA ALA PIIRI ETTEPANEK

KATASTRÜKSUSE PIIR TUNNUSE JA NIMEGA
MOODUSTATAVA KRUNDI PIIR
MOODUSTATAVA AJUTISE KRUNDI PIIR
PLANEERITAV HOONESTUSALA
POSITSIOONI NUMBER

1

Ä 10/ L 90

12	870	1
1	4 600	

KRUNDI PLANEERITUD SIHTOTSTARVE %

MAX HOONE KÕRGUS (m)	MAX HOONETE EHTISEALUNE PIND (m ²)	MAX HOONETE ARV KRUNDIL
1	4 600	

MAX KORRUSTE ARV

KRUNDI PIND (m²)

VÄLIALA TÕUPLAHENDUS

- VÕIMALIK JAAMAHOONE ASUKOHT
- PLANEERITAV JUURDEPÄASUTEE
- PLANEERITAV KERGLIIKLUSTEE
- RAIL BALTICA HOOLDUSTEE
- RAIL BALTICA RAUDTEETRASS PERROONIGA

MAAKONNAPLANEERINGUJÄRGNE RAIL BALTIC RAUDTEE TRASSIKORIDOR

- PLANEERITAV HALJASPIND
- PLANEERITUD PARKIMINE
- LIKVIDEERITAV KRAAV
- ÜMBERTÕSTETAV KRAAV
- PROJEKTEERITAVA RAUDTEE KAITSEVÕÖND 30m
- OLEMASOLEV SÄILITATAV KÕRGHALJASTUS
- PLANEERITUD TULETÕRJEVEE MAHUTI KUIVHÜDRANDIGA
- PLANEERITUD ALAJAAM
- SERVITUUDIVAJADUS
- PLANEERITUD LIITUMISPUNKT
- PLANEERITUD KOMPLEKTALAJAAM
- PLANEERITUD TARBIAALAJAAM
- PLANEERITUD VÄLISVALGUSTUSE JUHTIMISKILP

Planeering

Rail Baltica Järvakandi peatuse detailplaneering

Joonise nimetus

Põhijoonis

Planeerija: Skepast&Puhkim OÜ
 Laki põik 2
 12919 Tallinn
 EESTI
 Tel. +372 664 5808
 info@skpk.ee

Huvitatud isik:
 osauhing Rail Baltic Estonia
 Veskiposti 2/1
 10138 Tallinn
 EESTI
 info@rbe.ee

Kehtna Vallavalitsus
 Pargi 2
 79001 Kehtna
 EESTI
 kehtna@kehtna.ee

Projekti juht: Ivan Gavrilov
 Planeerija: Piret Kirs
 Planeerija:

Stadium
 Kuupäev: 25.09.2023

Mõõtkava: 1:1000

Projekt nr: 2021_0096_04
 Joonise nr: DP-04