

**TINGMÄRGID**

- Olemasolev katastriüksuse piir
- Nähtavuskauguse piir
- Teekaitsevööndi piir
- Projekteeritud teekatemärgistus
- Projekteeritud mahasõidutee asfaltkate (TÜÜP 1)
- Projekteeritud sõidutee asfaltkate tasandusfrees ja ülekatte (TÜÜP 2)
- Projekteeritud killustikust katend, peenrad (TÜÜP 3)
- Mööteahelad
- Projekteeritud liiklusmärk (suurusgrupp)
- Kilometraaž riigiteel 27, Rapla - Järvakandi - Kergu tee
- Pöördešabloon

		AS TREV-2 Grupp Mäealuse tn 2/4, Tallinn, Harjumaa 12618, Tel 677 6500, www.trev2.ee	Töö nr <b>25-101-018</b>	Leht <b>1</b>	Lehti <b>1</b>
Projekti juht Halmar Heinmets	Projekti eestvedaja Magnar Mäekivi	Projekti nimi <b>Rapla V riigiteega ristuvate mahasõitute          eskiisprojekt</b>	Mõõtkava <b>1:1000</b>		
Projekti kontrollija AS TREV-2 Grupp	Tellija AS TREV-2 Grupp	Asukoht <b>27 Rapla-Järvakandi-Kergu tee, Rapla vald, Kehtna vald,          Rapla maakond</b>	Joonis <b>TL-4-01, Mahasõidu km. 23.170 asendi plaan</b>	Staadium <b>ES</b>	
31.03.26	Fail: mahasõidud.dwg				



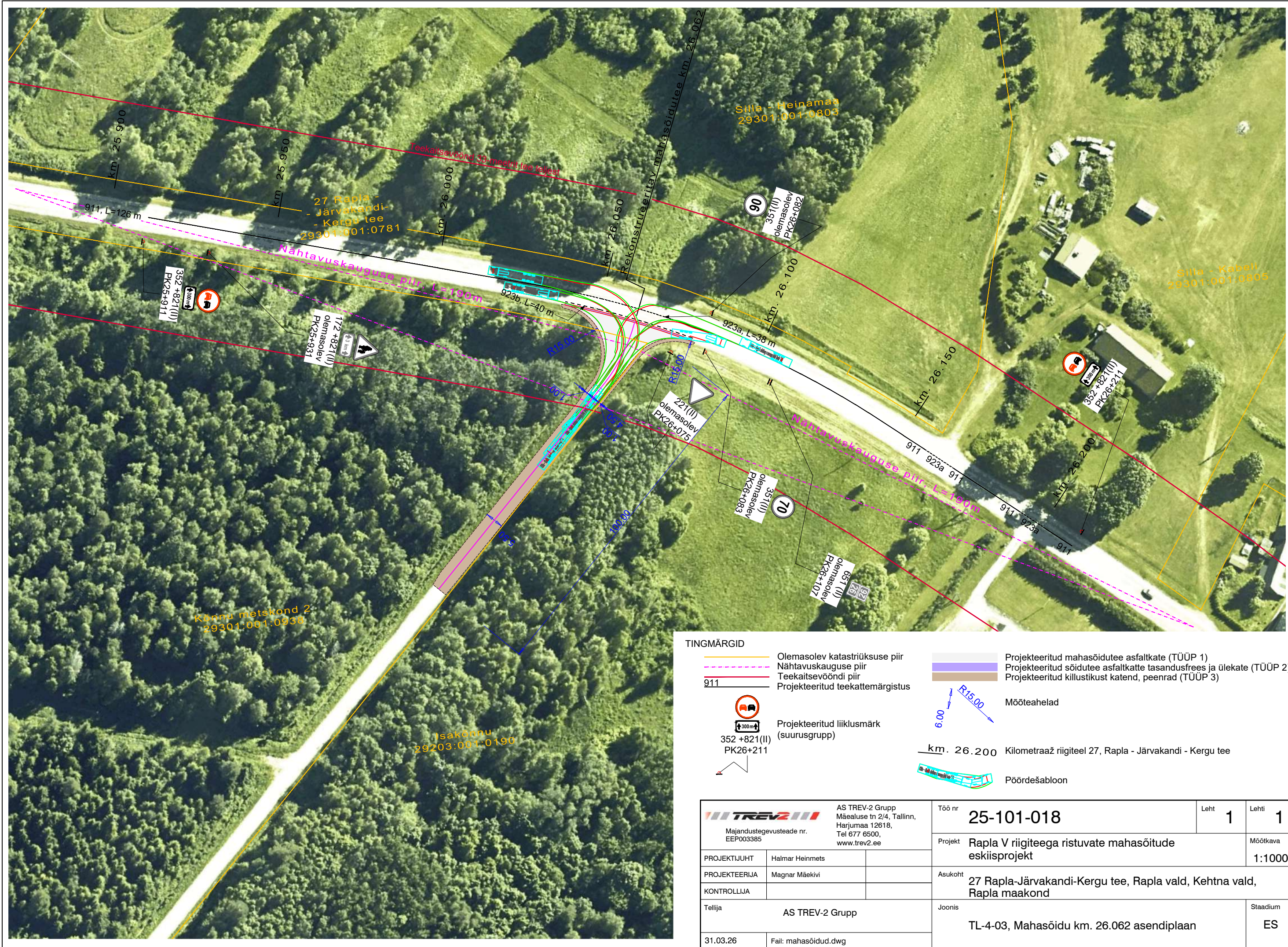
**TINGMÄRGID**

- Olemasolev katastriüksuse piir
- Nähtavuskauguse piir
- Teekaitsevööndi piir
- Projekteeritud teekattemärgistus
- Projekteeritud mahasõidutee asfaltkate (TÜÜP 1)
- Projekteeritud sõidutee asfaltkate tasandusfrees ja ülekate (TÜÜP 2)
- Projekteeritud killustikust katend, peenrad (TÜÜP 3)
- Mööteahelad
- Kilometraaž riigiteel 27, Rapla - Järvakandi - Kergu tee
- Pöördešabloon

Projekteeritud liiklusmärk (suurusgrupp)  
 352 +821(II) PK26+211

R15.00  
 6.00

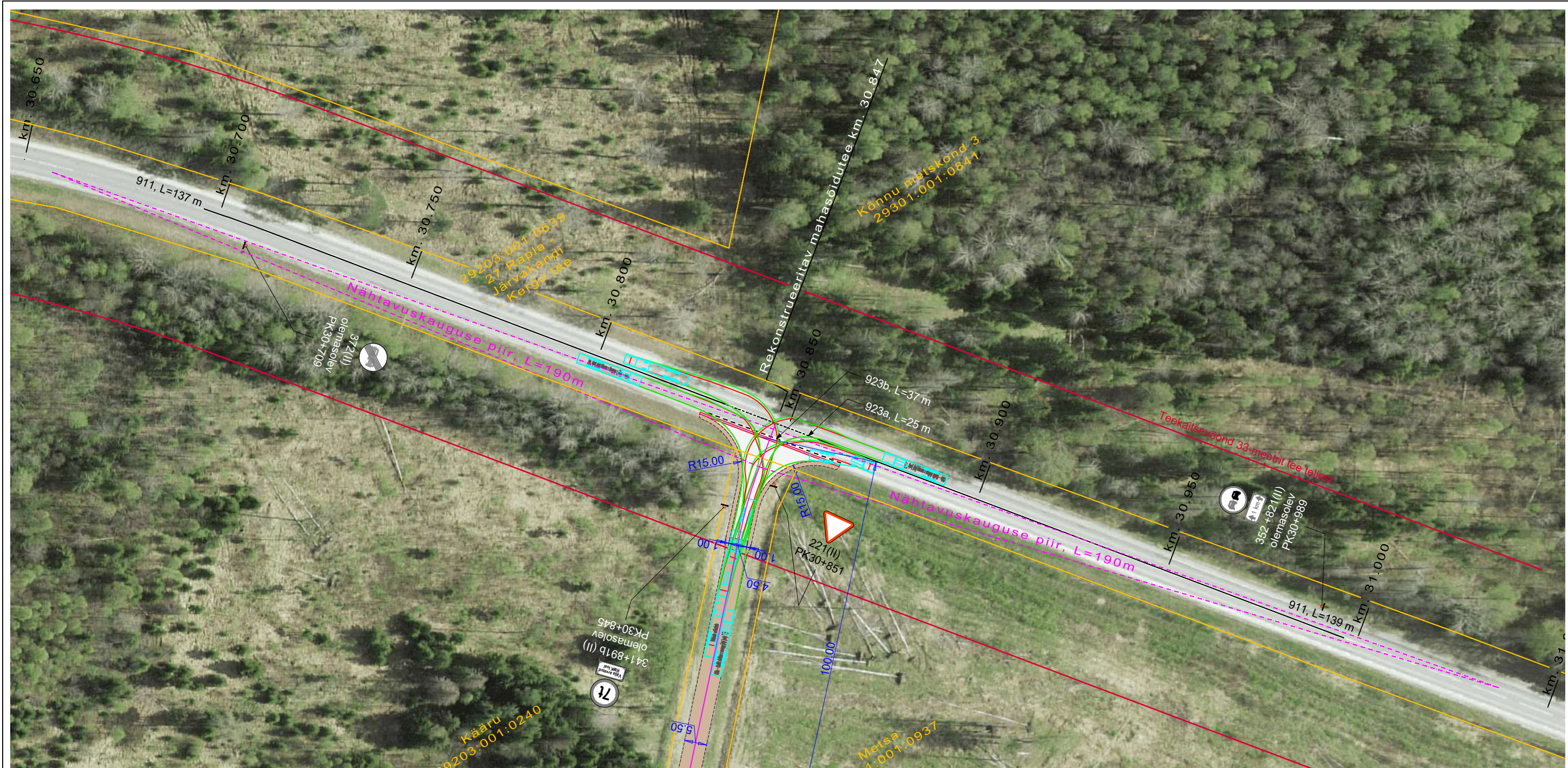
AS TREV-2 Grupp Mäealuse tn 2/4, Tallinn, Harjumaa 12618, Tel 677 6500, www.trev2.ee		Töö nr	<b>25-101-018</b>	Leht	<b>1</b>	Lehti	<b>1</b>
Majandustegevusteadete nr. EEP003385		Projekt	Rapla V riigiteega ristuvate mahasõitude eskiisprojekt		Möötkava		1:1000
PROJEKTIJUHT	Halmar Heinmets	Asukoht	27 Rapla-Järvakandi-Kergu tee, Rapla vald, Kehtna vald, Rapla maakond				
PROJEKTEERIJAJA	Magnar Mäekivi	Joonis	TL-4-02, Mahasõidu km. 25.080 asendiplaan		Stadium		ES
KONTROLLIJA							
Tellijaja	AS TREV-2 Grupp						
31.03.26	Fail: mahasõidud.dwg						



**TINGMÄRGID**

- Olemasolev katastriüksuse piir
- Nähtavuskauguse piir
- Teekaitsevööndi piir
- Projekteeritud teekatemärgistus
- Projekteeritud mahasõidutee asfaltkate (TÜÜP 1)
- Projekteeritud sõidutee asfaltkate tasandusfrees ja ülekatte (TÜÜP 2)
- Projekteeritud killustikust katend, peenrad (TÜÜP 3)
- Mõõteahelad
- Projekteeritud liiklusmärk (suurusgrupp)
- Kilometraaž riigiteel 27, Rapla - Järvakandi - Kergu tee
- Pöördešabloon

AS TREV-2 Grupp Mäealuse tn 2/4, Tallinn, Harjumaa 12618, Tel 677 6500, www.trev2.ee		Töö nr <b>25-101-018</b>	Leht <b>1</b>	Lehti <b>1</b>
Majandustegevusteade nr. EEP003385		Projekt <b>Rapla V riigiteega ristuvate mahasõitude eskiisprojekt</b>	Mõõtkava <b>1:1000</b>	
PROJEKTIJUHT Halmar Heinmets	PROJEKTEERIJAJA Magnar Mäekivi	Asukoht <b>27 Rapla-Järvakandi-Kergu tee, Rapla vald, Kehtna vald, Rapla maakond</b>	Staadium <b>ES</b>	
KONTROLLIJA	Tellija <b>AS TREV-2 Grupp</b>	Joonis <b>TL-4-03, Mahasõidu km. 26.062 asendiplaan</b>		
31.03.26	Fail: mahasõidud.dwg			



**TINGMÄRGID**

- Olemasolev katastriüksuse piir
- Nähtavuskauguse piir
- Teekaitsevööndi piir
- Projekteeritud teekatemärgistus
- Projekteeritud mahasõidutee asfaltkate (TÜÜP 1)
- Projekteeritud sõidutee asfaltkate tasandusfrees ja ülekate (TÜÜP 2)
- Projekteeritud killustikust katend, peenrad (TÜÜP 3)
- Mööteahelad
- Kilometraaž riigiteel 27, Rapla - Järvakandi - Kergu tee
- Pöördešabloon

		AS TREV-2 Grupp Mäealuse tn 2/4, Tallinn, Harjumaa 12618, Tel 677 6500, www.trev2.ee	Töö nr <b>25-101-018</b>	Leht <b>1</b>	Leht <b>1</b>
Majandustegevusteade nr. EEP003385			Projekt <b>Rapla V riigiteega ristuvate mahasõitude          eskiisprojekt</b>	Mõõtkaava <b>1:1000</b>	
PROJEKTIJUHT Halmar Heinmets	PROJEKTEERIJAJA Magnar Mäekivi		Asukoht <b>27 Rapla-Järvakandi-Kergu tee, Rapla vald, Kehtna vald,          Rapla maakond</b>		
KONTROLLIJA	Tellija <b>AS TREV-2 Grupp</b>		Joonis <b>TL-4-04, Mahasõidu km. 30.847 asendiplaani</b>	Staadium <b>ES</b>	
31.03.26	Fail: mahasõidud.dwg				