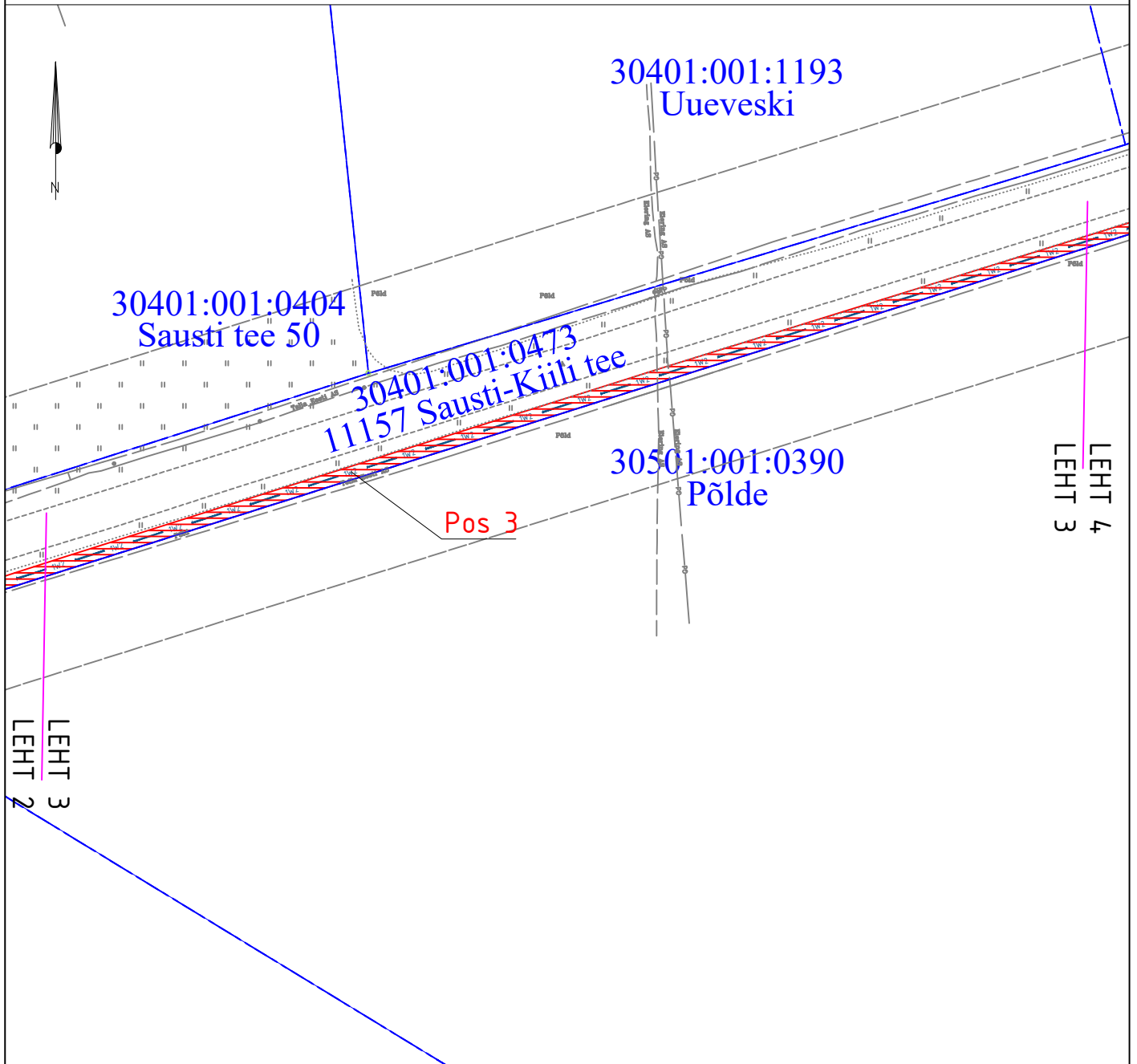


Isikliku kasutusõiguse seadmise plaan

IKÕ ala Pos nr (plaanil)	Kinnistu registriosa number	Katastriüksuse tunnus, nimi ja sihtotstarve;	Asukoht riigitee (nr ja nimi) suhtes (lõigu algus ja lõpp km);	Ala pindala ruutmeetrites m ²
POS 3	9728050	30401:001:0473 11157 Sausti-Kiili tee transpordimaa	Maakaabli kulgemine km 2,30- 2,79, ristumine riigiteega km 2,30	1001,5



Isikliku kasutusõiguse seadmise ala
 Katastriüksuste piirid

Projekteeritud Elektrilevi k/p kaabel
 Projekteeritud maakaabli pikkus 492m

Projekti nimi / aadress		Keskpingevõrgu parendamine Kiili alevi üleviimine III etapp Sautsi küla, Kiili alev, Kiili vald, Harju maakond		Töö nr IP6139
Koostaja	Janno Lütt AS Stik-Elekter / Projekteeija Tel: 53400127 / E-post: janno@stik-elekter.ee	Mõõtkava M 1:1000	Leht / formaat Leht 3 / A4	Kuupäev 11.07.2023