



Tellija: Elektrilevi OÜ,

Veskiposti tn 2, 10138 Tallinn, Eesti, tel. 777 1545, elektrilevi@elektrilevi.ee

Töö nr. LC3215

LC3215 Raudtee tn 37 elektrivõrgu ümberehitus

Elektritööprojekt

Kontrollis:

Vlad Romanjuk

Projekteerija:

Marek Banko

Tallinn, 06.2025

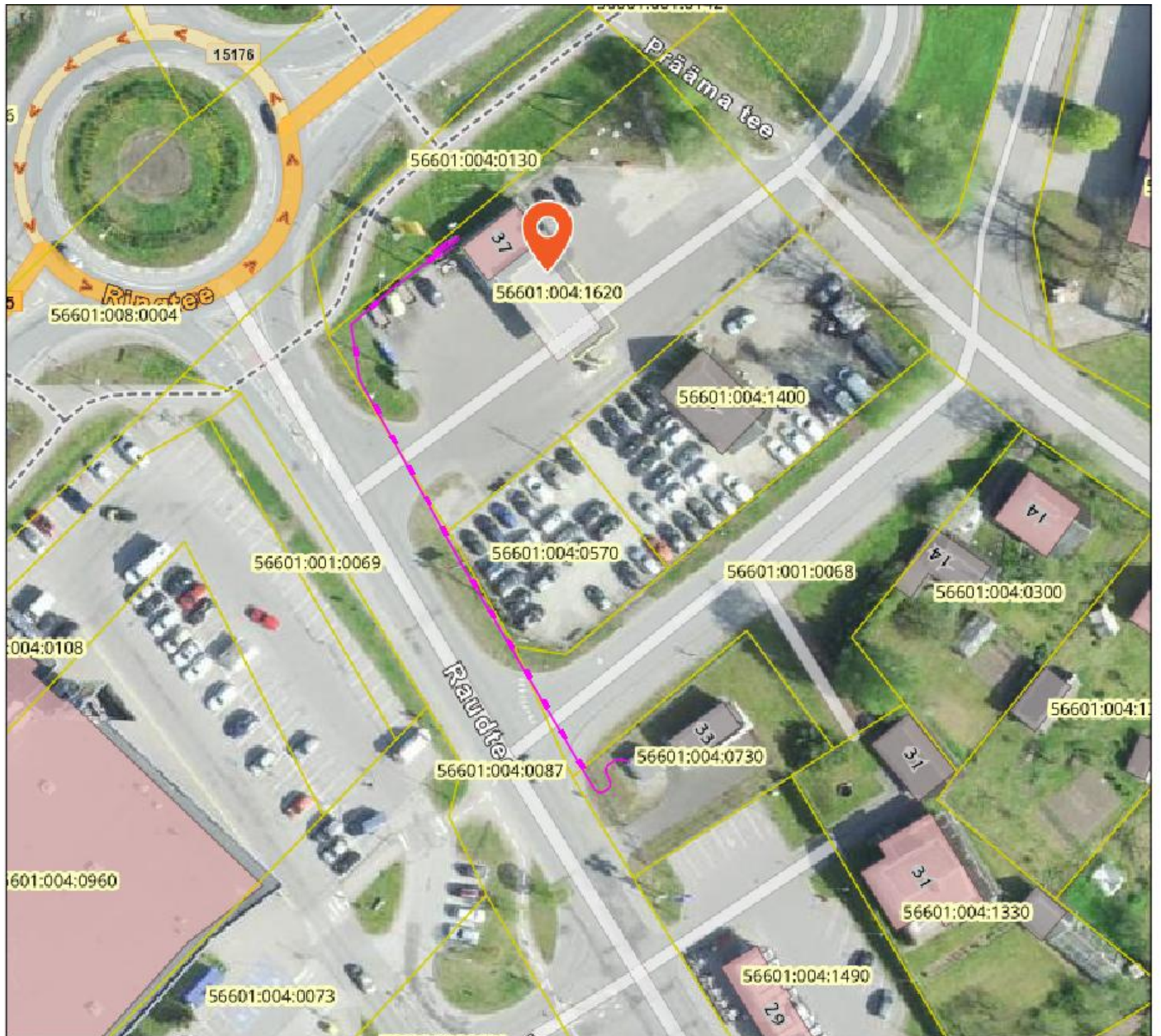
Hepta Group Energy OÜ
Registrikood 12502103
Teaduspargi 6/1, 12618 Tallinn

Tel: +372 5342 6358
E-post: info@hepta.ee
www.hepta.ee

SISUKORD

SISUKORD.....	2
ASUKOHASKEEM	3
SELETUSKIRI.....	4
ÜLDIST	4
1. PROJEKTLAHENDUS	5
2. KILBI PAIGALDUSNÕUDED	5
3. KAABLI PAIGALDUSNÕUDED.....	5
4. MAANDAMINE JA MAANDUSPAIGALDISED.....	6
5. KAITSEVÖÖND.....	6
7. MAASTIKU JA TEEDE TAASTAMINE.....	7
8. EHITUSJÄÄTMED	7
9. EHITUSTÖÖDE DOKUMENTEERIMINE	7
10. KÄIDUJUHEND.....	7
11. ELEKTRIPAIGALDISE AUDIT	8
12. LISAD	8

ASUKOHASKEEM



Joonis 1. Raudtee tn 33, 35 ja 37 Paide linn, Järva maakond

ekspluatatsiooniga aastat lähtuda ülevaatuste ja hooldustööde planeerimisel jaotusvõrgu kaabelliinide hoolduskavade koostamise juhendist ja nõuetest.

11. ELEKTRIPAIGALDISE AUDIT

Vastavalt „Ehitusseadustikule“ (Riigikogu, RT I, 30.06.2023, 3), „Seadme ohutuse seadusele“ (Riigikogu, RT I, 10.02.2023, 32) ning „Auditi kohustusega elektripaigaldised ning nõuded elektripaigaldise auditile ja auditi tulemuste esitamisele“ (Majandus- ja taristuminister, RT I, 05.01.2024, 9) ehitatud elektripaigaldisele peab olema läbi viidud audit, mis hõlmab elektripaigaldise visuaalkontrolli, elektripaigaldise dokumentatsiooni kontrollimist ja kontrollarvutuste, mõõtmis- ja katsetustulemuste ja asjakohasel juhul ka käidukorralduse hindamist.

12. LISAD

Demonteeritavad materjalid			
Materjali nimetus	Ühik	Kogus	Märkused
AMKA 3x70+95	m/kg	52/52	Ltrass=52m
Madalpinge puitmast	tk	1	
250 kVA jõutrafo	tk	1	