

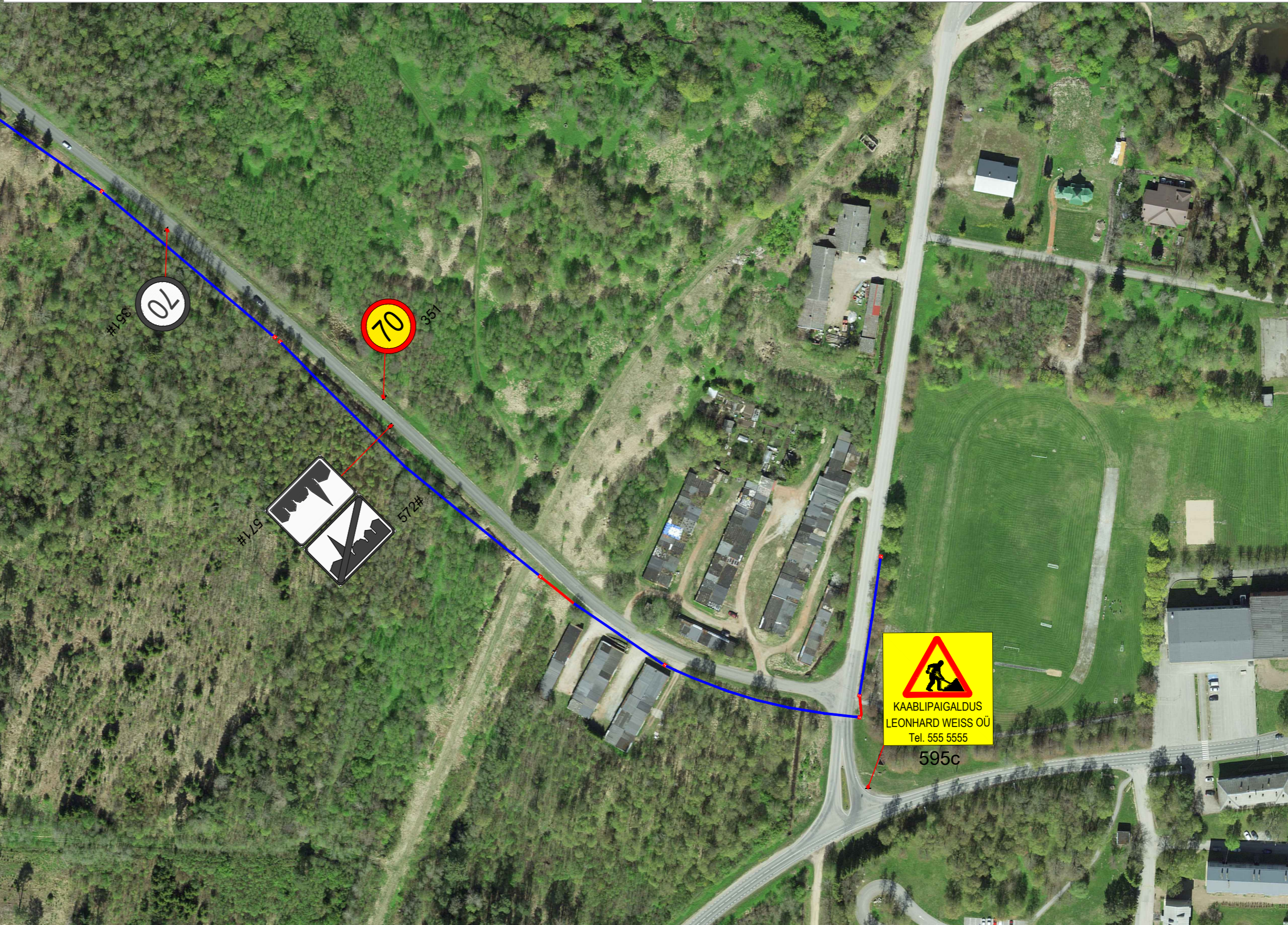
## Kasutatavad märgid II suurusgrupp

- 2 tk  
595c
- 1 tk  
163
- 1 tk  
162
- 2 tk  
351
- 1 tk  
376
- 1 tk  
422
- 4 tk  
686b

**KOOSKÖLASTATUD**  
 Taristu ehitamise ja korrashoiu osakond - Ida üksus  
 Andrei Makarov - Ida ja Lääne-Viru liikluskorraldaja  
 12. märts 2024 a  
 Tingimustel

- Ajutise liikluskorralduse projekt on kooskõlastatud eeldusel, et projekteerija on projekti koostamisel arvestanud kehtivate normidega, tegelike liiklustingimustega, teede mõõtetega, teenindavate sõidukite näitajatega, olemasoleva liikluskorralduse ja liiklussagedusega.
- Liikluskorraldusvahendid paigaldada juhindudes EVS 613 nõuetest. Liikluse korraldamisel objektil juhinduda määrusest „Nõuded ajutisele liikluskorraldusele“ nr 43 ja juhendist „Riigiteede ajutine liikluskorraldus“ MA 2018-009.
- Paigaldatavad ajutised liiklusmärgid valmistada 2. klassi valgustpeegeldava kilega. Liikluse korraldamisel riigiteel kasutada 2. suurusgrupi liiklusmärke.
- Piirangud ja kitsendused ei tohi kesta kauem, olla kehtestatud varem või pikemale teelõigule kui see on töö korraldamiseks vajalik.
- Masinad hoida väljaspool sõiduteed ja teepeenart. Kui see ei ole võimalik, esitada täiendavalt masinate teepeenrale paigutamise liikluskorralduse joonis.
- Vähemalt 24 tundi enne tööde alustamist või liikluskorralduse muutmist teavitada liiklusjuhtimiskeskust e-post [tmc@transpordiamet.ee](mailto:tmc@transpordiamet.ee) või Vähemalt 24 tundi enne tööde alustamist või liikluskorralduse muutmist teavitada liikluspriirangutest ja tööde tegemisest Transpordiameti Tark Tee liikluspriirangute iseteeninduskeskkonnas, millele pääseb ligi Transpordiameti e-teeninduse kaudu.

Kooskõlastatud liikluskorralduse joonised ei asenda teel ja teemaal töötamise luba.



### Märkused:

- Muud olemasolevad liiklusmärgid, mis lähevad vastuollu antud ajutise ehitusaegse liiklusskeemiga, tuleb kinnikatta.
- Vajadusel korrigeerida liiklusskeem tööetapil olukorra kohaseks.
- Vajadusel lisada objektil täiendavaid liiklusmärke.
- Ajutised ehitusaegsed liiklusmärgid tuleb paigaldada nii, et nad on liiklejale üheselt mõistetavad ja arusaadavad.
- Tagada kogu ehitustööde vältel ajutiste liiklusmärkide püstiolek ja loetavus.
- Joonist lugeda märgitud numbrite järgi.

### Lisa märkused:

- Aasta keskmine ööpäevane liiklus 271  
 Sõiduaudod ja pakiaudod (%) 97  
 Veoaudod ja autobussid (%) 0  
 Autorongid (%) 3

### LEPPEMÄRGID

- Töösoon
- Maakaabel
- Puurimine kinnisel meetodil
- Paigaldatav ajutine liiklusmärk
- Olemasolev liiklusmärk



Turu 63, 51004, Tartu,  
 Telefon: +372 5248 400  
 E-post: [info@lounaliiklus.ee](mailto:info@lounaliiklus.ee)

Koostas: Indrek Vähi

Tellijä: Leonhard Weiss OÜ

Projekti nimetus:  
 Luha PEJ liitumine elektrivõrguga

Objekti asukoht:  
 Tee nr 17160 Viru-Nigula-Aseri km  
 11-11.8

Joonis: **Ajutine liikluskorraldusskeem**

Kuupäev  
 08.03.2024

Töö nr:  
 043/24

Joonis nr :  
 1 - (1)

Mõõtkaava