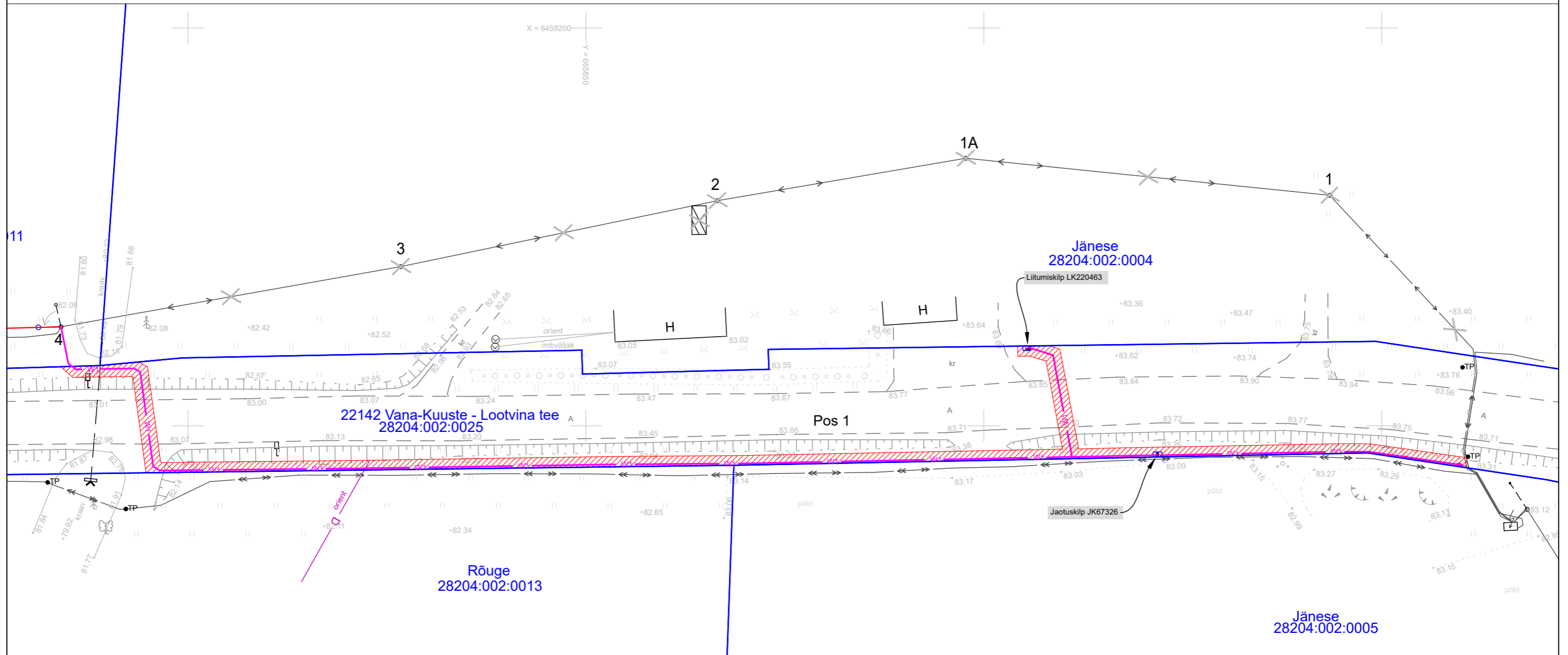







Isikliku kasutusõiguse ala plaan
 Tartu maakond, Kambja vald, Sipe küla, 22142 Vana-Kuuste - Lootvina tee
 kinnistu, reg. nr 5550550, katastritunnus 28204:002:0025
 M 1:500



-  Kasutusõiguse ala
-  Katastriüksuse piir
-  Projekteeritav madalpinge maakaabel
-  Projekteeritav jaotuskilp
-  Projekteeritav liitumiskilp

Jrk nr	IKÕ ala Pos nr (plaanil)	Kinnistu registriosanumber	Katastriüksuse tunnus, nimi ja sihtotstarve	Asukoht riigitee(nr ja nimi) suhtes(lõigu algus ja lõpp km)	Ala pindala ruutmeetrites m2
1	Pos 1	5550550	28204:002:0025 22142 Vana-Kuuste - Lootvina tee Transpordimaa	22142 Vana-Kuuste - Lootvina tee; 2,385-2,56 km	273m2

Kasutusõiguse ala 273 m²
 projekteeritava tehnovõrgu pikkus 202 m.
 Koostas: Erki Juurikas, 58001668

Töö nr: IP6072, Jahimehe alajaama fiidri
 F3 rekonstrueerimine, Sipe küla, Kambja
 vald, Tartumaa