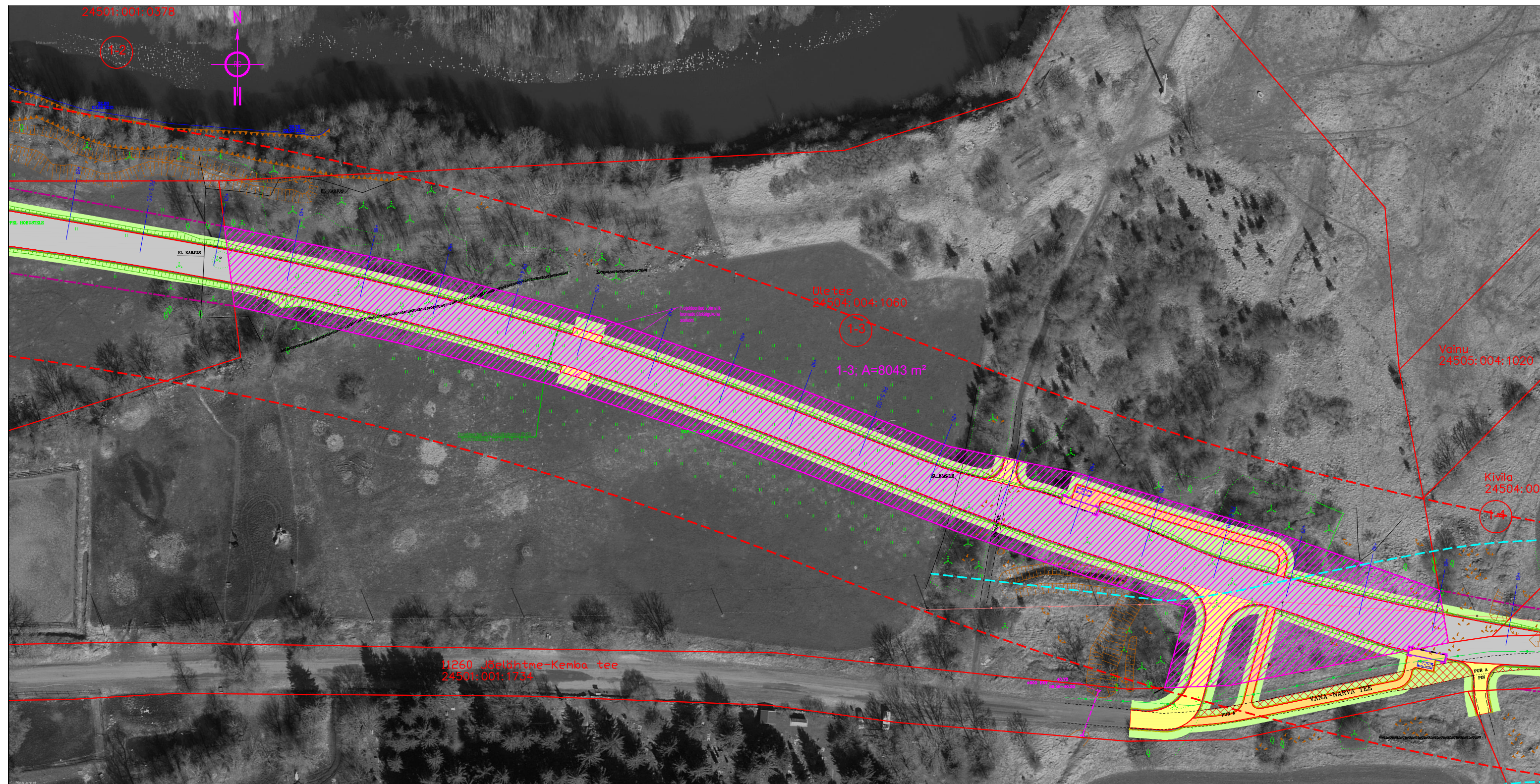


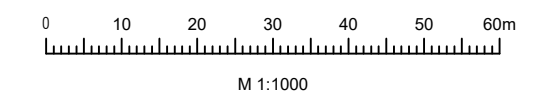
KRUNDIJAOTUSPLAAN

Võerdla küla, Jõelähtme vald, Harju maakond



KINNISTU ANDMED	
Positsiooni nr	1-3
Kinnisturegistri osa nr	2103702
Katastriüksuse tunnus	24504:004:1060
Katastriüksuse nimetus	Ületee
Kinnistu pindala (ha/m²)	5,57 ha
Äralõike pindala (m²)	8043 m²
Teostatavad tööd	Uue kogujatee ehitus

- OLEMASOLEV TEEKAITSEVÕÖND
(30 m äärmise sõiduraja välimise servast)
- PROJEKTEERITUD TEEKAITSEVÕÖND
(30 m äärmise sõiduraja välimise servast)
- UUS TEEMAA PIIR
- PROJEKTEERITUD SÕIDUTEE ASFALTKATE (Tüüp I)
- PROJEKTEERITUD SÕIDUTEE ASFALTKATE (Tüüp II)
- PROJEKTEERITUD MAHASÕIDU ASFALTKATE
- PROJEKTEERITUD JALGTEE ASFALTKATE
- PROJEKTEERITUD HALJASTUS
- LIKVIDEERITAV ASFALTKATE / PINNASTEE
- PROJEKTEERITUD ÄÄREKIVI 30X15, h = 12 cm
- PROJEKTEERITUD ÄÄREKIVI 30X15, h = 0 cm
- PROJEKTEERITUD TEEKATTE SERV JA TUGIPEENRA SERV
- PROJEKTEERITUD NÕLV 1:2
- ÄRALÕIKE ULATUS
- POSITSIOONI NUMBER



Nr.	Muudatus projektis	Muutja	Kuupäev



Novarc Group AS
Reg. kood 10226774
Mustamäe tee 46
10621 Tallinn
novarc@novarc.ee

Insener: Aleksei solovjov		Tellijä TRANSPODIAMET		Kuupäev
		Projekt Kõrvalmaanteed 11601 ja kõrvalmaanteed 11260 ühendava Võerdla põhjapoolse kogujatee eelprojekt		30.11.2021
Projektijuht: Toomas Naelapää		Joonis VÄLJAVÕTE		Mõõtka
Vastutav spetsialist: Rene Piikmann				M 1:1000
File: 1582_EP_TL-9.dwg / 30.11.2021		Projekti nr.	Stadium	Kõide
		1582	EP	Krundijaotuskava
				Joonise nr
				KJ_1-3