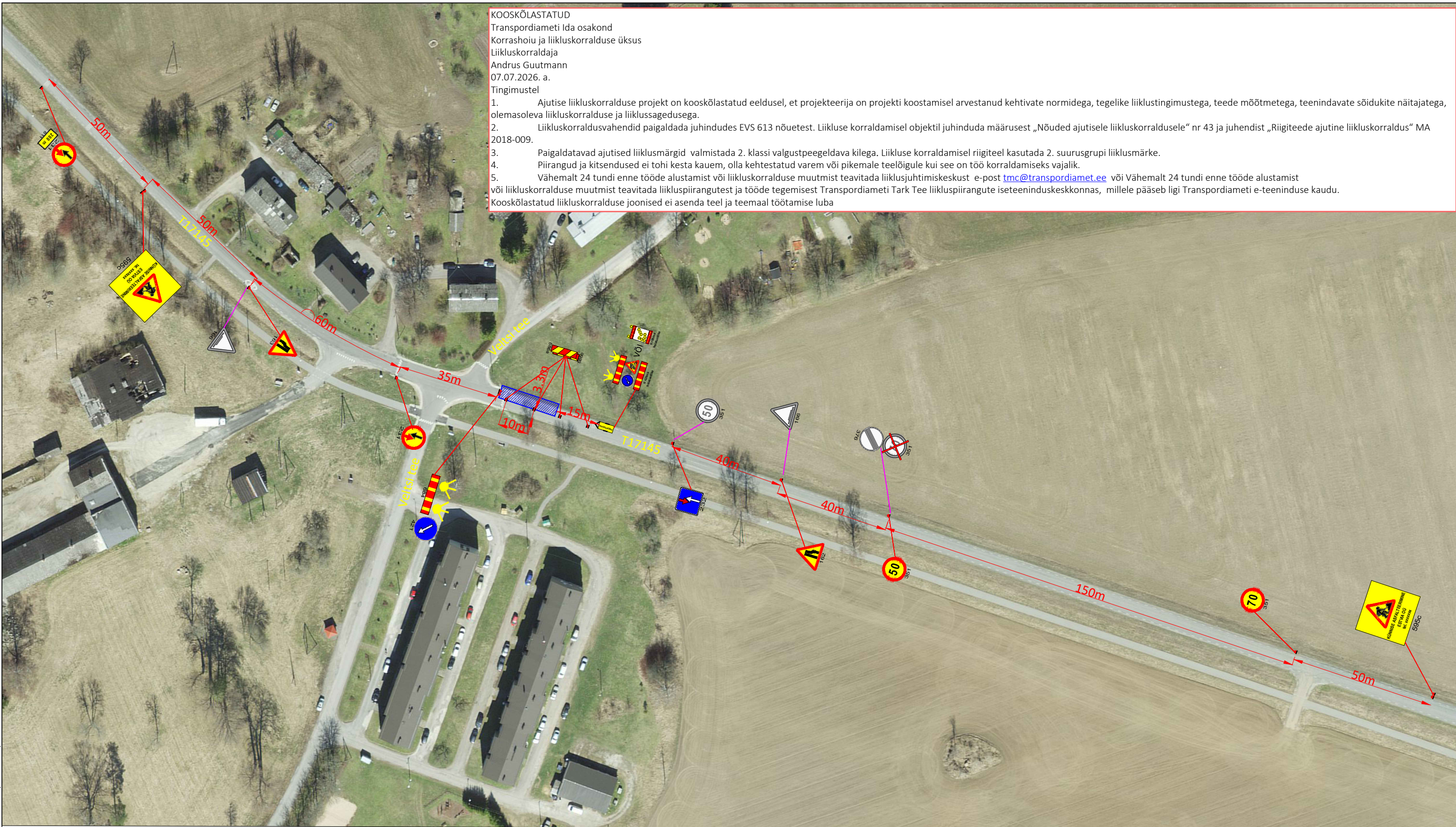


\\EE-SRV-FILE\Shares\Signaal\Joonised\projektiid\Ajutine liikluskorraldus\DWG skeemid\2026\16576_TP_TL-1_T17145_Vanamõisa_-_Veltsi_-_Päide_km5,95-5,97.dwg

KOOSKÖLASTATUD
Transpordiameti Ida osakond
Korrashoiu ja liikluskorralduse üksus
Liikluskorraldaja
Andrus Guutmann
07.07.2026. a.
Tingimustel

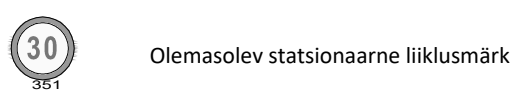
1. Ajutise liikluskorralduse projekt on kooskõlastatud eeldusel, et projekteerija on projekti koostamisel arvestanud kehtivate normidega, tegelike liiklustingimustega, teede mõõtetega, teenindavate sõidukite näitajatega, olemasoleva liikluskorralduse ja liiklussagedusega.
 2. Liikluskorraldusvahendid paigaldada juhitudes EVS 613 nõuetest. Liikluse korraldamisel objektil juhendada määrusest „Nõuded ajutisele liikluskorraldusele“ nr 43 ja juhendist „Riigiteede ajutine liikluskorraldus“ MA 2018-009.
 3. Paigaldatavad ajutised liikluskorraldusvahendid valmistada 2. klassi valgustpeegeldava kilega. Liikluse korraldamisel riigiteel kasutada 2. suuruse rühma liikluskorraldusvahendeid.
 4. Piirangud ja kitsendused ei tohi kesta kauem, olla kehtestatud varem või pikemale teelõigule kui see on töö korraldamiseks vajalik.
 5. Vähemalt 24 tundi enne tööde alustamist või liikluskorralduse muutmist teavitada liiklusjuhtimiskeskust e-posti tmc@transpordiamet.ee või vähemalt 24 tundi enne tööde alustamist või liikluskorralduse muutmist teavitada liikluspiirangute ja tööde tegemisest Transpordiameti Tark Tee liikluspiirangute iseteeninduskeskkonnas, millele pääseb ligi Transpordiameti e-teeninduse kaudu.
- Kooskõlastatud liikluskorralduse joonised ei asenda teel ja teemaal töötamise luba



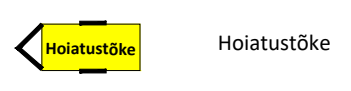
TINGMÄRGID:



Projekteeritud ajutine liikluskorraldus



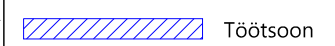
Olemasolev statsionaarne liikluskorraldus



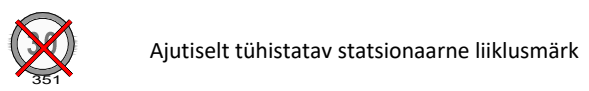
Hoiatustõke



595c



Töötsoon



Ajutiselt tühistatav statsionaarne liikluskorraldus

MÄRKUSED:

1. Töötsooni tähistamisel lähtuda Majandus- ja taristuministri määrusest nr 43 "Nõuded ajutisele liikluskorraldusele".
2. Märkide tegelik asukoht võib kohapeal varieeruda vastavalt olukorrale ja teelõigule. Töötsooni tähistamiseks paigaldatavate märkide asukoht võib erineda projektis näidatust kuni **±5 meetrit**.
3. Enne joonisel toodud liikluskorraldusvahendite paigaldamist kooskõlastada joonis Transpordiametis.
4. II rühma hoiatustõkke asemel võib kasutada III rühma hoiatustõket.

SIGNAAL
AS Signaal TM; Liimi 3, Tallinn 10621
Tel 656 3532; signaal@signaal.ee

Joonis:		Ajutise liikluskorralduse joonis	
Projekt:		Künnise asfalteerimistööd	
Asukoht:		T17145 Vanamõisa-Veltsi-Päide km 5,95-5,97	
Tellijä:	ESTVIA OÜ	Insener:	K.Skljarova (Tel. 5326 8672)
Insener:	K.Skljarova (Tel. 5326 8672)	Projekteerija:	K.Skljarova
Kuupäev:	07.07.2026	Töö nr:	16576
Joonise nr:	TL-1-1(1)		