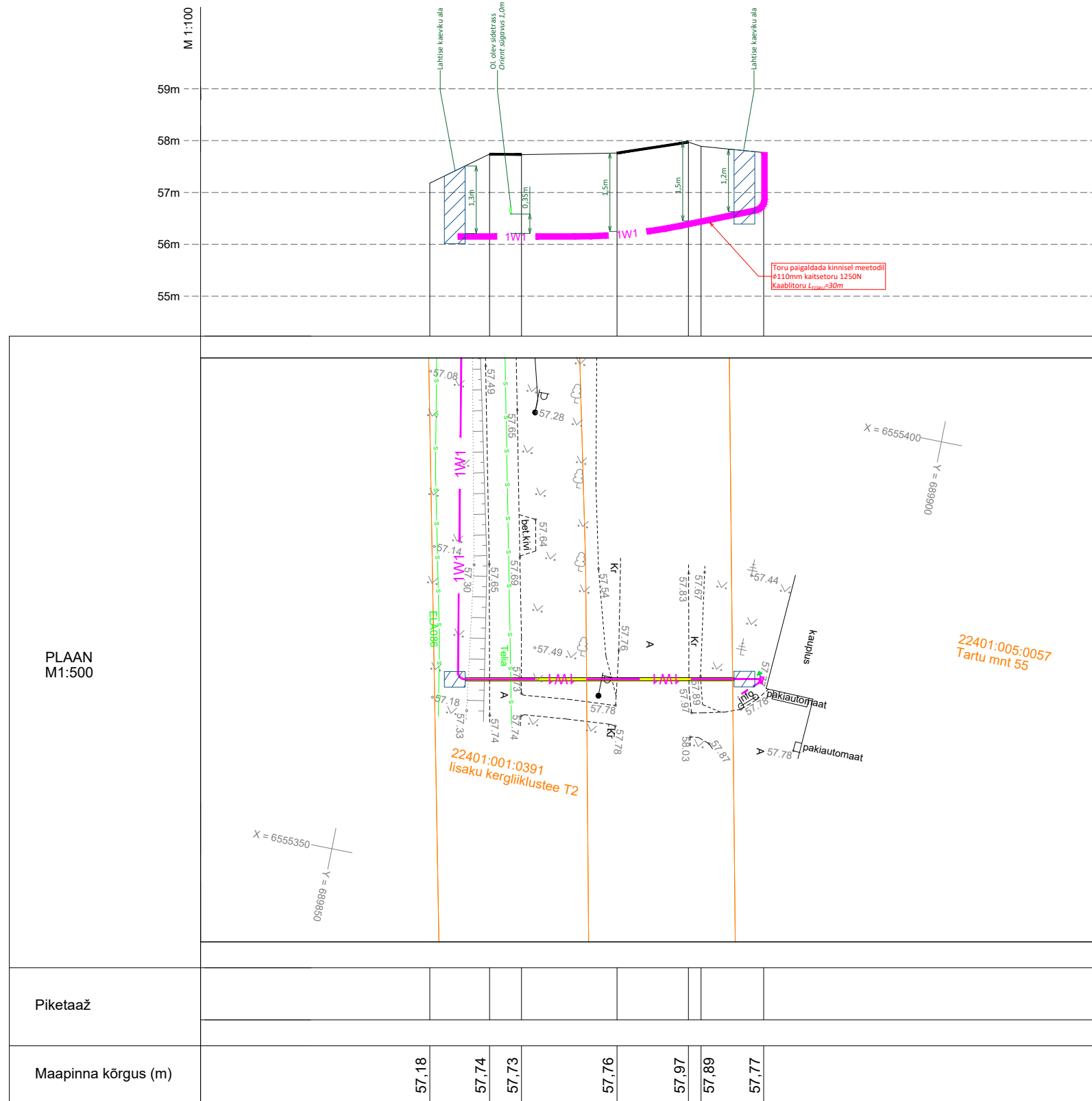


Piketaaž					
Maapinna kõrgus (m)	56,51	56,65	56,73	57,18	

**Märkused:**


- Enne ehitustööde alustamist tuleb tööde teostajal koostöös olemasolevate maa-aluste rajatiste valdajatega rajatiste asukoht täpsustada ja tähistada. Tööde teostajal tuleb täita nimetatud rajatiste valdajate poolt esitatavaid nõudeid rajatiste vahetus läheduses töötamisel. Olemasolevate maa-aluste rajatiste täpne asukoht ja kõrgus ei ole teada (joonisel on orienteeruvad asukohad ja kõrgused). Tööde teostajal tuleb arvestada olemasolevate, teadmata asukohaga rajatiste võimalikust ümberpaigutamisest tuleneva kuluga.
- Paigaldatav toru peab olema tugevdatud (1250N) plast või terastoru.
- Suunamistäpsuse määrab ehitaja vastavalt töömasinale.
- Tööde teostaja on kohustatud taastama ol. olukorra (sh kraavi ja muud rajatised) ja teostama teostatud tööde kohta teostusjoonisid paber kandjal ja elektrooniliselt kuu aja jooksul peale tööde teostamist.

Tellijä:	Elektrilevi OÜ		Aadress:	Päevalille 2-2, Ulenurme Tartumaa, 61714	Kuupäev:	21.08.2024
Töö nimetus:	Tartu mnt 55 kinnistu liitumine elektrivõrguga, lisaku alevik, Alutaguse vald, Ida-Viru maakond Tööprojekt LC1486		MTR:	TEL002388	Töö nr:	24-100
Joonise nimetus:	Ristmävli	Reg nr:	12688881	Joon nr:	EL-01	
		Telefon:	+372 55 341 19	Mõõtkava:	M 1:500/A3	
		E-post:	jaanus@stromtec.ee	Lehekülj:	1/2	
		Projekteeris:	T. Liiber (56855114)			
		Kontrollis:	J. Kaldoja			



**Märkused:**

- Enne ehitustööde alustamist tuleb tööde teostajal koostöös olemasolevate maa-aluste rajatiste valdajatega rajatiste asukoht täpsustada ja tähistada. Tööde teostajal tuleb täita nimetatud rajatiste valdajate poolt esitatavaid nõudeid rajatiste vahetus läheduses töötamisel. Olemasolevate maa-aluste rajatiste täpne asukoht ja kõrgus ei ole teada (joonisel on orienteeruvad asukohad ja kõrgused). Tööde teostajal tuleb arvestada olemasolevate, teadmata asukohaga rajatiste võimalikust ümberpaigutamisest tuleneva kuluga.
- Paigaldatav toru peab olema tugevdatud (1250N) plast või terastoru.
- Suunamistäpsuse määrab ehitaja vastavalt töömasinale.
- Tööde teostaja on kohustatud taastama ol. olukorra (sh kraavi ja muud rajatised) ja teostama teostatud tööde kohta teostusjoonised paber kandjal ja elektrooniliselt kuu aja jooksul peale tööde teostamist.

Tellija:	Elektrilevi OÜ		Aadress:	Päevalille 2-2, Ulenurme Tartumaa, 61714	Kuupäev:	21.08.2024	
Töö nimetus:	Tartu mnt 55 kinnistu liitumine elektrivõrguga, lisaku alevik, Alutaguse vald, Ida-Viru maakond Tööprojekt LC1486		MTR:	TEL002388	Töö nr:	24-100	
Joonise nimetus:	Ristmeväli	Reg nr:	12688881	Joon nr:	EL-01	Mõõtkava: M 1:500/A3	
		E-post:	jaanus@stromtec.ee	Projekteeris:	T. Liiber (56855114)	Lehekülg:	2/2
		Kontrollis:	J. Kaldoja				