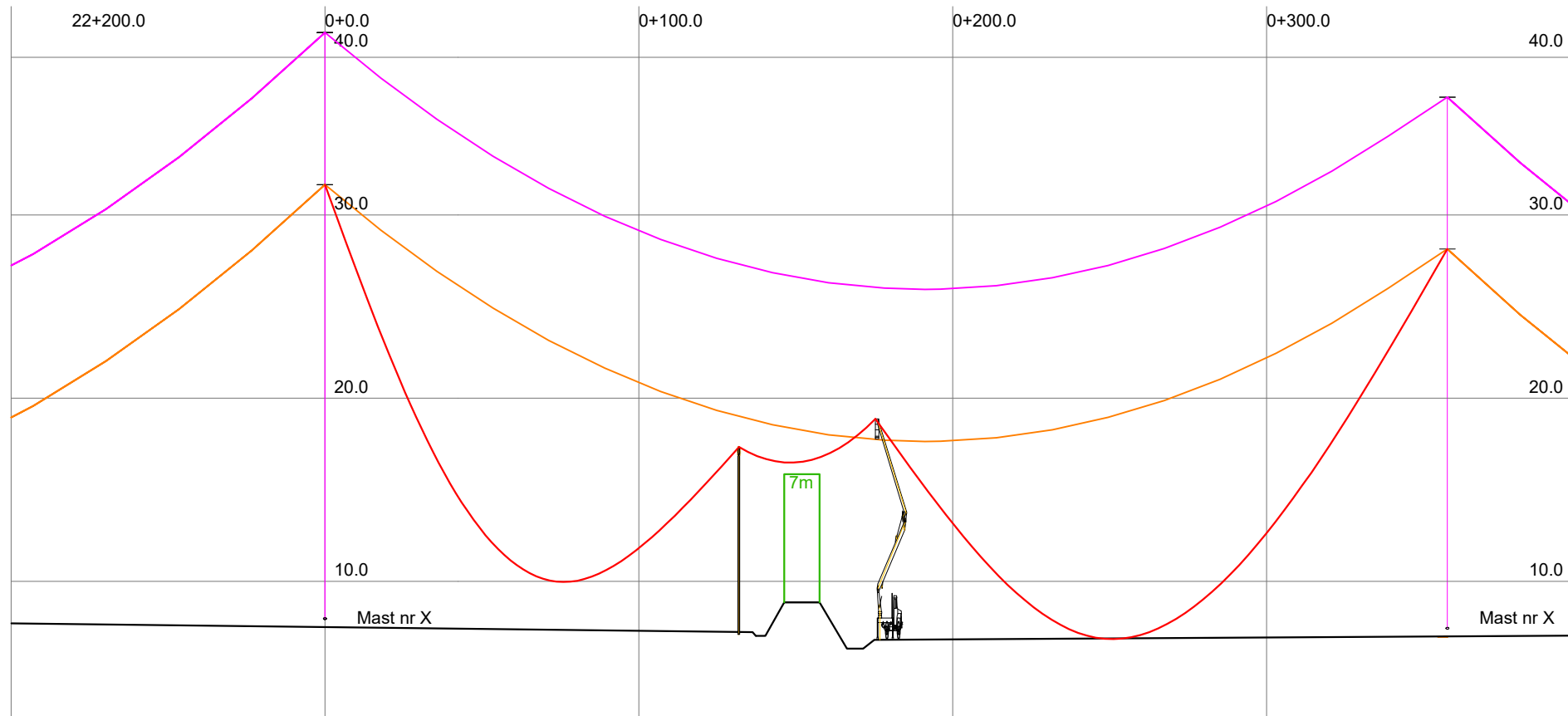
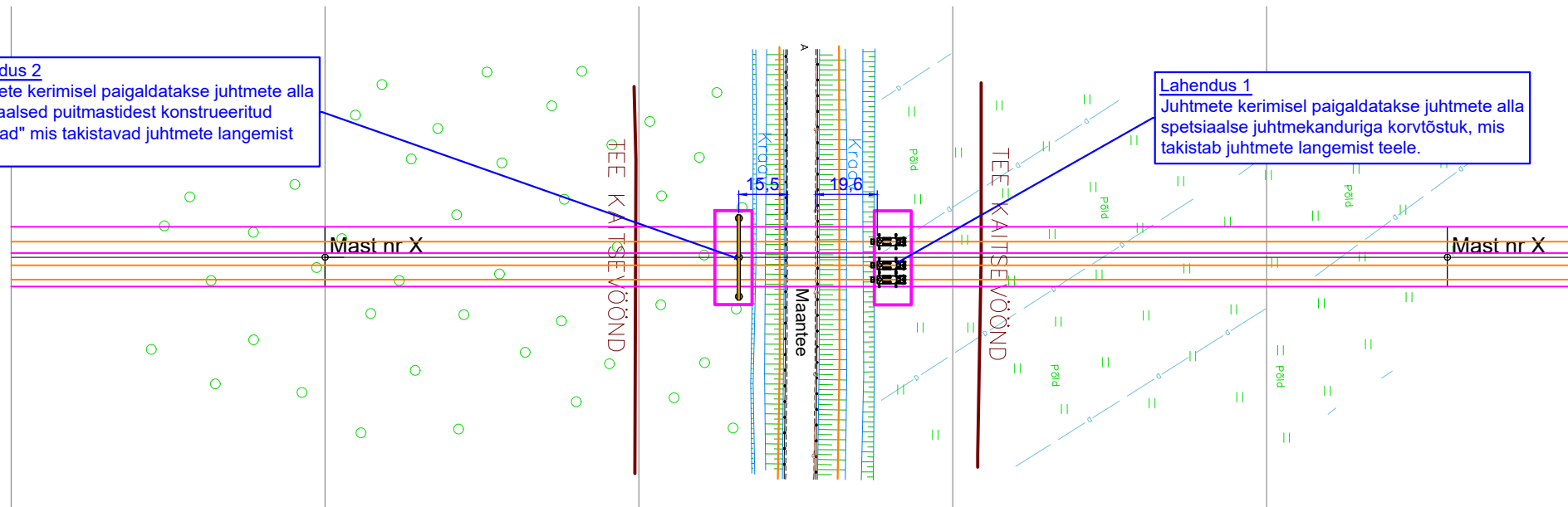


Riigi-, era- ja kohaliketeede ristumiste tehnoloogia üldkirjeldus

Lahendus 2
Juhtmete kerimisel paigaldatakse juhtmete alla spetsiaalsed puitmastidest konstrueeritud "väravad" mis takistavad juhtmete langemist teele.

Lahendus 1
Juhtmete kerimisel paigaldatakse juhtmete alla spetsiaalse juhtmekanduriga korvtöstuk, mis takistab juhtmete langemist teele.



Seletuskiri

Juhtmete teele langemise vältimiseks kasutatakse tõkkeid. Näiteks spetsiaalse juhtmekanduriga korvtöstukeid (lahendus 1) või puitmastidest konstrueeritud "väravaid" (lahendus 2). Millist meetodit kasutatakse otsustab ehitaja vastavalt olukorrale. Tõkete paigaldamisel maanteede lähedusse arvestada järgmiste nõuete ja tingimustega:

Ajutised tõkked rajada teekatte servast minimaalselt 8m kaugusele ning tuleb ka arvestada, et tööde käigus ei tohi kahjustada tee mullet, kraave ega muid teerajatisi. Kraavide nõlvadele ja põhja ei tohi paigutada ajutisi tõkkeid. Seega tuleb mõnes olukorras paigaldada tõkked kaugemale, kui 8m.

Kuna ehitustööde käigus on juhtmete näol tegemist pingestamata osadega, on lubatud teegabariidiks võetud 7m. Väravate kõrgused valida vastavalt olukorrale, et tagada nõutav teegabariit.

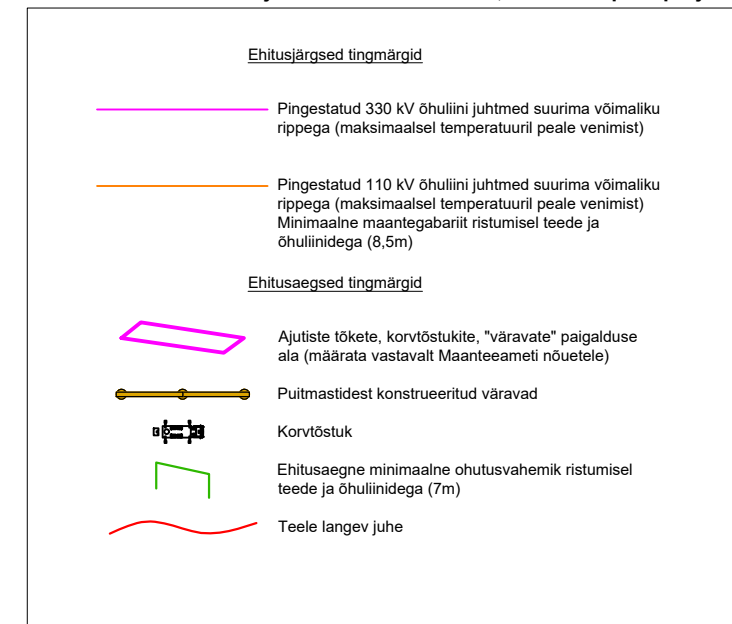
Vältida tõkete ja seadmete paiknemist teemaal. Teemaale võib ajutisi väravaid paigaldada juhul, kui on täidetud külgneva vaba ruumi nõuded. Tuleb arvestada, et tõkete rajamisel ei tohi ohustada liiklejaid. Tõkete paigaldamisel kasutatavad seadmed peavad paiknema väljaspool teed ja sellega külgnevat vaba ruumi.

Kui tõkete paigaldamisel osutub vajalikuks tugede/tõmmsate paigaldamine, peab arvesse võtma eelpoolnimetatud tingimusi.

Arvestada, et teemaa hoolduse (niitmise ja võsa eemaldamise) teostamiseks on osades kohtades vajalik teehooldusmasinate liikumine mõlemal pool kraavi serva.

Teel ja teemaal ilma tee-ehitusloata tööde teostamiseks, metsamaterjali või muu materjali ladustamiseks ja töövahendute paigaldamiseks teele või teemaale tuleb taodelda **liiklusväliste tööde luba**.

Märkus: Joonisel on kujutatud näidisristumine, mis ei ole pärit projektist



Muudatus		Muudatuse sisu		Projekteeris	Kuupäev
TELLIJA		PROJEKTEERIJAL		Koordinaadid: L-EST '97 SÜSTEEMIS Kõrgused: EH2000 SÜSTEEMIS Geodeetiline alusplaan:	
 ELERING AS Kadaka tee 42 12915 Tallinn +372 715 1222 www.elering.ee Reg. 12734109		 CONNECTO EESTI AS Tuisu 19 11314 Tallinn +372 6063100 www.connecto.ee Reg. 10722319		PROJEKTI NIMETUS 110kV õhuliinide L001, L002, L011, L012 osaline rekonstrueerimine	
Projekti juht		Alkiri	Formaat	OBJEKTI ASUKOHT (ADDRESS)	
M.Uppus			A4	-	
Projekteerija		Alkiri	Koostatud / trükitud	JOONISE NIMI	
T.Tampõld			24.04.25 / 24.04.25	Riigi-, era- ja kohaliketeede ristumise tüüpjoonis	
Kinnitaja		Alkiri	Muudatus	TOO NR	MOOTKAVA
M.Uppus			v1	663K0	1:2000
				JOONISE TÄHIS	STADIUM
				AS-4-05-001	TP
				FAILI NIMI	
				663K0_TP_AS-4-05-001_Riigiteega-ristumise-tuupjoonis.dwg	