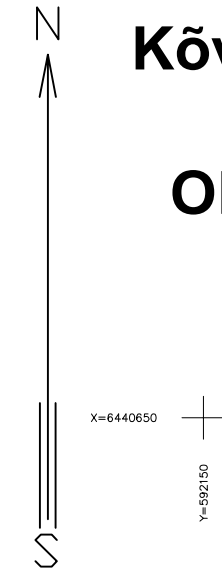
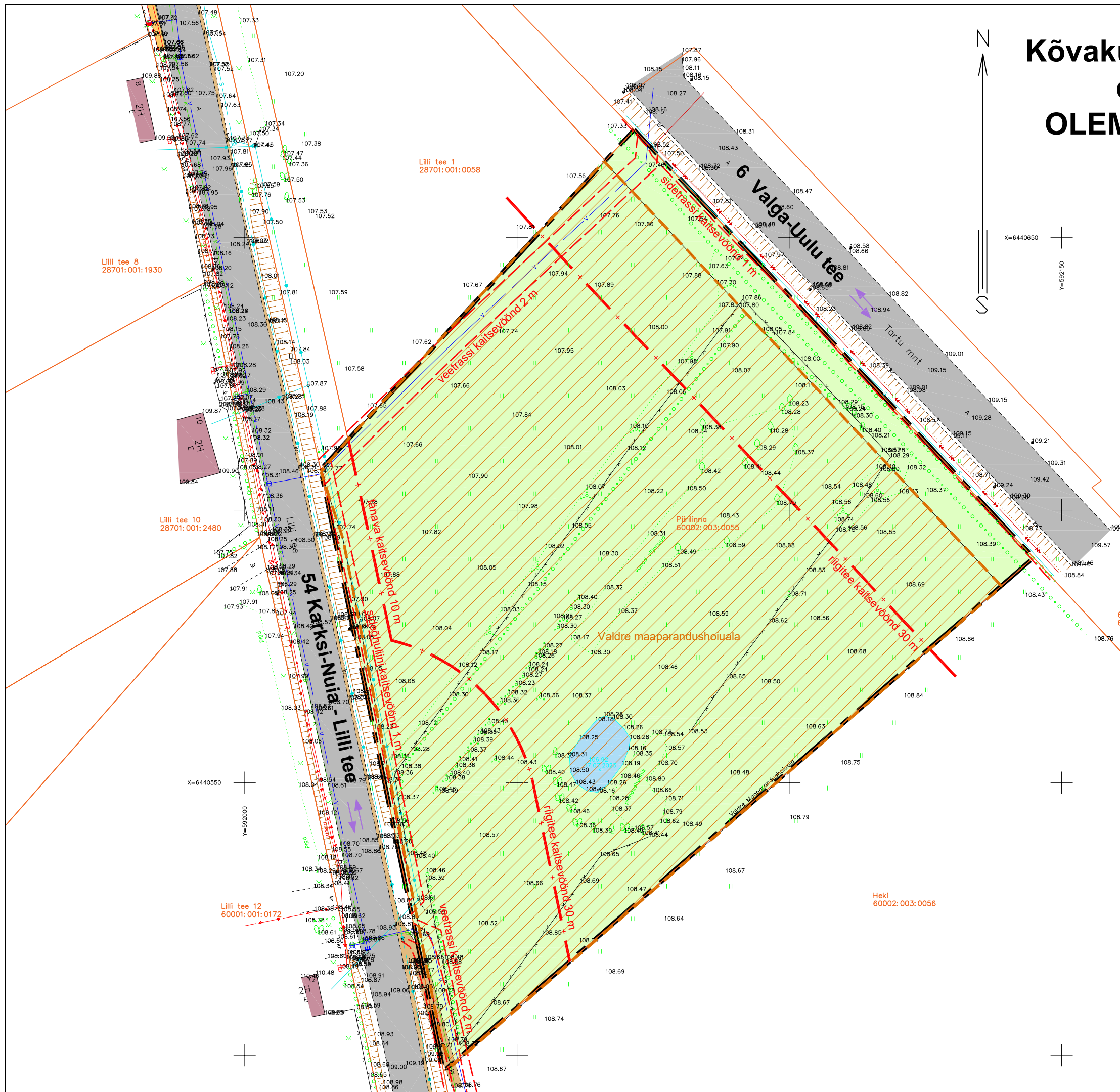


Kõvakülas Piirilinna kinnistu detailplaneering

OLEMASOLEV OLUKORD



LEPPEMÄRGID

	PLANEERINGUALA PIIR
	OLEMASOLEV KINNISTU PIIR
	OLEMASOLEV HOONE
	OLEMASOLEV KÖNNITEE
	OLEMASOLEV SÕIDUTEE
	OLEMASOLEV ROHUMAA
	OLEMASOLEV VEEKOGU
	OLEMASOLEV LEHTPUU/VILJAPUU/OKASPUU/ PÖÖSAS/HEKK
	TRANSPORDI LIIKUMISSUUNAD
	OLEMASOLEV VEETRASS / HÜDRANT
	OLEMASOLEV KANALISATSIOONITRASS
	OLEMASOLEV SIDEÕHULIIN
	OLEMASOLEV SIDETRASS
	OLEMASOLEV ELEKTRI MADALPINGE MAAKAABEL
	OLEMASOLEV ELEKTRI KESKPINGE MAAKAABEL
	OLEMASOLEV TÄNAVAVALGUSTI
	RIIGITEE KAITSEVÕÖND
	TEHNOVÕRGU KAITSEVÕÖND
	VALDRE MAAPARANDUSHOUIALA

Märkused:
 1. Geodeetilise alusplaan on koostanud Geodeesia OÜ 29.07.2023, töö nr GE-3920. Koordinaadid on L-Est 97 süsteemis, kõrgused EH2000 süsteemis.

Detailplaneeringu korraldaja:		Mulgi Vallavalitsus
Huvitatud isik:		AS OG Elektra
Tellija:		Mulgi Vallavalitsus
Objekti asukoht:		Kõvaküla, Mulgi vald
Objekt:		Kõvakülas Piirilinna kinnistu detailplaneering
Joonis:		OLEMASOLEV OLUKORD
Peaarhitekt:	R. Smuškin	Staadium:
Planeerija:	L. Andla	DP16023
Tartu Arhitektuuribüroo OÜ MRT reg. nr.: EEP001313 Registrikood: 10439501 Ülikooli 4-3, 51003 Tartu tel.: (+372) 7 308 260 e-post: arhpro@arhpro.ee web: www.arhpro.ee		11.2023
		1:500
		2