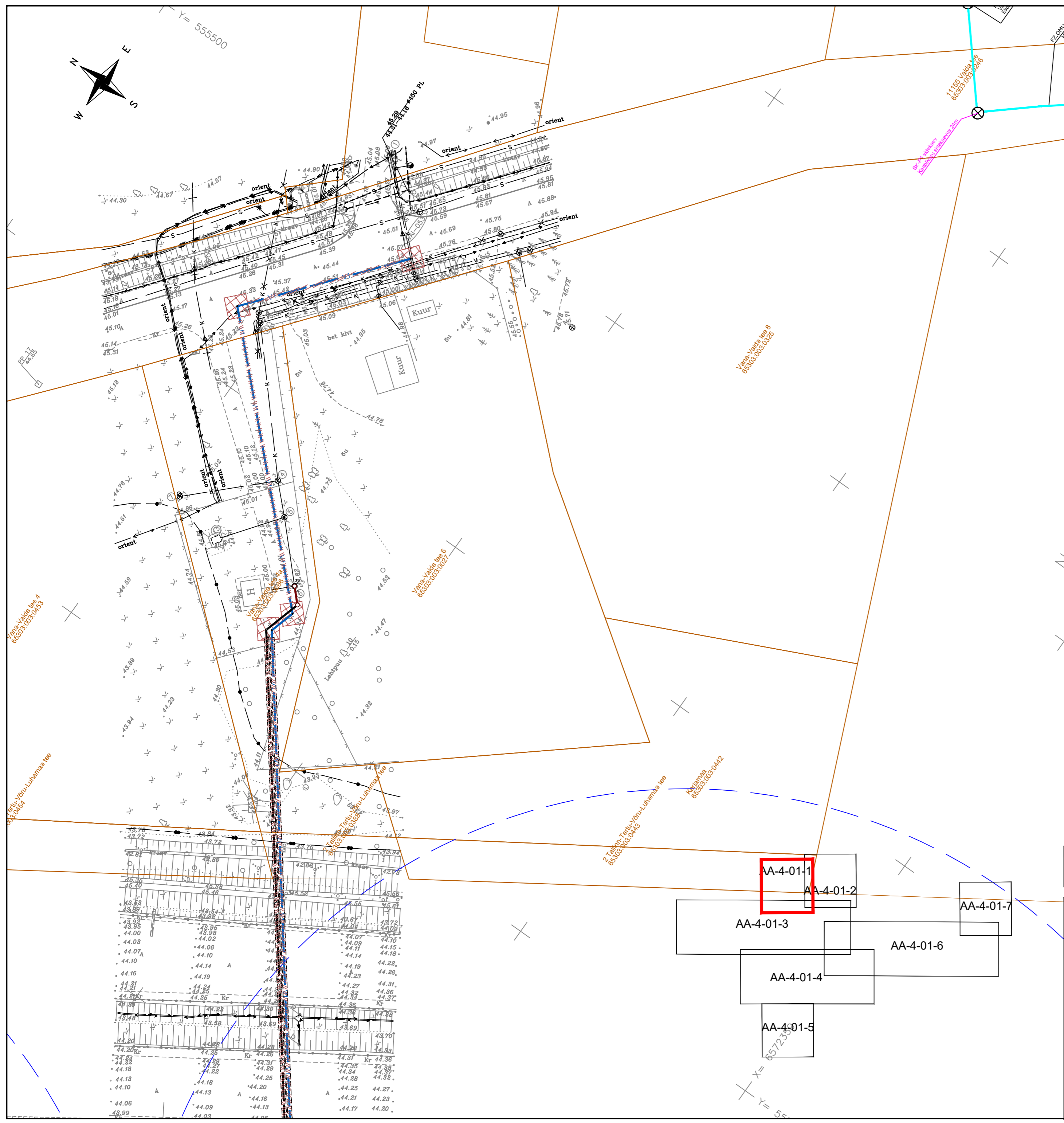


Y = 555500



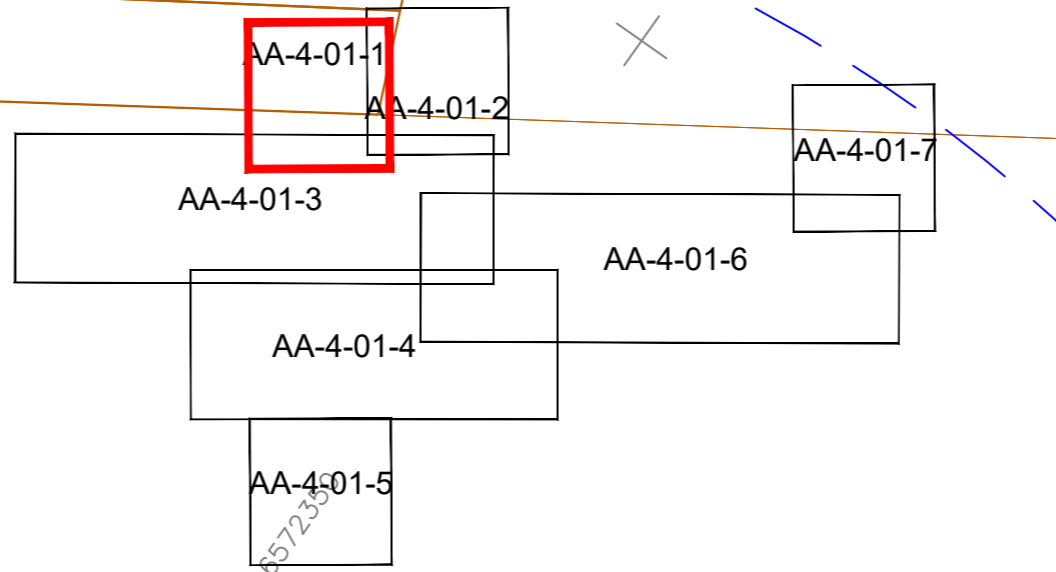
TINGMÄRGID	
	Kinnistu piir
	Olemasolev veetorstik
	Olemasolev isevoolne kanalisatsioonitorustik
	Olemasolev kanalisatsiooni survetorstik
	Olemasolev sademeveekanalisatsioon
	Olemasolev drenaažitorustik
	Olemasolev sidekanalisatsioon
	Olemasolev kõrgepingekaabel
	Olemasolev madalpingekaabel
	Olemasolev sidekaabel
	Olemasolev madalpinge õhuliin
	Olemasolev kõrgepinge õhuliin
	Olemasolev truup
	Projekteeritud veetorstik
	Projekteeritud isevoolne reovee kanalisatsioonitorustik
	Projekteeritud reovee survekanalisatsioonitorustik
	Projekteeritud sademeveetorstik
	Projekteeritud drenaažitorustik
	Projekteeritud veetorstiku sõlm
	Projekteeritud veetorstiku maakraan
	Projekteeritud veetorstiku siiber
	Projekteeritud maa-alune tuletõrjehüdrant
	Projekteeritud kanalisatsioonitorustiku vaatluskaev
	Projekteeritud kanalisatsioonitorustiku liitumiskaev
	Projekteeritud survekanalisatsiooni sõlm
	Projekteeritud sademeveekanalisatsiooni vaatluskaev
	Projekteeritud sademeveetorstiku väljalask
	Projekteeritud reoveepumpla
	Eeldatav kinnisel meetodil rajatava torustiku stardi- / lõppkaevik

PK 1+00	
	Piketaaž
	Katastriüksuse piir
	Tee telg
	Sõidutee katte serv
	Jalgtee katte serv
	Teepeenar
	Puhastatav kraav
	Kraavi voolusuund
	Katte tüüp: kate 1
	Jalgtee asfalkate
	Jalgtee asfalkate ülekate freesalusel
	Kruuskate
	Truup
	Likvideeritav objekt (truup, kraav vms)
	Likvideeritavad objektid
	Projekteeritud sidekanalisatsioon
	Projekteeritud 1xDM 1x14/10
	Projekteeritud tänavavalguse kaabli PVC kaitsetorus D70 750N
	Kaev
	Sidekanalisatsioonitrassi saduõhuru
	Projekteeritud tänavavalgustusmast h=8m, (1 meetrise konsooliga), valgusti Vizulo Stork Little Brother, 48W, optika Z3, 3000K, 6196 lm.

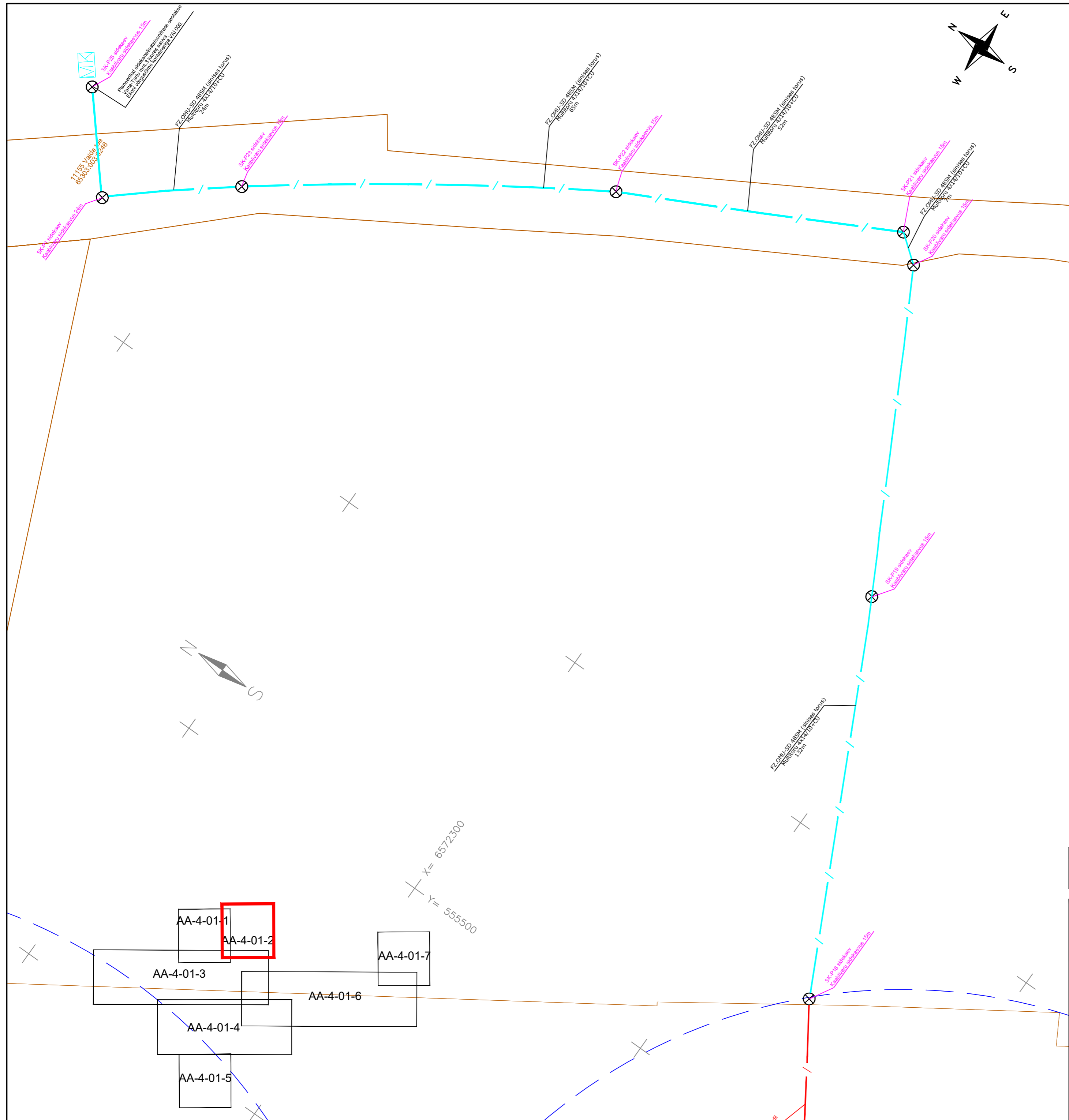
MÄRKUSED:

- Koordinaadid L-EST '97 süsteemis, kõrgused EH2000 süsteemis.
- Geodeetiline alusplaan: Top Geodeesia OÜ töö nr GD-23-192 (juuni 2023).
- Olemasolevate tehnovõrkude andmed täpsustada ehitustööde käigus. Töövõtja peab tagama olemasolevate töötavate tehnovõrkude toimimise ehitustööde järgselt.
- Tehnovõrkude läheduses teostada kaevetöid käsitsi. Lahtikaevatavad tehnovõrgud tuleb toestada. Lahtised kaablid kaitsta vältimaks nende mehaanilist vigastamist. Kaevetöödel tehnovõrkude kaitsezonis lähtuda vastavatest eeskirjadest.

Muudatus	Kuupäev	Sisu	Allkiri



Projekt Rae vallas, Peenra, Peenrapõllu ja Leppsalu kinnistute (Vaida Ärikeskuse) detailplaneeringu taristu teede ja tehnovõrkude projekteerimine ja ehitusprojektide ehituslubade taotlemine			
Projekti osa Asendiplaanid			
Joonise nimetus Koondplaan			
Projekteerija	Skepast&Puhkim OÜ Laki põik 2 12915 Tallinn EESTI Tel. +372 664 5808 Faks. +372 664 5818 info@skpk.ee	Tellijä	I.T.Moto OÜ Staadioni 1 75501 Saku EESTI +372 5046722 info@itmoto.ee
Projektijuht	Loit Munter	Stadium	Möötkava
Projekteerija	Svetlana Kivistik	eskiis	1:500
Projekteerija		Kuupäev	Joonise nr
		10.07.2023	AA-4-01-01
			Leht/Lehti
			23000038
			1/7



TINGMÄRGID

	Kinnistu piir
	Olemasolev veetorstik
	Olemasolev isevooline kanalisatsioonitorustik
	Olemasolev kanalisatsiooni survetorstik
	Olemasolev sademeveekanalatsioon
	Olemasolev drenaažitorustik
	Olemasolev sidekanalisatsioon
	Olemasolev kõrgepingekaabel
	Olemasolev madalpingekaabel
	Olemasolev sidekaabel
	Olemasolev madalpinge õhuliin
	Olemasolev kõrgepinge õhuliin
	Olemasolev truup
	Projekteeritud veetorstik
	Projekteeritud isevooline reovee kanalisatsioonitorustik
	Projekteeritud reovee survekanalisatsioonitorustik
	Projekteeritud sademeveetorstik
	Projekteeritud drenaažitorustik
	Projekteeritud veetorstiku sõlm
	Projekteeritud veetorstiku maakraan
	Projekteeritud veetorstiku siiber
	Projekteeritud maa-alune tuletõrjehüdrant
	Projekteeritud kanalisatsioonitorustiku vaatluskaev
	Projekteeritud kanalisatsioonitorustiku liitumiskaev
	Projekteeritud survekanalisatsiooni sõlm
	Projekteeritud sademeveekanalatsiooni vaatluskaev
	Projekteeritud sademeveetorstiku väljalask
	Projekteeritud reoveepumpla
	Eeldatav kinnisel meetodil rajatava torustiku stardi- / lõppkaevik

PK 1+00

	Piketaaž
	Katastriüksuse piir
	Tee telg
	Sõidutee kate serv
	Jalgtee kate serv
	Teepeenar
	Puhastatav kraav
	Kraavi voolusuund
	Katte tüüp: kate 1
	Jalgtee asfalkate
	Jalgtee asfalkate ülekate freesalusel
	Kruuskate
	Truup
	Likvideeritav objekt (truup, kraav vms)
	Likvideeritavad objektid
	Projekteeritud sidekanalisatsioon
	Projekteeritud 1xDM 1x14/10
	Projekteeritud tänavavalguse kaabli PVC kaitsetorus D70 750N
	Kaev
	Sidekanalisatsioonitrassi sadulharu
	Projekteeritud tänavavalgustusmast h=8m, (1 meetrise konsooliga), valgusti Vizulo Stork Little Brother, 48W, optika 23, 3000K, 6196 lm.

- MÄRKUSED:**
- Koordinaadid L-EST '97 süsteemis, kõrgused EH2000 süsteemis.
 - Geodeetiline alusplaan: Top Geodeesia OÜ töö nr GD-23-192 (juuni 2023).
 - Olemasolevate tehnovõrkude andmed täpsustada ehitustööde käigus. Töövõtja peab tagama olemasolevate töötavate tehnovõrkude toimimise ehitustööde järgselt.
 - Tehnovõrkude läheduses teostada kaevetöid käsitsi. Lahtikaevatavad tehnovõrgud tuleb teostada. Lahtised kaablid kaitsta vältimaks nende mehaanilist vigastamist. Kaevetöödel tehnovõrkude kaitsezonis lähtuda vastavatest eeskirjadest.

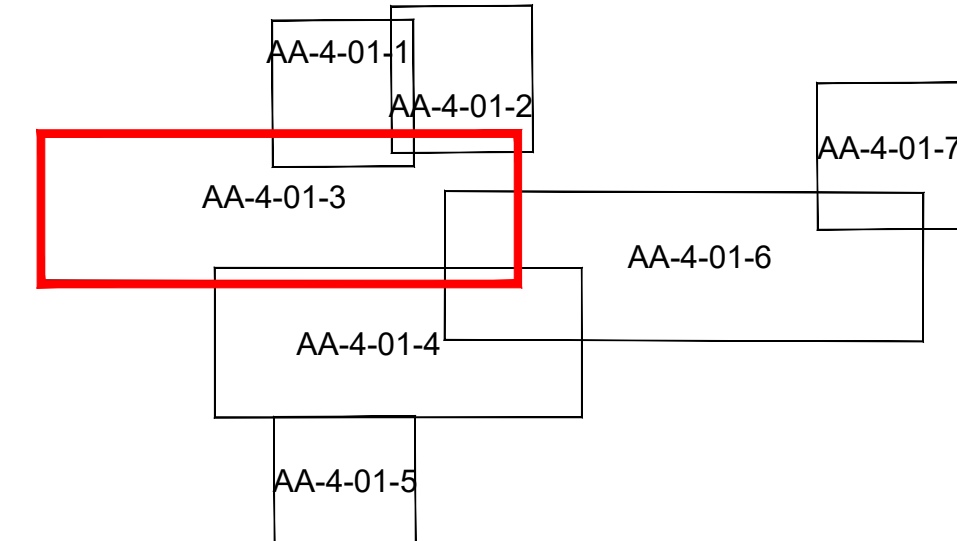
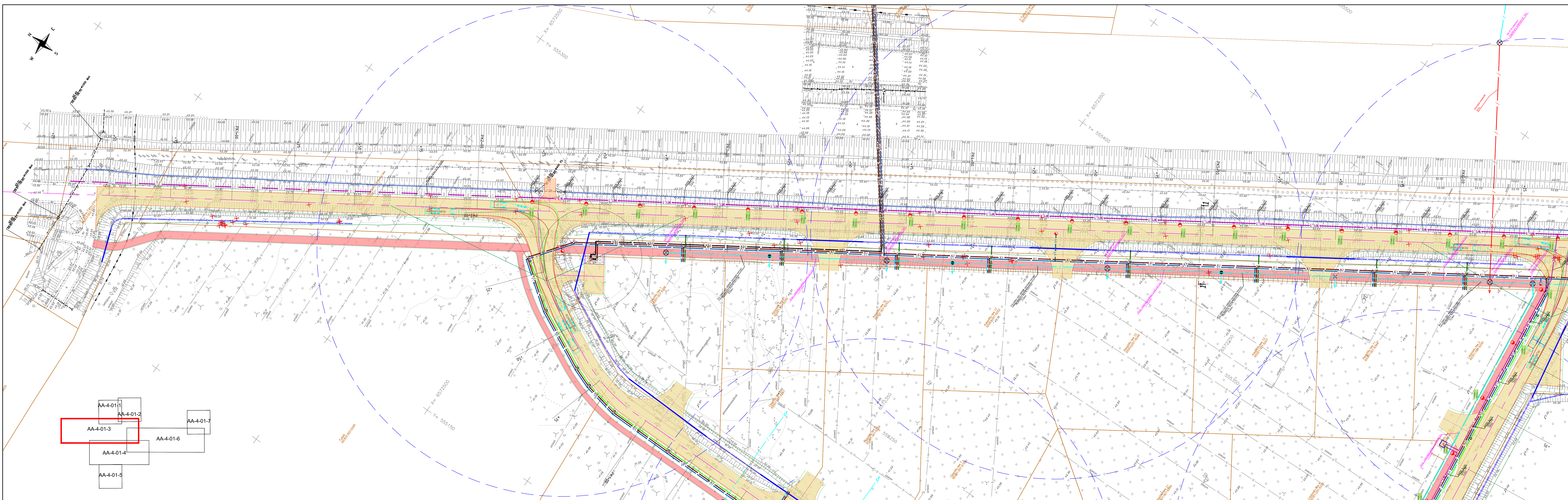
Muudatus	Kuupäev	Sisu	Allkiri

Projekt
Rae vallas, Peenra, Peenrapõllu ja Leppsalu kinnistute (Vaida Ärikeskuse) detailplaneeringu taristu teede ja tehnovõrkude projekteerimine ja ehitusprojektide ehituslubade taotlemine

Projekti osa
Asendiplaanid

Joonise nimetus
Koondplaan

Projekteerija	Skepast&Puhkim OÜ Laki põik 2 12915 Tallinn EESTI Tel. +372 664 5808 Faks. +372 664 5818 info@skpk.ee	Tellijä	I.T.Moto OÜ Staadioni 1 75501 Saku EESTI +372 5046722 info@itmoto.ee	
Projektijuht	Loit Munter	Staadium	Mõõtkaava	Projekti nr
Projekteerija	Svetlana Kivistik	eskiis	1:500	23000038
Projekteerija		Kuupäev	Joonise nr	Leht/Lehti
		10.07.2023	AA-4-01-02	2/7



- TINGMÄRGID**
- V - Kinnistu piir
 - V - Olemasolev veetorustik
 - K - Olemasolev seevõtte kanalisatsioonitorustik
 - K - Olemasolev kanalisatsiooni survetorustik
 - SK - Olemasolev sademeevekanalisatsioon
 - S - Olemasolev drenaažitorustik
 - S - Olemasolev sõidakanalisatsioon
 - K - Olemasolev kõrgpingekabel
 - K - Olemasolev madalpingekabel
 - K - Olemasolev sõidababel
 - K - Olemasolev madalpinge õhulin
 - K - Olemasolev kõrgpinge õhulin
 - K - Olemasolev truu
 - V1 - Projekteeritud veetorustik
 - K1 - Projekteeritud seevõtte reovee kanalisatsioonitorustik
 - KS1 - Projekteeritud reovee survekalisatsioonitorustik
 - K2 - Projekteeritud sademeeveetorustik
 - D - Projekteeritud drenaažitorustik
 - V1-1 - Projekteeritud veetorustiku sõlm
 - MK-1 - Projekteeritud veetorustiku maskraan
 - H1-1 - Projekteeritud maa-alune tuleõhujädrant
 - K1-1 - Projekteeritud kanalisatsioonitorustiku viasiluakäev
 - KS1-1 - Projekteeritud kanalisatsioonitorustiku liitumiskäev
 - K2-1 - Projekteeritud sademeevekanalisatsiooni vaatuskäev
 - VL-1 - Projekteeritud sademeeveetorustiku väljalask
 - RVP-1 - Projekteeritud reoveepump

- PK 1+00**
- Katastrikuse piir
 - Tee telg
 - Sõidutee kaitse serv
 - Jalgrõõm kaitse serv
 - Teepeenar
 - Puhastatav kraav
 - Kraavi voolusuund
 - Kaitse tüüp: kate 1
 - Jalgrõõm asfalkate
 - Jalgrõõm asfalkate ülekate freessulsel
 - Kruuskate
 - Truu
 - Likvideeritavad objektid (truu, kraav vms)
 - Likvideeritavad objektid
 - Projekteeritud ukatranspord
 - Projekteeritud 10A 1x1410
 - Projekteeritud äärmisrõõm kaitse PVC kaubaton D10 750N
 - Käev
 - Sõidukanalisatsiooni sademeharu
 - Projekteeritud linnavalgustuse hõlm, (1 meetris kõrgusel), valgusti Valde Stok Life Brother, 49W, optika 23.300K, 6190 lm.

MÄRKUSED:

- Koordinaadid L-EST '97 süsteemis, kõrgused EH2000 süsteemis.
- Geodeetiline aluspilt: Top Geodeesia OU 600 nr GD-23-192 (juuni 2023).
- Olemasolevate tehnikavõrkude andmed täpsustatud ehitusloode käigus. Täpsustaja peab tagama olemasolevate lootavate tehnikavõrkude toimimise ehitusloode järgselt.
- Tehnikavõrkude lahendused teostada kaevetööd kaevetööd. Lahendused teostada teostades. Lahendused kaevetööd kaevetööd teostades nende mahaalmselt vigastamist. Kaevetööd tehnikavõrkude kaitseks loetud vastavalt eeskirjadele.

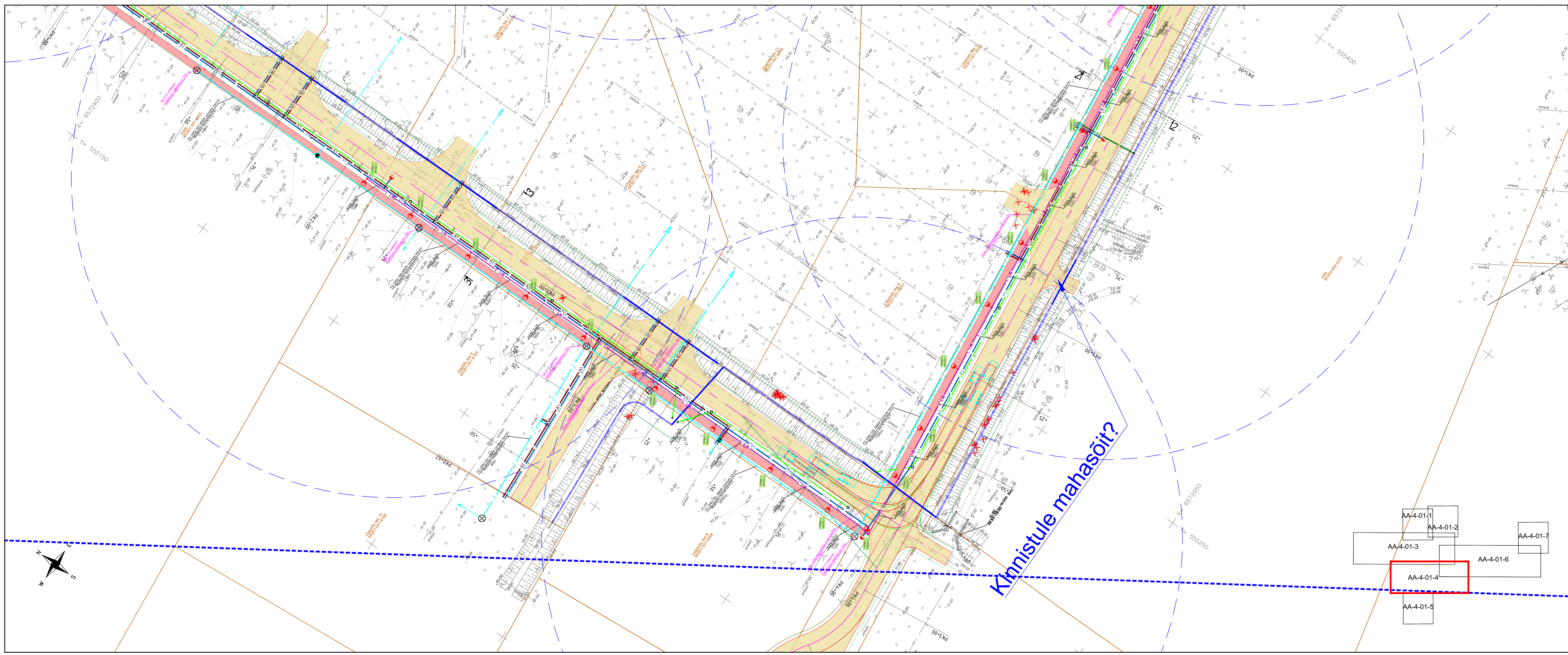
Muudatus	Kuupäev	Sisu	Alkiri

Projekt: Rae vallas, Peenra, Peenrapõllu ja Leppsalu kinnistute (Vaida Ärikesuse) detailplaneeringu taristu teede ja tehnikavõrkude projekteerimine ja ehitusprojekti ehitusloode taotlemine

Projekti osa: Asendiplaanid

Joonise nimetus: Koondiplaan

Projekteerija	Sikpaas/Puhkem OU Lävi aile 1 12915 Tallinn ESTI Tel: +372 664 5808 Faks: +372 664 5818 info@sikpaas.ee	Tellijä	I.T.Moto OU Staadione 1 75501 Saku ESTI Tel: +372 664 7722 info@imoto.ee
Projekti juht	Loit Murder	Mõõtkava	1:500
Projekteerija	Svetlana Kivistik	Joonise nr	AA-4-01-03
Projekteerija	10.07.2023	Projekti nr	23000038
			Leht/Lehti
			3/7



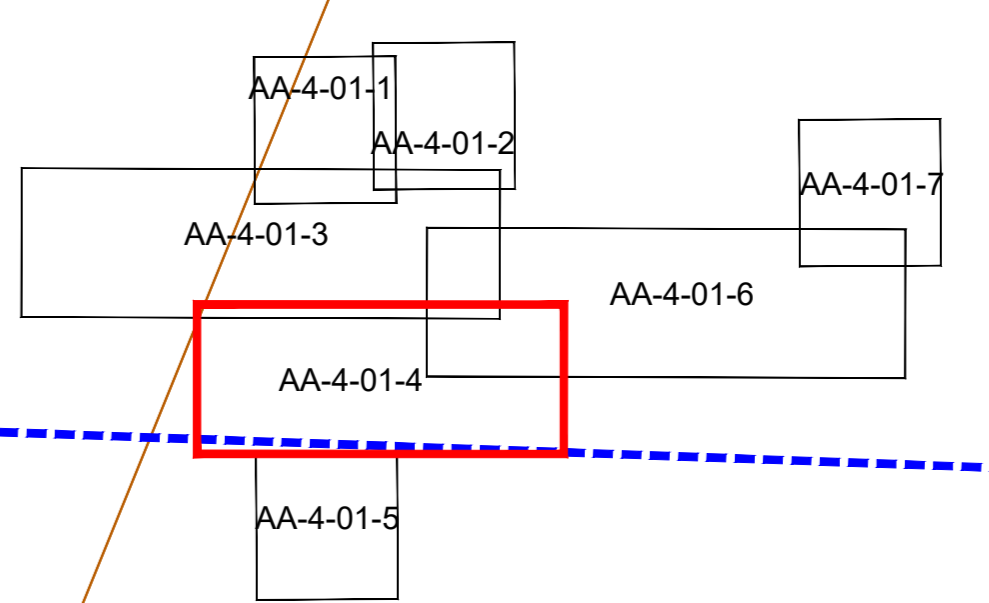
TINGMÄRGID

—	Kinnistu piir	—	Projekteeritud veetorstik
—	Olemasolev veetorstik	—	Projekteeritud isevoolne reovee kanalisatsioonitorustik
—	Olemasolev isevoolne kanalisatsioonitorustik	—	Projekteeritud reovee survekanalisatsioonitorustik
—	Olemasolev kanaliseeritud veetorstik	—	Projekteeritud sademeveetorstik
—	Olemasolev sademeveekanalisatsioon	—	Projekteeritud drenaažitorustik
—	Olemasolev drenaažitorustik	—	Projekteeritud sademeveekanalisatsiooni vaatuskaev
—	Olemasolev sisekanalisatsioon	—	Projekteeritud survekanalisatsiooni sõlm
—	Olemasolev kõrgepingekabel	—	Projekteeritud sademeveekanalisatsiooni vaatuskaev
—	Olemasolev madalpingekabel	—	Projekteeritud sademeveetorstiku väljalask
—	Olemasolev sisekabel	—	Projekteeritud reoveepump
—	Olemasolev madalpinge õhuliin	—	
—	Olemasolev kõrgepinge õhuliin	—	
—	Olemasolev trüüp	—	
V1-1	Projekteeritud veetorstik	•	Projekteeritud veetorstiku sõlm
K1-1	Projekteeritud isevoolne reovee kanalisatsioonitorustik	•	Projekteeritud veetorstiku maakraan
KS1-1	Projekteeritud reovee survekanalisatsioonitorustik	•	Projekteeritud veetorstiku siiber
K2-1	Projekteeritud sademeveetorstik	•	Projekteeritud maa-alune tuletõrjehüdrant
D1-1	Projekteeritud drenaažitorustik	•	Projekteeritud kanaliseeritud vaatuskaev
		•	Projekteeritud kanaliseeritud liitumiskaev
		•	Projekteeritud survekanalisatsiooni sõlm
		•	Projekteeritud sademeveekanalisatsiooni vaatuskaev
		•	Projekteeritud sademeveetorstiku väljalask
		•	Projekteeritud reoveepump
		•	Eeldatav kinnisel meetodil rajatava torustiku stardi- / lõppkaevik

PK 1+00

—	Katastrirajooni piir
—	Tee hõlg
—	Sõidutee katte serv
—	Jalgtee katte serv
—	Teepeenar
—	Puhastatav kraav
—	Kraavi voolusuund
—	Katte tüüp: kate 1
—	Jalgtee asfaltkate
—	Jalgtee asfaltkate ülekate freesalusel
—	Kruuskate
—	Trüüp
—	Likvideeritav objekt (trüüp, kraav vms)
—	Likvideeritavad objektid
—	Projekteeritud sisekanalisatsioon
—	Projekteeritud tšNM 1:1410
—	Projekteeritud läbivõrgu kaabli PVC katetoru Ø10 750N
—	Kaev
—	Sisekanalisatsioonirassi saduhoaru
—	Projekteeritud läbivõrgu ehitamisega hõlm, (1 meetrise lõusõõgiga), väljusil Viulu Stork Lütke Brother, 49W, optika 23, 3000X, 61961m.

- MÄRKUSED:**
- Koordinaadid L-EST '97 süsteemis, kõrgused EH2000 süsteemis.
 - Geodeetiline aluspaan: Top Geoöoesia OÜ 100 nr GD-23-192 (juuni 2023).
 - Olemasolevate tehovõrkude andmed täpsustada ehitustööde käigus. Tööandja peab tagama olemasolevate töötavate tehovõrkude toimimise ehitustööde järgselt.
 - Tehovõrkude läheduses teostada kaevetööd käsitsi. Lahitkaevatavad tehovõrgud tuleb teostada. Lahised kaablid kaitsa vältimaks nende mehaanilist vigastamist. Kaevetöödele tehovõrkude kaitsesoonis lähtuda vastavatest eeskirjadest.



Muudatus	Kauplev	Sisu	Altkiri
----------	---------	------	---------

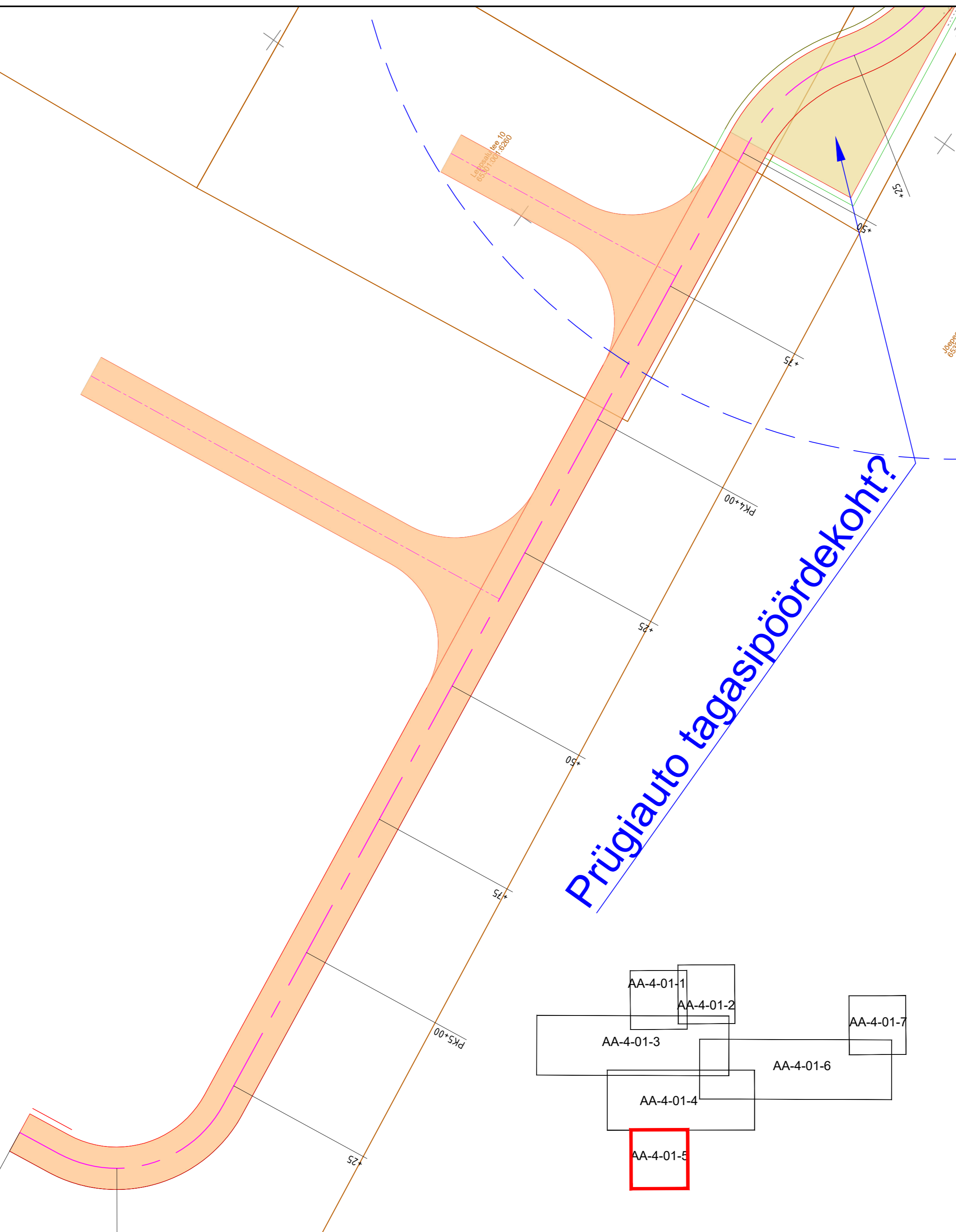
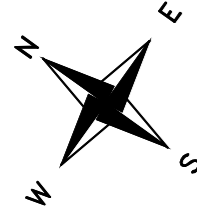
Projekt: Rae vallas, Peenna, Peenrapõllu ja Leppsalu kinnistute (Vaida Ärikeskuse) detailplaneeringu taristu teede ja tehovõrkude projekteerimine ja ehitusprojektide ehituslubade taotlemine

Projekti osa: Asendiplaanid

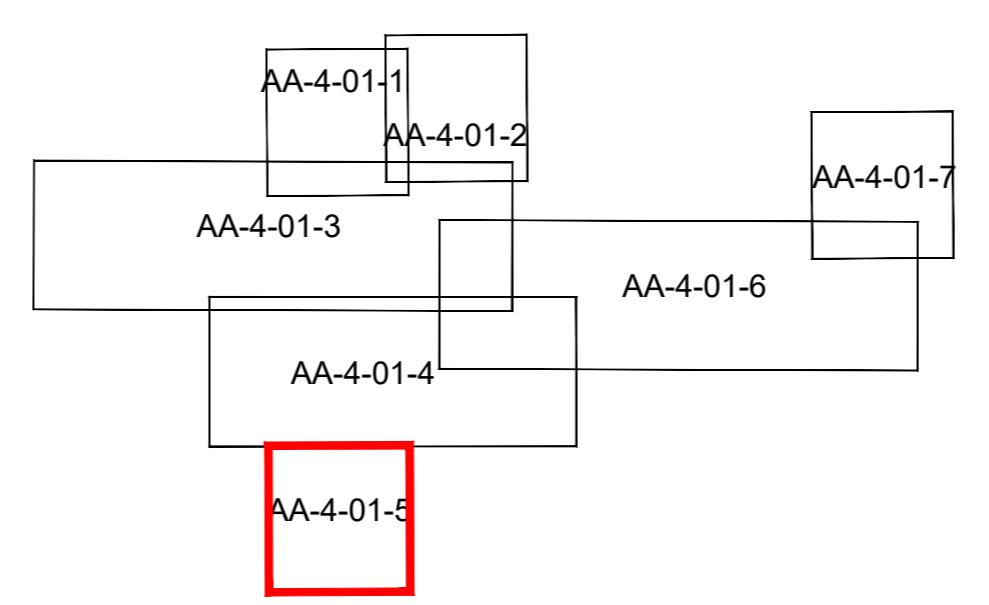
Joonise nimetus: Koondiplaan

Projekteerija	Skepass&Puhkim OÜ Lävi põik 2 12915 Tallinn EESTI Tel: +372 664 5808 Faks: +372 664 5818 info@skp.ee	Tellijä	I.T. Moto OÜ Stadioni 1 75011 Saku EESTI +372 9046722 info@itmoto.ee
---------------	--	---------	---

Projekti juht	Loit Murter	Staadium	Mõõtkava	Projekti nr
Projekteerija	Svetlana Kivistik	eskiis	1:500	23000038
Projekteerija		Kauplev	Joonise nr	Leht/Lehti
		10.07.2023	AA-4-01-04	4/7



Prügiauto tagasipöördekoht?



TINGMÄRGID

	Kinnistu piir
	Olemasolev veetorustik
	Olemasolev isevooline kanalisatsioonitorustik
	Olemasolev kanalisatsiooni survetorustik
	Olemasolev sademeveekanaliseerimine
	Olemasolev drenaažitorustik
	Olemasolev sidekanalisatsioon
	Olemasolev kõrgepingekaabel
	Olemasolev madalpingekaabel
	Olemasolev sidekaabel
	Olemasolev madalpinge õhuliin
	Olemasolev kõrgepinge õhuliin
	Olemasolev truupe
	Projekteeritud veetorustik
	Projekteeritud isevooline reovee kanalisatsioonitorustik
	Projekteeritud reovee survekanalisatsioonitorustik
	Projekteeritud sademeveetorustik
	Projekteeritud drenaažitorustik
	Projekteeritud veetorustiku sõlm
	Projekteeritud veetorustiku maakraan
	Projekteeritud veetorustiku siiber
	Projekteeritud maa-alune tuletõrjehüdrant
	Projekteeritud kanalisatsioonitorustiku vaatluskaev
	Projekteeritud kanalisatsioonitorustiku liitumiskaev
	Projekteeritud survekanalisatsiooni sõlm
	Projekteeritud sademeveekanaliseerimise vaatluskaev
	Projekteeritud sademeveetorustiku väljalask
	Projekteeritud reoveepumpla
	Eeldatav kinnisel meetodil rajatava torustiku stardi- / lõppkaevik

PK 1+00

	Piketaaž
	Katastriüksuse piir
	Tee telg
	Sõidutee katte serv
	Jalgtee katte serv
	Teepeenar
	Puhastatav kraav
	Kraavi voolusuund
	Katte tüüp: kate 1
	Jalgtee asfalkate
	Jalgtee asfalkate ülekate freesalusel
	Kruuskate
	Truupe
	Likvideeritav objekt (truupe, kraav vms)
	Likvideeritavad objektid
	Projekteeritud sidekanalisatsioon
	Projekteeritud 1xDM 1x14/10
	Projekteeritud tänavavalguse kaabli PVC kaitsetoru D70 750N
	Kaev
	Sidekanalisatsioonitrassi sadulharu
	Projekteeritud tänavavalgustusmast h=8m, (1 meetrise konsooliga), valgusti Vizulo Stork Little Brother, 48W, optika 23, 3000K, 6196 lm.

- MÄRKUSED:**
- Koordinaadid L-EST '97 süsteemis, kõrgused EH2000 süsteemis.
 - Geodeetiline alusplaan: Top Geodeesia OÜ töö nr GD-23-192 (juuni 2023).
 - Olemasolevate tehnovõrkude andmed täpsustada ehitustööde käigus. Töövõtja peab tagama olemasolevate töötavate tehnovõrkude toimimise ehitustööde järgselt.
 - Tehnovõrkude läheduses teostada kaevetöid käsitsi. Lahtikaevatavad tehnovõrgud tuleb teostada. Lahtised kaablid kaitsta võimalikult nende mehaanilist vigastamist. Kaevetöödel tehnovõrkude kaitsestsoonis lähtuda vastavatest eeskirjadest.

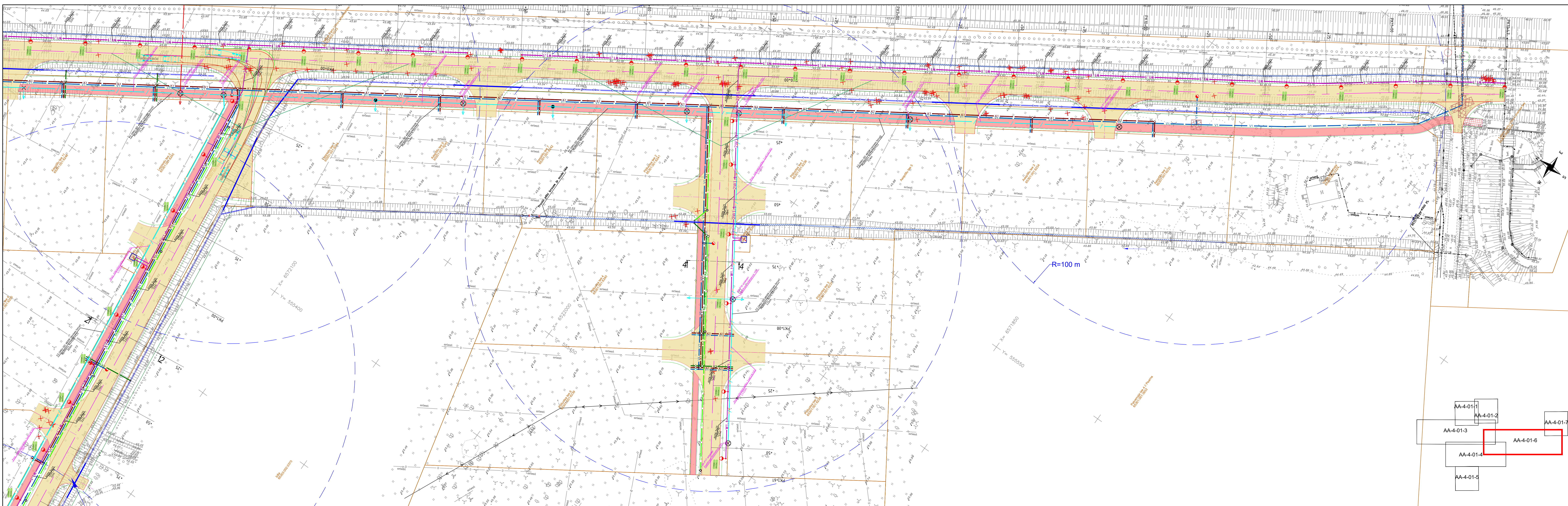
Muudatus	Kuupäev	Sisu	Allkiri

Projekt
Rae vallas, Peenra, Peenrapõllu ja Leppsalu kinnistute (Vaida Ärikeskuse) detailplaneeringu taristu teede ja tehnovõrkude projekteerimine ja ehitusprojektide ehituslubade taotlemine

Projekti osa
Asendiplaanid

Joonise nimetus
Koondplaan

Projekteerija	Skepast&Puhkim OÜ Laki põik 2 12915 Tallinn EESTI Tel. +372 664 5808 Faks. +372 664 5818 info@skpk.ee	Tellijaga	I.T.Moto OÜ Staadioni 1 75501 Saku EESTI +372 5046722 info@itmoto.ee
Projektijuht	Loit Muntter	Staadium	Möötkava
Projekteerija	Svetlana Kivistik	eskiis	1:500
Projekteerija		Kuupäev	Joonise nr
		10.07.2023	AA-4-01-05
			Projekti nr
			23000038
			Leht/Lehti
			5/7



TINGMÄRGID

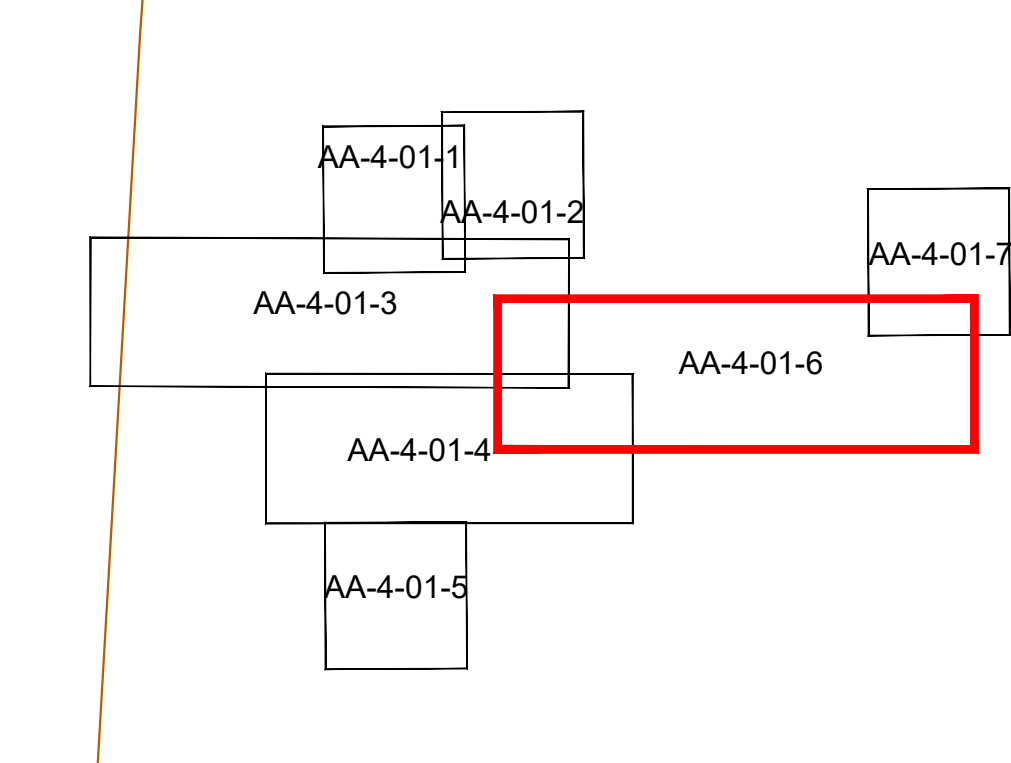
— V —	Olemasolev veetorustik
— K —	Olemasolev kanalisatsioonitorustik
— SK —	Olemasolev sademeveekanalisatsioon
— S —	Olemasolev sisekanalisatsioon
— K —	Olemasolev kõrgpingekaabel
— K —	Olemasolev madalpingekaabel
— K —	Olemasolev sisekaabel
— K —	Olemasolev madalpinge õhulin
— K —	Olemasolev kõrgpinge õhulin
— K —	Olemasolev trüüp
— V1 —	Projekteeritud veetorustik
— K1 —	Projekteeritud sisevõrre kanalisatsioonitorustik
— KS1 —	Projekteeritud reovee survekanalisatsioonitorustik
— K2 —	Projekteeritud sademeveetorustik
— K3 —	Projekteeritud siseveetorustik
— V1-1	Projekteeritud veetorustiku sõlm
— MK-1	Projekteeritud veetorustiku maarkraan
— H1-1	Projekteeritud veetorustiku siiber
— K1-1	Projekteeritud maa-alune tuleõhuhädrant
— K1-1	Projekteeritud kanalisatsioonitorustiku viialuskaev
— K1-1	Projekteeritud kanalisatsioonitorustiku liitumiskaev
— K2-1	Projekteeritud survekanalisatsiooni sõlm
— K2-1	Projekteeritud sademeveekanalisatsiooni viialuskaev
— VL-1	Projekteeritud sademeveetorustiku väljalask
— RVP-1	Projekteeritud reoveepumpila

Eeldatav kinnisel meetodi rajatava torustiku stardi- / lõppkaev

PK 1+00

—	Piketaa2
—	Katastrikuse piir
—	Tee tihp
—	Sõidutee katta serv
—	Jalgtee katta serv
—	Teepaar
—	Puhastatav kraav
—	Kraavi veovassund
—	Katte tüüp: kate 1
—	Jalgtee asfaltkate
—	Jalgtee asfaltkate ülekate freesalusel
—	Kruuskate
—	Trüüp
—	Likvideeritav objekt (trüüp, kraav vms)
—	Likvideeritavad objektid
—	Projekteeritud ukaspaigutused
—	Projekteeritud 10A 1x1410
—	Projekteeritud äärmisrõõm kaabli PVC kahtena DN 75DN
—	Käev
—	Sõidukanalisatsiooni saduäär
—	Projekteeritud linnavalgustuse hõlm, (1 meetrise kõrgus), valgusti Valde Stark Lille Brother, 49W, optika 23.300K, 6190 lm.

- MÄRKUSED:**
- Koordinaadid L-EST '97 süsteemis, kõrgused EH2000 süsteemis.
 - Geodeetiline aluspilt: Top Geodeesia OU loo nr GD-23-192 (juuni 2023).
 - Olemasolevate tehnoorkude andmed täpsustatud ehitusloode käigus. Täpsemat peab tagama olemasolevate lootavate tehnoorkude toimimise ehitusloode järgselt.
 - Tehnoorkude lahendused loetud kaevetööde käigus. Lahikaevetavad tehnoorkud tuleb teostada. Lahitud kaablid kaitseda vähemalt nende mahaarvatud vigastamist. Kaevetöödel tehnoorkude kaitsesoonis lähtuda vastavatest eeskirjadest.



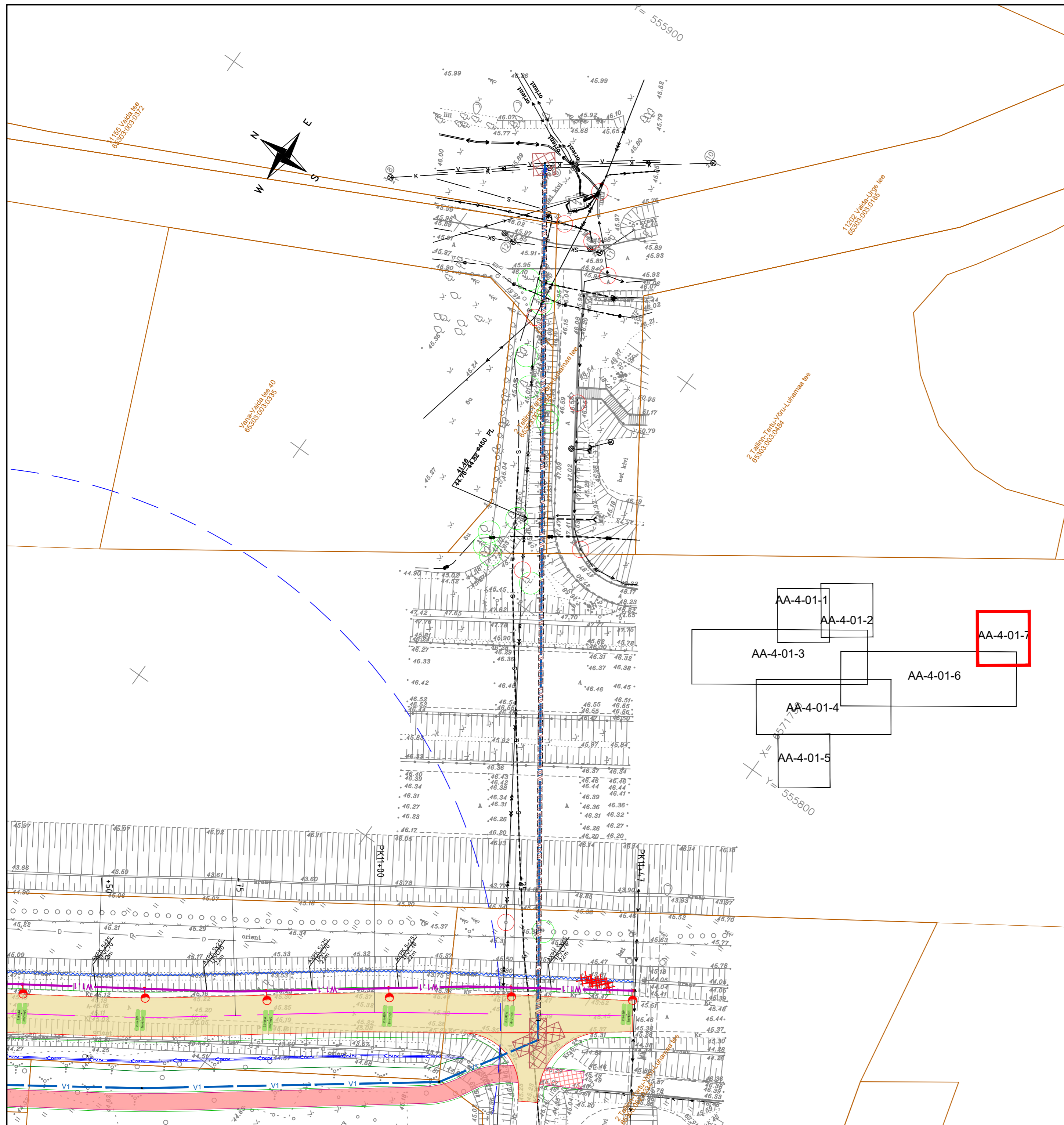
Muudatus	Kuupäev	Sisu	Alkiri

Projekt: Rae vallas, Peenra, Peenrapõllu ja Leppsalu kinnistute (Vaida Ärikeskuse) detailplaneeringu taristu teede ja tehnoorkude projekteerimine ja ehitusprojekti ehitusloode taotlemine

Projekti osa: Asendiplaanid

Joonise nimetus: Koondiplaan

Projekteerija	Sikupast/Puikem OU Lauri aia 2 12915 Tallinn EST81 Tel. +372 664 5808 Faks. +372 664 5818 info@sikupast.ee	Tellijä	I.T.Moto OU Staadioni 1 75301 Saku EST81 Tel. +372 664 722 info@imoto.ee
Projekti juht	Loit Murter	Staadium	Mõõtkava
Projekteerija	Svetlana Kivistik	eskiis	1:500
Projekteerija		Kuupäev	Joonise nr
		10.07.2023	AA-4-01-06
			Projekt nr
			23000038
			Leht/Lehti
			6/7

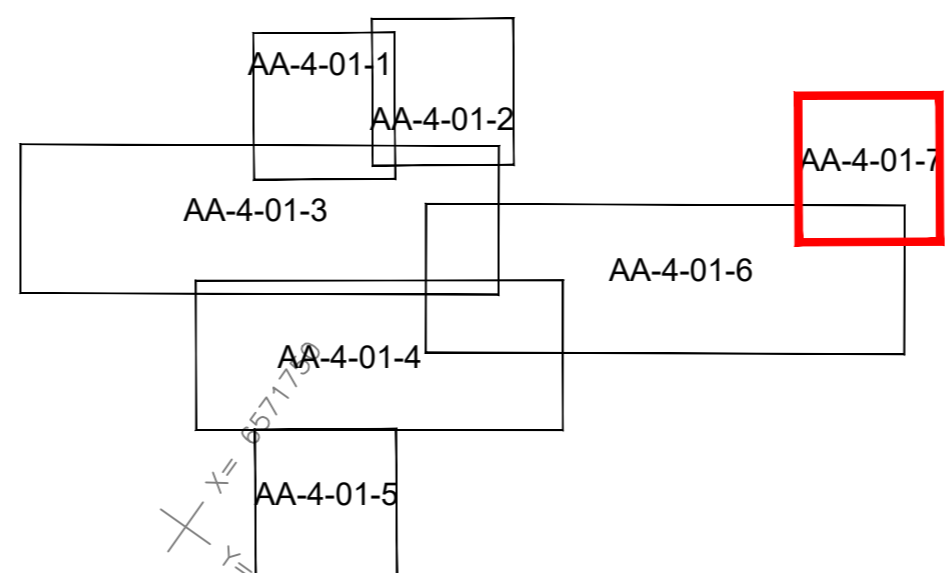


TINGMÄRGID

	Kinnistu piir
	Olemasolev veetorstik
	Olemasolev isevoolne kanalisatsioonitorustik
	Olemasolev kanalisatsiooni survetorstik
	Olemasolev sademeveekanalisatsioon
	Olemasolev drenaažitorustik
	Olemasolev sidekanalisatsioon
	Olemasolev kõrgepingekaabel
	Olemasolev madalpingekaabel
	Olemasolev sidekaabel
	Olemasolev madalpinge õhuliin
	Olemasolev kõrgepinge õhuliin
	Olemasolev truupe
	Projekteeritud veetorstik
	Projekteeritud isevoolne reovee kanalisatsioonitorustik
	Projekteeritud reovee survekanalisatsioonitorustik
	Projekteeritud sademeveetorstik
	Projekteeritud drenaažitorustik
	Projekteeritud veetorstiku sõlm
	Projekteeritud veetorstiku maakraan
	Projekteeritud veetorstiku siiber
	Projekteeritud maa-alune tuleõrjehüdrant
	Projekteeritud kanalisatsioonitorustiku vaatluskaev
	Projekteeritud kanalisatsioonitorustiku liitumiskaev
	Projekteeritud survekanalisatsiooni sõlm
	Projekteeritud sademeveekanalisatsiooni vaatluskaev
	Projekteeritud sademeveetorstiku väljalask
	Projekteeritud reoveepumpla
	Eeldatav kinnisel meetodil rajatava torustiku stardi- / lõppkaevik

PK 1+00

	Katastriüksuse piir
	Tee telg
	Sõidutee katte serv
	Jalgtee katte serv
	Teepeenar
	Puhastatav kraav
	Kraavi voolusuund
	Katte tüüp: kate 1
	Jalgtee asfalkate
	Jalgtee asfalkate ülekate freesalusel
	Kruuskate
	Truupe
	Likvideeritav objekt (truupe, kraav vms)
	Likvideeritavad objektid
	Projekteeritud sidekanalisatsioon
	Projekteeritud 1xDM 1x14/10
	Projekteeritud tänavavalguse kaabli PVC kaitsetoru D70 750N
	Kaev
	Sidekanalisatsioonitrassi sadulharu
	Projekteeritud tänavavalgustusmast h=8m, (1 meetrise konsooliga), valgusti Vizulo Stork Little Brother, 48W, optika 23, 3000K, 6196 lm.



- MÄRKUSED:**
- Koordinaadid L-EST '97 süsteemis, kõrgused EH2000 süsteemis.
 - Geodeetiline alusplaan: Top Geodeesia OÜ töö nr GD-23-192 (juuni 2023).
 - Olemasolevate tehnoorkude andmed täpsustada ehitustööde käigus. Tööõnija peab tagama olemasolevate töötavate tehnoorkude toimimise ehitustööde järgselt.
 - Tehnoorkude läheduses teostada kaevetöid käsitsi. Lahtikaevatavad tehnoorkud tuleb toetada. Lahtised kaablid kaitsta vältimaks nende mehaanilist vigastamist. Kaevetöödel tehnoorkude kaitsestsoonis lähtuda vastavatest eeskirjadest.

Muudatus	Kuupäev	Sisu	Allkiri
----------	---------	------	---------

Projekt Rae vallas, Peenra, Peenrapõllu ja Leppsalu kinnistute (Vaida Ärikeskuse) detailplaneeringu taristu teede ja tehnoorkude projekteerimine ja ehitusprojektide ehituslubade taotlemine			
Projekti osa Asendiplaanid			
Joonise nimetus Koondplaan			
Projekteerija	Skepast&Puhkim OÜ Laki põik 2 12915 Tallinn EESTI Tel. +372 664 5808 Faks. +372 664 5818 info@skpk.ee	Tellijä	I.T.Moto OÜ Staadioni 1 75501 Saku EESTI +372 5046722 info@itmoto.ee
Projektijuht	Loit Munter	Stadium	Mõõtkava
Projekteerija	Svetlana Kivistik	eskiis	1:500
Projekteerija		Kuupäev	Joonise nr
		10.07.2023	AA-4-01-07
			Projekti nr
			23000038
			Leht/Lehti
			7/7