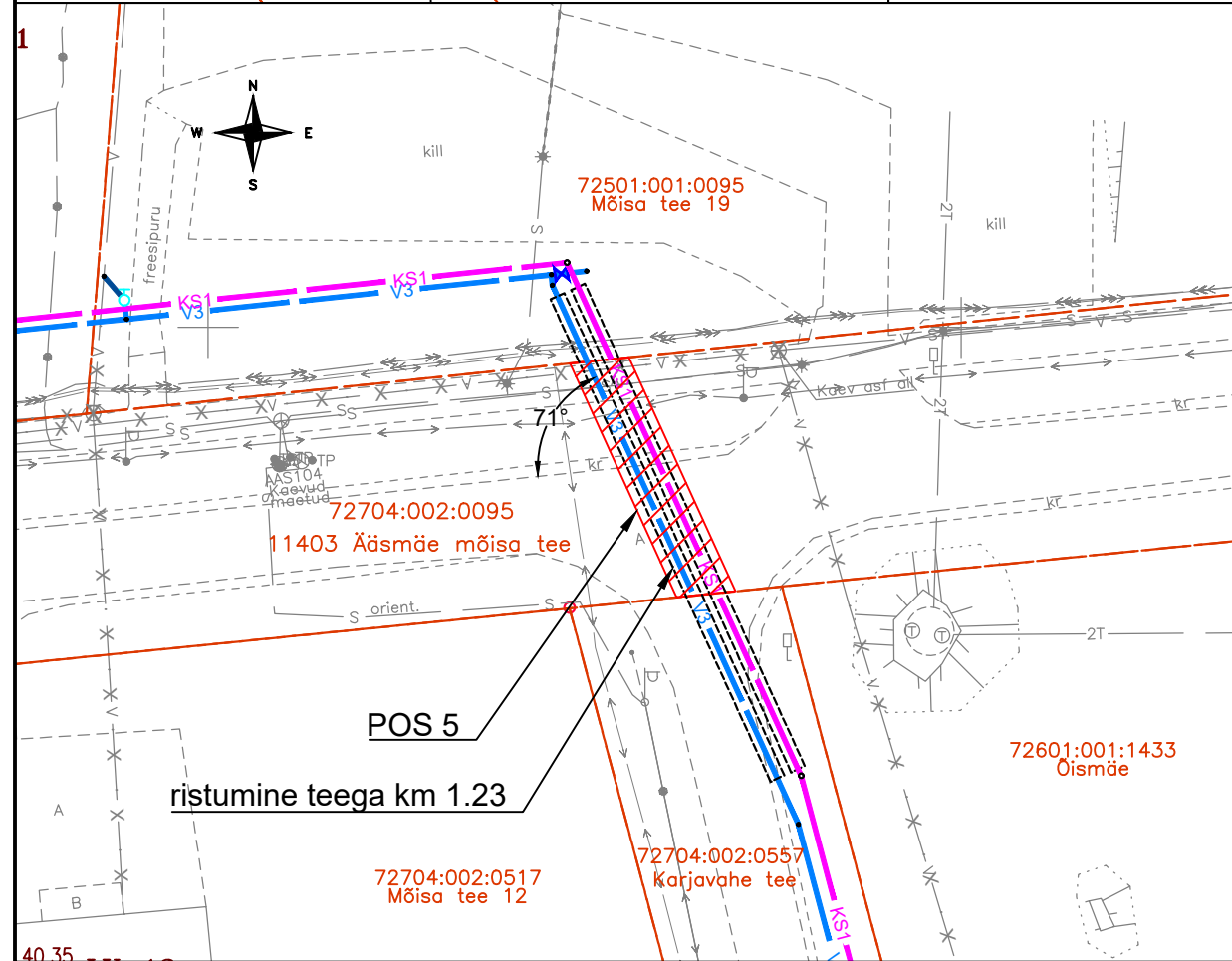
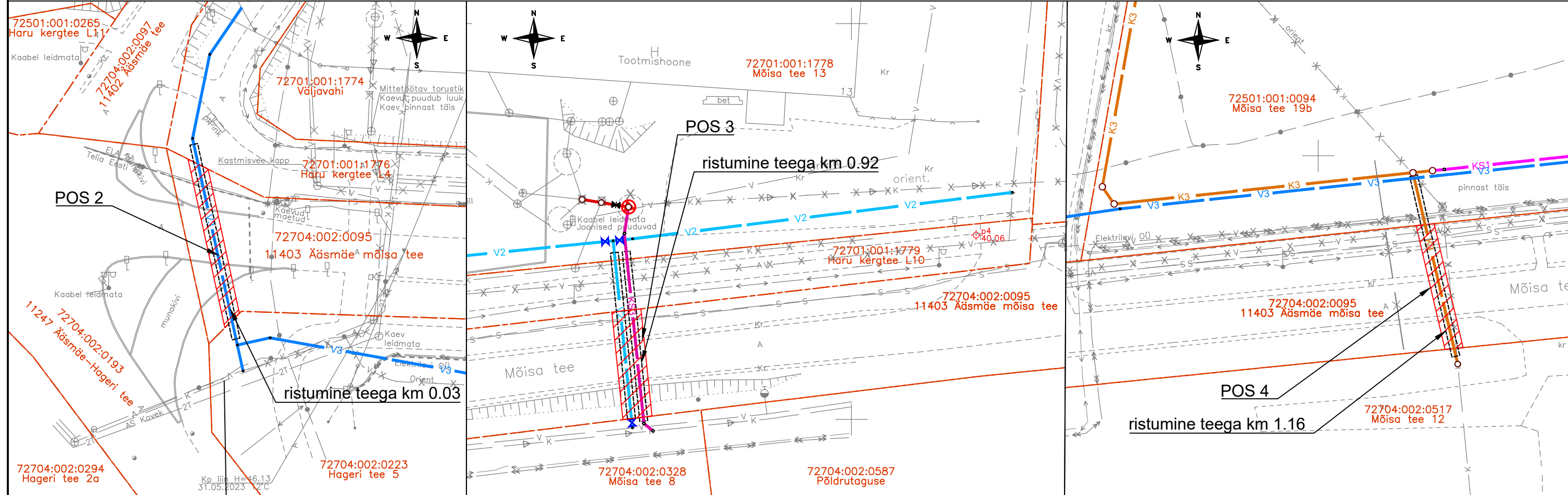


**ISIKLIKU KASUTUSÕIGUSE SEADMISE PLAAN**  
**HARJU MAAKOND, SAUE VALD, ÄÄSMÄE KÜLA**  
**11403 Ääsmäe mõisa tee**  
**kat.tunnus 72704:002:0095**  
**M 1:500 A3**



**TINGMÄRGID**

- Kinnistu piir
- Projekteeritud rekonstrueeritav veetorustik
- Projekteeritud rekonstrueeritav veetorustik (mitteabikõlbulik)
- Projekteeritud rekonstrueeritav isevooline roepee kanalisatsioonitorustik
- Projekteeritud rek. roepee survekanalisatsioonitorustik (mitteabikõlbulik)
- Projekteeritud roepee survekanalisatsioonitorustik
- Projekteeritud hülksstoru
- IKÕ seadmise ala

Rajatise tehnilised andmed:  
 Kasutusõiguse ala: 197 m<sup>2</sup>.  
 Projekteeritava torustiku pikkus:  
 - veetorustik - 51 m;  
 - kanalisatsioonitorustik - 16 m;  
 - survekanalisatsioonitorustik - 31 m.

| Jrk nr | IKÕ ala Pos nr (plaanil) | Kinnistu registriosa number | Katastriüksuse tunnus, nimi ja sihtotstarve                    | Asukoht riigitee (nr ja nimi) suhtes (lõigu algus ja lõpp km) | IKÕ ala pindala ruutmeetrites m <sup>2</sup> |
|--------|--------------------------|-----------------------------|--|---|--|
| 1.     | Pos 2                    | 5819050                     | 72704:002:0095<br>11403 Ääsmäe mõisa tee<br>Transpordimaa 100% | 11403 Ääsmäe mõisa tee ristumine 0.03 km                      | 45 m <sup>2</sup>                            |
| 2.     | Pos 3                    | 5819050                     | 72704:002:0095<br>11403 Ääsmäe mõisa tee<br>Transpordimaa 100% | 11403 Ääsmäe mõisa tee ristumine 0.92 km                      | 51 m <sup>2</sup>                            |
| 3.     | Pos 4                    | 5819050                     | 72704:002:0095<br>11403 Ääsmäe mõisa tee<br>Transpordimaa 100% | 11403 Ääsmäe mõisa tee ristumine 1.16 km                      | 37 m <sup>2</sup>                            |
| 4.     | Pos 5                    | 5819050                     | 72704:002:0095<br>11403 Ääsmäe mõisa tee<br>Transpordimaa 100% | 11403 Ääsmäe mõisa tee ristumine 1.23 km                      | 64 m <sup>2</sup>                            |

Projekti nimetus: Ääsmäe ÜVK torustike III etapi projekteerimis-ehitustööd  
 Koostas: Skepast&Puhkim OÜ, töö nr 23000047