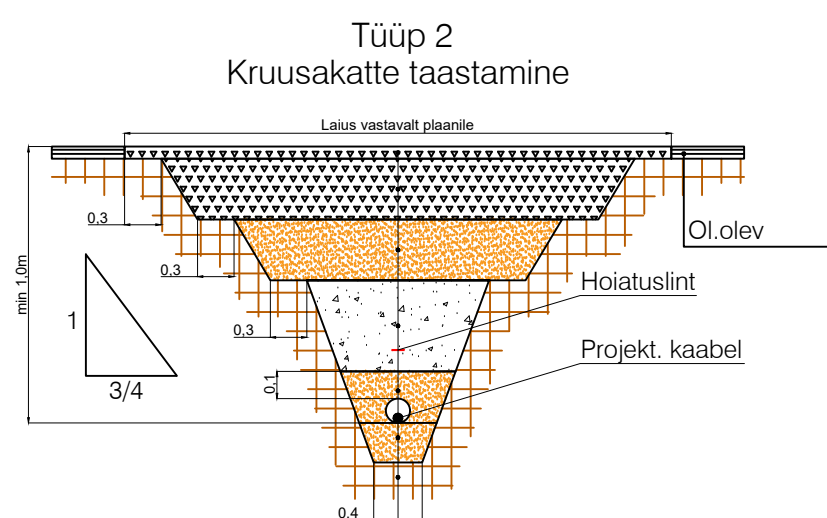


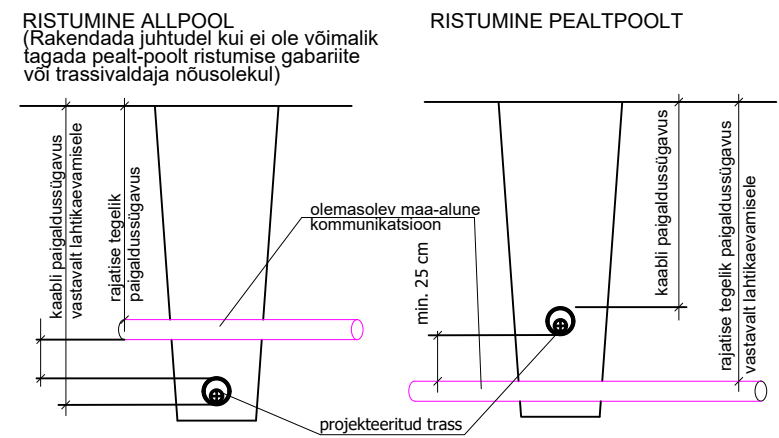
MURUKÜLV	
Sõelutud mineraalmuld kasvukihina	15 cm
TAGASITÄIDE (Kt=0.98, Kf≥0.5 m/ööp)	
LIIV (Kt=0.98, Kf>0.5 m/ööp)	
LIIV Kf>0.5 m/ööp	
OLEMASOLEV PINNAS Kt=0.95	10 cm



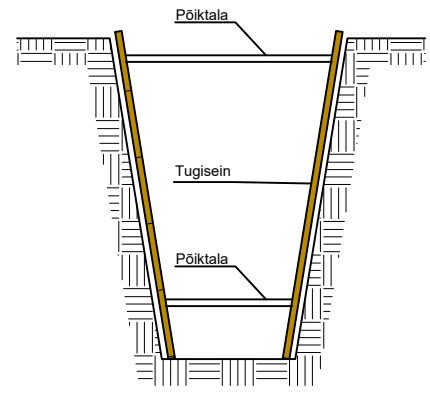
PAEKILLUSTIK	12 cm
PAEKILLUSTIK E>170 MPa	
fraktsioon 16/32	10 cm
fraktsioon 32/63	15 cm
kiilekillustiku fraktsioon 4/16-kulu 25 kg/m²	
DREENKIHT LIIVAST (Kt=0.98, Kf>1.0 m/ööp)	20 cm
TAGASITÄIDE (Kt=0.98, Kf≥0.5 m/ööp)	
LIIV (Kt=0.98, Kf>0.5 m/ööp)	
LIIV Kf>0.5 m/ööp	10 cm
OLEMASOLEV PINNAS Kt=0.95	

- Märkused katete taastamise kohta:
1. Tööde teostamisel tuleb lähtuda kohaliku omavalitsuse kaevetööde eeskirjast.
 2. Teekatte taastamisel lähtuda 2015. a. määrusest nr 101 (Tee ehitamise kvaliteedi nõuded).
 3. Kasutatav segu peab vastama 2015. a. määruse nr 101 (Tee ehitamise kvaliteedi nõuded) lisale 10 (pos. 5).
 4. Kasvumulla huumuse sisaldus peab olema vähemalt 5%.Kasvumuld peab olema mineraalmuld (pH 6,5-7.0), ei tohi sisaldada taimede kahjulikke jäätmeid ning on tihendatav nii, et ei tekiks vajumisi ja veeloike.
 5. Kaevik tihendada kõrguste kaupa, k=0,98.
 6. Kaabli lahtisel paigaldusel haljaslalale rajada kaevik nii, et eelnevalt kooritakse 250-300 mm pealmine pinnase kiht (kasvupinnas) ning tagasitäitel asetatakse kasvupinnas uuesti kõige pealmiseks kihiks.
 7. Pealiskatete taastamisel olemasolevat vertikaalplaneeringut ei muudeta ja arvestatud on olemasolevate teede piki- ja põikkalletega.

RISTUMINE TEISTE MAA-ALUSTE KOMMUNIKATSIOONIDEGA
(VESI, KANALISATSIOON, KAUGKÜTE, SIDE...)



Kaeviku toestamine



<div>THS Projekt</div> <div>THS Projekt OÜ Turu 34b, Tartu MTR : TEL002156 Ärregistri nr:12422321</div>	Töö nimetus: Lehetu tee 14 kaitsme nimivoolu suurendamine. Turba alevik, Saue vald	Töö tellija: Elektrilevi OÜ
	Projekti kood LC1278	Töö võtja: THS Projekt OÜ Reg.12422321
	Objekti aadress: Turba alevik, Saue vald, Harju maakond	Mõõtkava:
	Joonise nimetus: Kaablikaevikute ristlõiked	Töö number: P24001_LC1278
	Töö väljaandmise aeg: 20/05/2024	Projekti staadium: TP
		Joonise number: EL-6-01