

Savitorukollektori parandamine teleskoopтору abil

1. Kasutatud on teleskoopтору üht osa, läbiviiguhülssi ehk liugmuhvi ja topeltseintega drenaažitoru



2. Savitorukollektor (siseläbimõõdult samad savitorud võivad olla erineva välisläbimõõduga)



3. Paigalda muhviga plasttoru savitorule lükates muhvi lõpuni savitorule



4. Kontrolli, et teleskooptoru oleks õige pikkusega, vajadusel sae see lühemaks



5. Paigalda teleskooptoru teine muhv jätkatava kollektori savitorule. Vajadusel võib plastmuhve kuumutada, et need sulaksid tihedalt savitorude ümber



6. Betoonkaevust väljavool ja ühendamine savitoruga



Savitorukollektori ühendamine plastist suudmeteruga plasttorust valmistatud muhvi abil







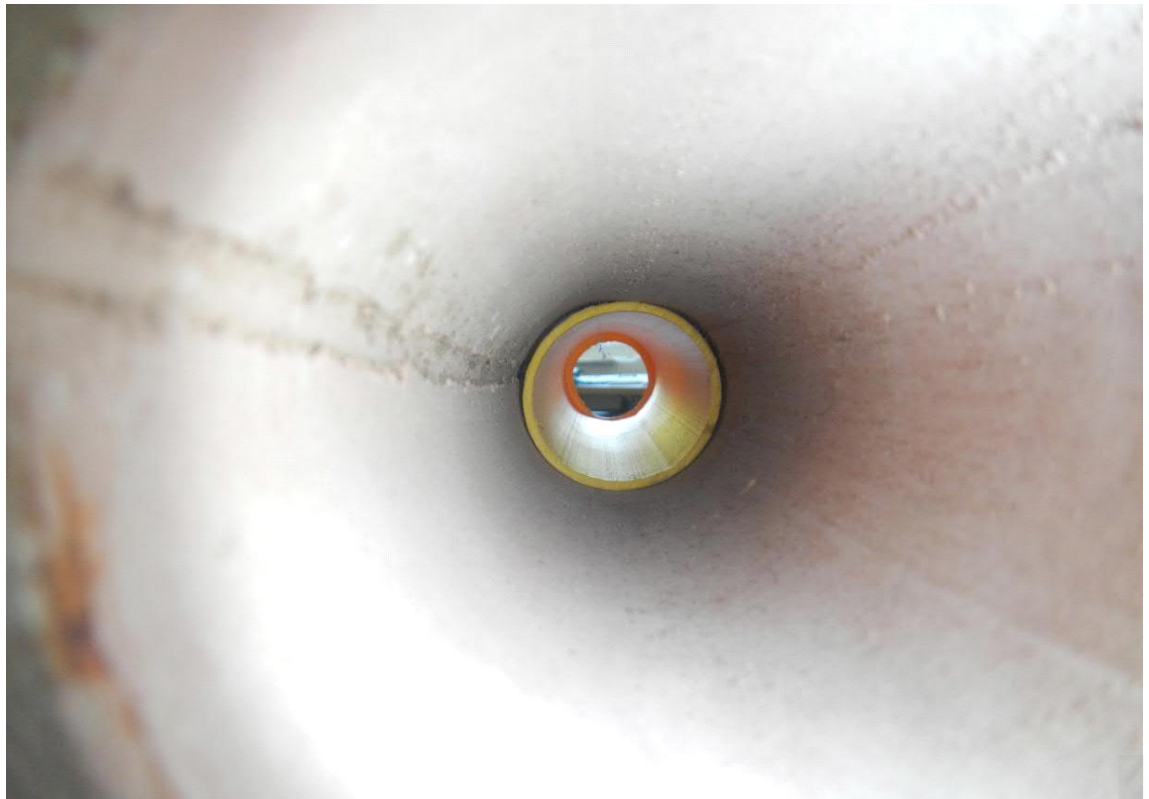








Plasttoru paigaldatud savitoru sisse DN50





Plastist dreeni paigaldamine savitorusse DN50





Kollektori ühendamise liugmuhviga või kaksikmuhviga De110
De110/95plast/DN75 savi



Savitoru DN75 ühendamine De110 plasttorumuhviga



Suudmeteru M100 ühendamine savitorukollektoriga DN75
kaksikmuhviga De110



