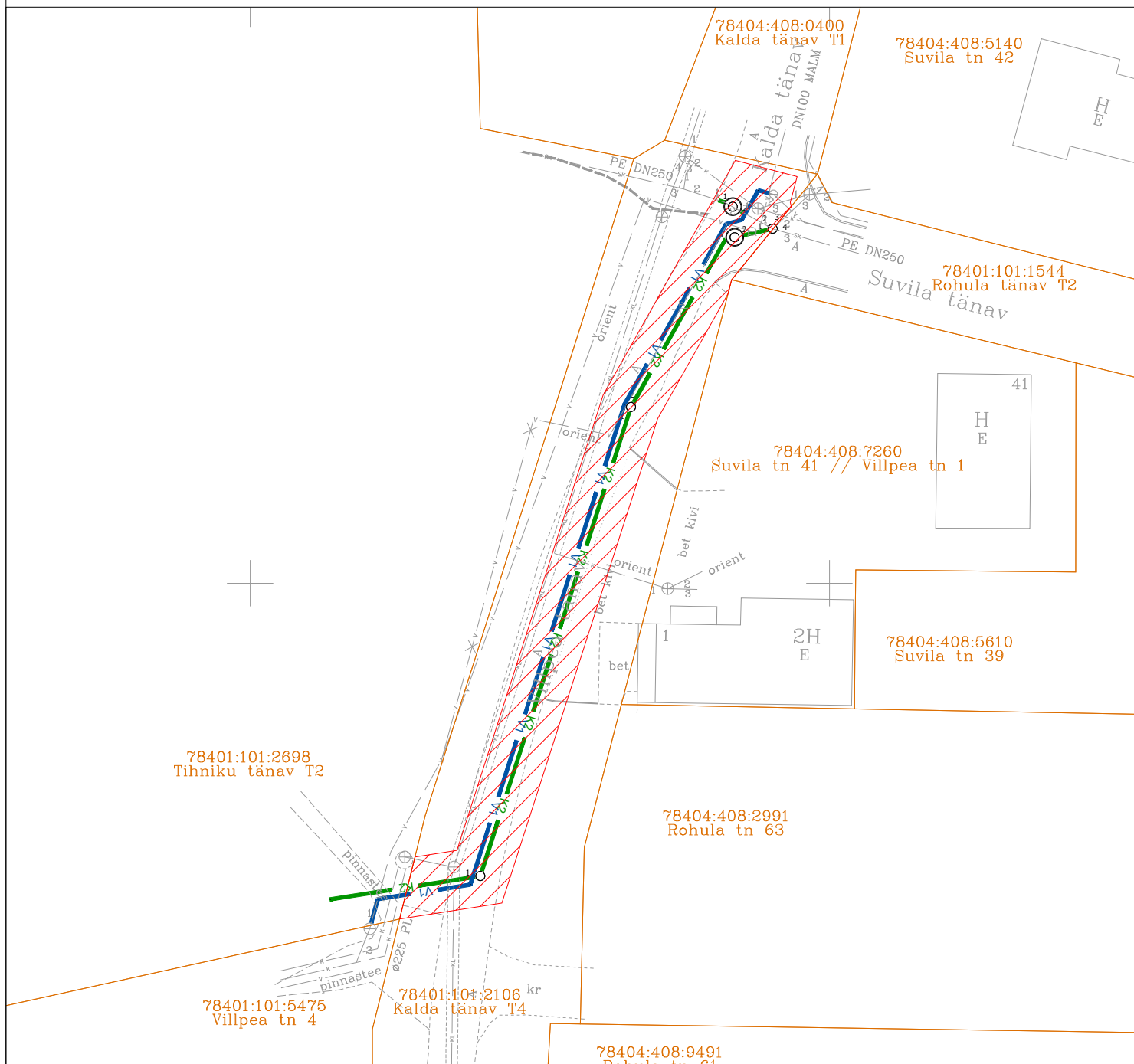


**Kalda tänav T4**  
**HARJU MAAKOND, TALLINN**  
**78401:101:2106**  
**M 1:500**



**TINGMÄRGID:**

- Katastripiir
- V1 Veetoru
- K2 Sademeveekanaliseerimisitorustik
- KASUTUSÕIGUSE ALA

Kasutusõiguse laius:

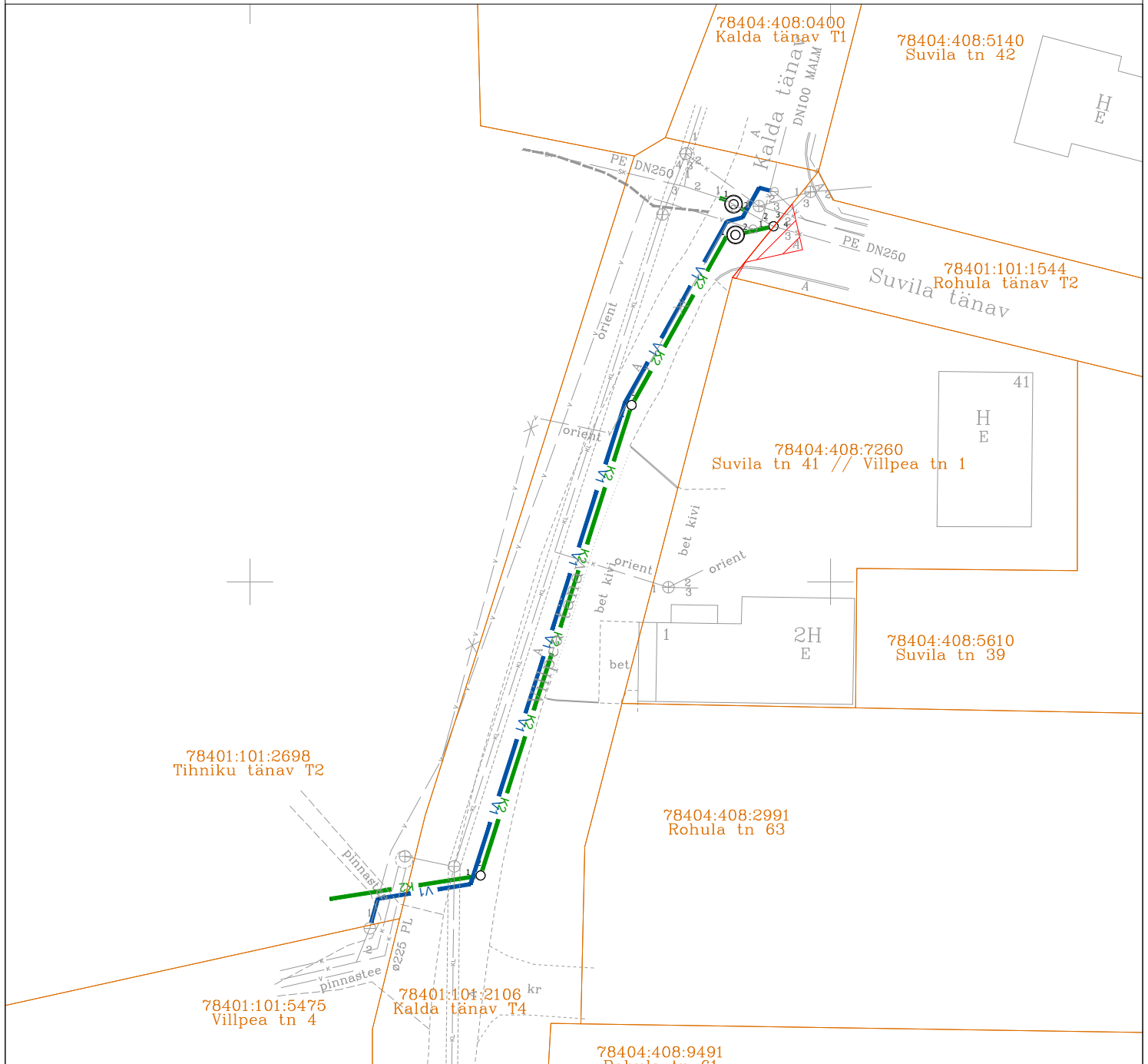
- veetorustiku teljest mõlemale poole 2 m;
- vabavoolsest sademeveetoru teljest mõlemale poole 2,5 m, kui torustiku siseläbimõõt on 250 mm ja suurem ning paigaldatud kuni 2 m sügavusele.

Rajatise tehnilised andmed:

- Kasutusõiguse ala: 375 m<sup>2</sup>;
- veetoru 73 m;
  - sademeveekanaliseerimisitoru 70 m.

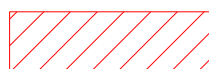
Koostas: Marko Laid

**Rohula tänav T2**  
**HARJU MAAKOND, TALLINN**  
**78401:101:1544**  
**M 1:500**



**TINGMÄRGID:**

- Katastripiir
- V1 Veetoru
- K2 Sademeveekanaliseerimisitorustik



**KASUTUSÕIGUSE ALA**

Rajatise tehnilised andmed:

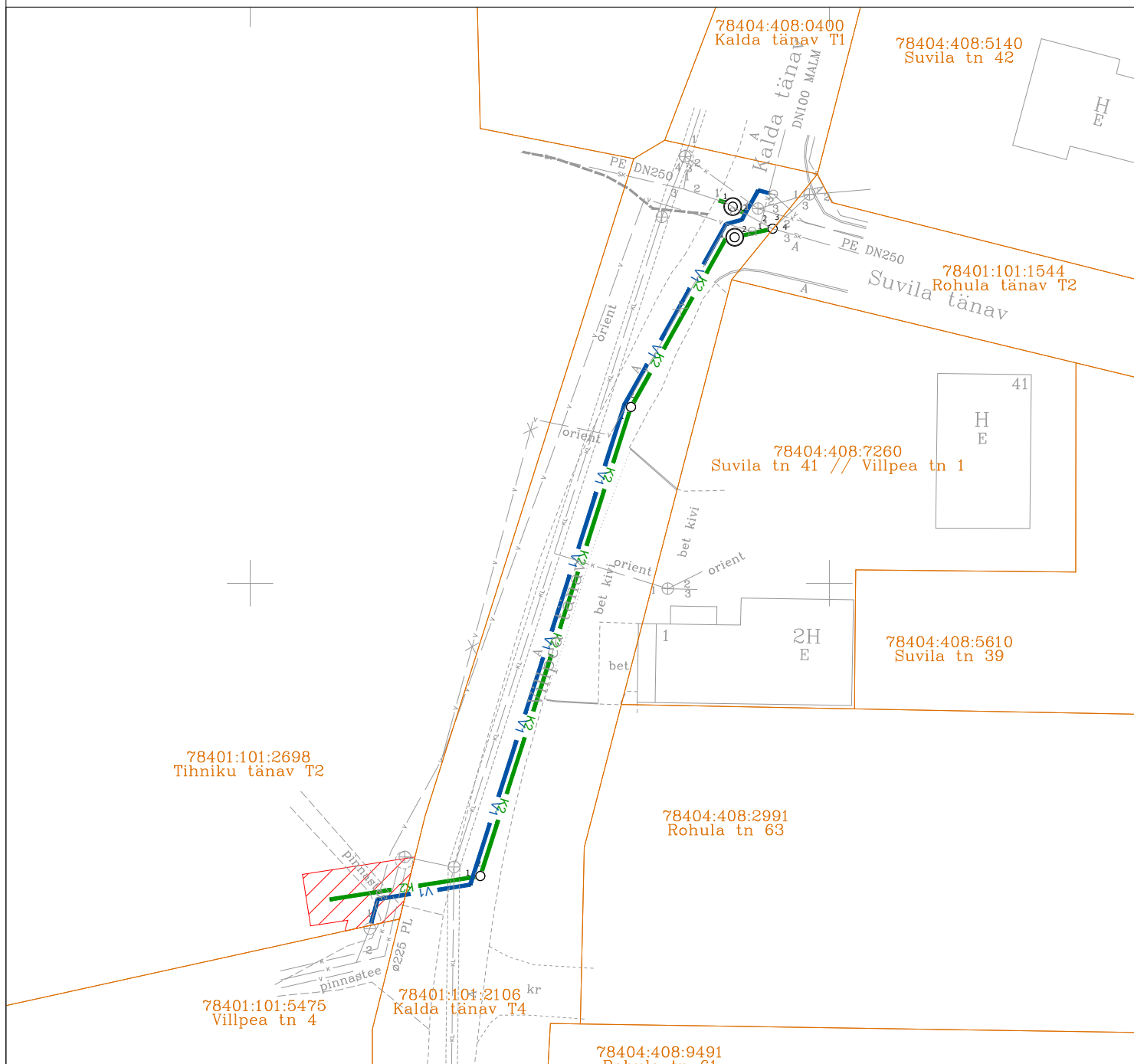
Kasutusõiguse ala: 11 m<sup>2</sup>.

Kasutusõiguse laius:

- veetorustiku teljest mõlemale poole 2 m;
- vabavoolsest sademeveetoru teljest mõlemale poole 2,5 m, kui torustiku siseläbimõõt on 250 mm ja suurem ning paigaldatud kuni 2 m sügavusele.

Koostas: Marko Laid

**Tihniku tänav T2**  
**HARJU MAAKOND, TALLINN**  
**78401:101:2698**  
**M 1:500**



**TINGMÄRGID:**

- Katastripiir
- V1 Veetoru
- K2 Sademeveekanaliseerimisitorustik



**KASUTUSÕIGUSE ALA**

Rajatise tehnilised andmed:

Kasutusõiguse ala: 44 m<sup>2</sup>;

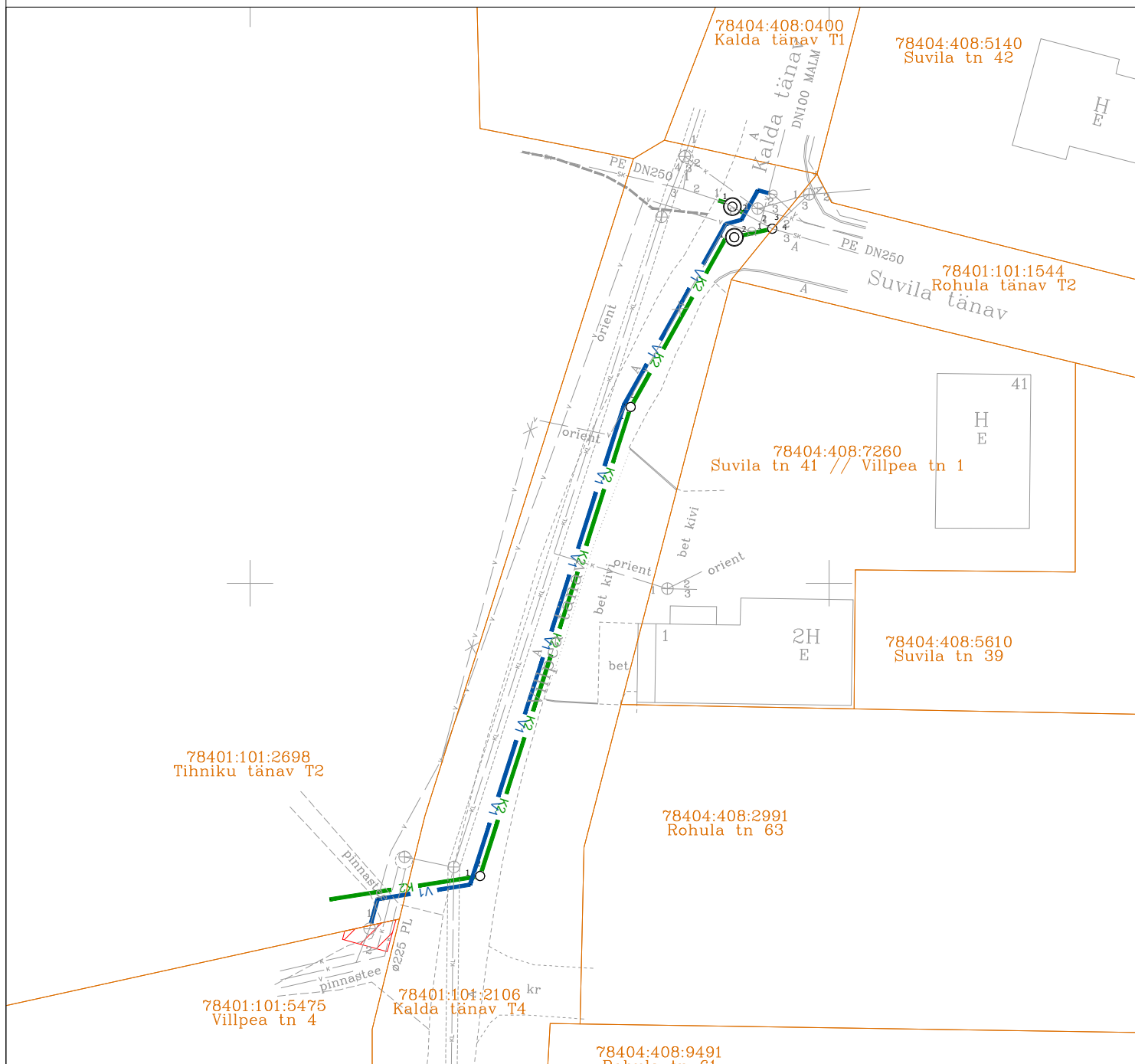
- veetoru 5 m;
- sademeveekanaliseerimisitoru 7 m.

Kasutusõiguse laius:

- veetorustiku teljest mõlemale poole 2 m;
- vabavoolsest sademeveetoru teljest mõlemale poole 2,5 m, kui torustiku siseläbimõõt on 250 mm ja suurem ning paigaldatud kuni 2 m sügavusele.

Koostas: Marko Laid

Villpea tn 4  
HARJU MAAKOND, TALLINN  
78401:101:5475  
M 1:500



TINGMÄRGID:

- Katastripiir
- V1 Veetoru
- K2 Sademeveekanaliseerimisitorustik



KASUTUSÕIGUSE ALA

Rajatise tehnilised andmed:

Kasutusõiguse ala: 8 m<sup>2</sup>.

Kasutusõiguse laius:

- veetorustiku teljest mõlemale poole 2 m;
- vabavoolsest sademeveetoru teljest mõlemale poole 2,5 m, kui torustiku siseläbimõõt on 250 mm ja suurem ning paigaldatud kuni 2 m sügavusele.

Koostas: Marko Laid