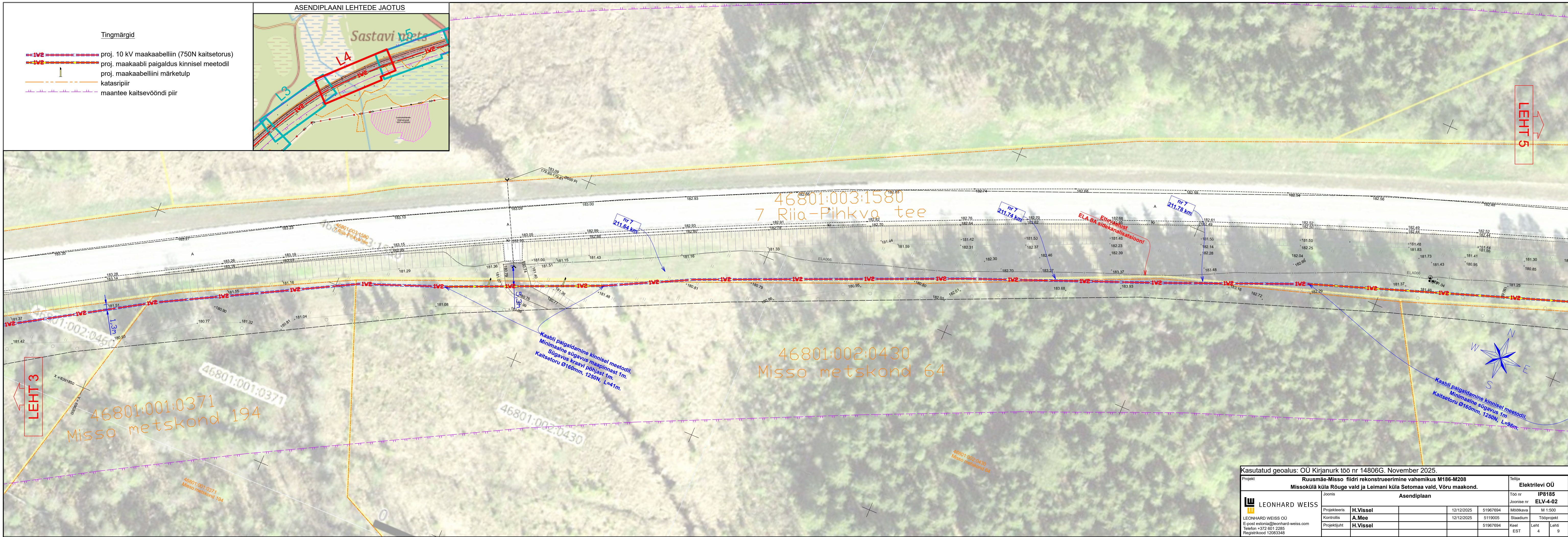
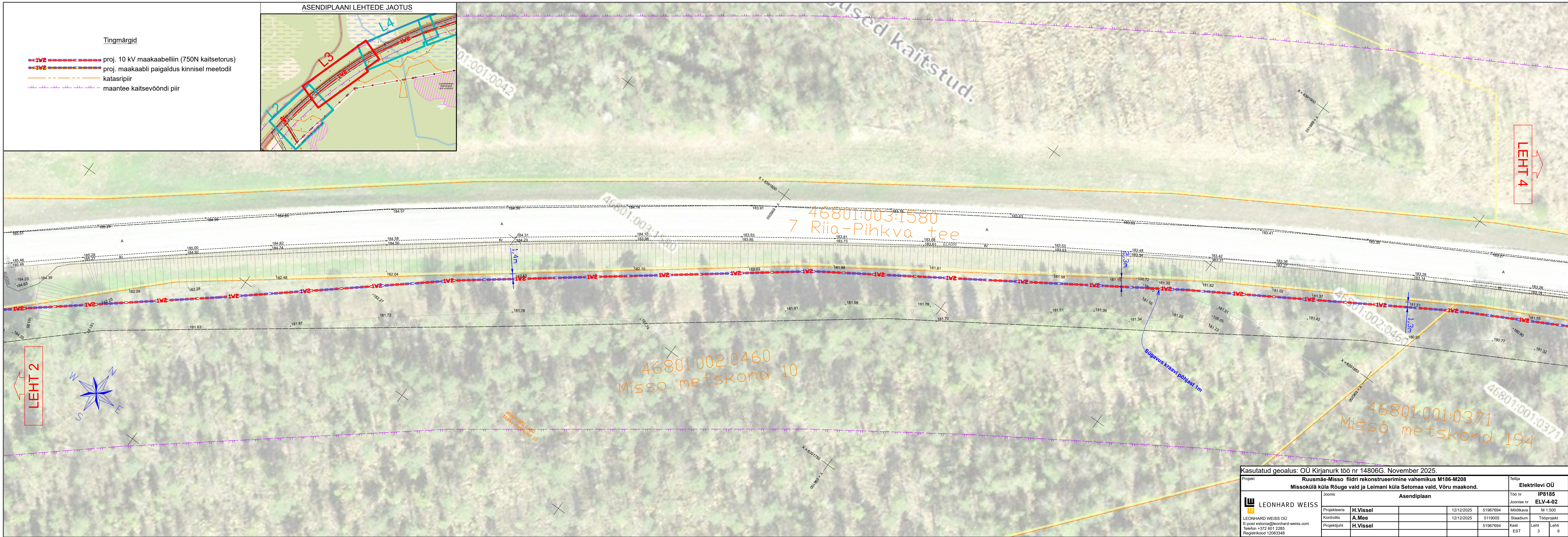
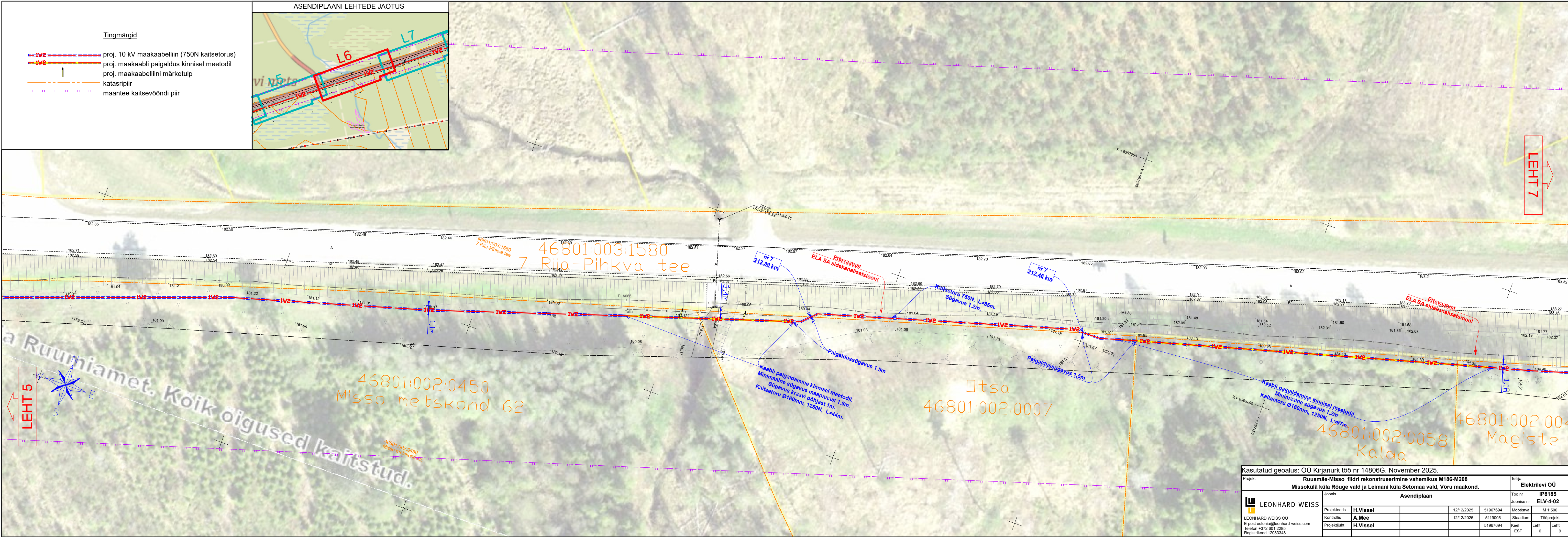
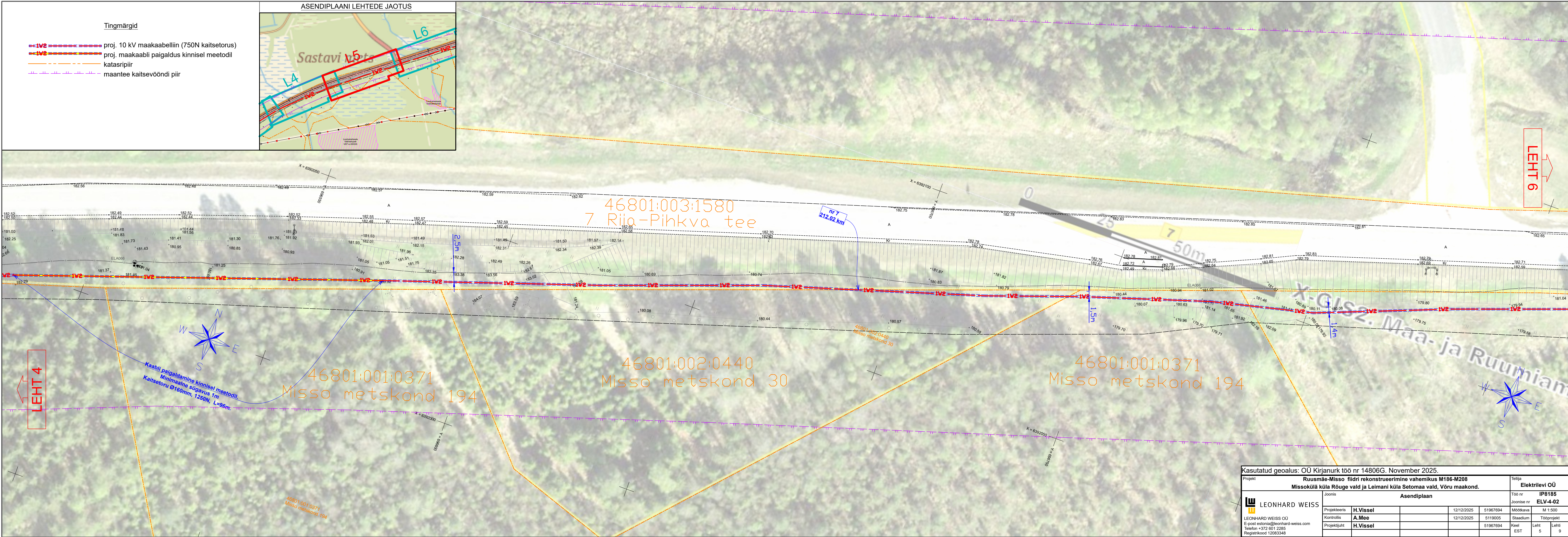
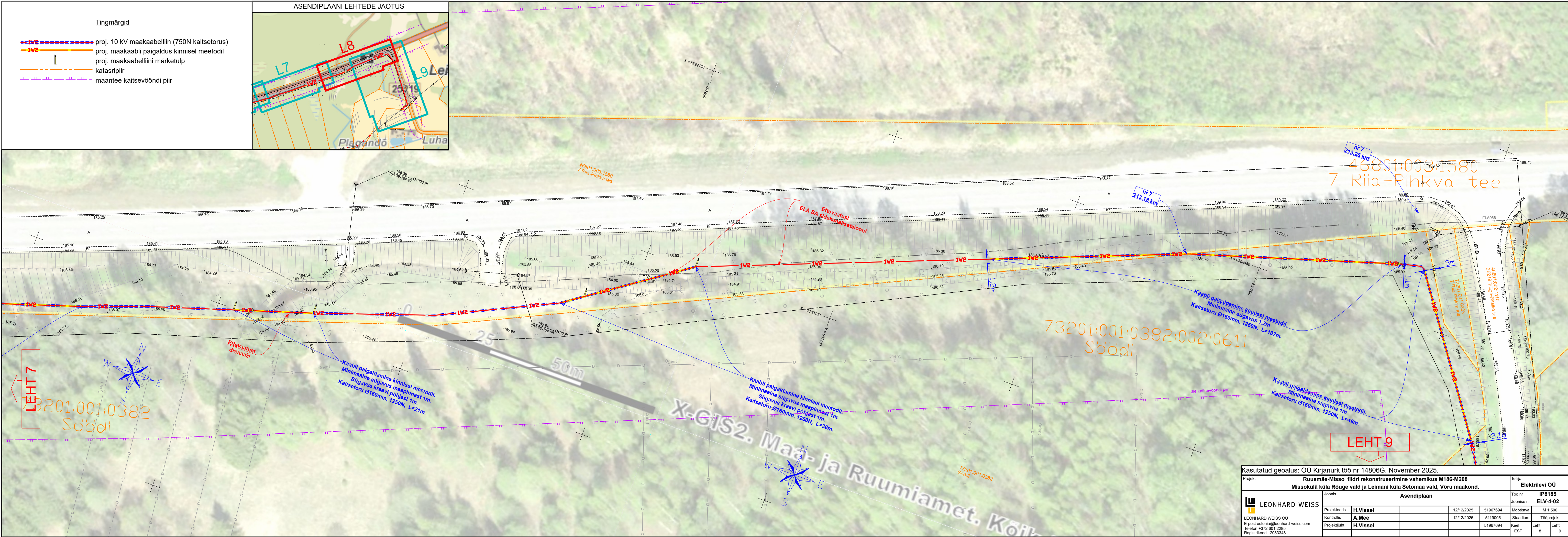
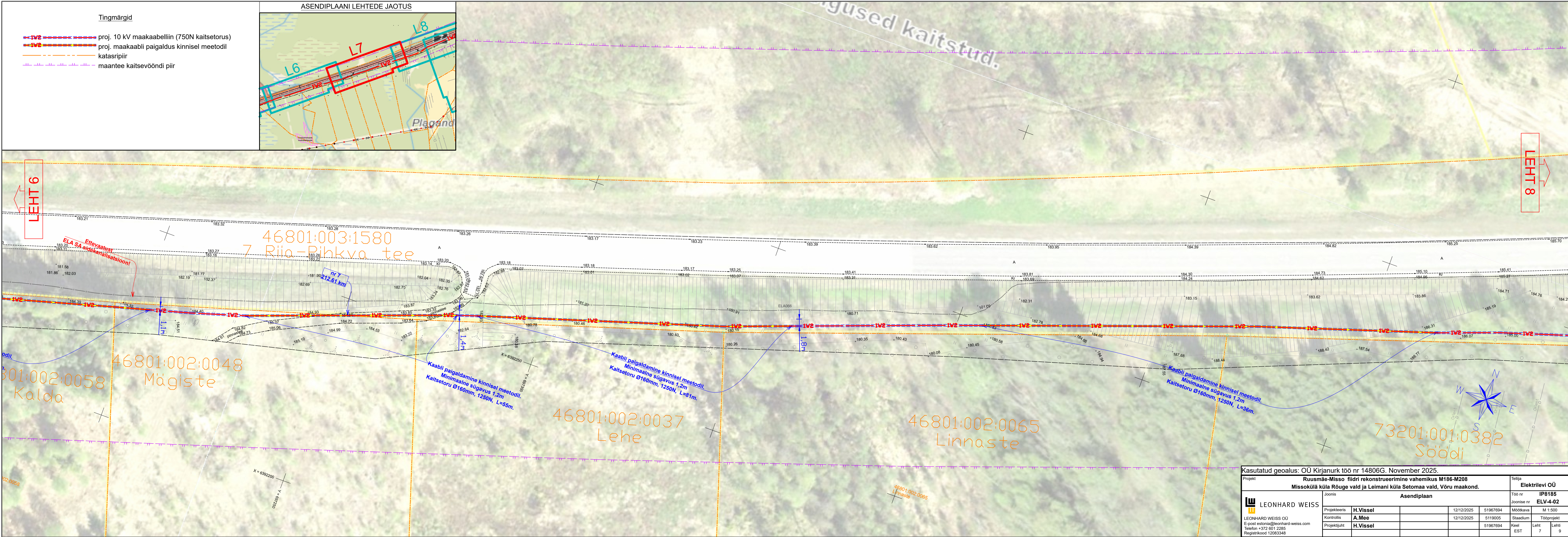


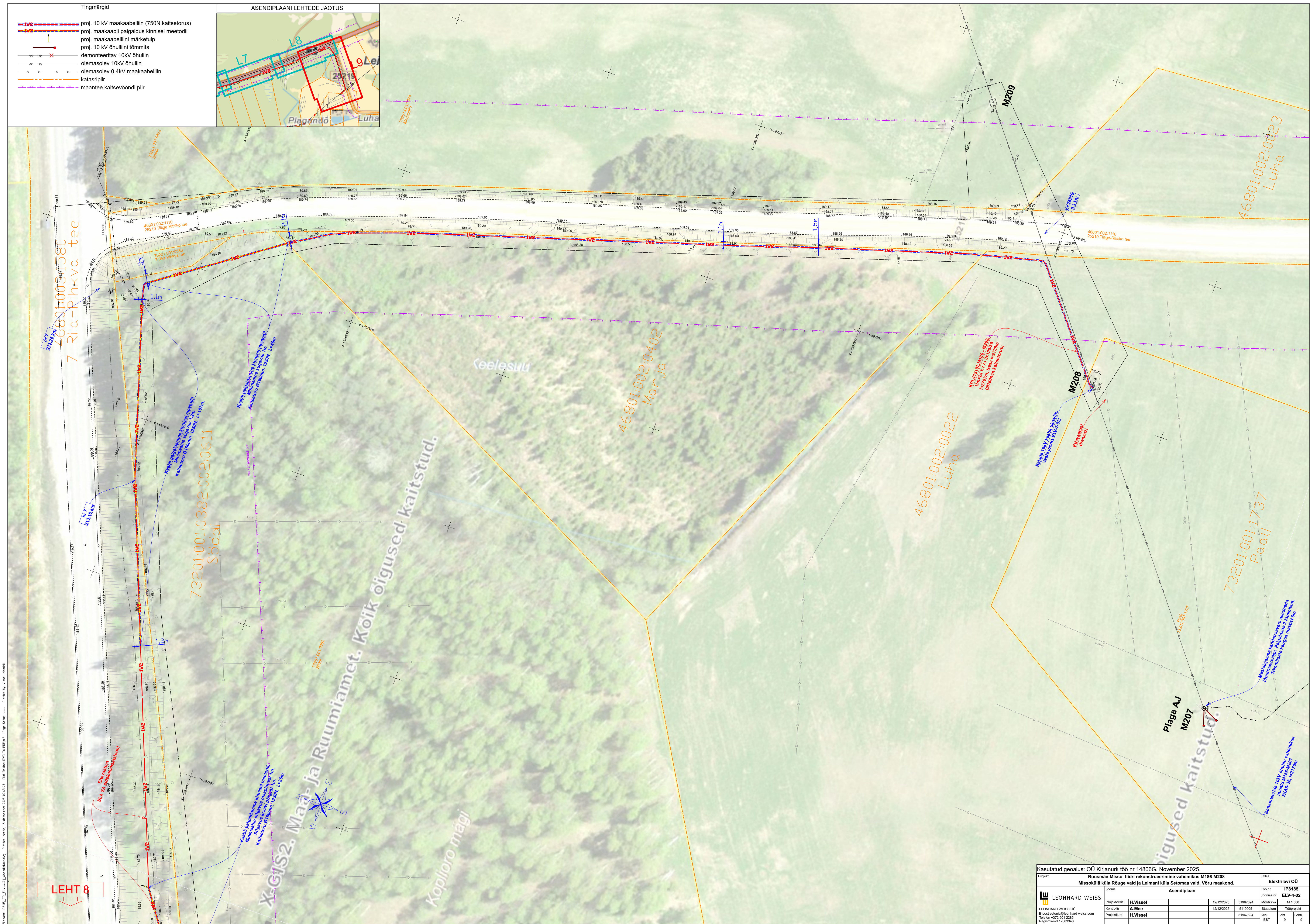
Loodusmetsade looduskaitseala


Kasutatud geoalus: OÜ Kirjanurk töö nr 14806G. November 2025.					
Projekt				Tellija	
Ruumäe-Misso fiidri rekonstrueerimine vahemikus M186-M208				Elektrilevi OÜ	
Missoküla küla Rõuge vald ja Leimani küla Setomaa vald, Võru maakond.				Töö nr IP8185	
Asendiplaan				Joonise nr ELV-4-02	
Joonis		Projekt		Moodkava	
Projekt		H.Vissel		12/12/2025	
Kontrollis		A.Mee		5119005	
Projektijuh		H.Vissel		51967694	
Keel		Leht		Tööprojekt	
EST		2		Lehti	
				9	









Kasutatud geoaals: OÜ Kirjanurk töö nr 14806G. November 2025.						
Projekt	Ruumsa-Misso fidiri rekonstrueerimise vahemikus M186-M206 Missokülä küla Rõuge vald ja Leimani küla Setomaa vald, Võru maakond.				Taliga	Elektrilivi OU
 LEONHARD WEISS LEONHARD WEISS OÜ E-post: estonia@leonhard-weiss.com Tallinn +372 691 2285 Registrikood: 100533468	Joonis	Asendiplaan			Too nr	IP185 ELV-4.02
	Projektskeht	H.Misel	12/12/2025	Joonist nr		
	Kontrollis	A.Mose	12/12/2025	Arvutus	1:1 500	
				Standard	Tootmispiis	
	Projektskeht	H.Misel	5/19/2064	Kestl	Lahet	Lahet
				EST	G	G