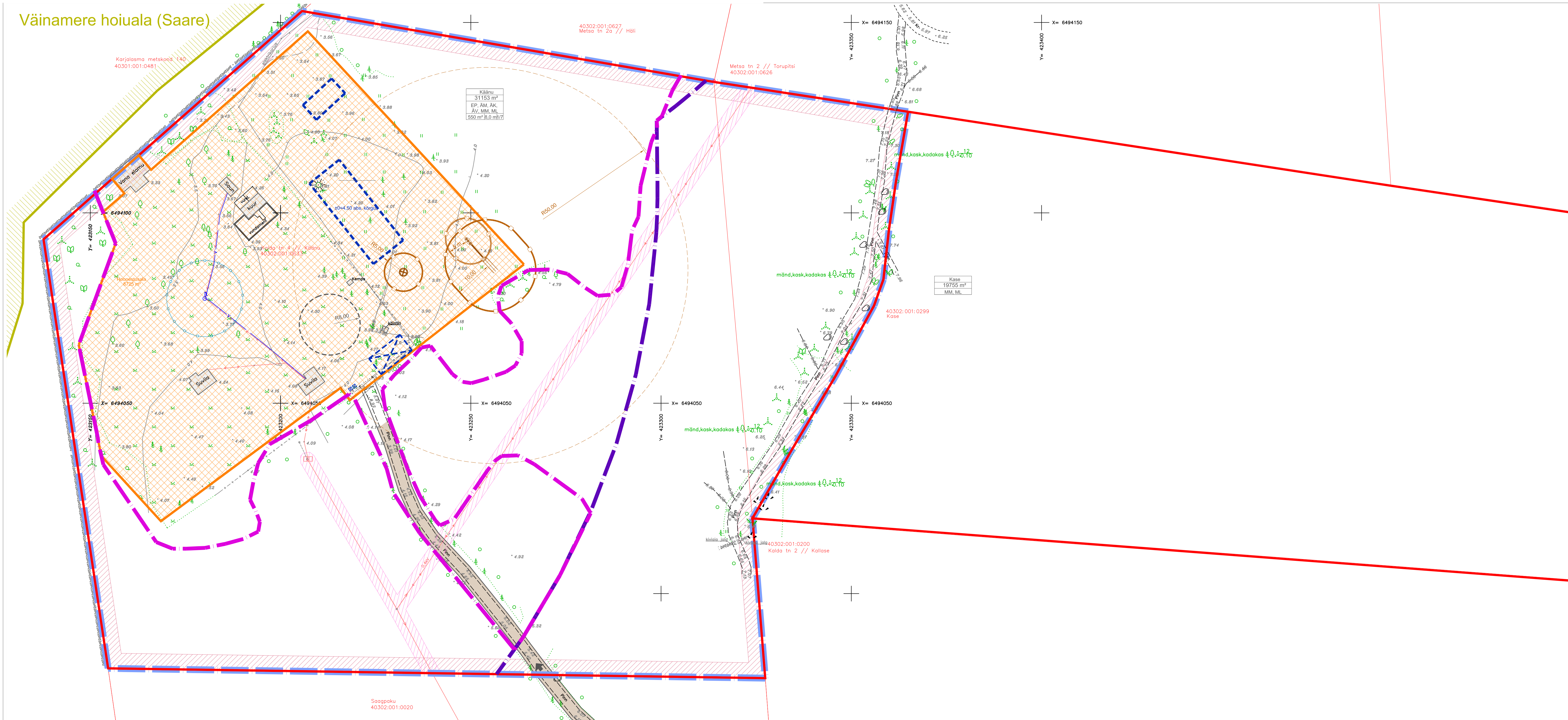


Väinamere hoiuala (Saare)



PLANEERINGUJOOIS

LEPPE MÄRGID:

- Olemasolev situatsioon
- PLAN. ALA PIIR
- KATASTRILISE PIIRID
- Olemasolev tee
- VÄINAMERE HOIUALA PIIR
- RANNA EHTUSKEELUVÕONDI PIIR
- Olemasolev kiviaed
- Olemasolev puu
- Olemasolev 0.4 kv õhulin
- Olemasolev 0.4 kv maakaabel
- Olemasolev elektrikapp
- Olemasolev puurkaev
- Olemasolev veetoru
- Olemasoleva veehaarde hooldusala
- Olemasoleva tehnoajalise kitsenduse ala
- Olemasolev hoone

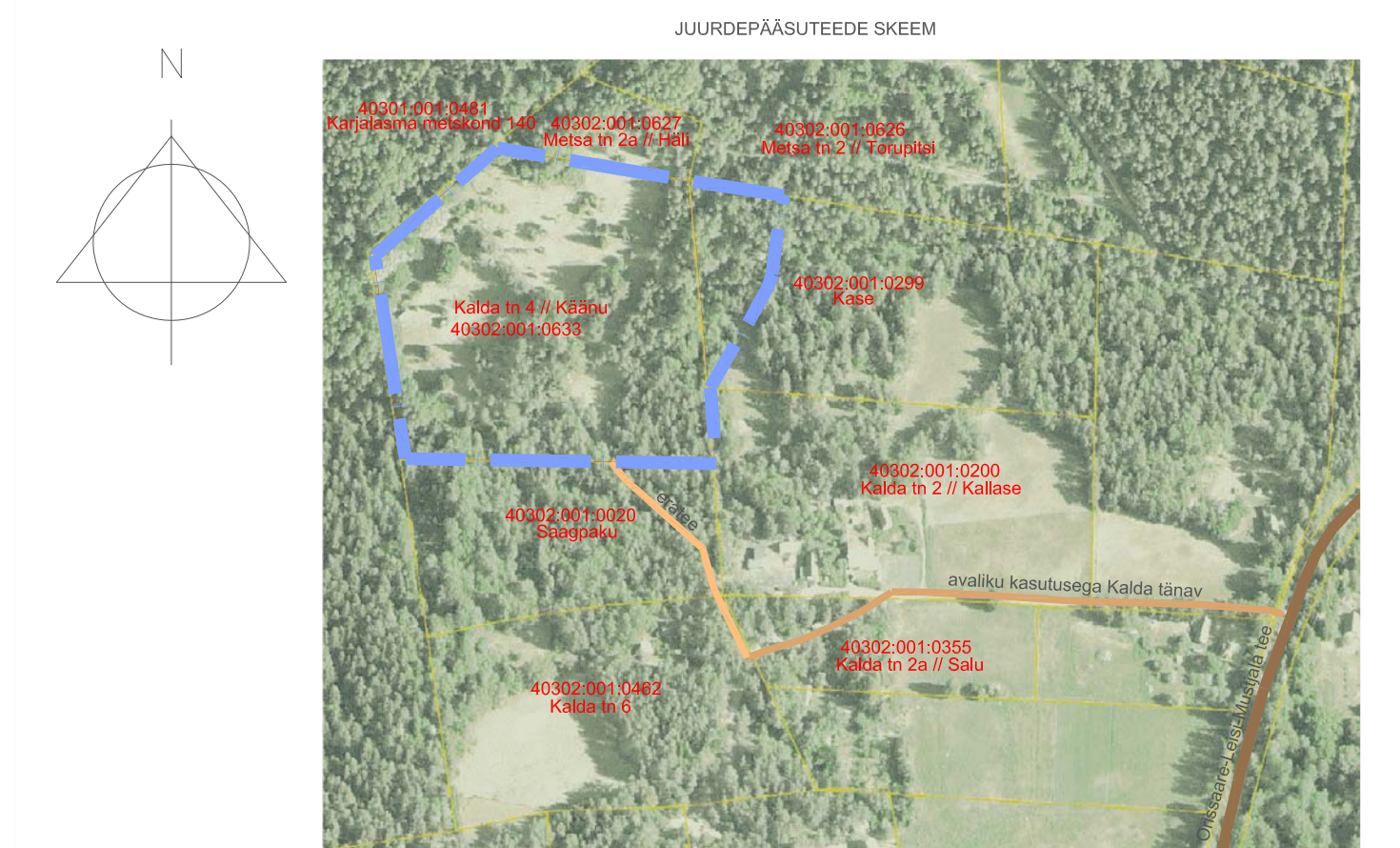
PLANEERITUD:

- PLANEERITAVA KRUNDI PIIR
- TULETÕRJEKUJADEST PÕHJUSTATUD EHTUSPIIRANÕUNTEGA ALA
- PLANEERITUD HOONESTUSALA
- PLANEERITUD HOONE SOOVITUSLIK ASUKOHT (KONFIGURATSIOON TINGLIK)
- HOONE ORIENTEERUV SIDUMISKÕRGS
- PLANEERITUD AUTO VARJUALUSE SOOVITUSLIK ASUKOHT (KONFIGURATSIOON TINGLIK)
- PLANEERITUD JUURDEPÄÄS KRUNDILE
- REKONSTRUEERITAV JUURDEPÄÄSUTEE
- VAJALIK RUUM PÄASTEAUTO TAGASIPÕRDEKS ASUKOHT TINGLIK
- PLANEERITUD PRÜGIKONTEINERID
- PLANEERITUD REOVEEKOGUMISMAHUTI
- PLANEERITUD PUHASTI
- PLANEERITUD IMBSÕSTEEM
- PLANEERITUD KANALISATSIOONITORU
- KANALISATSIOONIRAJATISE KUJA
- ALA KUHU EI OLE LUBATUD RAJADA VEEHAARET JA SELLE SANITAARKITSEALA JA HOOLDUSALA

KÄÄNU
Käänu
31153 m²
EP, AM, AK, AV, MM, ML
550 m² 8,0 m/7,0

KÕNNU
Kõnnu
19755 m²
MM, ML

MAX EHTISE ALUNE PIND
550 m² 8,0 m/7,0
MAX HOONETE ARV PÕHI-ÕRVALHOONE HOONE MAX KÕRGUS



PLANEERITUD KRUNTIDE EHTISÕIGUSE TABEL

Pos. nr	Krundi nimetus	Planeeritud krundi pindala	Olemasolev krundi kasutamise sihtotstarve	Planeeritud krundi kasutamise sihtotstarve	Planeeritud lubatud suurim hooneala	Planeeritud lubatud suurim hooneala arv	Suurim lubatud kõrgus	Kitsendused ja servituutide vajadus
1.	Käänu	31153 m ²	Maatulundus- maa	Üksikelamu maa EP Majutushoone maa AM Kaudandus- tootlus- ja teenindushoone maa AK Väikeettevõtluse hoone ja -tootmise hoone maa AV Metsamaa MM muu looduslik maa ML	Maatulundus- maa, Ärimesa kuni 20%	550 m ²	1/7	8,0 m/7,0 m

1. Planeeringualal paikneb osaliselt ranna ehituskeeluvöönd.
2. Krundil on osaliselt ranna püüranguvöönd.
3. Krundil asub 0,4 kv õhu- ja maakaabel, elektrilülitamise kapp ning nende kujad.
4. Krundil paikneb puurkaev ja selle hooldusala 10m.
5. Krundile on kavandatud reovee puhasti ja selle kuja 5m, reovee kogumismahuti ja selle kuja 5m ning immutusala ja selle kuja 10 m.

Töö nr. **070324**

Huvitatud isik: **SAAREMAA VALLAVALITSUS**

Projekti juht: **HELENA BRAUN**

Planeerija: **P. HEIN**

Kuupäev: **03.10.2024**

Maas: **M 1:500**

SAARE MAAKOND
SAAREMAA VALD
LEISI ALEVİK
KÄÄNU
DETAILPLANEERING

STAAD. LEHT LEHTI
PLAN. 3 3

MKA tegevvaldk. PT 2102005
MTR: EEP03330; E4000927
EL10207096-0001; EP10207096-0001

Kõikide õig. Reg. kood 10207096
Rahv. S. Keskaste 10819
453 3723 / 008 4489
klooid@klooid.ee / www.klooid.ee

MÄRKUSED:
1. ALUSPLAANINA KASUTATUD JÕRI KOPPEL MAAMÕÕDUTÕÖD POOLT APRILL 2022 MÕÕDISTATUD GEODEETILIST ALUSPLAANI, TÕO NR 5.14/2022, JAANUS TAHK POOLT SEPTEMBER 2023 MÕÕDISTATUD ALUSPLAANI TÕO NR 9-3/2023 JA JAANUS TAHK POOLT MAIS 2024 MÕÕDISTATUD ALUSPLAANI TÕO NR 5-5/2024.
2. JOONISTE RUUMILAHENDUS ON TINGLIK JA TÄPSUSTATAKSE EHTISPROJEKTIGA.
3. JOONISTE JUURDE KUULUB LAHUTAMATU OSANA SELETUSKIRI.
4. JOONISTE VALJATRÜKID ON VALGUS- JA NIISKUSTUNDLIKUD.