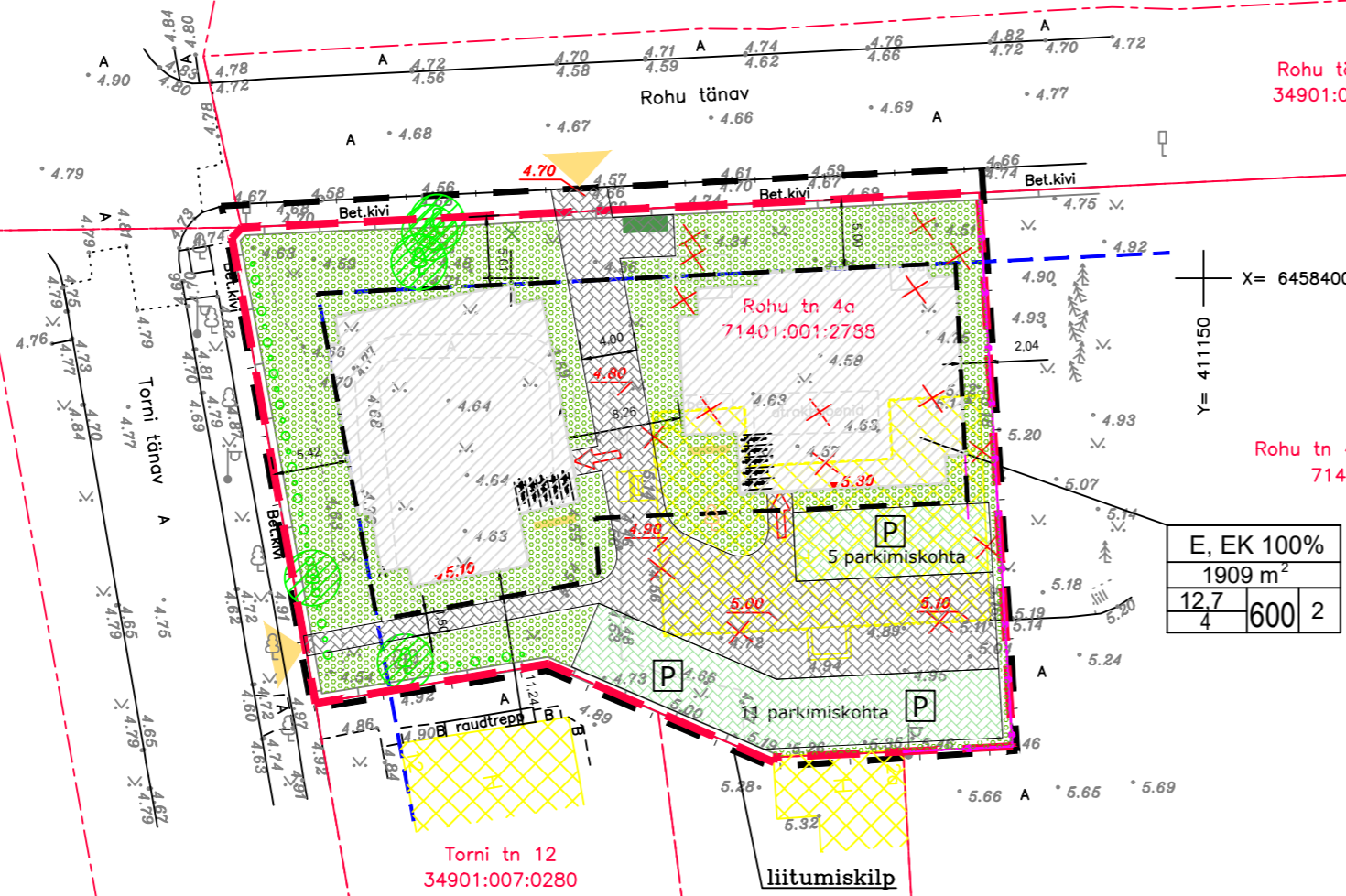


X= 6458450  
Y= 411100

Vallimaa tänav  
34901:007:0129

X= 6458400  
Y= 411050



E, EK 100%	
1909 m <sup>2</sup>	
12,7	600
4	2

Torni tänav  
34901:007:0119

X= 6458350  
Y= 411100

Torni tn 12a  
34901:007:0013

KRUNDI EHITUSÕIGUS

SIHTOTSTARVE	E, EK 100%
KRUNDI PIND	1909 m <sup>2</sup>
HOONE MAX KÕRGUS MAAPINNAST	12,7
	600
	2
HOONE MAX KORRUSSELISUS	
	HOONETE ARV KRUNDIL
	MAX EHITISEALUNE PIND

E ELAMUMAA  
EK KORTERELAMU MAA

PLANEERINGUALA ANDMED

Katastritükkuse nimetus	Katastritunnus	Omanik	Allkiri	Kuupäev
Rohu tn 4a	71401:001:2788	Saarte Metsamajanduse OÜ		

KRUNTIDE EHITUSÕIGUS

pos nr.	krundi aadress või aadressi ettepanek	krundi planeeritud suurus (m <sup>2</sup> )	hoone alune pind m <sup>2</sup>	max.korruselisus (põhihoone+abihooned)	hoone kõrgus maapinnast (m)	hoonete arv krundil (põhihoone+abihooned)	krundi kasutamise sihtotstarve ja osakaal % (detailplaneeringu lihtsade kaup)	katastritükkuse sihtotstarve ja osakaal % (katastritükkuse lihtsade kaup)	hoonete suletud bruttopind	tulepõlvitus	kitsendused
1	Rohu tn 4a	1909	600	4	12,7	2	EK 100%	E 100%	2200	TP-3	1. MP kaabelliini kaitsevõnd 1 m kaabli teljest Elektrilevi OÜ kasuks; 2. Sidekanalisatsioon kaitsevõnd 1 m trassi teljest Tella Eesti AS kasuks; 3. Kangsküttesüsteemi kaitsevõnd 2 m toru teljest Kuressaare Soojus AS kasuks; 4. Vee- ja kanaliseerimisvõrgu kaitsevõnd 2 m toru teljest Kuressaare Veevärk AS kasuks.

- TINGMÄRGID**
- Olemasolev**
- Rohu tn 4a kü piir
  - Hoonestus
  - Kivimüür
  - Tänav/plats/kõnnitee
- Planeeritav**
- Planeeringuala piir (Rohu tn 4a kü ja Rohu tänav L2 kõnnitee)
  - Ehitusjoon
  - Hoonestusala piir
  - Lamutatav hoone
  - Likvideeritav väikevorm
  - Tinglik hoone asukoht
  - Piirdeaed
  - Haljasala
  - Kivikattega juurdepääsutee
  - Murukivikattega parkimisala
  - Jalgrataste parkimine
  - Juurdepääs krundile
  - Sissepääs hoonesse
  - Pingid
  - Säilitatav kõrghaljastus juurekaitsevõndi ulatusega
  - Asendusistutus
  - Säilitatav hekk
  - Jäätmemahutite asukoht
  - Vertikaalplaneering
  - Hoone orient. sidumiskõrgus

Märkused: planeeringu alusmaterjal – DP Projektbüroo OÜ poolt koostatud geodeetilise alusplaan, töö nr 70–22–G; koordinaadid on L.EST'97 süsteemis; kõrgused on EH2000 süsteemis; detailplaneeringu seletuskiri kuulub lahutamatu osana joonise juurde; joonisel kujutatud ruumilahendus on tinglik ja täpsustatakse ehitusprojektidega; ehitusprojekti planeeringule vastavust kaalutleb Saaremaa Vallavalitsus, võttes arvesse avalikud ja erahuvid ning planeeringu üldise lahenduse.

<p><b>DP Projektbüroo OÜ</b> Reg.kood 11217547 EEP000710, 26.04.2006 Rohu 5, Kuressaare Tel +372 4545491</p>	Detailplaneeringu koostamise huvitatud isik				
	Saarte Metsamajanduse OÜ				
Töö nimetus ja aadress					
Rohu tn 4a detailplaneering Kuressaare linn, Saaremaa vald					
Joonise nimetus					
Põhijoonis					
Moot	Töö nr	Staadium	Joonis	Jooniseid	
Kuupäev:	17.02.2023	1:500	10-22-DP	eskiis	DP3 5
Koostajad:	Alar Oll Janika Jürgenson				