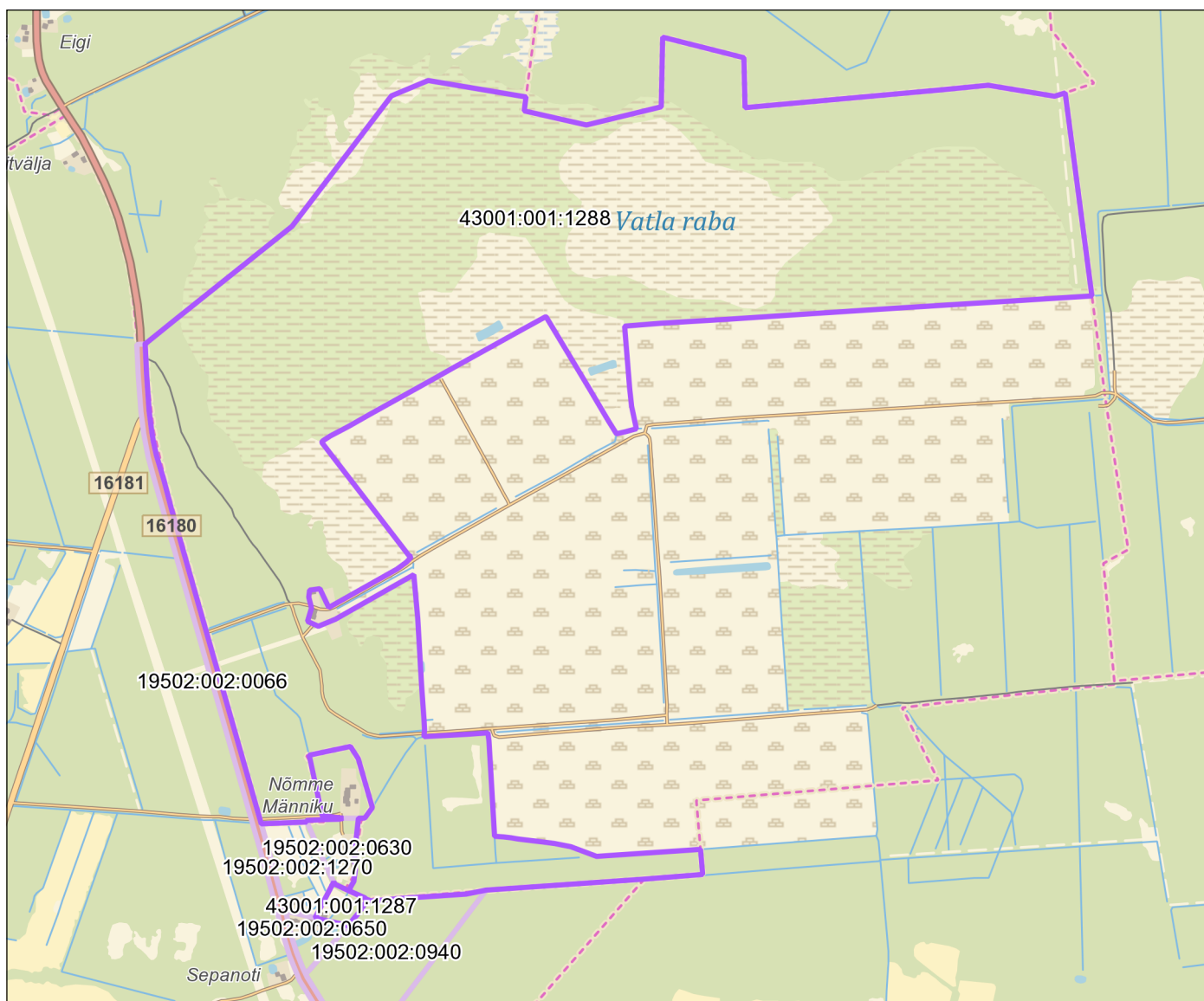


Maakatastri andmed menetluses nr 22120822725

| | |
|-----------------|--------------------------|
| Menetluse algus | 07.12.2022 |
| Menetluse nr | 22120822725 |
| Kande sisu | Katastriüksuste jagamine |



Menetluse objektid

| Katastritunnus | Lähiaadress | Pindala | Sihtotstarve | Kõlvikuline koosseis | Roll |
|----------------|--------------------|---------------------|---------------------|---|-----------|
| 43001:001:1287 | Valvetorni | 6632 m ² | Maatulundusmaa 100% | Looduslik rohumaa 2134 m ² Metsamaa 3430 m ² Õuema 423 m ² Muu maa 645 m ² | lisatav |
| 19502:002:0120 | Lihula metskond 14 | 160,92 ha | Maatulundusmaa 100% | Looduslik rohumaa 0,23 ha Metsamaa 57,31 ha Õuema 0,23 ha Muu maa 103,15 ha | lõpetatav |
| 43001:001:1288 | Lihula metskond 14 | 160,24 ha | Maatulundusmaa 100% | Looduslik rohumaa 0,02 ha Metsamaa 56,98 ha Õuema 0,19 ha Muu maa 103,05 ha | lisatav |