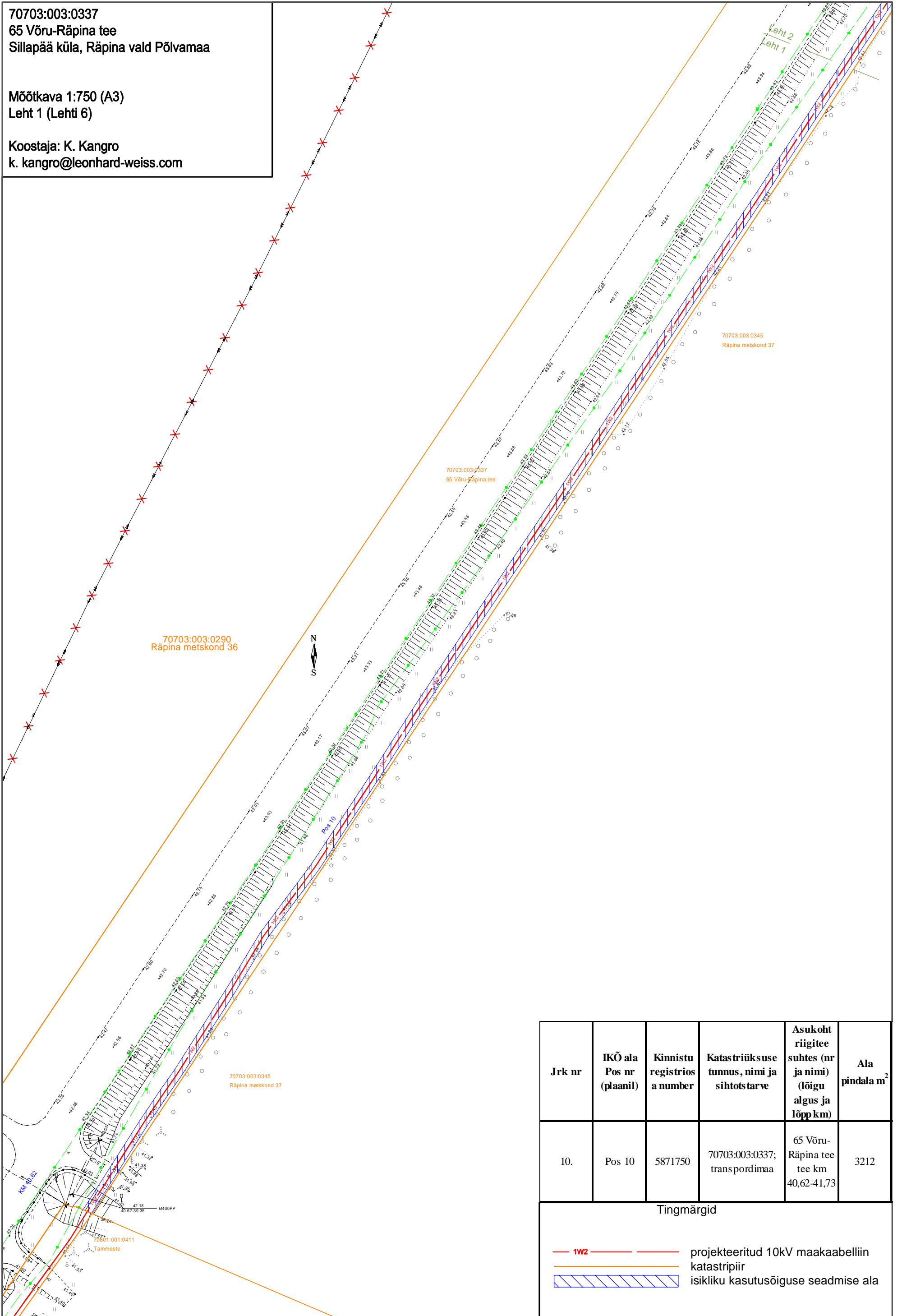





70703:003:0337
 65 Võru-Räpina tee
 Sillapää küla, Räpina vald Põlvamaa

Mõõtkava 1:750 (A3)
 Leht 1 (Lehti 6)

Koostaja: K. Kangro
 k.kangro@leonhard-weiss.com

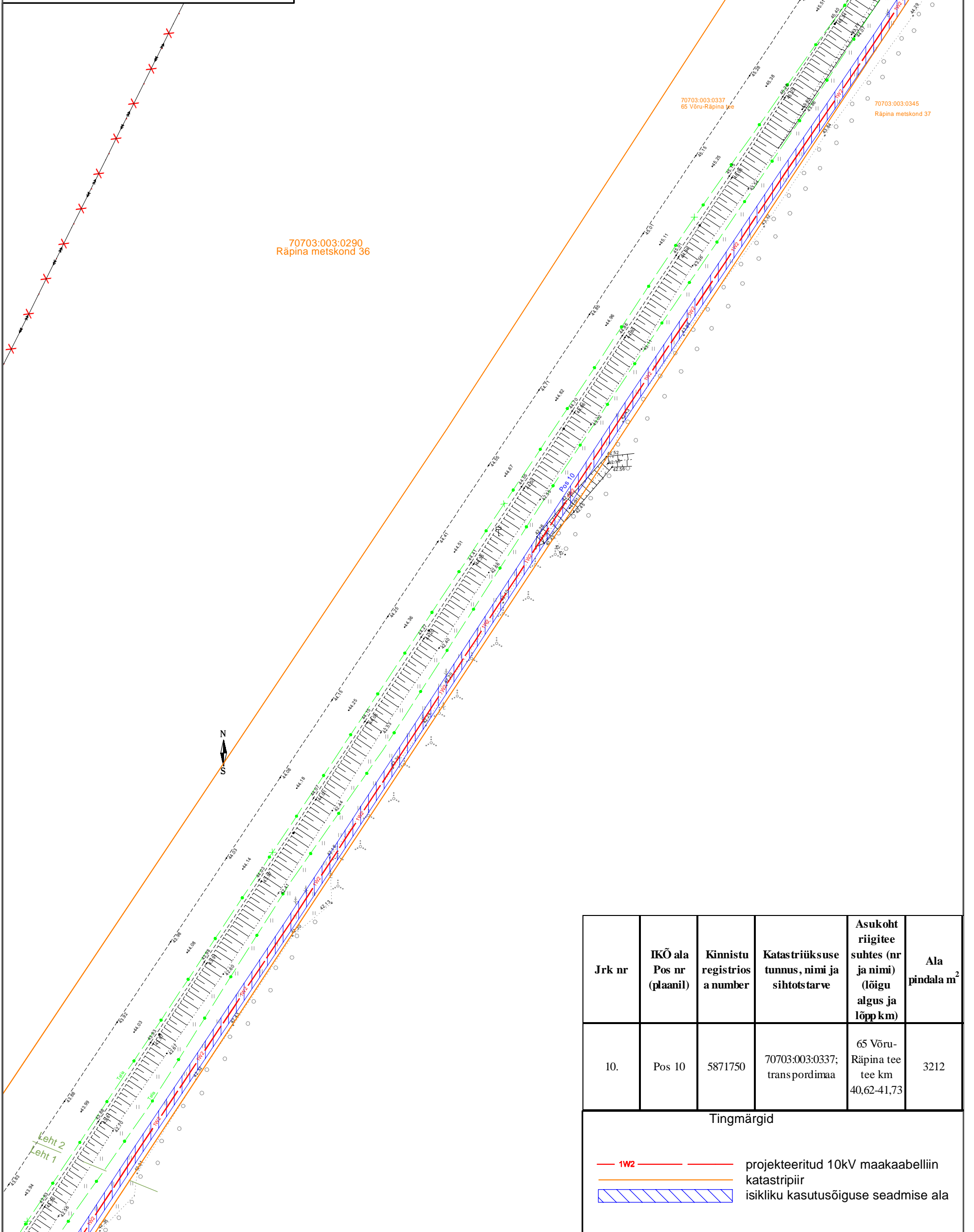


Jrk nr	IKÕ ala Pos nr (plaanil)	Kinnistu registrios a number	Katastriüksuse tunnus, nimi ja sihtotstarve	Asukoht riigitee suhtes (nr ja nimi) (lõigu algus ja lõpp km)	Ala pindala m ²
10.	Pos 10	5871750	70703:003:0337; transpordimaa	65 Võru- Räpina tee tee km 40,62-41,73	3212
Tingmärgid					
		projekteeritud 10kV maakaabelliin			
		katastripiir			
		isikliku kasutusõiguse seadmise ala			

70703:003:0337
 65 Võru-Räpina tee
 Sillapää küla, Räpina vald Põlvamaa

Mõõtkava 1:750 (A3)
 Leht 2 (Lehti 6)

Koostaja: K. Kangro
 k.kangro@leonhard-weiss.com



Jrk nr	IKÕ ala Pos nr (plaanil)	Kinnistu registrios a number	Katastriüksuse tunnus, nimi ja sihtotstarve	Asukoht riigitee suhtes (nr ja nimi) (lõigu algus ja lõpp km)	Ala pindala m ²
10.	Pos 10	5871750	70703:003:0337; transpordimaa	65 Võru- Räpina tee tee km 40,62-41,73	3212

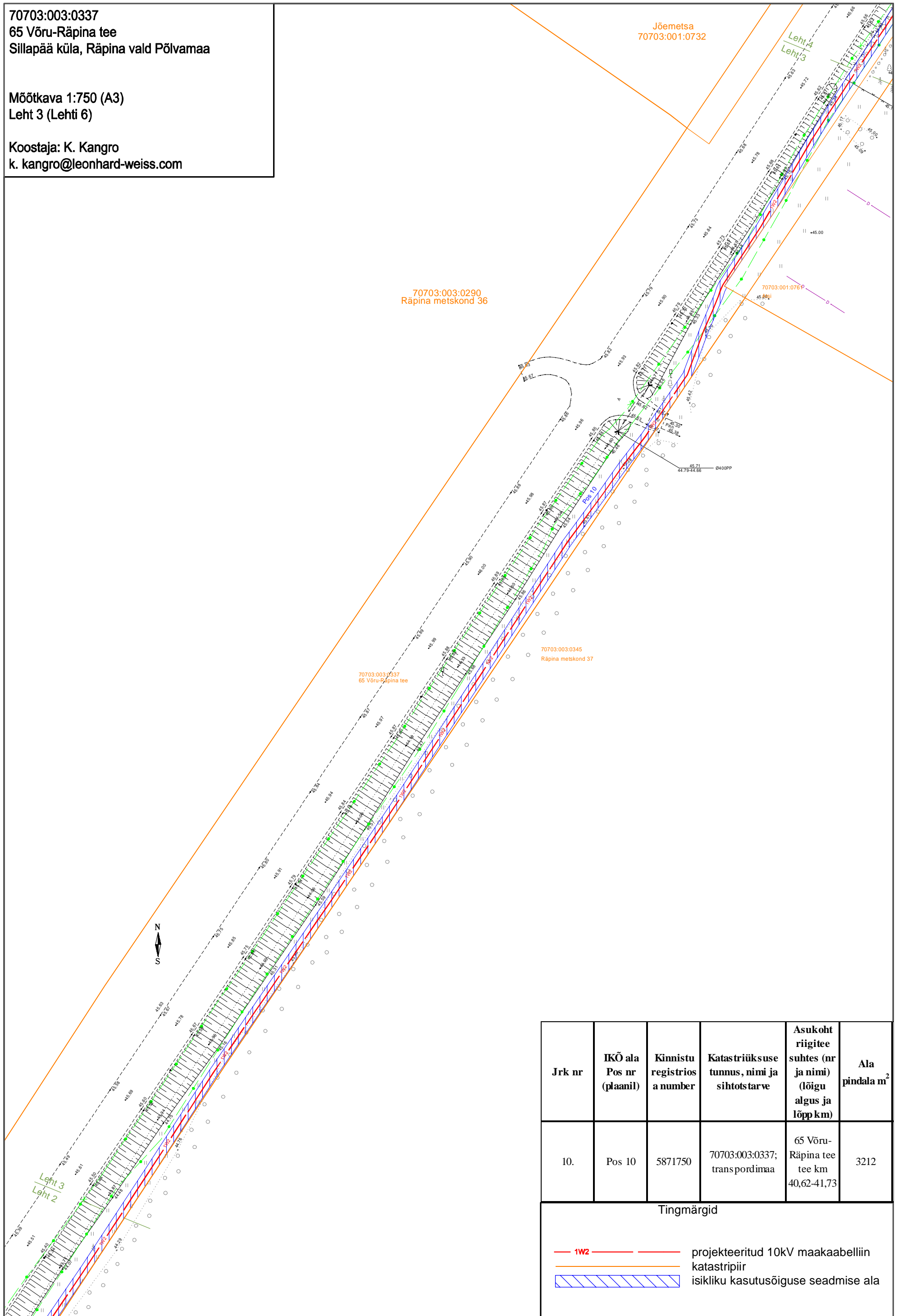
Tingmärgid

- 1W2 — projekteeritud 10kV maakaabelliin
- katastripiir
- isikliku kasutusõiguse seadmise ala

70703:003:0337
 65 Võru-Räpina tee
 Sillapää küla, Räpina vald Põlvamaa

Mõõtkava 1:750 (A3)
 Leht 3 (Lehti 6)

Koostaja: K. Kangro
 k.kangro@leonhard-weiss.com



Jrk nr	IKÕ ala Pos nr (plaanil)	Kinnistu registrios a number	Katastriüksuse tunnus, nimi ja sihtotstarve	Asukoht riigitee suhtes (nr ja nimi) (lõigu algus ja lõpp km)	Ala pindala m ²
10.	Pos 10	5871750	70703:003:0337; transpordimaa	65 Võru-Räpina tee tee km 40,62-41,73	3212

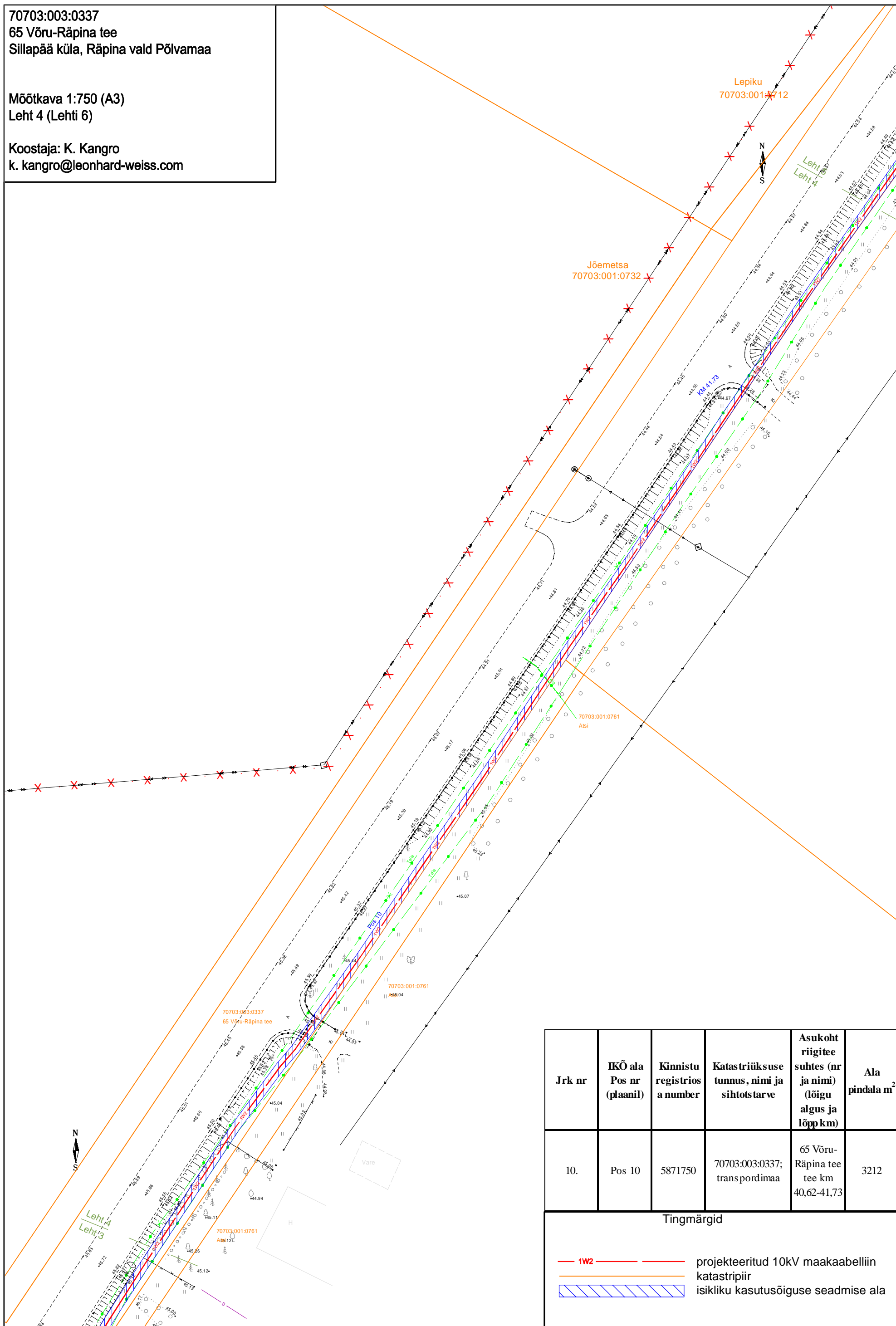
Tingmärgid

- 1W2 — projekteeritud 10kV maakaabelliin katastripiir
- isikliku kasutusõiguse seadmise ala

70703:003:0337
 65 Võru-Räpina tee
 Sillapää küla, Räpina vald Põlvamaa


Mõõtkava 1:750 (A3)
 Leht 4 (Lehti 6)

Koostaja: K. Kangro
 k.kangro@leonhard-weiss.com



Jrk nr	IKÕ ala Pos nr (plaanil)	Kinnistu registrios a number	Katastriüksuse tunnus, nimi ja sihtotstarve	Asukoht riigitee suhtes (nr ja nimi) (lõigu algus ja lõpp km)	Ala pindala m ²
10.	Pos 10	5871750	70703:003:0337; transpordimaa	65 Võru-Räpina tee km 40,62-41,73	3212

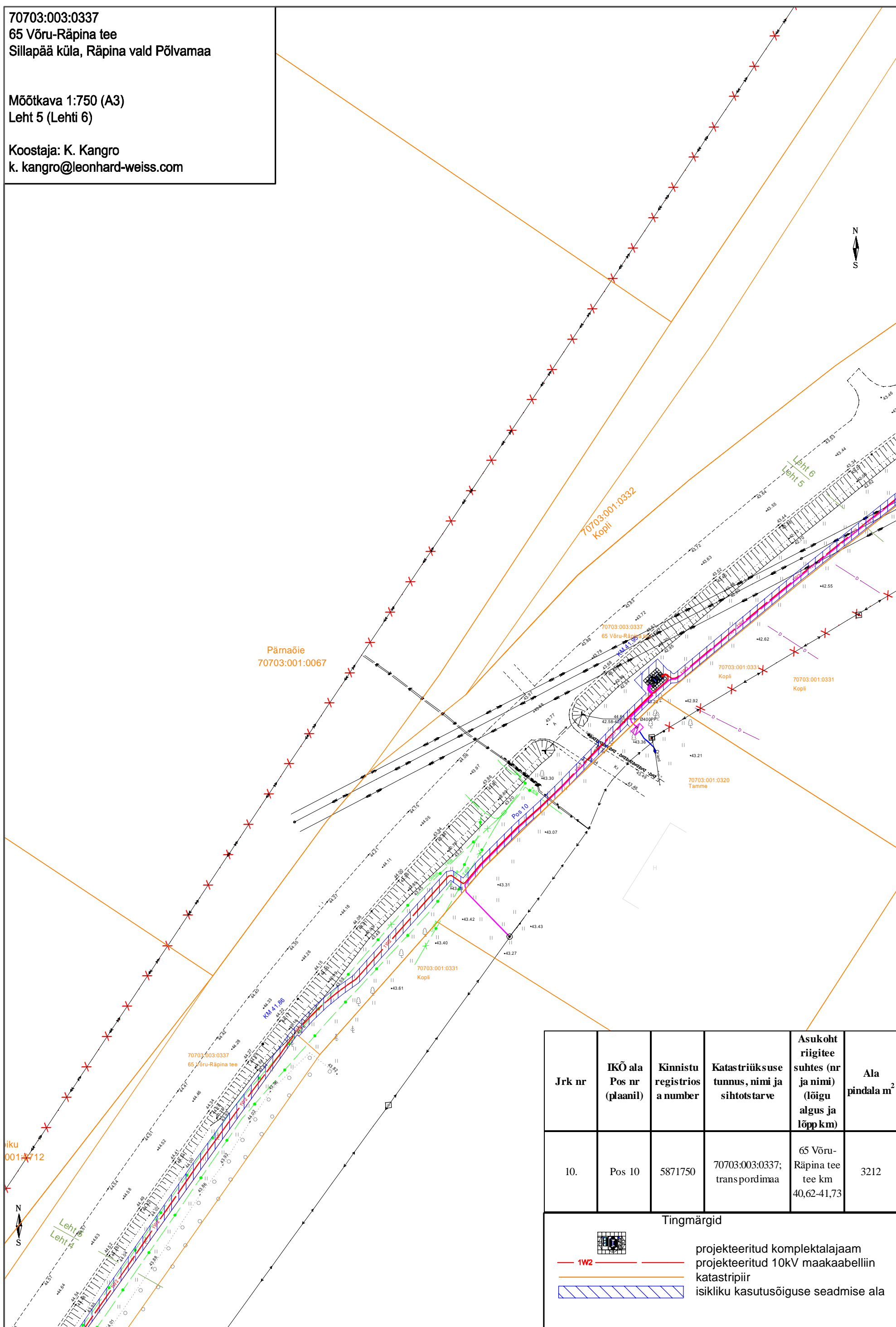
Tingmärgid

 1W2 ————— projekteeritud 10kV maakaabelliin katastripiir
 isikliku kasutusõiguse seadmise ala

70703:003:0337
 65 Võru-Räpina tee
 Sillapää küla, Räpina vald Põlvamaa

Mõõtkava 1:750 (A3)
 Leht 5 (Lehti 6)

Koostaja: K. Kangro
 k.kangro@leonhard-weiss.com



Jrk nr	IKÕ ala Pos nr (plaanil)	Kinnistu registrios a number	Katastriüksuse tunnus, nimi ja sihtotstarve	Asukoht riigitee suhtes (nr ja nimi) (lõigu algus ja lõpp km)	Ala pindala m ²
10.	Pos 10	5871750	70703:003:0337; transpordimaa	65 Võru-Räpina tee km 40,62-41,73	3212

Tingmärgid

— 1W2 ————— projekteeritud komplektalajaam
 ————— projekteeritud 10kV maakaabelliin
 [hatched area] katastripiir
 [hatched area] isikliku kasutusõiguse seadmise ala

70703:003:0337
 65 Võru-Räpina tee
 Rahumäe küla, Räpina vald, Põlvamaa

Mõõtkava 1:750 (A3)
 Leht 6 (Lehti 6)

Koostaja: K. Kangro
 k.kangro@leonhard-weiss.com

Jrk nr	IKÕ ala Pos nr (plaanil)	Kinnistu registrios a number	Katastriüksuse tunnus, nimi ja sihtotstarve	Asukoht riigitee suhtes (nr ja nimi) (lõigu algus ja lõpp km)	Ala pindala m ²
10.	Pos 10	5871750	70703:003:0337; transpordimaa	65 Võru- Räpina tee km 40,62-41,73	3212

70703:001:0610



Ala
70801

Mäeotsa
70801:001:0419

70703:003:0337
65 Võru-Räpina tee

70703:001:0411
Pedaste

70703:001:0411
Pedaste

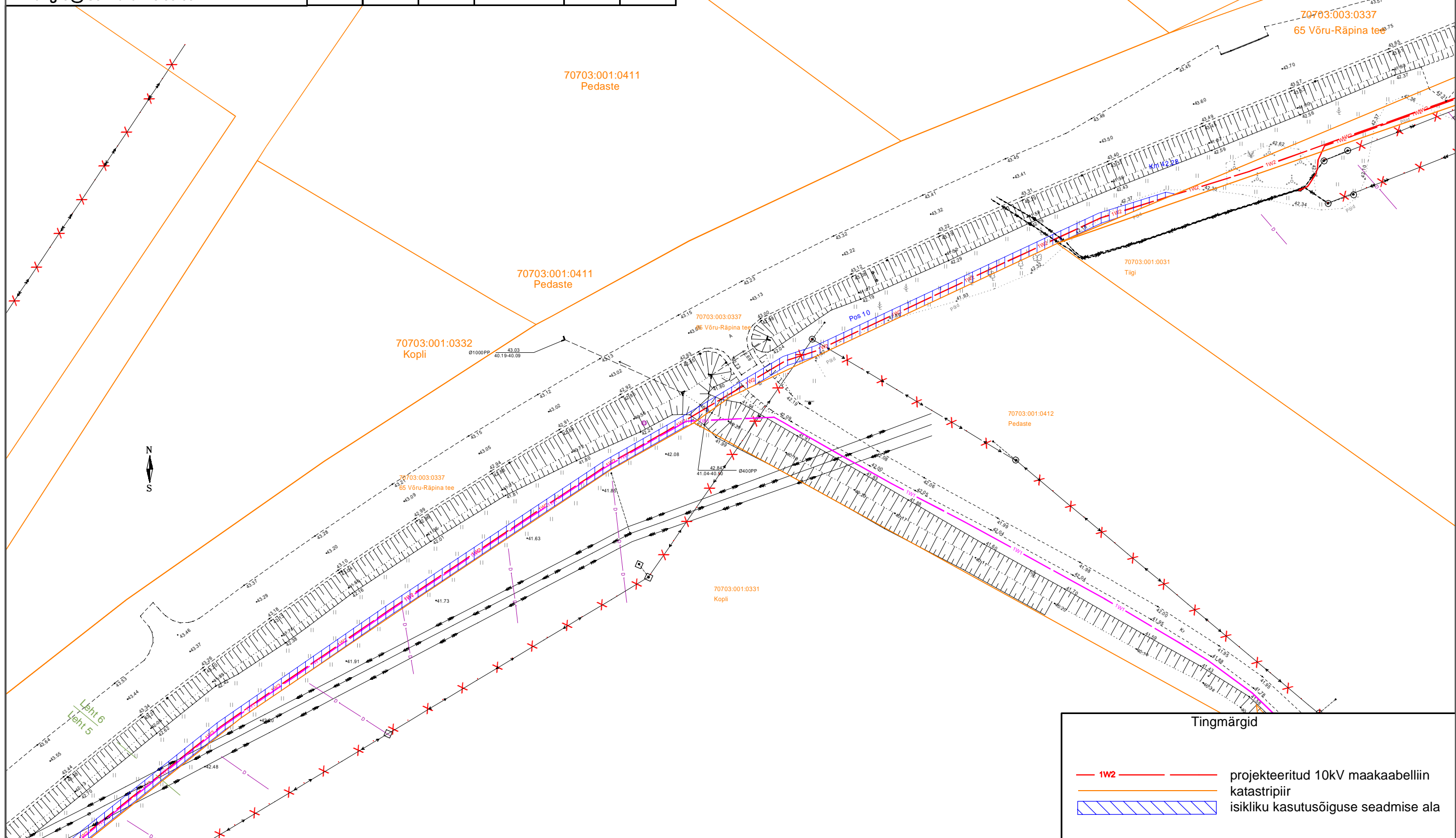
70703:001:0332
Kopli

70703:003:0337
65 Võru-Räpina tee

70703:001:0031
Tigri

70703:001:0412
Pedaste

70703:001:0331
Kopli



Tingmärgid

- 1W2 — projekteeritud 10kV maakaabelliin
- katastripiir
- isikliku kasutusõiguse seadmise ala

ISIKLIKU KASUTUSÕIGUSE SEADMISE PLAAN

70703:003:0337
65 Võru-Räpina tee
Sillapää küla, Räpina vald, Põlvamaa

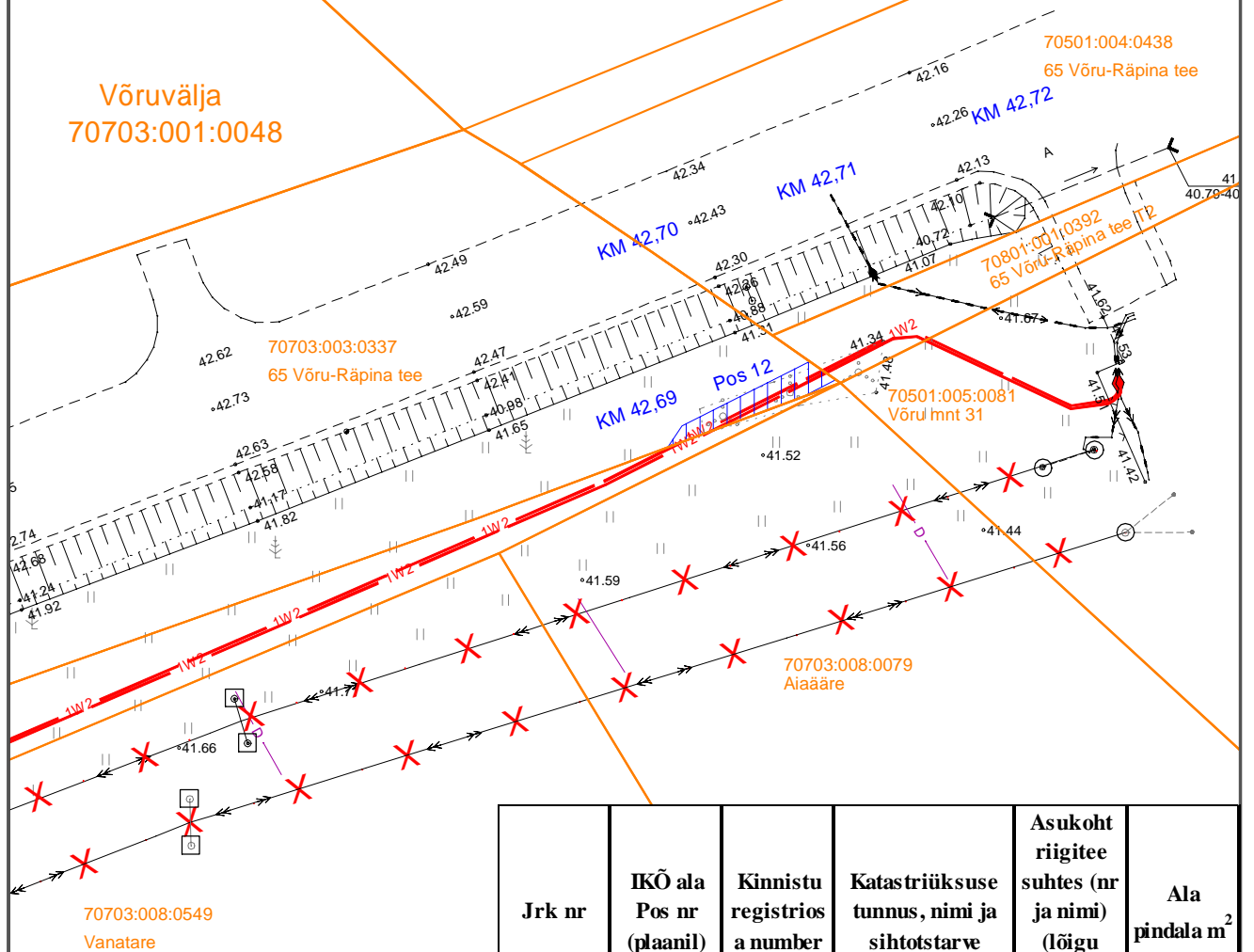
Mõõtkava 1:500 (A4)
Leht 1 (Lehti 1)

Koostaja: K. Kangro
k.kangro@leonhard-weiss.com

Võru mnt 14

70801:001:1089

Võruvälja
70703:001:0048



Jrk nr	IKÕ ala Pos nr (plaanil)	Kinnistu registrios a number	Katastriüksuse tunnus, nimi ja sihtotstarve	Asukoht riigitee suhtes (nr ja nimi) (lõigu algus ja lõpp km)	Ala pindala m ²
12.	Pos 12	5871750	70703:003:0337; transpordimaa	65 Võru-Räpina tee km 42,69-42,70	18

Tingmärgid

- 1W2 — projekteeritud 10kV maakaabelliin
- katastripiir
- isikliku kasutusõiguse seadmise ala