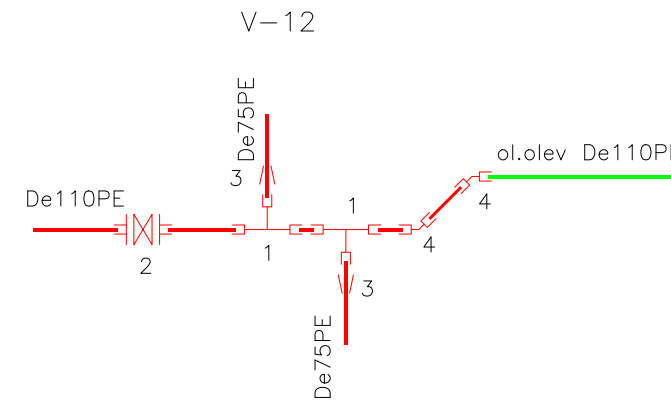
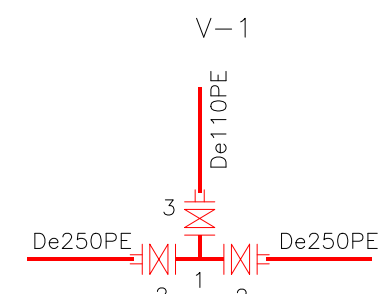
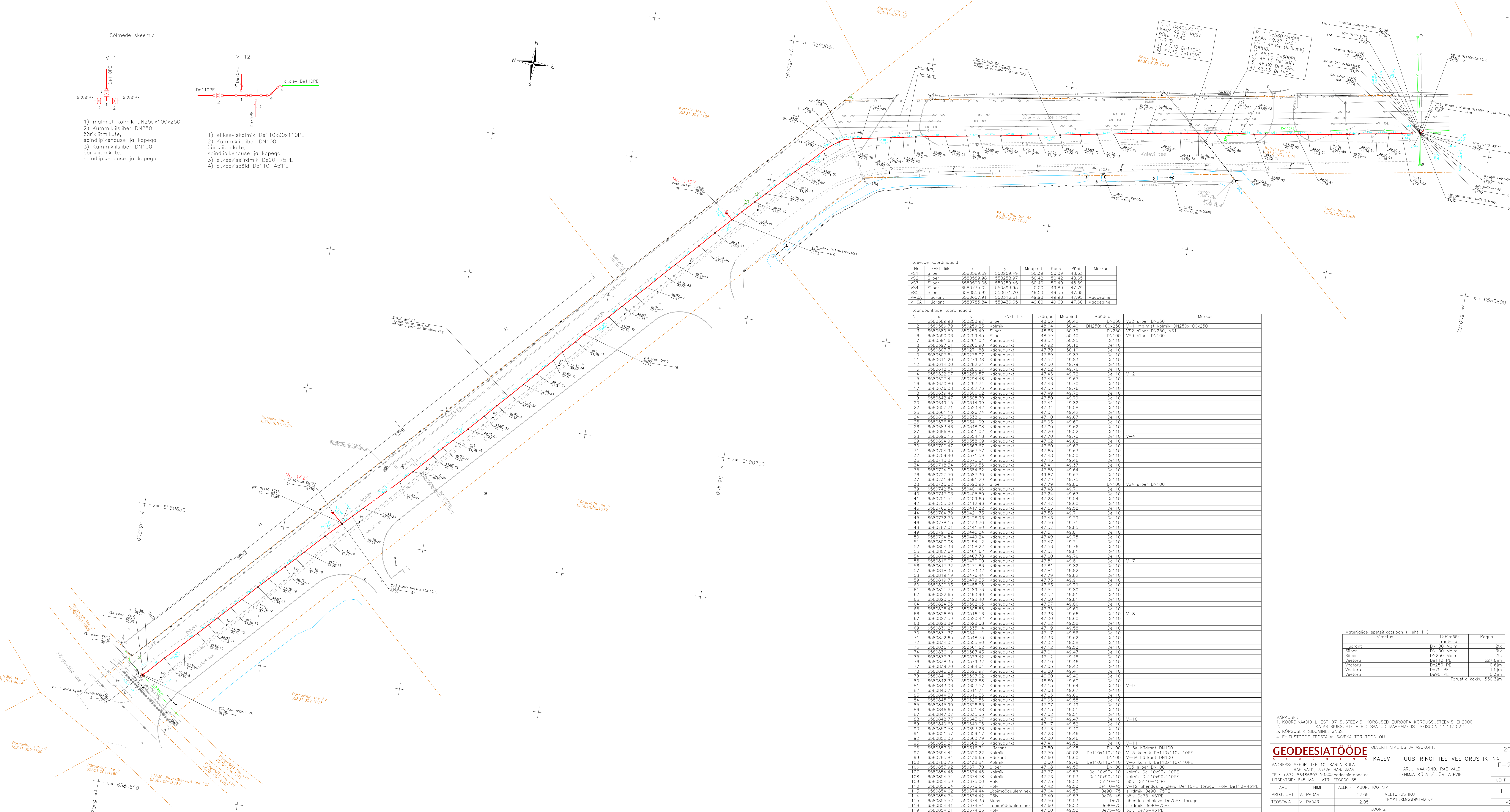
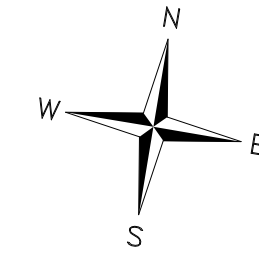


Sõlmed skeemid



- 1) malmist kolmik DN250x100x250
- 2) Kummiksilber DN250 äärikliitmikute, spindlipikenduse ja kaepa
- 3) Kummiksilber DN100 äärikliitmikute, spindlipikenduse ja kaepa

- 1) el.keeviskolmik De110x90x110PE
- 2) Kummiksilber DN100 äärikliitmikute, spindlipikenduse ja kaepa
- 3) el.keevisiirdek De90-75PE
- 4) el.keevispõld De110-45'PE



Kaevude koordinaadid

Nr	EVEL liik	x	y	Maapind	Kaas	Põhi	Märkus
V1	Silber	6580589.59	550259.49	50.39	50.39	48.63	
V2	Silber	6580589.98	550258.97	50.42	50.42	48.65	
V3	Silber	6580590.06	550259.45	50.40	50.40	48.59	
V4	Silber	6580735.02	550393.95	0.00	49.80	47.79	
V5	Silber	6580853.92	550671.70	49.53	49.53	47.68	
V-3A	Hüdrant	6580579.11	550316.31	49.98	49.98	47.93	Maapealne
V-6A	Hüdrant	6580785.84	550436.65	49.60	49.60	47.60	Maapealne

Käänupunktide koordinaadid

Nr	x	y	EVEL liik	L.kõrgus	Maapind	Mõõdud	Märkus
1	6580589.98	550258.97	Silber	48.65	50.42	DN250	V2 silber DN250
2	6580589.79	550259.23	Kolmik	48.64	50.40	DN250x100x250	V-1 malmist kolmik DN250x100x250
3	6580589.59	550259.49	Silber	48.63	50.39	DN250	V5 silber DN250, V1
4	6580590.06	550259.45	Silber	48.58	50.40	DN100	V53 silber DN100
5	6580591.63	550261.02	Käänupunkt	48.52	50.25		De110
6	6580597.01	550265.90	Käänupunkt	47.92	50.18		De110
7	6580603.31	550271.88	Käänupunkt	47.79	50.10		De110
8	6580607.64	550276.07	Käänupunkt	47.69	49.87		De110
9	6580611.20	550279.36	Käänupunkt	47.52	49.83		De110
10	6580614.30	550282.21	Käänupunkt	47.50	49.79		De110
11	6580618.61	550286.27	Käänupunkt	47.52	49.76		De110
12	6580622.07	550289.57	Käänupunkt	47.46	49.72		De110
13	6580627.44	550294.46	Käänupunkt	47.46	49.67		De110
14	6580630.80	550297.74	Käänupunkt	47.46	49.70		De110
15	6580636.08	550302.76	Käänupunkt	47.55	49.76		De110
16	6580639.46	550306.02	Käänupunkt	47.49	49.78		De110
17	6580642.47	550308.79	Käänupunkt	47.50	49.79		De110
18	6580649.15	550314.99	Käänupunkt	47.41	49.82		De110
19	6580657.71	550323.42	Käänupunkt	47.34	49.58		De110
20	6580661.10	550326.74	Käänupunkt	47.31	49.42		De110
21	6580672.58	550338.01	Käänupunkt	47.10	49.67		De110
22	6580676.83	550341.99	Käänupunkt	46.93	49.60		De110
23	6580683.46	550348.08	Käänupunkt	47.00	49.62		De110
24	6580686.85	550351.02	Käänupunkt	47.20	49.62		De110
25	6580690.15	550354.18	Käänupunkt	47.70	49.70		De110
26	6580694.93	550358.69	Käänupunkt	47.62	49.62		De110
27	6580700.47	550367.47	Käänupunkt	47.60	49.62		De110
28	6580704.95	550367.57	Käänupunkt	47.63	49.63		De110
29	6580709.80	550371.59	Käänupunkt	47.48	49.62		De110
30	6580713.85	550375.54	Käänupunkt	47.43	49.46		De110
31	6580718.34	550379.55	Käänupunkt	47.41	49.37		De110
32	6580724.00	550384.62	Käänupunkt	47.58	49.64		De110
33	6580727.50	550387.30	Käänupunkt	49.67	49.67		De110
34	6580731.90	550391.29	Käänupunkt	47.79	49.75		De110
35	6580745.02	550401.95	Käänupunkt	47.78	49.80		De110
36	6580742.54	550401.46	Käänupunkt	47.48	49.70		De110
37	6580747.03	550405.50	Käänupunkt	47.24	49.63		De110
38	6580741.04	550409.63	Käänupunkt	47.28	49.64		De110
39	6580755.00	550412.96	Käänupunkt	47.47	49.60		De110
40	6580760.52	550417.82	Käänupunkt	47.40	49.58		De110
41	6580764.79	550421.73	Käänupunkt	47.58	49.71		De110
42	6580772.75	550428.93	Käänupunkt	47.43	49.79		De110
43	6580778.15	550433.70	Käänupunkt	47.50	49.81		De110
44	6580787.01	550441.80	Käänupunkt	47.57	49.85		De110
45	6580791.32	550445.84	Käänupunkt	47.51	49.81		De110
46	6580794.84	550449.24	Käänupunkt	47.49	49.75		De110
47	6580800.08	550454.12	Käänupunkt	47.47	49.71		De110
48	6580804.36	550458.22	Käänupunkt	47.56	49.76		De110
49	6580807.69	550461.42	Käänupunkt	47.57	49.81		De110
50	6580814.22	550467.78	Käänupunkt	47.60	49.76		De110
51	6580816.07	550470.00	Käänupunkt	47.81	49.81		De110
52	6580817.32	550471.83	Käänupunkt	47.81	49.82		De110
53	6580818.35	550473.32	Käänupunkt	47.81	49.82		De110
54	6580819.19	550476.44	Käänupunkt	47.79	49.82		De110
55	6580819.78	550476.33	Käänupunkt	47.73	49.81		De110
56	6580820.93	550485.08	Käänupunkt	47.63	49.79		De110
57	6580821.79	550489.73	Käänupunkt	47.54	49.80		De110
58	6580822.65	550493.90	Käänupunkt	47.52	49.81		De110
59	6580823.52	550498.40	Käänupunkt	47.50	49.81		De110
60	6580824.35	550500.65	Käänupunkt	47.37	49.86		De110
61	6580825.47	550508.55	Käänupunkt	47.35	49.69		De110
62	6580826.80	550516.16	Käänupunkt	47.36	49.66		De110
63	6580827.77	550520.42	Käänupunkt	47.30	49.60		De110
64	6580828.89	550528.08	Käänupunkt	47.22	49.58		De110
65	6580830.27	550535.14	Käänupunkt	47.19	49.58		De110
66	6580831.37	550541.11	Käänupunkt	47.17	49.56		De110
67	6580832.65	550548.73	Käänupunkt	47.36	49.62		De110
68	6580834.12	550555.80	Käänupunkt	47.39	49.58		De110
69	6580835.13	550561.62	Käänupunkt	47.12	49.53		De110
70	6580836.19	550567.43	Käänupunkt	47.01	49.47		De110
71	6580837.34	550573.42	Käänupunkt	47.12	49.48		De110
72	6580838.35	550579.32	Käänupunkt	47.10	49.46		De110
73	6580839.20	550584.01	Käänupunkt	47.03	49.43		De110
74	6580840.38	550590.97	Käänupunkt	46.80	49.41		De110
75	6580841.33	550597.02	Käänupunkt	46.60	49.40		De110
76	6580842.39	550602.88	Käänupunkt	46.80	49.60		De110
77	6580843.06	550607.42	Käänupunkt	47.13	49.64		De110
78	6580843.72	550611.71	Käänupunkt	47.08	49.67		De110
79	6580844.30	550616.55	Käänupunkt	47.05	49.60		De110
80	6580845.00	550621.70	Silber	46.63	49.60		De110
81	6580845.90	550626.63	Käänupunkt	47.07	49.49		De110
82	6580846.63	550631.48	Käänupunkt	47.15	49.51		De110
83	6580847.37	550635.55	Käänupunkt	47.02	49.51		De110
84	6580848.77	550643.67	Käänupunkt	47.17	49.47		De110
85	6580849.60	550649.05	Käänupunkt	47.17	49.52		De110
86	6580850.58	550653.26	Käänupunkt	47.16	49.40		De110
87	6580851.57	550659.17	Käänupunkt	47.28	49.46		De110
88	6580852.36	550663.79	Käänupunkt	47.30	49.46		De110
89	6580853.27	550668.16	Käänupunkt	47.41	49.52		De110
90	6580857.91	550716.31	Hüdrant	47.80	49.98		De110 V-11
91	6580854.44	550720.22	Kolmik	47.50	50.02		De110x110x110 V-3 kolmik De110x110x110PE
92	6580785.84	550436.65	Hüdrant	47.60	49.60		De110 V-6A hüdrant DN100
100	6580783.73	550438.84	Kolmik	47.00	49.76		De110x110x110
101	6580853.92	550671.70	Silber	49.53	49.53		DN100 V53 silber DN100
102	6580854.48	550674.48	Kolmik	47.77	49.53		De110x90x110 kolmik De110x90x110PE
103	6580854.04	550674.78	Kolmik	47.78	49.53		De110x90x110 kolmik De110x90x110PE
104	6580854.59	550675.00	Põlv	47.75	49.53		De110-45 pölv De110-45'PE
110	6580855.64	550675.67	Põlv	47.42	49.53		De110-45 V-12 ühendus ol.oleva De110PE toruga. Pölv De110-45'PE
111	6580854.62	550674.44	Lüümisõduleime	47.64	49.53		De90-75 siirdek De90-75PE
114	6580854.74	550674.42	Põlv	47.40	49.53		De75-45 pölv. De75-45'PE
115	6580855.52	550674.33	Muht	47.50	49.53		De75 ühendus ol.oleva De75PE toruga
118	6580854.41	550674.81	Lüümisõduleime	47.60	49.53		De90-75 siirdek De90-75PE
119	6580854.31	550674.83	Põlv	47.50	49.53		pölv. De75-45'PE
120	6580853.79	550674.95	Muht	47.44	49.53		De75 ühendus ol.oleva De75PE toruga

Materjalide spetsifikatsioon (leht 1)

Nimetus	Lõpmõõt	Kogus
Hüdrant	DN100 Malm	2tk
Silber	DN100 Malm	3tk
Silber	DN250 Malm	2tk
Veetoru	De110 PE	527,8m
Veetoru	De250 PE	0,6m
Veetoru	De75 PE	1,5m
Veetoru	De90 PE	0,3m

Torustik kokku 530,3m

MARKUSED:
 1. KOORDINAADID L-EST-97 SÜSTEEMIS, KÕRGUSED EUROOPA KÕRGUSSÜSTEEMIS EH2000
 2. KATSTRUKTUURISTE PIIRID SAADUD MAA-AMETIST SEISUGA 11.11.2022
 3. KÕRGUSLIK SIJAINNE: GNSS
 4. EHIJUSTOODE TEOSTAJA: SAVEKA TORUSTOOD OÜ

GEODEESITÄOODE OSA SAHUKING OÜ
 ADDRESS: SEEDRI TEE 10, KÄRLA KÜLA RAE VALD, 5326 HÄRILJUMAA
 TEL: +372 56486607 info@geodesiatode.ee
 LISIENSID: 645 MA MTR: EGG000135

OBJEKTI NIMETUS JA ASUKOHT: **KALEVI - UUS-RINGI TEE VEETORUSTIK**
 HARJU MAAKOND, RAE VALD LEHMJA KÜLA / JURI ALVİK

PROJ.ÜHT: V. PADARI
 TEOSTAJA: V. PADARI

100 NIMI: VEETORUSTIKU TEOSTUSMÕODUSTAMINE
 JOONIS: TEOSTUSJOOINIS; ASENDIPLAAN

NR: **E-2334**
 LEHT: 1
 LEHTI: 2
 MÕÖT: 1:500

2023