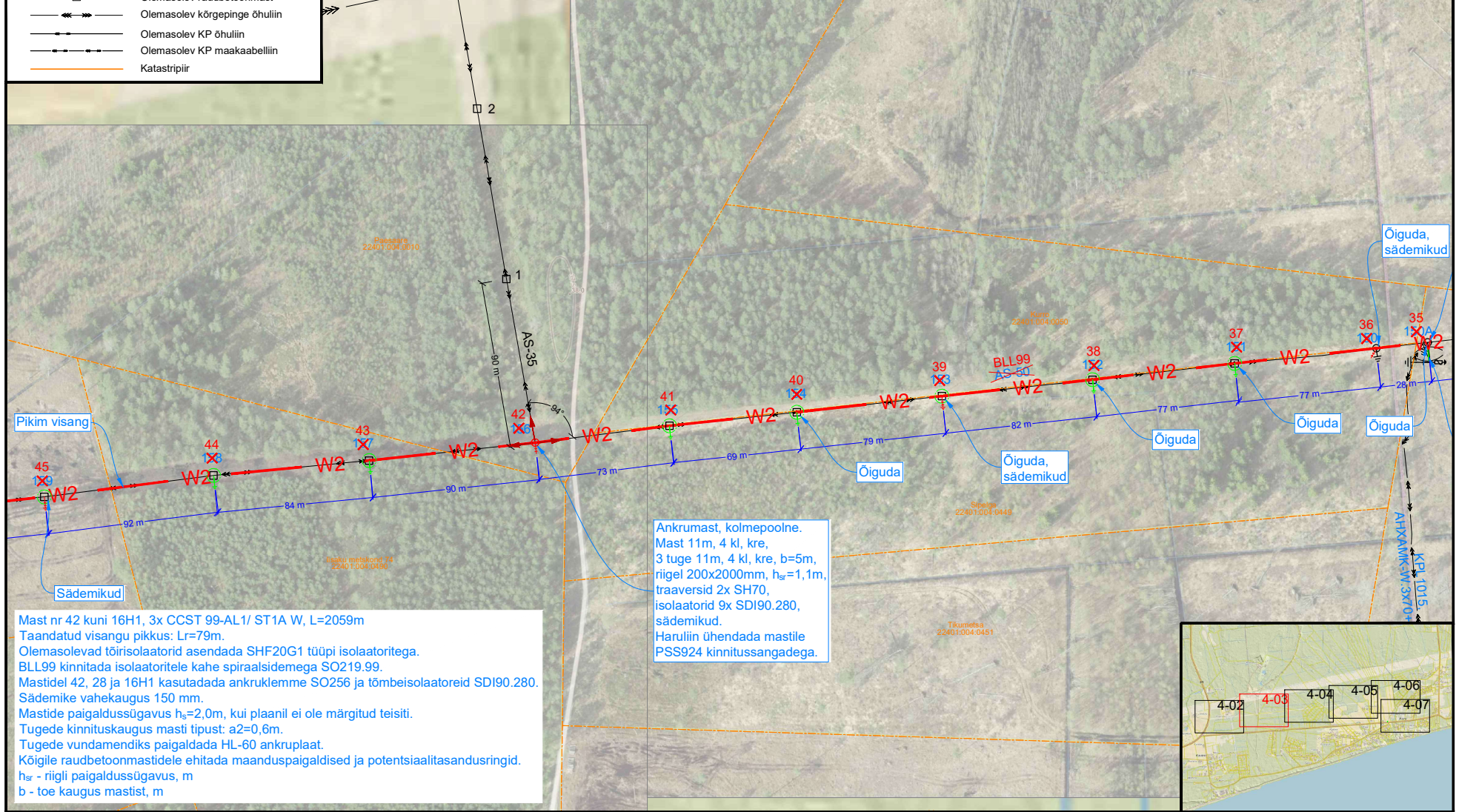


TINGMÄRGID		Faasijuhnte mehaaniline pinge S [N/mm ²]														
	Projekteeritud KP õhuliin	Faasijuhnte tõmbejõud T [N]														
	Projekteeritud õhuliini mast, tugi	Taandatud visangu ripe f _r / visangu ripe f _s [m]														
	Projekteeritud sädemik	Õhutemperatuur [°C]														
	Projekteeritud maandus	m	BLL99	-20	-15	-10	-5	0	5	10	15	20	25	30	35	40
	Projekteeritud potentsiaalitasandusringid	79	S	72,943	68,287	63,816	59,552	55,515	51,736	48,228	45,000	42,064	39,412	37,024	34,880	32,970
	Olemasolev puitmast		T	7221	6761	6318	5896	5496	5122	4774	4455	4164	3901	3665	3453	3263
	Olemasolev raudbetoonmast		f _r	0,536	0,575	0,614	0,653	0,702	0,751	0,810	0,869	0,928	0,988	1,057	1,116	1,185



Mast nr 42 kuni 16H1, 3x CCST 99-AL1/ ST1A W, L=2059m
 Taandatud visangu pikkus: L_r=79m.
 Olemasolevad tõrisolaatorid asendada SHF20G1 tüüpi isolaatoritega.
 BLL99 kinnitada isolaatoritele kahe spiraalsidemega SO219.99.
 Mastidel 42, 28 ja 16H1 kasutada ankruklemme SO256 ja tõmbeisolaatoreid SDI90.280.
 Sädemike vahekaugus 150 mm.
 Mastide paigaldussügavus h_s=2,0m, kui plaanil ei ole märgitud teisiti.
 Tugede kinnituskaukus masti tipust: a₂=0,6m.
 Tugede vundamendiks paigaldada HL-60 ankruplaat.
 Kõigile raudbetoonmastidele ehitada maanduspaigaldised ja potentsiaalitasandusringid.
 h_{sr} - riigli paigaldussügavus, m
 b - toe kaugus mastist, m

Ankrumast, kolmepoolne.
 Mast 11m, 4 kl, kre,
 3 tuge 11m, 4 kl, kre, b=5m,
 riigel 200x200mm, h_{sr}=1,1m,
 traaversid 2x SH70,
 isolaatorid 9x SDI90.280,
 sädemikud.
 Haruliin ühendada mastile
 PSS924 kinnitussangadega.

Tellija ELEKTRILEVI OÜ 10135 TALLINN Veskiposti 2	Projekteeris	Indrek Moisa	15.12.2025	5886 2582		ELEKTRILEVI OÜ 10135 TALLINN Veskiposti 2 elektrilevi@elektrilevi.ee Tel. +372 715 4230 Registrikood 11050857 TEL00343	Projekt	Alajõe - Kauksi 10 kV fidri remont, juhtme vahetus, 2. etapp Kauksi ja Kuru küla, Alutaguse vald, Ida-Viru maakond		Joonise nr	IP8551-TP-EL-4-03	Staadium	Moökava	Tööprojekt	M 1 : 2000
	Kontrollis	Andres Kangro	15.12.2025	5349 1331			Joonis	Mast nr 45 kuni 35 AS-50 paljasjuhtme asendamine kaetud juhtmega BLL99	Nimetus	Asendiplaan	Keel	Leht	Leht	EST	1