

Tingmärgid

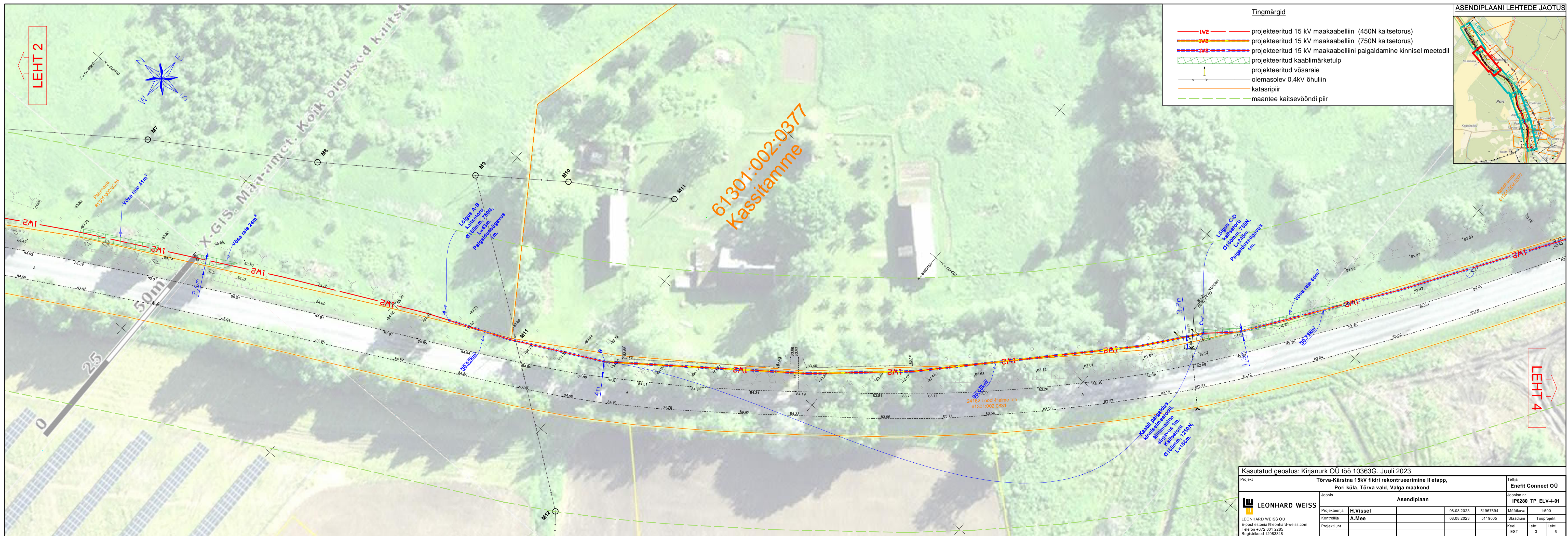
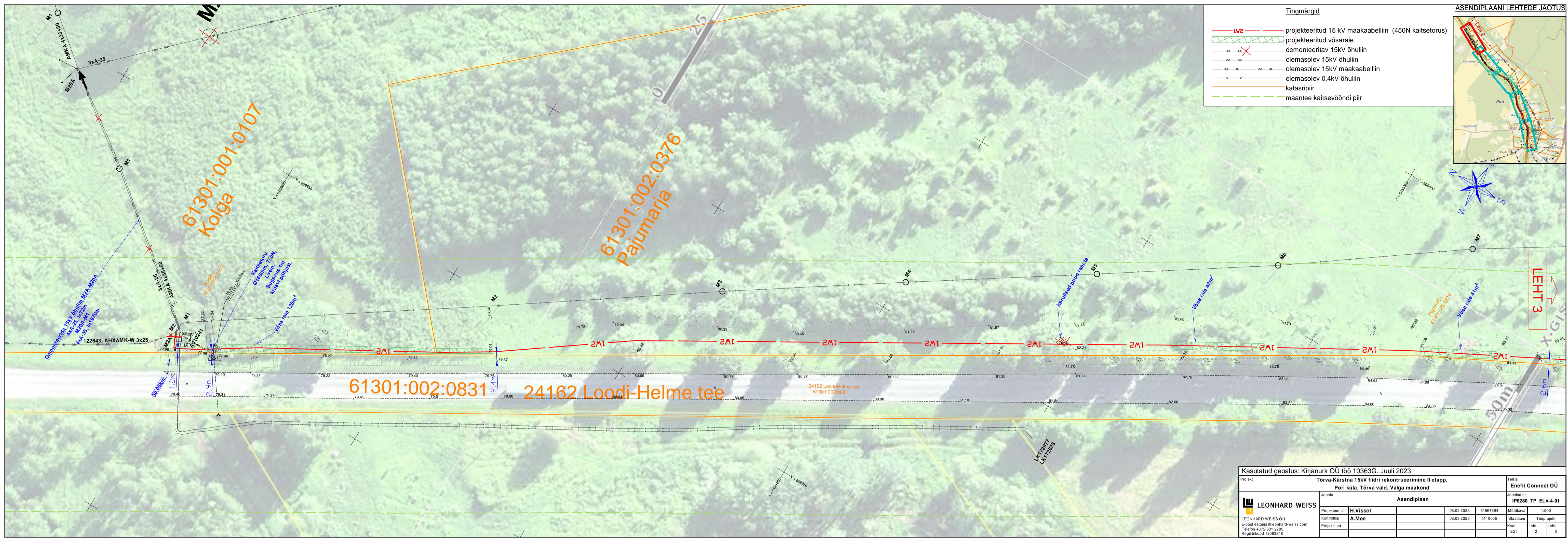
- 1v2 — projekteeritud 15 kV maakaabelliin
- X demonteeritav 15kV õhuliin
- olemasolev 15kV õhuliin
- olemasolev 15kV maakaabelliin
- olemasolev 0,4kV õhuliin
- katasripiir

Demonteerida 15kV õhuliin M2A-M20A  
4xA-25, l=72m  
M20A-M1  
4xA-35, l=1970m

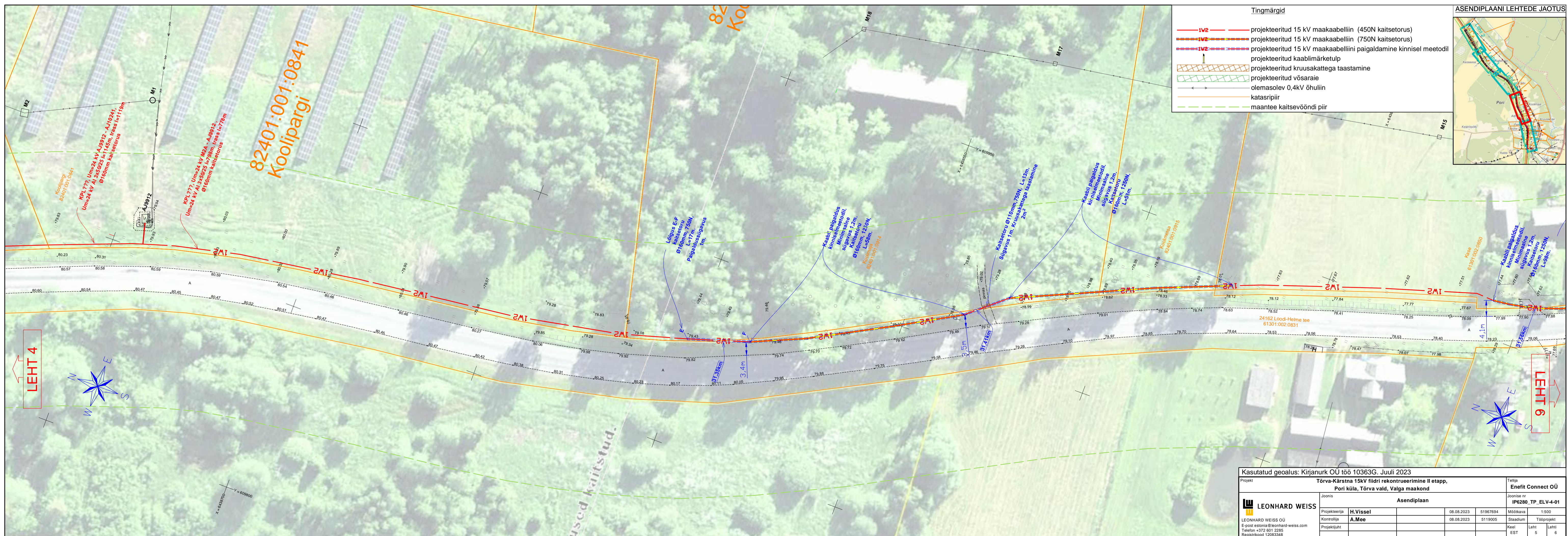


Projekt				Tõrva-Kärstna 15kV fiidri rekonstrueerimine II etapp, Pori küla, Tõrva vald, Valga maakond				Tellijä	
Joonis				Asendiplaan				Enefit Connect OÜ	
LEONHARD WEISS				LEONHARD WEISS OÜ E-post estonia@leonhard-weiss.com Telefon +372 601 2285 Registrikood 12083348				Joonise nr IP6280_TP_ELV-4-01	
Projekteerija	H.Vissel	08.08.2023	51967694	Mõõtkaava	1:3500				
Kontrollija	A.Mee	08.08.2023	5119005	Staadium	Tööprojekt				
Projekti juht				Kael	Leht	Leht			
				EST	1	6			









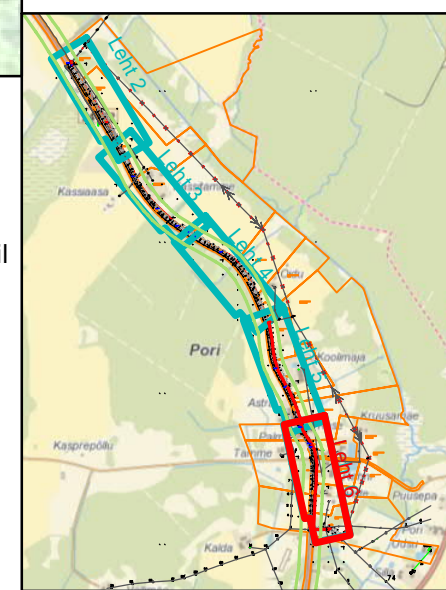




61301:002:07  
Udsu

Õhuliini siie epaigaldada täiendav mast (veeasorin muttus, 4. klass 12m). Masti peale paigaldada lahkkülit. Masti Vaata joonist ELY-7-01.

ASENDIPLAANI LEHTEDE JAOTUS



Tingmärgid

- 1W2 projektteeritud 15 kV maakaabelliin (450N kaitsetorus)
- 2W2 projektteeritud 15 kV maakaabelliin (750N kaitsetorus)
- 3W2 projektteeritud 15 kV maakaabelliini paigaldamine kinnisel meetodil
- projektteeritud võsaraie
- X demonteeritav 15kV õhuliin
- ← olemasolev 15kV õhuliin
- ← olemasolev 0,4kV õhuliin
- katasipiir
- - - maantee kaitsvööndi piir

Kasutatud geolus: Kirjanurk OÜ töö 10363G. Juuli 2023				Tellijä Enfit Connect OÜ	
Projekt Tõrva-Kärstna 15kV fiidri rekonstrueerimine II etapp, Pori küla, Tõrva vald, Valga maakond				Joonise nr IP6280_TP_ELV-4-01	
Projekt LEONHARD WEISS OÜ E-post estonia@leonhard-weiss.com Telefon +372 601 2285 Registrikood 12083348		Asendiplaan		Mõõkava 1:500	
Projektiteerija H.Vissel	08.08.2023	51967694	Staadium	Tööprojekt	
Kontrollija A.Mee	08.08.2023	5119005	Keel EST	Leht 6	Leht 6